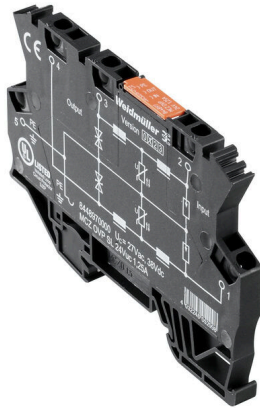


MCZ OVP SL 24VUC 1,25A

Weidmüller Interface GmbH & Co. KG
Klingenbergstraße 26
D-32758 Detmold
Germany

www.weidmueller.com



- テンションクランプ接続付属スリムライン過電圧保護端子
- 6 mm スリムラインの微細な過電圧保護
- TS 接点とテンションクランプ接続による高速配線
- 横断接続可能

一般注文データ

バージョン	Surge protection for instrumentation and control, Surge protection for measurement and control
注文番号	8448970000
種別	MCZ OVP SL 24VUC 1,25A
GTIN (EAN)	4032248052998
数量	10 items

MCZ OVP SL 24VUC 1,25A

Weidmüller Interface GmbH & Co. KG
Klingenbergstraße 26
D-32758 Detmold
Germany

www.weidmueller.com

技術データ

承認

MAMID承認件数



ROHS 適合
UL File Number Search [ULウェブサイト](#)
証明書番号 (UL) E311081

寸法と重量

深さ	63.5 mm	奥行き (インチ)	2.5 inch
高さ	91 mm	高さ (インチ)	3.5827 inch
幅	6 mm	幅 (インチ)	0.2362 inch
正味重量	25.2 g		

温度

保管温度 -40 °C...85 °C 動作温度 -40 °C...60

環境製品コンプライアンス

RoHS 対応状況 準拠 (免除あり)
RoHS 適用除外 (該当する場合/既知の場合) 7a
REACH SVHC Lead 7439-92-1
SCIP c9db83e7-2b25-44e1-8d26-da64d426373f

公称データUL

証明書番号 (UL) E311081

EN 50178に準拠した絶縁協調

サージ電圧カテゴリー III 汚染度 2

一般データ

セグメント	測定 - 監視 - 設定	バージョン	測定・制御機器のサージ保護
設計	端子	UL 94 可燃性等級	V-0
色	黒色	保護度合い	IP20
取り付けレール	TS 35	高さ (TS 35)	63.5 mm

公称データIEC/EN

放電電流、Iimp (10/350µs)	1 kA	定格電圧 (AC)	24 V
定格電圧 (DC)、最大	38 V	定格電圧 (DC)	24 V
定格電流 I _N	1.25 A	出力側の保護レベル 導体 - 導体 1 kV/ µs、通常	80 V
出力側の保護レベル 導体 - PE 1kV/µs、 通常	40 V	出力側の保護レベル 導体 - 導体 8/20 µs、通常	130 V
出力側の保護レベル 導体 - PE 8/20 µs、通常	65 V	電圧種別	AC/DC
フューズ保護	1.3 A	応答時間/フォールバック時間	≤ 100 ps

MCZ OVP SL 24VUC 1,25A

Weidmüller Interface GmbH & Co. KG

Klingenbergstraße 26

D-32758 Detmold

Germany

www.weidmueller.com

技術データ

動作電圧	34 V	体積抵抗	1.00 Ω
動作電流、I _{最大}	1.25 A	雷テスト電流I _{imp} (10/350 μs)	1 kA
放電電流、最大 (8/20 μs)	5 kA	IEC 61643-21準拠の要件カテゴリー	D1
負荷抵抗 (周波数制限用)	240 Ω	負荷抵抗での制限周波数 (-3dB)	500 kHz 240 Ω
最大連続電圧、U _c (AC)	28 V	インダクタンスLおよびL1	35 μH

一般データ

保護度合い	IP20	色	黒色
-------	------	---	----

接続データ

被覆剥き長さ	8 mm	断面	1.5 mm ²
導体接続方法	バネ接続	接続方式	耐張クランプ接続
被覆剥き長さ、定格接続	8 mm	クランプ範囲、定格接続	1.5 mm ²
クランプ範囲、最小	0.5 mm ²	クランプ範囲、最大	1.5 mm ²
配線接続断面 AWG、最小	AWG 26	導体接続断面積 AWG、最大	AWG 16
導体断面、固定式、最小	0.5 mm ²	導体断面、固定式、最大	1.5 mm ²
導体断面積、固定式、最小 (AWG)	AWG 26	導体断面積、固定式、最大 (AWG)	AWG 16
配線接続断面、細径撚線、最小	0.5 mm ²	配線接続断面、細径撚線、最大	1.5 mm ²
導体断面積、細径撚線、最小 (AWG)	AWG 26	導体断面積、細径撚線、最大 (AWG)	AWG 16
配線接続断面、ワイヤエンドフェルール付 DIN 46228/4 の細径撚線、最小	0.5 mm ²	配線接続断面、ワイヤエンドフェルール付 DIN 46228/4 の細径撚線、最大	1.5 mm ²
導体断面、フレキシブル、AEH (DIN 46228-1)、最小	0.5 mm ²	導体断面、フレキシブル、AEH (DIN 46228-1)、最大	1.5 mm ²
刃寸法	0.6 x 3.5 mm		

電気データ

電圧種別	AC/DC
------	-------

分類

ETIM 8.0	EC000943	ETIM 9.0	EC000943
ETIM 10.0	EC000943	ECLASS 14.0	27-17-15-01
ECLASS 15.0	27-17-15-01		

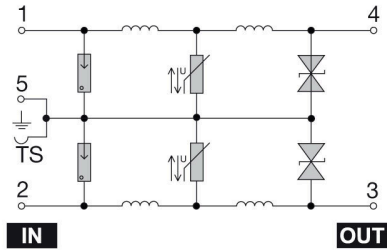
MCZ OVP SL 24VUC 1,25A

Weidmüller Interface GmbH & Co. KG
Klingenbergstraße 26
D-32758 Detmold
Germany

www.weidmueller.com

図面

電気記号



Circuit diagram

MCZ OVP SL 24VUC 1,25A

Weidmüller Interface GmbH & Co. KG

Klingenbergstraße 26

D-32758 Detmold

Germany

www.weidmueller.com

アクセサリ

スチール



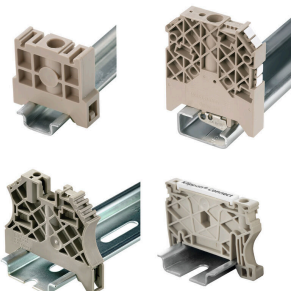
スチール製 DIN レールは、市場で最も広く普及しています。金属製 DIN レールの中では、ステンレススチールと同様に、最も低い短絡保護を有します。

一般注文データ

種別	TS 35X7.5 2M/ST/ZN
注文番号	0383400000
GTIN (EAN)	4008190088026
数量	40 M

バージョン	端子レール, アクセサリ, スチール, ガルバニ亜鉛メッキおよび不動態
	化, 幅: 2000 mm, 高さ: 35 mm, 深さ: 7.5 mm

エンドブラケット



ワイドミュラーの製品は、端子レールに対する安定的で信頼性の高い取り付けを保証し、スライドを防ぐエンドブラケットを含んでいます。ネジ有り / 無しのバージョンも利用できます。エンドブラケットには、グループマーカー対応のマーキングオプション、およびテストプラグホルダーが含まれます。

一般注文データ

種別	EW 35
注文番号	0383560000
GTIN (EAN)	4008190181314
数量	50 ST

バージョン	エンドブラケット, ページュ, TS 35, V-2, Wemid, 幅: 8.5 mm, 100 °C
-------	--

スチール



スチール製 DIN レールは、市場で最も広く普及しています。金属製 DIN レールの中では、ステンレススチールと同様に、最も低い短絡保護を有します。

一般注文データ

種別	TS 35X15/2.3 2M/ST/ZN
注文番号	0498000000
GTIN (EAN)	4008190042493
数量	20 M

バージョン	端子レール, アクセサリ, スチール, ガルバニ亜鉛メッキおよび不動態
	化, 幅: 2000 mm, 高さ: 35 mm, 深さ: 15 mm

MCZ OVP SL 24VUC 1,25A

Weidmüller Interface GmbH & Co. KG
Klingenbergstraße 26
D-32758 Detmold
Germany

www.weidmueller.com

アクセサリ

AP MCZ 1.5 - エンドプレート



5 点のテンションクランプ接続を備えた、モジュラー式端子フォーマットの小型ハウジングを開きます。透明ヒンジ付属トッププレートは、ラベリングに使用でき、ポテンシオメータおよびステータス表示へのアクセスを提供します。差し込み式渡り配線コネクタを使用して、3 つの上部接続を相互接続できます。ハウジングを閉じるカバープレートも使用可能です。

一般注文データ

種別	AP MCZ1.5 SW 1683	バージョン
注文番号	1046410000	エンドプレート, OMNIMATEハウジング- TERMINALBOX 黒色, エンド
GTIN (EAN)	4032248782246	プレート, 幅: 1.5 mm
数量	50 ST	

スクリュードライバー (マイナス用)



VDE 絶縁マイナススクリュードライバー、SDI DIN 7437、ISO 2380/2、DIN 5264、ISO 2380/1 準拠ドライバー出力。ソフトフィニッシュグリップ

一般注文データ

種別	SDIS 0.6X3.5X100	バージョン
注文番号	9008390000	スクリュードライバー, スクリュードライバー
GTIN (EAN)	4032248056354	
数量	1 ST	