

MCZ CCC 0-20MA/0-20MA

Weidmüller Interface GmbH & Co. KG

Klingenbergstraße 26

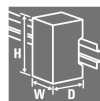
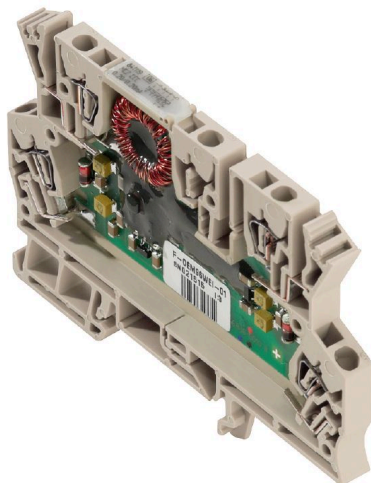
D-32758 Detmold

Germany

www.weidmueller.com

新しい開発に本品を使用しないでください

製品イメージ



MCZ：最小のソリューション

- 端子台フォーマットの、市場で最も小型のアナログシグナルコンバータ
- 6 mm 幅の薄型モジュールにより、制御キャビネット内のアナログ信号を省スペース仕様で変換
- 差し込み式渡り配線コネクタ付属の簡易配線

一般注文データ

バージョン	パッシブアイソレータ, 入力 : 0-20 mA, 出力 : 0-20 mA
注文番号	8411190000
種別	MCZ CCC 0-20MA/0-20MA
GTIN (EAN)	4008190992736
数量	10 items

MCZ CCC 0-20MA/0-20MA

Weidmüller Interface GmbH & Co. KG
Klingenbergstraße 26
D-32758 Detmold
Germany

www.weidmueller.com

技術データ

承認

MAMID承認件数



ROHS 適合
UL File Number Search [UL ウェブサイト](#)
証明書番号 (cURus) E141197

寸法と重量

深さ	63.2 mm	奥行き (インチ)	2.4882 inch
幅	6 mm	幅 (インチ)	0.2362 inch
長さ	91 mm	長さ (インチ)	3.5827 inch
正味重量	44.3 g		

温度

保管温度	-40 °C...85 °C	動作温度	-25 °C...60 °C
------	----------------	------	----------------

失敗の確率

IEC 61508に準拠したSIL 該当なし

環境製品コンプライアンス

RoHS 対応状況 準拠 (免除あり)
RoHS 適用除外 (該当する場合/既知の場合) 7a, 7cl
REACH SVHC Lead 7439-92-1
SCIP 35d83707-6a3b-45b5-b9f8-6ba8184c863e

入力

数値入力	1	入力電流	0 (4) ...20 mA 電流ループ
電圧降下	20 mAで2.5...3	ピックアップ電流	<100 µA

出力

出力数	1	負荷インピーダンス電流	≤ 500 Ω
出力電流	0...20 mA	カットオフ周波数 (-3 dB)	100 Hz

一般データ

精度	< 0.1%の終了値	保護度合い	IP20
電源電圧	入力測定回路経由	長期ドリフト	0
取り付けルール	TS 35	温度係数	≤ 0Ωの負荷抵抗値で測定値が50ppm/K以上
公称電力消費	2 VA	設定	なし
動作高度	≤ 2000 m		

絶縁協調

EMC 基準	EN 61000-6	テスト電圧	0.3 kV
サージ電圧カテゴリー	I	汚染度	2

MCZ CCC 0-20MA/0-20MA

Weidmüller Interface GmbH & Co. KG

Klingenbergstraße 26

D-32758 Detmold

Germany

www.weidmueller.com

技術データ

ガルバニック絶縁	入力/出力間	定格電圧	100 V
----------	--------	------	-------

接続データ

接続方式	耐張クランプ接続	クランプ範囲、定格接続	1.5 mm ²
クランプ範囲、最小	0.5 mm ²	クランプ範囲、最大	1.5 mm ²
配線接続断面 AWG、最小	AWG 26	導体接続断面面積 AWG、最大	AWG 16
導体断面、固定式、最小	0.5 mm ²	導体断面、固定式、最大	1.5 mm ²
導体断面積、固定式、最小 (AWG)	AWG 26	導体断面積、固定式、最大 (AWG)	AWG 16
配線接続断面、細径撚線、最小	0.5 mm ²	配線接続断面、細径撚線、最大	1.5 mm ²
導体断面積、細径撚線、最小 (AWG)	AWG 26	導体断面積、細径撚線、最大 (AWG)	AWG 16
配線接続断面、ワイヤエンドフェルール付 DIN 46228/4 の細径撚線、最小	0.5 mm ²	配線接続断面、ワイヤエンドフェルール付 DIN 46228/4 の細径撚線、最大	1.5 mm ²
導体断面、フレキシブル、AEH (DIN 46228-1)、最小	0.5 mm ²	導体断面、フレキシブル、AEH (DIN 46228-1)、最大	1.5 mm ²

パーツの説明

製品概要	MCZ CCCアナログコンバータは、0(4) ~ 20 mAの一般的な信号の電氣的に絶縁するために使用することができます。 この機器は測定信号から電源を得るため、追加の補助電源は不要です。 測定された信号は1:1の比率でそのまま伝送されます。 接続はテンションクランプ端子を介して行います。
------	--

分類

ETIM 8.0	EC002653	ETIM 9.0	EC002653
ETIM 10.0	EC002653	ECLASS 14.0	27-21-01-20
ECLASS 15.0	27-21-01-20		

入札仕様書

長体仕様	標準信号パッシブアイソレータ、入力ループ給電幅が 6.1 mm の 1 チャネルパッシブアイソレータを入力ループ給電で用い、アナログ DC 電流信号 0/4...20 mA を送信および分離します。 TS35 レール取り付け用アドオンハウジング 寸法：L/W/H 91/ 6/ 63.2 mm テンションクランプ接続/ 呼び断面 1.5 mm ² 保護等級：IP 20 入力 0/4...20 mA 電圧降下 2.5...3 V (20 mA) 出力 0/4...20 mA 負荷抵抗値 < 500 Ω 送信エラー < 0.1 % v. E. 補助電源 0/4...20 mA 入力電流ループ 環境 温度範囲 - 25 C...+ 60 C 分離 EN 50178、2 方向分離 (最大 510 Veff) cURus、CSA の認証取得 種別 MCZ CCC 0 ~ 20mA/0 ~ 20mA	短体仕様	標準信号パッシブアイソレータ、入力ループ給電幅が 6.1 mm の 1 チャネル信号パッシブアイソレータを入力電流ループ給電で用い、アナログ DC 電流信号 0/4 ~ 20 mA を送信および分離します
------	---	------	--

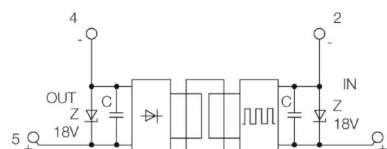
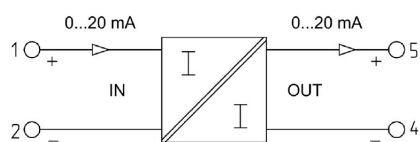
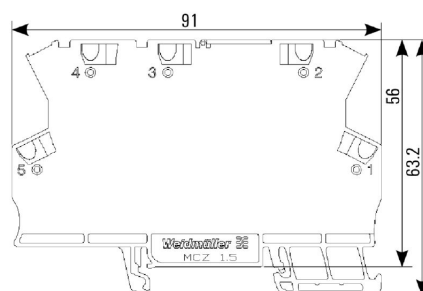
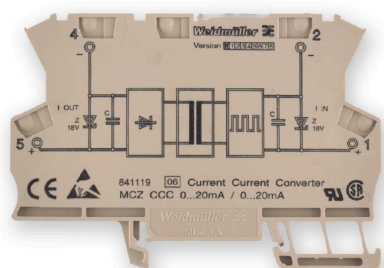
MCZ CCC 0-20mA/0-20mA

Weidmüller Interface GmbH & Co. KG
Klingenbergstraße 26
D-32758 Detmold
Germany

www.weidmueller.com

図面

接続図



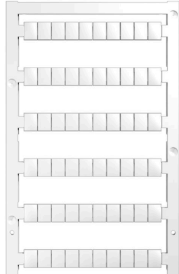
MCZ CCC 0-20MA/0-20MA

Weidmüller Interface GmbH & Co. KG
 Klingenbergstraße 26
 D-32758 Detmold
 Germany

www.weidmueller.com

アクセサリ

空白



WS マーカーは、W モデルシリーズコネクタに最適です。WS タグはシステム互換性により、I モデルシリーズおよび Z モデルシリーズでも使用可能です。大型のマーキング面は、長い文字列だけでなく、複数行のテキストも許容します。

WS マーカーは、個別調整の長い文字列を有するラベルに最適です。実績豊富な MultiCard フォーマットにより、PrintJet CONNECT、またはプロッタでの印刷が可能です。

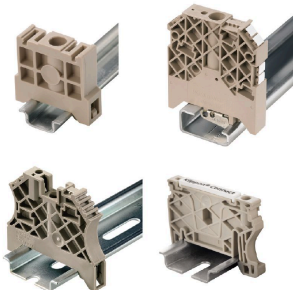
- ストリップまたは個別に実装可能
- 実績豊富な MultiCard フォーマットマーカー

カスタム印字の場合：お客様のラベリング仕様に関しては、当社のラベリングソフトウェア、M-PrintPRO または M-PrintPRO Online (インストール未実施) のファイルをお送りください。

一般注文データ

種別	WS 8/6 PLUS MC NE WS	バージョン
注文番号	1951880000	WS, 端子マーカー, 8 x 6 mm, ピッチ (mm) (P): 6.00 Weidmueller, 白
GTIN (EAN)	4032248632114	色
数量	600 ST	

エンドブラケット



ワイドミュラーの製品は、端子レールに対する安定的で信頼性の高い取り付けを保証し、スライドを防ぐエンドブラケットを含んでいます。ネジ有り / 無しのバージョンも利用できます。エンドブラケットには、グループマーカー対応のマーキングオプション、およびテストプラグホルダーが含まれます。

一般注文データ

種別	EW 35	バージョン
注文番号	0383560000	エンドブラケット, ページュ, TS 35, V-2, Wemid, 幅: 8.5 mm, 100 °C
GTIN (EAN)	4008190181314	
数量	50 ST	

AP MCZ 1.5 - エンドプレート



5 点のテンションクランプ接続を備えた、モジュラー式端子フォーマットの小型ハウジングを開きます。透明ヒンジ付属トッププレートは、ラベリングに使用でき、ポテンシオメータおよびステータス表示へのアクセスを提供します。差し込み式渡り配線コネクタを使用して、3 つの上部接続を相互接続できます。ハウジングを閉じるカバープレートも使用可能です。

MCZ CCC 0-20MA/0-20MA

Weidmüller Interface GmbH & Co. KG

Klingenbergstraße 26

D-32758 Detmold

Germany

www.weidmueller.com

アクセサリ

一般注文データ

種別	AP MCZ1.5 1674	バージョン
注文番号	8389030000	エンドプレート, OMNIMATEハウジング- TERMINALBOX グレーベ-
GTIN (EAN)	4008190386849	ジュ, エンドプレート, 幅: 1.5 mm
数量	50 ST	

渡り配線



隣接する端子台に対する電位分布または乗算は、渡り配線を介して実現されます。また、追加の配線作業を容易に回避することができます。電極が破損しても、端子台の接触信頼性は確保されます。当社の品揃えは、モジューラー式端子台用での差し込み式でネジ固定可能な渡り配線システムを提供します。

一般注文データ

種別	ZQV 4N/2	バージョン
注文番号	1527930000	渡り配線コネクタ (端子), 接続されている, 橙色, 32 A, 極数: 2, ピッチ
GTIN (EAN)	4050118332766	(mm) (P): 6.10, 絶縁: はい, 幅: 9.9 mm
数量	60 ST	
種別	ZQV 4N/3	バージョン
注文番号	1527940000	渡り配線コネクタ (端子), 接続されている, 橙色, 32 A, 極数: 3, ピッチ
GTIN (EAN)	4050118332865	(mm) (P): 6.10, 絶縁: はい, 幅: 16 mm
数量	60 ST	
種別	ZQV 4N/4	バージョン
注文番号	1527970000	渡り配線コネクタ (端子), 接続されている, 橙色, 32 A, 極数: 4, ピッチ
GTIN (EAN)	4050118332889	(mm) (P): 6.10, 絶縁: はい, 幅: 22.1 mm
数量	60 ST	