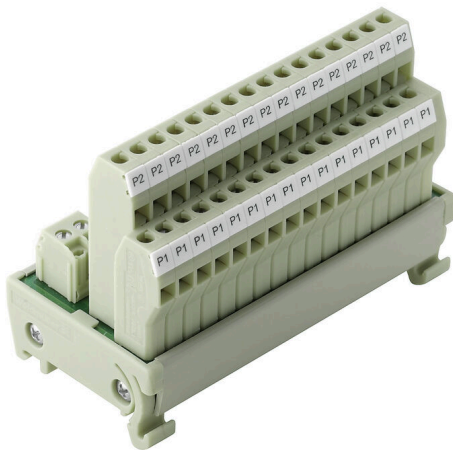


RS VERT16 LPK2

Weidmüller Interface GmbH & Co. KG
Klingenbergstraße 26
D-32758 Detmold
Germany

www.weidmueller.com



8 極、16 極、または 72 極の電圧電位 (P1、P2) をそれぞれ 2 つ有する分電器モジュール。

一般注文データ

バージョン	インターフェース, RS VERT, 2 P, ねじ接続
注文番号	8234620000
種別	RS VERT16 LPK2
GTIN (EAN)	4008190190781
数量	1 items
配送ステータス	この記事は今後ご利用いただけなくなります。
最終注文日	2026-02-10T00:00:00+01:00

RS VERT16 LPK2

Weidmüller Interface GmbH & Co. KG

Klingenbergstraße 26

D-32758 Detmold

Germany

www.weidmueller.com

技術データ

承認

MAMID承認件数



ROHS

適合

寸法と重量

深さ	64 mm	奥行き (インチ)	2.5197 inch
高さ	45 mm	高さ (インチ)	1.7716 inch
幅	93 mm	幅 (インチ)	3.6614 inch
正味重量	124.48 g		

温度

保管温度	-40...60 °C	動作温度	0...55 °C
------	-------------	------	-----------

環境製品コンプライアンス

RoHS 対応状況	準拠 (免除なし)
REACH SVHC	0.1wt%を超えるSVHCは含まれていません

接続データ

電位数	2	配電回路基板用コネクタ	LPK 2N 5.08mm
供給プラグインコネクタ	LPA 5.08mm		

評価データ

定格電圧	Max. 30 V	動作電圧	最大30 V
電位接続ごとの最大電流	5 A	分電器接続ごとの最大電流	5 A
合計動作電流	10 A		

接続フィールド

最小配線断面、AWG	AWG 26	接続方式	ねじ接続
プラスチックカラー付属スリーブ、最大	2.5 mm ²	スリーブ付フレキシブル、最小	0.5 mm ²
スリーブ付フレキシブル、最大	2.5 mm ²	フレキシブル、最大H05 (07) V-K	4 mm ²
フレキシブル、最小H05 (07) V-K	0.5 mm ²	固定式、最大H05 (07) V-U	6 mm ²
固定式、最小H05 (07) V-U	0.5 mm ²	被覆剥き長さ	6 mm
締め付けトルク、最大	0.6 Nm	締め付けトルク、最小	0.5 Nm
クランプ範囲、最大	1.5 mm ²	クランプ範囲、最小	0.15 mm ²
最大配線断面、AWG	AWG 12		

供給接続

接続方式	ねじ接続	クランプ範囲、最小	0.15 mm ²
クランプ範囲、最大	1.5 mm ²	固定式、最小H05 (07) V-U	0.5 mm ²
固定式、最大H05 (07) V-U	6 mm ²	フレキシブル、最小H05 (07) V-K	0.5 mm ²
フレキシブル、最大H05 (07) V-K	4 mm ²	スリーブ付フレキシブル、最大	4 mm ²
スリーブ付フレキシブル、最小	0.5 mm ²	プラスチックカラー付きフェール、最大	4 mm ²
配線断面、最小AWG	AWG 26	導体断面、最小AWG	AWG 10
締め付けトルク、最小	0.5 Nm	締め付けトルク、最大	0.6 Nm
被覆剥き長さ	13 mm		

作成日 30.06.2026 04:00:42 MEZ

カタログステータス / 図面

RS VERT16 LPK2

Weidmüller Interface GmbH & Co. KG
Klingenbergstraße 26
D-32758 Detmold
Germany

www.weidmueller.com

技術データ

分類

ETIM 8.0	EC002780	ETIM 9.0	EC002780
ETIM 10.0	EC002780	ECLASS 14.0	27-14-11-52
ECLASS 15.0	27-14-11-52		

絶縁協調 (EN50178)

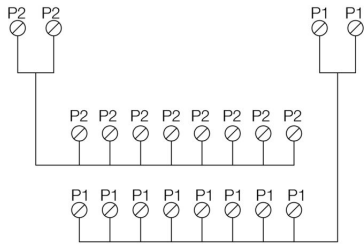
準拠	DIN EN 50178	定格絶縁電圧	< 50 V AC
サージ電圧カテゴリー	III	汚染度レベル	2
パルス電圧テスト (1,2/50µs)	0.8 kV		

RS VERT16 LPK2

Weidmüller Interface GmbH & Co. KG
Klingenbergstraße 26
D-32758 Detmold
Germany

www.weidmueller.com

図面



RS VERT16 LPK2

Weidmüller Interface GmbH & Co. KG

Klingenbergstraße 26

D-32758 Detmold

Germany

www.weidmueller.com

アクセサリ

スチール

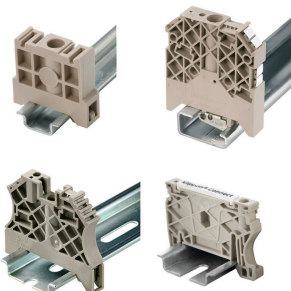


スチール製 DIN レールは、市場で最も広く普及しています。金属製 DIN レールの中では、ステンレススチールと同様に、最も低い短絡保護を有します。

一般注文データ

種別	TS 35X7.5 2M/ST/ZN	バージョン
注文番号	0383400000	端子レール, アクセサリ, スチール, ガルバニ亜鉛メッキおよび不動態
GTIN (EAN)	4008190088026	化, 幅: 2000 mm, 高さ: 35 mm, 深さ: 7.5 mm
数量	40 M	

エンドブラケット



ワイドミュラーの製品は、端子レールに対する安定的で信頼性の高い取り付けを保証し、スライドを防ぐエンドブラケットを含んでいます。ネジ有り / 無しのバージョンも利用できます。エンドブラケットには、グループマーカー対応のマーキングオプション、およびテストプラグホルダーが含まれます。

一般注文データ

種別	EW 35 GR 7032	バージョン
注文番号	0383530000	エンドブラケット, グレー, TS 35, V-0, Wemid, 幅: 9 mm, 120 °C
GTIN (EAN)	4008190027322	
数量	50 ST	

スチール



スチール製 DIN レールは、市場で最も広く普及しています。金属製 DIN レールの中では、ステンレススチールと同様に、最も低い短絡保護を有します。

一般注文データ

種別	TS 35X15/2.3 2M/ST/ZN	バージョン
注文番号	0498000000	端子レール, アクセサリ, スチール, ガルバニ亜鉛メッキおよび不動態
GTIN (EAN)	4008190042493	化, 幅: 2000 mm, 高さ: 35 mm, 深さ: 15 mm
数量	20 M	