

WDK 2.5 LD 1D 2R 115VAC

Weidmüller Interface GmbH & Co. KG

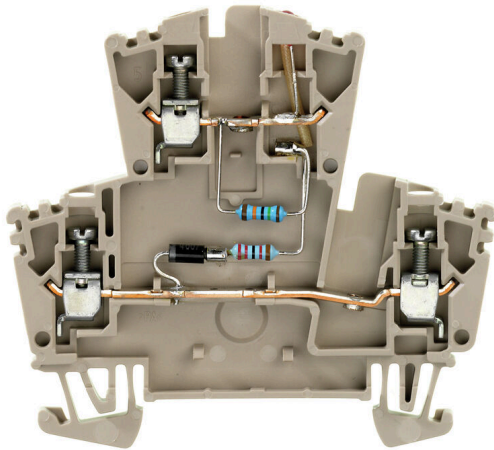
Klingenbergstraße 26

D-32758 Detmold

Germany

www.weidmueller.com

製品イメージ



ヒューズ端子台およびコンポーネント端子台により、保護素子や機能素子を端子ストリップへ直接組み込むことができます。ヒューズ端子台には、電気回路を過負荷から確実に保護するための内蔵ヒューズホルダーが含まれており、制御および分電器バーシステムに最適です。コンポーネント端子台を使用すると、ダイオード、抵抗、LEDなどの電子コンポーネントを配線に直接組み込むことができます。これにより、スイッチング機能を省スペースかつ明確に配置した実装と、信号の分離が可能になります。両種の端子台により、安全性の高い、容易なメンテナンス、コンパクトで機能指向の設置が実現します。

一般注文データ

バージョン	コンポーネント端子台, ねじ接続, ダークベージュ, 2.5 mm², 115 V, 115 V, 接続数: 3, レベル数: 2, TS 35
注文番号	8006320000
種別	WDK 2.5 LD 1D 2R 115VAC
GTIN (EAN)	4008190103330
数量	25 items

WDK 2.5 LD 1D 2R 115VAC

Weidmüller Interface GmbH & Co. KG
Klingenbergstraße 26
D-32758 Detmold
Germany

www.weidmueller.com

技術データ

承認

MAMID承認件数



ROHS 適合

寸法と重量

深さ	62.5 mm	奥行き (インチ)	2.4606 inch
高さ	69 mm	高さ (インチ)	2.7165 inch
幅	5.1 mm	幅 (インチ)	0.2008 inch
正味重量	11.47 g		

温度

保管温度	-25 °C...55 °C	周囲温度	-50 °C...75 °C
連続動作温度、最小	-50 °C	連続動作温度、最大	120 °C

環境製品コンプライアンス

RoHS 対応状況	準拠 (免除あり)
RoHS 適用除外 (該当する場合/既知の場合)	7a, 7cl
REACH SVHC	Lead 7439-92-1
SCIP	a3090896-0f16-410d-aabb-617cfb571002

クランプ用コンダクタ (定格接続)

導体接続断面積 AWG、最大.	AWG 12
接続方向	横向きに
被覆剥き長さ	10 mm
接続方式 2	ねじ接続
接続方式	ねじ接続
接続数	3
クランプ範囲、最大	2.5 mm ²
クランプ範囲、最小	0.13 mm ²
配線接続断面 AWG、最小	AWG 26
配線接続断面、ワイヤエンドフェルール 付 DIN 46228/4 の細径撚線、最小	0.13 mm ²
配線接続断面、ワイヤエンドフェルール 付 DIN 46228/1 の細径撚線、最大	4 mm ²
配線接続断面、ワイヤエンドフェルール 付 DIN 46228/1 の細径撚線、最小	0.13 mm ²
配線接続断面、細径撚線、最大	2.5 mm ²
配線接続断面、細径撚線、最小	0.13 mm ²
接続断面、撚線、最大	4 mm ²
接続断面、撚線、最小	0.13 mm ²
配線接続断面ソリッドコア、最大	4 mm ²
配線接続断面、ソリッドコア、最小	0.13 mm ²
接続断面、細径撚線、最小	0.13 mm ²
クランプ導体	ねじ接続
接続仕様	導体接続断面
種別	固定式、H05(07) V-U
最小:	0.5 mm ²
最大.	4 mm ²
公称	2.5 mm ²

WDK 2.5 LD 1D 2R 115VAC

Weidmüller Interface GmbH & Co. KG

Klingenbergstraße 26

D-32758 Detmold

Germany

www.weidmueller.com

技術データ

	フェルル端子	被覆剥き長さ	最小:	10 mm
			最大:	10 mm
			公称	10 mm
接続仕様 導体接続断面	ねじ接続	種別	細線仕様、H05(07) V-K	
			最小:	0.5 mm ²
			最大:	4 mm ²
			公称	2.5 mm ²
フェルル端子	被覆剥き長さ		最小:	10 mm
			最大:	10 mm
			公称	10 mm

システム仕様

バージョン	ねじ接続, LED搭載	エンドカバープレートの要求	はい
電位数	1	レベル数	2
レベルごとのクランプポイント数	2	層ごとの電位数	1
内部で交差接続されたレベル	はい	PE 接続	いいえ
取り付けレール	TS 35	N 関数	いいえ
PE 関数	いいえ	PEN 関数	いいえ

全般

導体接続断面積 AWG、最大.	AWG 12	配線接続断面 AWG、最小	AWG 26
標準	IEC 60947-7-1	取り付けレール	TS 35

寸法

TS 35 オフセット	35.5 mm
-------------	---------

材料データ

基本材質	Wemid	色	ダークペー ジュ
UL 94 可燃性等級	V-0		

評価データ

定格断面	2.5 mm ²	定格電圧	115 V
定格 DC 電圧	115 V	公称電流	5 mA
最大導体電流	5 A	標準	IEC 60947-7-1
IEC 60947-7-x 準拠の容量抵抗	1.33 mΩ	IEC 60947-7-xに準拠した出力損失	0.77 W

追加の技術データ

開放側面	右	類似端子数	1
爆発試験バージョン	いいえ	取り付け方式	嵌合仕様

重要なメモ

製品情報	持続所要温度を確認する必要があります
------	--------------------

分類

ETIM 8.0	EC000903	ETIM 9.0	EC000903
ETIM 10.0	EC000903	ECLASS 14.0	27-25-01-14
ECLASS 15.0	27-25-01-14		

WDK 2.5 LD 1D 2R 115VAC

Weidmüller Interface GmbH & Co. KG

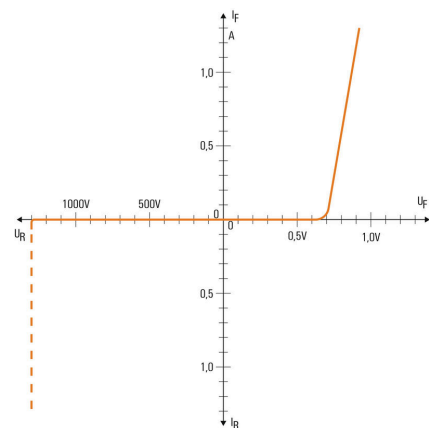
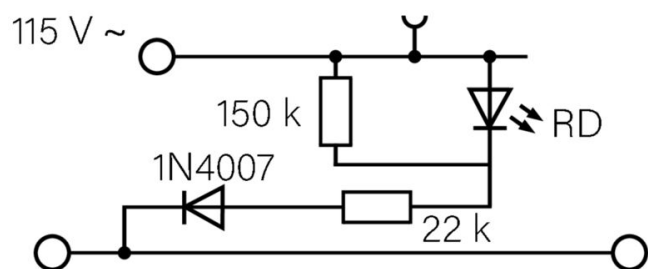
Klingenbergstraße 26

D-32758 Detmold

Germany

www.weidmueller.com

図面



WDK 2.5 LD 1D 2R 115VAC

Weidmüller Interface GmbH & Co. KG

Klingenbergstraße 26

D-32758 Detmold

Germany

www.weidmueller.com

アクセサリ

渡り配線



隣接する端子台に対する電位分布または乗算は、渡り配線を介して実現されます。また、追加の配線作業を容易に回避することができます。電極が破損しても、端子台の接触信頼性は確保されます。当社の品揃えは、モジュラー式端子台用での差し込み式でネジ固定可能な渡り配線システムを提供します。

一般注文データ

種別	WQV 2.5/2	バージョン
注文番号	1053660000	渡り配線コネクタ (端子), ねじ込み, 黄色, 32 A, 極数: 2, ピッチ (mm)
GTIN (EAN)	4008190031121	(P): 5.10, 絶縁: はい, 幅: 7 mm
数量	50 ST	
種別	WQV 2.5/3	バージョン
注文番号	1053760000	渡り配線コネクタ (端子), ねじ込み, 黄色, 32 A, 極数: 3, ピッチ (mm)
GTIN (EAN)	4008190058999	(P): 5.10, 絶縁: はい, 幅: 7 mm
数量	50 ST	
種別	WQV 2.5/4	バージョン
注文番号	1053860000	渡り配線コネクタ (端子), ねじ込み, 黄色, 32 A, 極数: 4, ピッチ (mm)
GTIN (EAN)	4008190049706	(P): 5.10, 絶縁: はい, 幅: 7 mm
数量	50 ST	
種別	WQV 2.5/5	バージョン
注文番号	1053960000	渡り配線コネクタ (端子), ねじ込み, 黄色, 32 A, 極数: 5, ピッチ (mm)
GTIN (EAN)	4008190158446	(P): 5.10, 絶縁: はい, 幅: 7 mm
数量	10 ST	
種別	WQV 2.5/6	バージョン
注文番号	1054060000	渡り配線コネクタ (端子), ねじ込み, 黄色, 32 A, 極数: 6, ピッチ (mm)
GTIN (EAN)	4008190102272	(P): 5.10, 絶縁: はい, 幅: 7 mm
数量	10 ST	
種別	WQV 2.5/7	バージョン
注文番号	1054160000	渡り配線コネクタ (端子), ねじ込み, 黄色, 32 A, 極数: 7, ピッチ (mm)
GTIN (EAN)	4008190011246	(P): 5.10, 絶縁: はい, 幅: 7 mm
数量	10 ST	
種別	WQV 2.5/8	バージョン
注文番号	1054260000	渡り配線コネクタ (端子), ねじ込み, 黄色, 32 A, 極数: 8, ピッチ (mm)
GTIN (EAN)	4008190073572	(P): 5.10, 絶縁: はい, 幅: 7 mm
数量	10 ST	
種別	WQV 2.5/10	バージョン
注文番号	1054460000	渡り配線コネクタ (端子), ねじ込み, 黄色, 32 A, 極数: 10, ピッチ (mm)
GTIN (EAN)	4008190135089	(P): 5.10, 絶縁: はい, 幅: 7 mm
数量	20 ST	
種別	WQV 2.5/15	バージョン
注文番号	1059660000	渡り配線コネクタ (端子), ねじ込み, 黄色, 32 A, 極数: 15, ピッチ (mm)
GTIN (EAN)	4008190002411	(P): 5.10, 絶縁: はい, 幅: 7 mm
数量	10 ST	
種別	WQV 2.5/30	バージョン
注文番号	1067500000	渡り配線コネクタ (端子), ねじ込み, 黄色, 32 A, 極数: 30, ピッチ (mm)
GTIN (EAN)	4008190031107	(P): 5.10, 絶縁: はい, 幅: 7 mm
数量	10 ST	

WDK 2.5 LD 1D 2R 115VAC

Weidmüller Interface GmbH & Co. KG

Klingenbergstraße 26

D-32758 Detmold

Germany

www.weidmueller.com

アクセサリ

種別	WQV 2.5/20	バージョン
注文番号	1577570000	渡り配線コネクタ (端子), ねじ込み, 黄色, 32 A, 極数: 20, ピッチ (mm)
GTIN (EAN)	4008190125868	(P): 5.10, 絶縁: はい, 幅: 7 mm
数量	10 ST	
種別	WQV 2.5/32	バージョン
注文番号	1577600000	渡り配線コネクタ (端子), ねじ込み, 黄色, 32 A, 極数: 32, ピッチ (mm)
GTIN (EAN)	4008190154035	(P): 5.10, 絶縁: はい, 幅: 7 mm
数量	10 ST	

エンドプレートと分離プレート

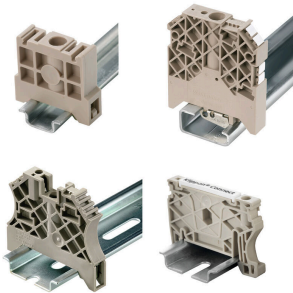


分離プレートとエンドプレートは端子台にとって不可欠なアクセサリです。分離プレートは、異なる電位や機能グループを光学的および電氣的に分離し、安全性を高め、制御盤内部の構造を明確にします。エンドプレートは端子台列の側面を閉じ、通電部分との接触を防ぎ、清潔で安定した仕上がり ensures します。どちらのコンポーネントも、それぞれのWeidmüller端子台シリーズに正確に適合しており、安全でコンプライアンスに準拠したプロフェッショナルな配線に役立ちます。

一般注文データ

種別	WAP WDK2.5	バージョン
注文番号	1059100000	端子用エンドプレート, ダークベージュ, 高さ: 69 mm, 幅: 1.5 mm,
GTIN (EAN)	4008190101954	V-0, Wemid, 籐合仕様: いいえ
数量	20 ST	

エンドブラケット



ワイドミュラーの製品は、端子レールに対する安定的で信頼性の高い取り付けを保証し、スライドを防ぐエンドブラケットを含んでいます。ネジ有り / 無しのバージョンも利用できます。エンドブラケットには、グループマーカー対応のマーキングオプション、およびテストプラグホルダーが含まれます。

一般注文データ

種別	EW 35	バージョン
注文番号	0383560000	エンドブラケット, ベージュ, TS 35, V-2, Wemid, 幅: 8.5 mm, 100 °C
GTIN (EAN)	4008190181314	
数量	50 ST	

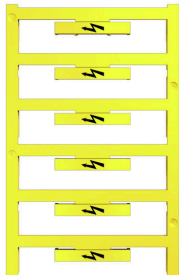
WDK 2.5 LD 1D 2R 115VAC

Weidmüller Interface GmbH & Co. KG
 Klingenbergstraße 26
 D-32758 Detmold
 Germany

www.weidmueller.com

アクセサリ

照明光照射付属



WADコネクタマーカは、W シリーズ端子、WEW 35/2 および ZEW 35/2 のエンドブラケットに適しています。マーカは、カスタム印字または稲妻記号付きの標準印刷で、空白のマーカとして使用できます。WAD MultiCard マーカは、PrintJet CONNECT プリンターでのラベリングに適しています。カスタム印字の場合：お客様のラベリング仕様に関しては、当社のラベリングソフトウェア、M-PrintPRO または M-PrintPRO Online (インストール未実施) のファイルをお送りください。

一般注文データ

種別	WAD 5 MC B GE/SW	バージョン
注文番号	1120450000	グループマーカ、カバー、33.3 x 5 mm, ピッチ (mm) (P): 5.00 WDU
GTIN (EAN)	4032248901272	2.5, WEW 35/2, ZEW 35/2, 黄色
数量	48 ST	

空白



Dekafix (DEK) マーカは、全導体とプラグインコネクタ、さらに電子副次構成に対応する総合マーカです。このシステムは短い番号ので配列に適しており、即時印刷対応マーカの広範な範囲を対象とします。一度の作業手順で迅速にインストールできる被覆剥きを提供します。印刷は読みやすく、コントラストも豊かで、幅は多種類が利用可能です。

- 即時使用可能なマーカの広い対象範囲
- 迅速な設置に対応する被覆剥き
- ワイドモジュラーの全ケーブルコネクタに対応する端子台マーカ
- ブランク MultiCard または標準印刷

カスタム印字の場合：お客様のラベリング仕様に関しては、当社のラベリングソフトウェア、M-PrintPRO または M-PrintPRO Online (インストール未実施) のファイルをお送りください。

一般注文データ

種別	DEK 5/5 MC NE WS	バージョン
注文番号	1609801044	Dekafix, 端子マーカ, 5 x 5 mm, ピッチ (mm) (P): 5.00 Weidmueller,
GTIN (EAN)	4008190397111	白色
数量	1000 ST	

WDK 2.5 LD 1D 2R 115VAC

Weidmüller Interface GmbH & Co. KG
 Klingenbergstraße 26
 D-32758 Detmold
 Germany

www.weidmueller.com

アクセサリ

Plus



Dekafix (DEK) マーカーは、半導体とプラグインコネクタ、さらに電子副次構成に対応する総合マーカーです。このシステムは短い番号ので配列に適しており、即時印刷対応マーカーの広範な範囲を対象とします。一度の作業手順で迅速にインストールできる被覆剥きを提供します。印刷は読みやすく、コントラストも豊かで、幅は多種類が利用可能です。

- 即時使用可能なマーカーの広い対象範囲
- 迅速な設置に対応する被覆剥き
- ワイドミューラーの全ケーブルコネクタに対応する端子台マーカー

- ブランク MultiCard または標準印刷

カスタム印字の場合：お客様のラベリング仕様に関しては、当社のラベリングソフトウェア、M-PrintPRO または M-PrintPRO Online (インストール未実施) のファイルをお送りください。

一般注文データ

種別	DEK 5/5 PLUS MC NE WS	バージョン
注文番号	1854490000	Dekafix, 端子マーカー, 5 x 5 mm, ピッチ (mm) (P): 5.00 Weidmueller,
GTIN (EAN)	4032248393596	白色
数量	1000 ST	

カスタム印刷



WS マーカーは、W モデルシリーズコネクタに最適です。WS タグはシステム互換性により、I モデルシリーズおよび Z モデルシリーズでも使用可能です。大型のマーキング面は、長い文字列だけでなく、複数行のテキストも許容します。

WS マーカーは、個別調整の長い文字列を有するラベルに最適です。実績豊富な MultiCard フォーマットにより、PrintJet CONNECT、またはプロッタでの印刷が可能です。

- ストリップまたは個別に実装可能
- 実績豊富な MultiCard フォーマットマーカー

カスタム印字の場合：お客様のラベリング仕様に関しては、当社のラベリングソフトウェア、M-PrintPRO または M-PrintPRO Online (インストール未実施) のファイルをお送りください。

一般注文データ

種別	WS 8/5 MC SDR	バージョン
注文番号	1640750000	WS, 端子マーカー, 8 x 5 mm, ピッチ (mm) (P): 5.00 Weidmueller, ア
GTIN (EAN)	4008190456627	レン・ブラッドリー, 顧客の仕様に準拠
数量	144 ST	

WDK 2.5 LD 1D 2R 115VAC

Weidmüller Interface GmbH & Co. KG

Klingenbergstraße 26

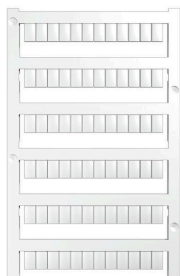
D-32758 Detmold

Germany

www.weidmueller.com

アクセサリ

空白



WS マーカーは、W モデルシリーズコネクタに最適です。WS タグはシステム互換性により、I モデルシリーズおよび Z モデルシリーズでも使用可能です。大型のマーキング面は、長い文字列だけでなく、複数行のテキストも許容します。

WS マーカーは、個別調整の長い文字列を有するラベルに最適です。実績豊富な MultiCard フォーマットにより、PrintJet CONNECT、またはプロッタでの印刷が可能です。

- ストリップまたは個別に実装可能
- 実績豊富な MultiCard フォーマットマーカー

カスタム印字の場合：お客様のラベリング仕様に関しては、当社のラベリングソフトウェア、M-PrintPRO または M-PrintPRO Online (インストール未実施) のファイルをお送りください。

一般注文データ

種別	WS 8/5 MC NE WS	バージョン
注文番号	1640740000	WS, 端子マーカー, 8 x 5 mm, ピッチ (mm) (P): 5.00 Weidmueller, ア
GTIN (EAN)	4008190279103	レン・ブラッドリー, 白色
数量	720 ST	

マーカーホルダー



マーカーホルダーは、5 または 5.1 mm ピッチの標準マーカーを追加で取り付けすることができます。斜め型ホルダーはオプションで一緒にスナップ可能で、Klippon® コネクトモジュラー端子台のすべての標準マーキングチャネルに設置できます。対応マーカーの種別は、指定印字ホルダーの各アクセサリの下で確認できます。

一般注文データ

種別	BZT 1 WS 10/5	バージョン
注文番号	1805490000	アクセサリ, マーカーホルダー
GTIN (EAN)	4032248270231	
数量	100 ST	
種別	BZT 1 ZA WS 10/5	バージョン
注文番号	1805520000	アクセサリ, マーカーホルダー
GTIN (EAN)	4032248270248	
数量	100 ST	