

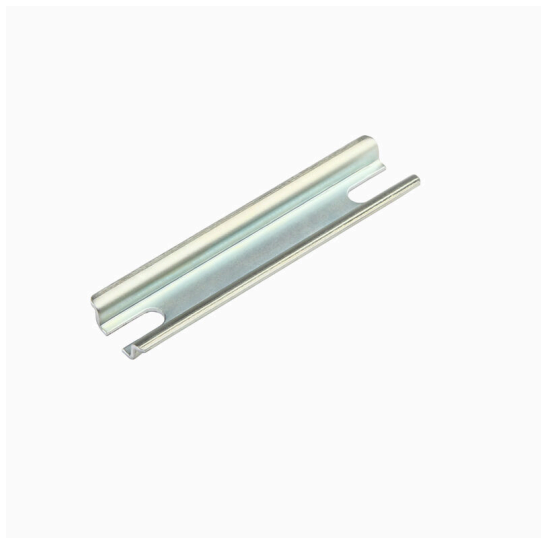
TS15 ST 120 K42

Weidmüller Interface GmbH & Co. KG

Klingenbergstraße 26

D-32758 Detmold

Germany

www.weidmueller.com

Klippon® K エンクロージャーモデルシリーズのシステムアクセサリを使用すると、各アプリケーションの特定要件に合わせてエンクロージャーを容易に調整できます。

- DIN レール TS 35 および TS15
- 取り付けプレート
- ヒンジ
- 壁固定ホルダー

ワイドミュラーは、お客様の仕様に従って、必要な端子とケーブルグランドをすべて備えたこのエンクロージャーを製造し、供給することができます。

一般注文データ

| | |
|------------|--|
| バージョン | レール, 幅: 120 mm, スチール, ガルバニ亜鉛メッキおよび不動態化 |
| 注文番号 | 8000135661 |
| 種別 | TS15 ST 120 K42 |
| GTIN (EAN) | 4099987101363 |
| 数量 | 1 items |

技術データ

承認

| | |
|------|----|
| ROHS | 適合 |
|------|----|

寸法と重量

| | | | |
|------|---------|-----------|-------------|
| 深さ | 5.5 mm | 奥行き (インチ) | 0.2165 inch |
| 高さ | 15 mm | 高さ (インチ) | 0.5906 inch |
| 幅 | 120 mm | 幅 (インチ) | 4.7244 inch |
| 正味重量 | 22.26 g | | |

温度

動作温度

環境製品コンプライアンス

| | |
|------------|-------------------------|
| RoHS 対応状況 | 準拠 (免除なし) |
| REACH SVHC | 0.1wt%を超えるSVHCは含まれていません |

アクセサリに関する一般情報

| | | | |
|------|----------------------|------|------|
| 表面仕上 | ガルバニ亜鉛メッキおよび 不動態化 | 基本材質 | スチール |
|------|----------------------|------|------|

一般的な情報

| | | | |
|------|----------------------|------|------|
| 表面仕上 | ガルバニ亜鉛メッキおよび 不動態化 | 基本材質 | スチール |
|------|----------------------|------|------|

分類

| | | | |
|-------------|-------------|-------------|-------------|
| ETIM 8.0 | EC001285 | ETIM 9.0 | EC001285 |
| ETIM 10.0 | EC001285 | ECLASS 14.0 | 27-40-06-02 |
| ECLASS 15.0 | 27-40-06-02 | | |