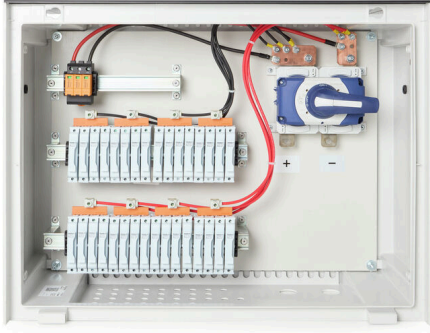


PV 220S0F3CXXV100TXPX15LWW

Weidmüller Interface GmbH & Co. KG
Klingenbergstraße 26
D-32758 Detmold
Germany

www.weidmueller.com



1 MPPT スtringインバーター向けのポートフォリオ
1 MPPT スtringインバーターで、ソーラーパークのストリングを保護および監視します。
以下の PV DC 接続箱のポートフォリオは、最大電力点追従制御 (MPPT) を 1 つ搭載した String インバーターに使用することを想定しており、配線をまとめ、保護し、時に解列するためのものです。 1 MPPT

一般注文データ

| | |
|------------|--|
| バージョン | 太陽光発電, 組立てエンクロージャ, 結合器ボックス, 1500 V, ヒューズホルダー付き, 過電圧保護, ケーブルグランド, 壁掛け用, 断路器, 横, 分散型インバーター |
| 注文番号 | 8000125422 |
| 種別 | PV 220S0F3CXXV100TXPX15LWW |
| GTIN (EAN) | 4099986891586 |
| 数量 | 1 items |

PV 220S0F3CXXV100TXPX15LWW

Weidmüller Interface GmbH & Co. KG
Klingenbergstraße 26
D-32758 Detmold
Germany

www.weidmueller.com

技術データ

承認

MAMID承認件数



ROHS

適合

寸法と重量

| | | | |
|------|------------|-----------|--------------|
| 深さ | 300 mm | 奥行き (インチ) | 11.811 inch |
| 高さ | 636 mm | 高さ (インチ) | 25.0393 inch |
| 幅 | 847 mm | 幅 (インチ) | 33.3464 inch |
| 正味重量 | 14207.94 g | | |

温度

| | | | |
|------|----------------|------|-----------------|
| 周囲温度 | -20 °C...45 °C | 動作温度 | -20°C to +45 °C |
|------|----------------|------|-----------------|

環境製品コンプライアンス

| | |
|--------------------------|--------------------------------------|
| RoHS 対応状況 | 準拠 (免除あり) |
| RoHS 適用除外 (該当する場合/既知の場合) | 6c |
| REACH SVHC | Lead 7439-92-1 |
| SCIP | 1d28ada4-1634-4382-8635-45f6353a6574 |

DCストリング監視

| | |
|----------|----------|
| モニタリング機能 | モニタリングなし |
|----------|----------|

DC入力

| | | |
|------------------|------------------------------------|--|
| カートリッジヒューズ | 10 x 85 mm | |
| ヒューズ保護 | 15 A, 16 A, 20 A, 25 A, 30 A, 32 A | |
| 直流入力数 | 20 | |
| ストリングの結合極 | +/- | |
| 接続タイプ、DC入力ケーブル | ケーブルグランド | |
| 接続DC入力ケーブル (-) | ねじ接続 | |
| ヒューズリンク規格 | gPV (EN 60269-6) | |
| 最大出力点数 (MPP) | 1 | |
| 機能的アース接触 | ケーブル散り入れ口 | ケーブル取り入れ口数 1 |
| | | ケーブル直径、最小 6 mm ケーブル直径、最大 12 mm |
| DC 入力 + & - | 導体接続 | 接続方式 M20 ケーブルグランド |
| | 導体接続 | 接続方式 M16 ケーブルグランド |
| | ケーブル散り入れ口 | ケーブル取り入れ口数 40 ケーブル直径、最小 5 mm ケーブル直径、最大 10 mm |
| 接続 DC 入力ケーブル (+) | ねじ接続 | |
| ヒューズの種別 | 空のヒューズホルダー | |
| ヒューズの位置 | 正と負の入力 | |
| ヒューズの種類 | 空のヒューズホルダー | |

DC出力

| | |
|------------|----------------|
| DC出力ケーブル接続 | M10 ボルトとナットで接続 |
|------------|----------------|

作成日 10.07.2026 04:38:56 MEZ

カタログステータス / 図面

PV 220S0F3CXXV100TXPX15LWW

Weidmüller Interface GmbH & Co. KG
Klingenbergstraße 26
D-32758 Detmold
Germany

www.weidmueller.com

技術データ

| | | | |
|---------------|----------|------------|---------------------|
| 接続種類、DC出力ケーブル | ネジ端子コネクタ | 接続方式 | M40 ケーブルグランド |
| DC 出力 + & - | 導体接続 | 配線の最小断面、最小 | 150 mm ² |
| | | 配線断面、最大 | 300 mm ² |
| 直流出力数 | 2 | | |
| 補助接点付負荷遮断器 | いいえ | | |

DC電気プロパティ

| | | | |
|------|--------|----------|----------------------|
| 定格電圧 | 1500 V | 開閉容量 | 400 A (DC21B 1500 V) |
| 接地 | VPUで直接 | サージ保護DC側 | 1500 VタイプII、リモート接続 |

ハウジング

| | | | |
|--------|------|-------|------|
| 取り付け方式 | 壁取付け | 保護度合い | IP65 |
|--------|------|-------|------|

基準及び標準

| | |
|----|-------------------------------------|
| 標準 | EN 61439-2:2011, IEC 61439-2 ed 3.0 |
|----|-------------------------------------|

保証

| | |
|------|-----|
| 時間間隔 | 5 年 |
|------|-----|

分類

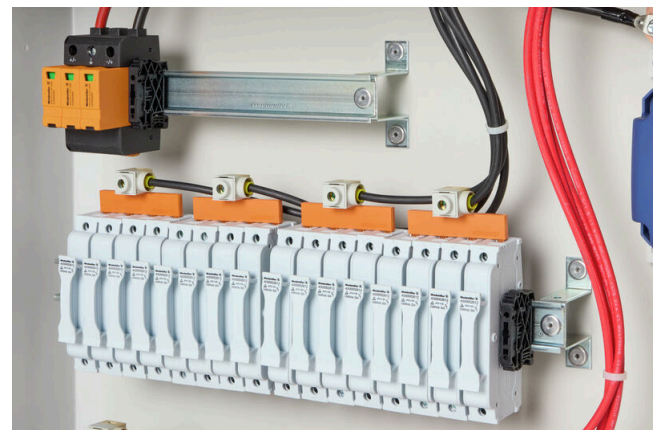
| | | | |
|-------------|-------------|-------------|-------------|
| ETIM 8.0 | EC003857 | ETIM 9.0 | EC003857 |
| ETIM 10.0 | EC003857 | ECLASS 14.0 | 22-57-02-92 |
| ECLASS 15.0 | 22-57-02-92 | | |

PV 220S0F3CXXV100TXPX15LWW

Weidmüller Interface GmbH & Co. KG
Klingenbergstraße 26
D-32758 Detmold
Germany

図面

www.weidmueller.com



PV 220S0F3CXXV100TXPX15LWW

Weidmüller Interface GmbH & Co. KG
 Klingenbergstraße 26
 D-32758 Detmold
 Germany

図面

www.weidmuller.com

Combiner Box Name Description

PV 2 24 S0 FX CXX VX OX TXPX 15 P F ES

PV 1: PV DC L0 Industrial
PV 2: PV DC L1 Industrial
PV 3: PV DC L2 Industrial

Number of inputs (01-36)

S0: Switch-disconnector

- S0 → Switch-disconnector (SW)
- S1 → Switch-disconnector with remote disconnection (SW RD)
- S2 → Molded Case Circuit Breaker (MCCB)
- S3 → Motorized switch-disconnector (SW M)
- S4 → Switch-disconnector with Contactor (SW K)
- SX → No Switch-disconnector needed (N/A)

FX: Fuses / Fuseholders position

- F0 → Fuses Both Poles
- F1 → Only Positive Fuses
- F2 → Only Negative Fuses
- F3 → Only Fuse Holders
- F4 → Only fuse holder in positive (+)
- F5 → Only fuse holder in negative (-)
- FX → No Fuse holders needed (N/A)

CXX: CIL Fuses Type → C 10/15/16/20/25/30/40/50/55/60/63/80 - (Example C10)

NXX: NH Fuses Type → N 40/50/63/80/100/125/160/200/250/315/355/400 - (Example N40)

CXX → N/A, NXX → N/A

VX: SPD Type

- V0 → SPD Class II / V1 → SPD Class I+II / V2 → SPD Class I
- VX → No SPD needed (N/A)

Country / Whole World

Floating: YES (F) / NO

P: Portrait

L: Landscape

10: 1000v

15: 1500v

TX: Monitoring Device

- TX → No monitoring (N/A)
- T2 → TC 16i+ (1kV or 1.5kV)
- T5 → TC 2x16i+
- T7 → TC 16iH
- T8 → Others
- T9 → Fronrich
- TA1 → Solar SMS (25A)
- TA2 → Solar SMS (50A)
- TA3 → Solar SMS LoRaWAN (25A)
- TA4 → Solar SMS LoRaWAN (50A)

PX: Power Supply for (TX)

- PX → No Power Supply Needed (N/A)
- P0 → Self-Powered (BKE)
- P1 → External Power Supply (PS ACDC)
- PA → Self-Powered (EE)

OX: Output type

- OX → No holes needed (N/A)
- O0 → Cable Gland
- O1 → WMAC
- O2 → MCA
- O3 → Multivia CG

