

## PV 220S0F3CXXV000TXPX15LWW

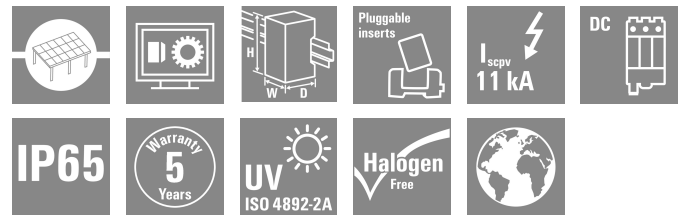
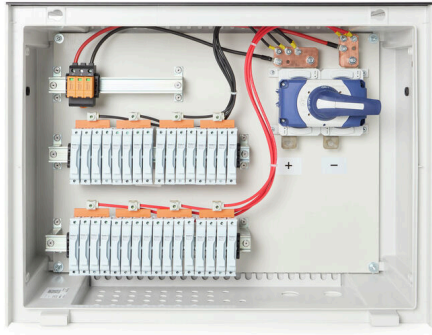
Weidmüller Interface GmbH &amp; Co. KG

Klingenbergstraße 26

D-32758 Detmold

Germany

www.weidmueller.com



発電機端子箱向けの規格ポートフォリオ。  
ソーラーパーク内のストリングを保護し、モニタリング  
します。  
ワイドミュラーは、ソーラーパーク用の規格 PV DC 直流  
発電機端子箱の全ポートフォリオを開発してきました。  
これらの製品は、効率的かつ競争力のある方法で、こう  
した目的のために最も一般的に使用されるソリューション  
をカバーすることを目指しています。6 ~ 32 入力ま  
で、当社の Generation X には、モニタリング用およびモ  
ニタリング非対応の幅広い発電機端子箱をカバーしてお  
り、ワイドミュラーの経験と品質へのこだわりをお客様  
に提供します。 Gen X

## 一般注文データ

バージョン	太陽光発電, 組立てエンクロージャ, 結合器ボック ス, 1500 V, ヒューズホルダー付き, 過電圧保護, ケーブルグラウンド, 壁掛け用, 断路器, 横, 集中型イ ンバーター
注文番号	<a href="#">8000119548</a>
種別	PV 220S0F3CXXV000TXPX15LWW
GTIN (EAN)	4099986864689
数量	1 items

## PV 220S0F3CXXV000TXPX15LWW

Weidmüller Interface GmbH & Co. KG  
Klingenbergstraße 26  
D-32758 Detmold  
Germany

www.weidmueller.com

## 技術データ

## 承認

MAMID承認件数



ROHS

適合

## 寸法と重量

深さ	300 mm	奥行き (インチ)	11.811 inch
高さ	636 mm	高さ (インチ)	25.0393 inch
幅	847 mm	幅 (インチ)	33.3464 inch
正味重量	40000 g		

## 温度

周囲温度	-20 °C...45 °C	動作温度	-20°C to +45 °C
------	----------------	------	-----------------

## 環境製品コンプライアンス

RoHS 対応状況	準拠 (免除あり)
RoHS 適用除外 (該当する場合/既知の場合)	6c
REACH SVHC	Lead 7439-92-1
SCIP	1d28ada4-1634-4382-8635-45f6353a6574

## DCストリング監視

モニタリング機能	モニタリングなし
----------	----------

## DC入力

カートリッジヒューズ	10 x 85 mm		
フューズ保護	15 A, 16 A, 20 A, 25 A, 30 A, 32 A		
直流入力数	20		
ストリングの結合極	+/-		
接続タイプ、DC入力ケーブル	ケーブルグランド		
接続DC入力ケーブル (-)	ねじ接続		
ヒューズリンク規格	gPV (EN 60269-6)		
機能的アース接触	ケーブル散り入れ口	ケーブル取り入れ口数	1
		ケーブル直径、最小	6 mm
		ケーブル直径、最大	12 mm
	導体接続	接続方式	M20 ケーブルグランド
入力数	20		
接続口の数	43		
DC 入力 + & -	導体接続	接続方式	M16 ケーブルグランド
	ケーブル散り入れ口	ケーブル取り入れ口数	40
		ケーブル直径、最小	5 mm
		ケーブル直径、最大	10 mm
接続 DC 入力ケーブル (+)	ねじ接続		
ヒューズの種別	空のヒューズホルダー		
ヒューズの位置	正と負の入力		
ヒューズの種類	空のヒューズホルダー		

## PV 220S0F3CXXV000TXPX15LWW

**Weidmüller Interface GmbH & Co. KG**  
 Klingenbergstraße 26  
 D-32758 Detmold  
 Germany

www.weidmueller.com

## 技術データ

## DC出力

DC出力ケーブル接続	M12 ボルトとナットで接続		
DC 出力 + & -	導体接続	接続方式	M40 ケーブルグランド
		配線の最小断面、最小	150 mm <sup>2</sup>
		配線断面、最大	400 mm <sup>2</sup>
直流出力数	2		
補助接点付負荷遮断器	いいえ		

## DC電気プロパティ

定格電圧	1500 V	開閉容量	400 A (DC21B 1500 V)
接地	VPUで直接	サージ保護DC側	1500 VタイプII、リモート接続

## ハウジング

取り付け方式	壁取付け	保護度合い	IP65
--------	------	-------	------

## 基準及び標準

標準	EN 61439-2:2011, IEC 61439-2 ed 3.0
----	-------------------------------------

## 保証

時間間隔	5 年
------	-----

## 分類

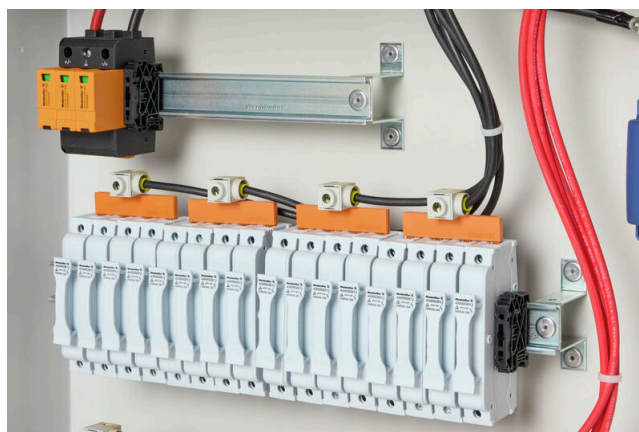
ETIM 8.0	EC003857	ETIM 9.0	EC003857
ETIM 10.0	EC003857	ECLASS 14.0	22-57-02-92
ECLASS 15.0	22-57-02-92		

**PV 220S0F3CXXV000TXPX15LWW**

**Weidmüller Interface GmbH & Co. KG**  
Klingenbergstraße 26  
D-32758 Detmold  
Germany

[www.weidmueller.com](http://www.weidmueller.com)

図面



## PV 220S0F3CXXV000TXPX15LWW

**Weidmüller Interface GmbH & Co. KG**  
 Klingenbergstraße 26  
 D-32758 Detmold  
 Germany

www.weidmueller.com



## Combiner Box Name Description

PV 2 24 S0 FX CXX VX OX TXPX 15 P F ES

**PV 1:** PV DC L0 Industrial  
**PV 2:** PV DC L1 Industrial  
**PV 3:** PV DC L2 Industrial

**Number of inputs (01-36)**

**S0:** Switch-disconnector

S0 → Switch-Disconnector (SW)  
 S1 → Switch-disconnector with remote disconnection (SW RD)  
 S2 → Molded Case Circuit Breaker (MCCB)  
 S3 → Motorized switch-disconnector (SW M)  
 S4 → Switch-disconnector with Contactor (SW K)  
 SX → No Switch-disconnector needed (N/A)

**FX:** Fuses / Fuseholders position

F0 → Fuses Both Poles  
 F1 → Only Positive Fuses  
 F2 → Only Negative Fuses  
 F3 → Only Fuse Holders  
 F4 → Only fuse holder in positive (+)  
 F5 → Only fuse holder in negative (-)  
 FX → No Fuse holders needed (N/A)

**CXX:** CIL Fuses Type → C 10/15/16/20/25/30/40/50/55/60/63/80 - (Example C10)

**NXX:** NH Fuses Type → N 40/50/63/80/100/125/160/200/250/315/355/400 - (Example N40)

CXX → N/A, NXX → N/A

**VX:** SPD Type

V0 → SPD Class II / V1 → SPD Class I+II / V2 → SPD Class I

VX → No SPD needed (N/A)

**Country / Whole World**

**Floating:** YES (F) / NO

**P:** Portrait

**L:** Landscape

**10:** 1000V

**15:** 1500V

**TX:** Monitoring Device

TX → No monitoring (N/A)  
 T2 → TC 16H (1kV or 1.5kV)  
 T5 → TC 2x16H  
 T7 → TC 16H+H  
 T8 → Others  
 T9 → Fonnich  
 TA1 → Solar SMS (25A)  
 TA2 → Solar SMS (50A)  
 TA3 → Solar SMS LoRaWAN (25A)  
 TA4 → Solar SMS LoRaWAN (50A)

**PX:** Power Supply for (TX)

PX → No Power Supply Needed (N/A)  
 P0 → Self-Powered (BKE)  
 P1 → External Power Supply (PS ACDC)  
 PA → Self-Powered (EE)

**OX:** Output type

OX → No holes needed (N/A)  
 O0 → Cable Gland  
 O1 → WM4C  
 O2 → MC4  
 O3 → Multivia CG

Weidmüller 