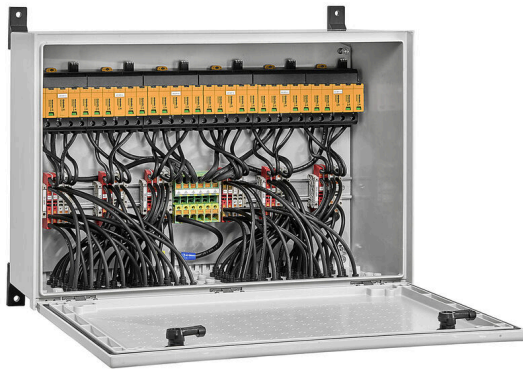


PVC DC 2I 2O 12MPP SPD1R WM4 11

Weidmüller Interface GmbH & Co. KG
Klingenbergstraße 26
D-32758 Detmold
Germany

www.weidmueller.com



PV Next 発電機端子箱は、1 ~ 12 個の MPP トラッカー搭載インバーター向けに、太陽光発電システムの DC 側を保護するために使用されます。発電機端子箱は過電圧からインバーターを保護するため、欧州指令 CLC/TS 51643-32 に準拠しています。さらに、これらの製品は逆電流からシステムを保護したり、設置中にケーブルを保護するためにストリングスを統合する場合があります。

一般注文データ

| | |
|------------|--|
| バージョン | 太陽光発電, 結合器ボックス, PV Next, 1100 V, 12 MPP, MPPあたり2入力/2出力, 過電圧保護 I / II, WM4C |
| 注文番号 | 8000115469 |
| 種別 | PVC DC 2I 2O 12MPP SPD1R WM4 11 |
| GTIN (EAN) | 4099986879126 |
| 数量 | 1 items |

PVC DC 2I 20 12MPP SPD1R WM4 11

Weidmüller Interface GmbH & Co. KG
Klingenbergstraße 26
D-32758 Detmold
Germany

www.weidmueller.com

技術データ

承認

MAMID承認件数



ROHS

適合

寸法と重量

| | | | |
|------|----------|-----------|--------------|
| 深さ | 257 mm | 奥行き (インチ) | 10.1181 inch |
| 高さ | 488.2 mm | 高さ (インチ) | 19.2204 inch |
| 幅 | 600 mm | 幅 (インチ) | 23.622 inch |
| 正味重量 | 19130 g | | |

温度

| | | | |
|------|----------------|----|--------------|
| 周囲温度 | -20 °C...50 °C | 湿度 | 5 ~ 90%、結露なし |
|------|----------------|----|--------------|

環境製品コンプライアンス

| | |
|--------------------------|--------------------------------------|
| RoHS 対応状況 | 準拠 (免除あり) |
| RoHS 適用除外 (該当する場合/既知の場合) | 7a, 7cI |
| REACH SVHC | Lead 7439-92-1 |
| SCIP | bdab5698-6a20-4370-8e28-8810d882d01a |

DCストリング監視

| | |
|----------|----------|
| モニタリング機能 | モニタリングなし |
|----------|----------|

配送品に同梱

| | | |
|---------|----|---------------------|
| 付属アクセサリ | 製品 | 取付け脚 |
| | 数量 | 4 |
| | 製品 | ダストキャップ (塵除帽子) VSSO |
| | 数量 | 48 |
| | 製品 | シールプラグ |
| | 数量 | 3 |

承認と基準

| | |
|----|-------------------------|
| 認可 | EN 61439-2, IEC 61439-2 |
|----|-------------------------|

保証

| | |
|------|-----|
| 時間間隔 | 5 年 |
|------|-----|

エンクロージャ

| | | | |
|------|--------------------------|------------|-----------|
| 絶縁材 | ポリエステル素材ガラス強化繊維、ポリカーボネート | 取り付け方式 | 固定ラグ |
| 衝撃耐性 | IEC 62262に準拠したIK10 | エンクロージャ付属品 | 取り付けフット使用 |
| 保護等級 | II | 接続種別ストリング | プラグWM4C |

PVC DC 2I 20 12MPP SPD1R WM4 11

Weidmüller Interface GmbH & Co. KG

Klingenbergstraße 26

D-32758 Detmold

Germany

www.weidmueller.com

技術データ

サージ保護DC側

| | | | |
|------------------------------------|---------------|-----------------------------------|---------------|
| 標準 | EN 61643-31 | 雷テスト電流 I_{imp} (10/350 μ s) | 5 kA |
| 保護レベル U_p (+/-、-/PE、+/PE) | ≤ 3.8 kV | 待機消費電力PC | < 0.2 W |
| 短絡電流 ISCPV | 11000 A | 総出力電流I合計 (8/20 μ s) | 50 kA |
| 放電電流 I_n (8/20 μ s) | 20 kA | 要件等級 | タイプI/II |
| 総出力電流I合計 (10/350 μ s) | 10 kA | 保護レベル U_p (-/PE) | ≤ 3.8 kV |
| 保護レベル U_p (+/-) | ≤ 3.8 kV | 保護レベル U_p (+/PE) | ≤ 3.8 kV |
| PVシステム電圧、最大 U_{cpv} | 1100 V | サージ保護DC側 | 1000 VタイプI+II |
| 最大連続動作電圧 DC UCPV モード +/-、-/PE、+/PE | 1100 V | | |

一般データ

| | | | |
|------|-----------------------|-------|------|
| 標準 | EN 61643-31 | 保護度合い | IP65 |
| 設置場所 | 保護された屋外エリア (海から1km以上) | | |

入力

| | | | |
|--------------|---------------------|-------------------------------|---------------------|
| 最大出力点数 (MPP) | 12 | | |
| 機能的アース接触 | ケーブル散り入れ口 | ケーブル取り入れ口数 1 | |
| | 導体接続 | 接続方式 | アクチュエータ付プッシュイン |
| | | フレキシブル、最大 H05 (07) V-K | 25 mm ² |
| | | ワイヤエンドフェール付 DIN 46228 pt 1、最大 | 16 mm ² |
| 接続口の数 | 24 | | |
| DC 入力 + & - | 導体接続 | 接続方式 | WM4Cプラグインコネクタ |
| | | 互換性のあるケーブル 断面 | TÜV 2 Pfg1169/08.07 |
| | | 配線の最小断面、最小 | 4 mm ² |
| | 配線断面、最大 | 6 mm ² | |
| | ケーブル散り入れ口 | ケーブル取り入れ口数 24 | |
| ヒューズの種別 | ヒューズカートリッジもホルダーもない | | |
| Fuses | いいえ | | |
| DC 入力の最大数 | 最大電力ポイントあたり2入力を並列接続 | | |
| MPPあたりの入力数 | ≤ 2 | | |
| サージ保護補助接点 | ケーブル散り入れ口 | ケーブル取り入れ口数 1 | |
| | 導体接続 | 接続方式 | アクチュエータとの耐張クランプ接続 |
| | | フレキシブル、最大 H05 (07) V-K | 1.5 mm ² |
| | | ワイヤエンドフェール付 DIN 46228 pt 1、最大 | 1.5 mm ² |
| 入力数 | 24 | | |

電気特性

| | | | |
|-------------------|-----------|---------|--|
| 定格 DC 電圧 | 1100 V | | |
| 定格短期電流抵抗 | 定格電流 | 43.75 A | |
| 最大電力ポイント当たりの電流、最大 | 35 A | | |
| 1接続あたりの定格DC電流 | 列ごと電流の最大値 | 35.00 A | |

PVC DC 2I 20 12MPP SPD1R WM4 11

Weidmüller Interface GmbH & Co. KG
Klingenbergstraße 26
D-32758 Detmold
Germany

www.weidmueller.com

技術データ

出力

| | | | |
|------------|------------------------|--------------|---------------------|
| DC出力の最大数 | 並列に接続された最大電力ポイント2出力あたり | | |
| DC出力 + & - | 導体接続 | 接続方式 | WM4Cプラグインコネクタ |
| | | 互換性のあるケーブル断面 | TÜV 2 Pfg1169/08.07 |
| | | 配線の最小断面、最小 | 4 mm ² |
| | | 配線断面、最大 | 6 mm ² |

DC 負荷ブレークスイッチ

| | | | |
|------|----|------------|--------|
| 電圧種別 | DC | スイッチ断路器の実行 | スイッチなし |
|------|----|------------|--------|

重要なメモ

| | |
|------|--|
| 製品情報 | <p>正味重量の0.1%以上の鉛含有量により、このSCIP番号が割り当てられています。 ECHA準拠の安全使用要領： 有害物質の識別は、耐用期間、分解、廃棄物/リサイクル段階を含むライフサイクル全体を通じて品目の安全使用を確保するのに十分なものです</p> |
|------|--|

分類

| | | | |
|-------------|-------------|-------------|-------------|
| ETIM 8.0 | EC003857 | ETIM 9.0 | EC003857 |
| ETIM 10.0 | EC003857 | ECLASS 14.0 | 22-57-02-92 |
| ECLASS 15.0 | 22-57-02-92 | | |

入札仕様書

| | |
|------|---|
| 長体仕様 | <p>Combiner box for inverters with 12 MPP tracker, suitable for protecting the DC side of a photovoltaic system according to DIN CLC/TS 51643-32. MPP1: 2 inputs, connection via WM4 C connector, compatible with cable type TÜV 2 Pfg1169/08.07 / EN 50618:2063 1 output, connection via WM4 C connector, compatible with cable type TÜV 2 Pfg1169/08.07 / EN 50618:2063 MPP2 to 12: identical to MPP1 Max. string voltage Uoc: 1100 VDC 1 class/type I + II combined arrester with signal contact Connection of the signal contact via M16 cable glands (Clamping range 5-10 mmØ) max. conductor cross-section: 1.5 mm² Connection of the functional earth via M16 cable glands (Clamping range 5-10 mmØ) Conductor cross-section: >= 16 mm²</p> |
|------|---|

PVC DC 2I 20 12MPP SPD1R WM4 11

Weidmüller Interface GmbH & Co. KG
Klingenbergstraße 26
D-32758 Detmold
Germany

www.weidmueller.com

技術データ

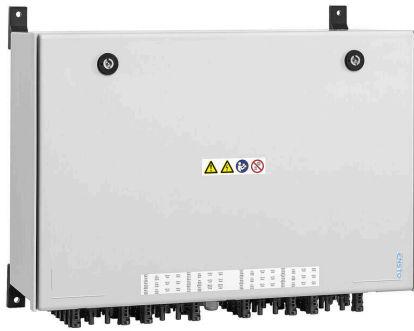
Protection class: IP65
All built into a glas fibre
reinforced polyester
housing. Dimensions
HxWxD: 467x600x250
mm
Approval according to low
voltage switchgear and
controlgear IEC 61439-1
and EN 61439-2

PVC DC 2I 20 12MPP SPD1R WM4 11

Weidmüller Interface GmbH & Co. KG
Klingenbergstraße 26
D-32758 Detmold
Germany

www.weidmueller.com

図面



PVC DC 2I 20 12MPP SPD1R WM4 11

Weidmüller Interface GmbH & Co. KG

Klingenbergstraße 26

D-32758 Detmold

Germany

www.weidmueller.com

アクセサリ

カットツール



最大外径 8 mm、12 mm、14 mm、22 mm の導体対応カットツール。特殊形状の刃を使用すると、銅およびアルミニウム製の導体を、最小限の物理的な労力とピンチ不使用で切断できます。また切断工具(KT 8 ~ KT 22)には、EN/IEC 60900 に準拠した最大 1,000 V までの VDE および GS でテスト済みの保護絶縁材も付属します。

一般注文データ

| | | | |
|------------|----------------------------|-------|--------------------|
| 種別 | KT 14 | バージョン | |
| 注文番号 | 1157820000 | バージョン | カットツール, 片手操作用の切削工具 |
| GTIN (EAN) | 4032248945344 | | |
| 数量 | 1 ST | | |

ツール



- 特殊絶縁材使用の細線仕様の高強度導体対応
- 工業用の高品質被覆剥き (航空機産業の要求事項に準拠)
- 特殊な刃の形状は、特殊種別の絶縁材および導体構成の被覆剥きが可能
- エンドストップを介した被覆剥き長さ調整
- 交換可能な絶縁ユニットによる高い汎用性
- 被覆剥きの成果は正確に何度も繰り返し再現されます
- 導体への損傷無し
- 堅固な形状による、長期間にわたって信頼性の高いツール
- 統合切断機能

一般注文データ

| | | | |
|------------|----------------------------|-------|------------------|
| 種別 | MULTI-STRIPAX PV | バージョン | |
| 注文番号 | 1190490000 | バージョン | 太陽光発電, プラグインコネクタ |
| GTIN (EAN) | 4032248973262 | | |
| 数量 | 1 ST | | |

スクリュードライバー (マイナス用)



VDE 絶縁マイナススクリュードライバー、SDI DIN 7437、ISO 2380/2、DIN 5264、ISO 2380/1 準拠ドライバー出力。ソフトフィニッシュグリップ

PVC DC 2I 20 12MPP SPD1R WM4 11

Weidmüller Interface GmbH & Co. KG
Klingenbergstraße 26
D-32758 Detmold
Germany

www.weidmueller.com

アクセサリ

一般注文データ

| | | |
|------------|----------------------------|---|
| 種別 | SDIS 0.6X3.5X100 | バージョン |
| 注文番号 | 2749810000 | スクリュードライバ、刃幅 (B): 3.5 mm, ブレード長: 100 mm, 刃厚 |
| GTIN (EAN) | 4050118897012 | み (A): 0.6 mm |
| 数量 | 1 ST | |
| 種別 | SDIS 1.0X5.5X125 | バージョン |
| 注文番号 | 2749850000 | スクリュードライバ、刃幅 (B): 5.5 mm, ブレード長: 125 mm, 刃厚 |
| GTIN (EAN) | 4050118897050 | み (A): 1 mm |
| 数量 | 1 ST | |

UV耐久性ケーブルストラップ



UV 耐性ポリアミド 6.6 は、強い紫外線下でも特殊ケーブルストラップの長期耐久性を保証します。屋外での連続使用に最適です。

一般注文データ

| | | |
|------------|----------------------------|---|
| 種別 | CB-UVR 290/4,5 BK | バージョン |
| 注文番号 | 2659350000 | ケーブルストラップ, 4.5 x 290 mm, ポリアミド66, 220 N |
| GTIN (EAN) | 4050118682816 | |
| 数量 | 100 ST | |

PV-Stick フィールドコネクタ



速いほど好ましいです。これは、太陽光発電システムの配線にも有効です。このコネクタは、凍り付くような低温でもしっかり手で握り続けることが可能であり、また圧着工具不使用なため、簡単にすばやく取り付けることができます。

圧着端子や圧着工具は不要で、作業ミスの防止に貢献します。これにより、施工時間を50%短縮でき、また品質に影響はありません。新しいPVコネクタはTÜV認証であり、IEC 62852に準拠しています。

当社の「SNAP IN」技術は、安全な接続を実現します。差し込んで回すだけで電流が流れます！

- 1.500 V DC (DE) / 1.500 V DC (EN)
- SNAP IN技術
- IEC 62852に準拠した標準適合品質
- 人間工学に基づいた受賞歴のある形状
- 現存する最速のPVコネクタ
- 確実なラッチ

一般注文データ

| | | |
|------------|----------------------------|------------------|
| 種別 | PV-STICK SET | バージョン |
| 注文番号 | 1422030000 | 太陽光発電, プラグインコネクタ |
| GTIN (EAN) | 4050118225723 | |
| 数量 | 1 ST | |

PVC DC 2I 20 12MPP SPD1R WM4 11

Weidmüller Interface GmbH & Co. KG
Klingenbergstraße 26
D-32758 Detmold
Germany

www.weidmueller.com

アクセサリ

| | | |
|------------|----------------------------|------------------|
| 種別 | PV-STICK+ VPE10 | バージョン |
| 注文番号 | 1303450000 | 太陽光発電, プラグインコネクタ |
| GTIN (EAN) | 4050118102468 | |
| 数量 | 10 ST | |
| 種別 | PV-STICK- VPE10 | バージョン |
| 注文番号 | 1303490000 | 太陽光発電, プラグインコネクタ |
| GTIN (EAN) | 4050118102529 | |
| 数量 | 10 ST | |
| 種別 | PV-STICK+ VPE50 | バージョン |
| 注文番号 | 1303460000 | 太陽光発電, プラグインコネクタ |
| GTIN (EAN) | 4050118102383 | |
| 数量 | 50 ST | |
| 種別 | PV-STICK- VPE50 | バージョン |
| 注文番号 | 1303500000 | 太陽光発電, プラグインコネクタ |
| GTIN (EAN) | 4050118102536 | |
| 数量 | 50 ST | |
| 種別 | PV-STICK+ VPE200 | バージョン |
| 注文番号 | 1303470000 | 太陽光発電, プラグインコネクタ |
| GTIN (EAN) | 4050118102543 | |
| 数量 | 200 ST | |
| 種別 | PV-STICK- VPE200 | バージョン |
| 注文番号 | 1303510000 | 太陽光発電, プラグインコネクタ |
| GTIN (EAN) | 4050118102390 | |
| 数量 | 200 ST | |

Yコネクタケーブル



Yケーブルは、PVシステム内の複数のストリングを並列接続するために使用されます。たとえば、インバーターの表側でラインを分割するために使用されます。ケーブルは、さまざまな接続バリエーションで使用できます。

一般注文データ

| | | |
|------------|----------------------------|---|
| 種別 | PVHYM-M-XXXX6W+11 | バージョン |
| 注文番号 | 2877850000 | 太陽光発電, Yコネクタケーブル, 1x WM4 C Female, 2x MC4 Male, |
| GTIN (EAN) | 4064675666417 | 6mm ² , 1100 V |
| 数量 | 1 ST | |
| 種別 | PVHYM+M+XXXX6W-11 | バージョン |
| 注文番号 | 2877860000 | 太陽光発電, Yコネクタケーブル, 1x WM4 C Male, 2x MC4 Female, |
| GTIN (EAN) | 4064675666424 | 6mm ² , 1100 V |
| 数量 | 1 ST | |

PVC DC 2I 20 12MPP SPD1R WM4 11

Weidmüller Interface GmbH & Co. KG
Klingenbergstraße 26
D-32758 Detmold
Germany

アクセサリ

www.weidmueller.com

Sealing sets



一般注文データ

| | | |
|------------|----------------------------|---|
| 種別 | BLINDPLUG SET5 7X28MM | バージョン |
| 注文番号 | 3077670000 | 太陽光発電, Blind plug |
| GTIN (EAN) | 4099987081894 | |
| 数量 | 1 ST | |
| 種別 | BLINDPLUG SET50 7X28MM | バージョン |
| 注文番号 | 3077650000 | 太陽光発電, Blind plug, アクセサリ, ブラインドプラグ, 50個 |
| GTIN (EAN) | 4099987081870 | |
| 数量 | 1 ST | |

予備避雷器



一般注文データ

| | | |
|------------|----------------------------|-------|
| 種別 | VPU PV I+II 5 O 1000 | バージョン |
| 注文番号 | 2857000000 | |
| GTIN (EAN) | 4064675537366 | |
| 数量 | 9 ST | |
| 種別 | VPU PV I+II 5 OM 1000 | バージョン |
| 注文番号 | 2856650000 | |
| GTIN (EAN) | 4064675536581 | |
| 数量 | 9 ST | |

PVC DC 2I 20 12MPP SPD1R WM4 11

Weidmüller Interface GmbH & Co. KG
Klingenbergstraße 26
D-32758 Detmold
Germany

アクセサリ

www.weidmueller.com

交換部品



一般注文データ

| | | |
|------------|----------------------------|---|
| 種別 | BRES REPLACEMENT HINGE | バージョン |
| 注文番号 | 3098500000 | 太陽光発電, スペアパーツ, ヒンジピン, 10 MPP, 12 MPP |
| GTIN (EAN) | 4099987 129831 | |
| 数量 | 1 ST | |
| 種別 | BRES BO-OFM-14-B44-86 W... | バージョン |
| 注文番号 | 3139420000 | 太陽光発電, 取付けフット, スペアパーツ, 取付けフット, 10 MPP, 12 MPP |
| GTIN (EAN) | 4099987378390 | MPP |
| 数量 | 1 ST | |