

## PV 210S5F3CXXV100TA1PA10PWW

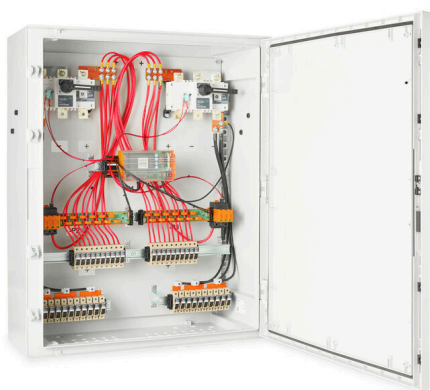
Weidmüller Interface GmbH &amp; Co. KG

Klingenbergstraße 26

D-32758 Detmold

Germany

www.weidmueller.com



PV Next 発電機端子箱は、1 ~ 12 個の MPP トラッカー搭載インバーター向けに、太陽光発電システムの DC 側を保護するために使用されます。発電機端子箱は過電圧からインバーターを保護するため、欧州指令 CLC/TS 51643-32 に準拠しています。さらに、これらの製品は逆電流からシステムを保護したり、設置中にケーブルを保護するためにストリングスを統合する場合があります。

## 一般注文データ

バージョン	太陽光発電, 結合器ボックス, 1000 V, 2 MPP, 10入力/MPPあたり1出力, ヒューズホルダー付き, 過電圧保護, 断路器, 電流モニタリング, ケーブルグラウンド, Fronius Tauro Ecoインバーター向け形状
注文番号	<a href="#">8000111138</a>
種別	PV 210S5F3CXXV100TA1PA10PWW
GTIN (EAN)	4099986933637
数量	1 items

## PV 210S5F3CXXV100TA1PA10PWW

Weidmüller Interface GmbH & Co. KG  
Klingenbergstraße 26  
D-32758 Detmold  
Germany

www.weidmueller.com

## 技術データ

## 承認

ROHS 適合

## 寸法と重量

深さ	350 mm	奥行き (インチ)	13.7795 inch
アドオンコンポーネントを使用した奥行き	350 mm	高さ	1065 mm
高さ (インチ)	41.929 inch	幅	852 mm
幅 (インチ)	33.5432 inch	正味重量	45000 g

## 温度

周囲温度 -20 °C...45 °C

## 環境製品コンプライアンス

RoHS 対応状況	準拠 (免除あり)
RoHS 適用除外 (該当する場合/既知の場合)	6c, 7a, 7cl
REACH SVHC	Lead 7439-92-1
SCIP	1d28ada4-1634-4382-8635-45f6353a6574

## 配送品に同梱

付属アクセサリ	製品	取付け脚
	数量	4

## エンクロージャ

絶縁材	ポリエステル素材ガラス強化繊維、ポリカーボネート	取り付け方式	固定ラグ
衝撃耐性	IEC 62262に準拠したIK10	エンクロージャ付属品	ラグの設置
保護等級	II	接続種別ストリング	内部端子 (ケーブルグランドフィードスルー付)

## サージ保護DC側

標準	EN 61643-31	雷テスト電流limp (10/350 µs)	6.25 kA
放電電流、最大 (8/20 µs)	40 kA	短絡電流 ISCPV	162.5 A
総出力電流I合計 (8/20µs)	50 kA	放電電流 In (8/20µs)	20 kA
要件等級	タイプI/II	総出力電流I合計 (10/350µs)	12.5 kA
PVシステム電圧、最大Ucpv	1000 V	サージ保護DC側	1000 VタイプI + II
最大連続動作電圧 DC UCPV モード +/-、-/PE、+/PE	1000 V		

## 一般データ

標準	EN 61643-31	保護度合い	IP65
設置場所	保護された屋外エリア (海から1km以上)		

## 入力

カートリッジヒューズ	10 x 38 mm
ストリングの結合極	+/-
ヒューズリンク規格	gPV (EN 60269-6)

作成日 31.12.2025 10:12:38 MEZ

## PV 210S5F3CXXV100TA1PA10PWW

Weidmüller Interface GmbH &amp; Co. KG

Klingenbergstraße 26

D-32758 Detmold

Germany

www.weidmueller.com

## 技術データ

最大出力点数 (MPP)	2		
接続口の数	10		
ヒューズの種別	空のヒューズホルダー		
Fuses	はい		
DC 入力 の最大数	最大電力ポイントあたり 10 入力を並列接続		
MPP あたりの入力数	≥ 7... ≤ 10		
サージ保護補助接点	ケーブル散り入れ口	ケーブル取り入れ口数 1	
	導体接続	接続方式	アクチュエータ付プッシュイン
		フレキシブル、最大 H05 (07) V-K	2.5 mm <sup>2</sup>
		ワイヤエンドフェール付 DIN 46228 pt 1、最大	2.5 mm <sup>2</sup>
入力数	10		

## 電気特性

定格 DC 電圧	1000 V	最大電力ポイント当たりの電流、最大	135 A
----------	--------	-------------------	-------

## 出力

DC 出力 の最大数	最大電力ポイント 1 出力あたり
------------	------------------

## DC 負荷ブレークスイッチ

電圧種別	DC	定格インパルス耐電圧	12 kV
スイッチ断路器の実行	エンクロージャ内のスイッチ	モーター駆動可能	いいえ
定格電流での遮断操作サイクル数	200	動作サイクル数	10000

## 重要なメモ

製品情報	正味重量の 0.1% 以上の鉛含有量により、この SCIP 番号が割り当てられています。 ECHA 準拠の安全使用要領： 有害物質の識別は、耐用期間、分解、廃棄物/リサイクル段階を含むライフサイクル全体を通じて品目の安全使用を確保するのに十分なものです Fuses are not included
------	---

## 分類

ETIM 8.0	EC003857	ETIM 9.0	EC003857
ETIM 10.0	EC003857	ECLASS 14.0	22-57-02-92
ECLASS 15.0	22-57-02-92		

## 入札仕様書

長体仕様	Combiner box for inverters with 2 MPP tracker, suitable for protecting the DC side of a photovoltaic system according to DIN CLC/TS 51643-32. MPP1: 10 inputs, connection via M16 cable gland. Screw connection / single-wire, multi-wire, with/without ferrule. 1 output, connection via M25 cable gland. Screw connection / single-wire,
------	---

**PV 210S5F3CXXV100TA1PA10PWW****Weidmüller Interface GmbH & Co. KG**Klingenbergstraße 26  
D-32758 Detmold  
Germany[www.weidmueller.com](http://www.weidmueller.com)

## 技術データ

multi-wire, with/without ferrule.  
MPP2:  
identical to MPP1 Max.  
string voltage Uoc: 1000 VDC  
1 class/type I + II  
combined arrester with signal contact  
Fuse holders for inputs and outputs (fuses 10x38 to be ordered separately)  
With current Monitoring  
With lockable DC load break switch for safe separation of the string lines according to DIN EN IEC 60947-3  
Connection of the signal contact via M16 cable glands (Clamping range 5-10 mmØ) max. conductor cross-section: 1.5 mm<sup>2</sup>  
Connection of the functional earth via M16 cable glands (Clamping range 5-10 mmØ)  
Conductor cross-section: ≥ 16 mm<sup>2</sup>  
Protection class: IP65  
All built into a glass fibre reinforced polyester housing. Dimensions  
HxWxD: 1065x852x350 mm  
Approval according to low voltage switchgear and controlgear IEC 61439-1 and EN 61439-2

**PV 210S5F3CXXV100TA1PA10PWW**

**Weidmüller Interface GmbH & Co. KG**  
Klingenbergstraße 26  
D-32758 Detmold  
Germany

[www.weidmueller.com](http://www.weidmueller.com)

図面

