

PV 118SFXCXXV001TXPX15LWW

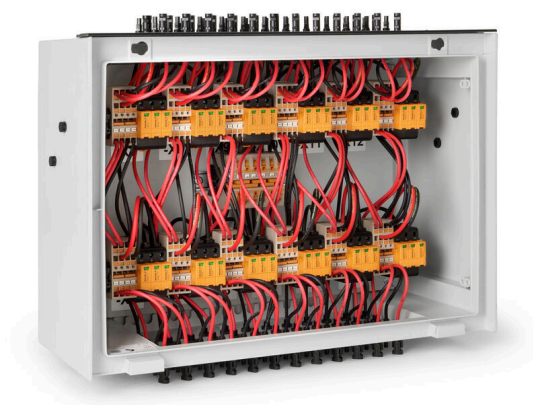
Weidmüller Interface GmbH & Co. KG

Klingenbergstraße 26

D-32758 Detmold

Germany

www.weidmueller.com



マルチ MPPT スtringインバーター用標準ポートフォリオ

Stringとインバーターを過電圧から保護します。長いケーブルとStringインバーター入力 (MPPT) の保護は、屋上でも発電所規模でも、太陽光発電所設置の円滑な操業にとって極めて重要です。この目的のために、ワイドミュラーは、ケーブルなしインバーターのString DC 直流入力側、あるいは双方を潜在的な過電圧から保護するために役立つ、一連の別々のキャビネットを備えた製品ポートフォリオを開発しました。これらのソリューションにより、Weidmüller (ワイドミュラー) のソーラー PV の経験と品質規格へのこだわりを設置および開発業者様にお届けします。Multi-MPPT

一般注文データ

| | |
|------------|--|
| バージョン | 太陽光発電, 組立てエンクロージャ, 結合器ボックス, 1500 V, 過電圧保護, WM4C, 壁掛け用, 横, 分散型インバーター, 9 MPP |
| 注文番号 | 8000109859 |
| 種別 | PV 118SFXCXXV001TXPX15LWW |
| GTIN (EAN) | 4099986666320 |
| 数量 | 1 items |

PV 118SFXCXXV001TXPX15LWW

Weidmüller Interface GmbH & Co. KG
Klingenbergstraße 26
D-32758 Detmold
Germany

www.weidmueller.com

技術データ

承認

MAMID承認件数



ROHS

適合

寸法と重量

| | | | |
|------|------------|-----------|--------------|
| 深さ | 300 mm | 奥行き (インチ) | 11.811 inch |
| 高さ | 536 mm | 高さ (インチ) | 21.1023 inch |
| 幅 | 747 mm | 幅 (インチ) | 29.4094 inch |
| 正味重量 | 13420.56 g | | |

温度

| | | | |
|------|----------------|------|----------------|
| 周囲温度 | -20 °C...45 °C | 動作温度 | -20°C to +45°C |
|------|----------------|------|----------------|

環境製品コンプライアンス

| | |
|------------|-------------------------|
| RoHS 対応状況 | 準拠 |
| REACH SVHC | 0.1wt%を超えるSVHCは含まれていません |

DCストリング監視

| | |
|----------|----------|
| モニタリング機能 | モニタリングなし |
|----------|----------|

DC入力

| | | | |
|------------------|--------------------|--------------|-------|
| 直流入力数 | 18 | | |
| 接続タイプ、DC入力ケーブル | WM4Cプラグインコネクタ | | |
| 接続DC入力ケーブル (-) | WM4Cプラグインコネクタ | | |
| 最大出力点数 (MPP) | 9 | | |
| 機能的アース接触 | ケーブル散り入れ口 | ケーブル取り入れ口数 1 | |
| | | ケーブル直径、最小 | 6 mm |
| | | ケーブル直径、最大 | 12 mm |
| | 導体接続 | 接続方式 | ねじ接続 |
| 入力数 | 18 | | |
| 接続口の数 | 1 | | |
| 接続 DC 入力ケーブル (+) | WM4Cプラグインコネクタ | | |
| ヒューズの種別 | ヒューズカートリッジもホルダーもない | | |
| ヒューズの種類 | ヒューズカートリッジもホルダーもない | | |

DC出力

| | | | |
|------------|---------------|---------------|---------------|
| DC出力ケーブル接続 | WM4Cプラグインコネクタ | 接続種類、DC出力ケーブル | WM4Cプラグインコネクタ |
| 直流出力数 | 18 | | |

DC電気プロパティ

| | | | |
|----------|--------------------|----|--------|
| 定格電圧 | 1500 V | 接地 | VPUで直接 |
| サージ保護DC側 | 1500 VタイプII、リモート接続 | | |

PV 118SFXCXXV001TXPX15LWW

Weidmüller Interface GmbH & Co. KG
Klingenbergstraße 26
D-32758 Detmold
Germany

www.weidmueller.com

技術データ

ハウジング

| | | | |
|--------|------|-------|------|
| 取り付け方式 | 壁取付け | 保護度合い | IP65 |
|--------|------|-------|------|

基準及び標準

| | |
|----|-------------------------------------|
| 標準 | IEC 61439-2 ed 3.0, EN 61439-2:2020 |
|----|-------------------------------------|

保証

| | |
|------|-----|
| 時間間隔 | 5 年 |
|------|-----|

分類

| | | | |
|-------------|-------------|-------------|-------------|
| ETIM 8.0 | EC003857 | ETIM 9.0 | EC003857 |
| ETIM 10.0 | EC003857 | ECLASS 14.0 | 22-57-02-92 |
| ECLASS 15.0 | 22-57-02-92 | | |

