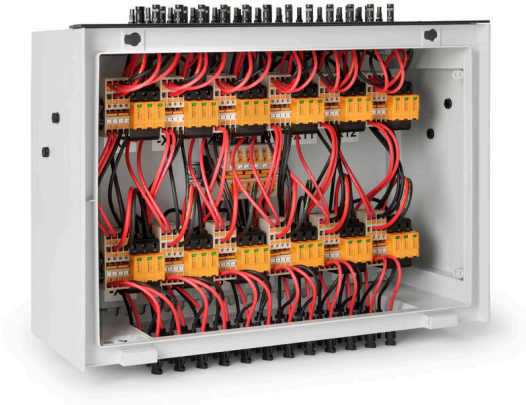


PV 112SFXCXXV001TXPX15PWW

Weidmüller Interface GmbH & Co. KG
 Klingenbergstraße 26
 D-32758 Detmold
 Germany

www.weidmueller.com



マルチ MPPT スtringインバーター用標準ポートフォリオ
 スtringとインバーターを過電圧から保護します。
 長いケーブルとStringインバーター入力 (MPPT) の保護は、屋上でも発電所規模でも、太陽光発電所設置の円滑な操業にとって極めて重要です。この目的のために、ワイドミュラーは、ケーブルなしインバーターのString DC 直流入力側、あるいは双方を潜在的な過電圧から保護するために役立つ、一連の別々のキャビネットを備えた製品ポートフォリオを開発しました。これらのソリューションにより、Weidmüller (ワイドミュラー) のソーラー PV の経験と品質規格へのこだわりを設置および開発業者様にお届けします。Multi-MMPT

一般注文データ

バージョン	太陽光発電, 組立てエンクロージャ, 結合器ボックス, 1500 V, 過電圧保護, WM4C, 壁掛け用, 縦, 分散型インバーター, 6 MPP
注文番号	8000109858
種別	PV 112SFXCXXV001TXPX15PWW
GTIN (EAN)	4099986666290
数量	1 items

PV 112SFXCXXV001TXPX15PWW

Weidmüller Interface GmbH & Co. KG
Klingenbergstraße 26
D-32758 Detmold
Germany

www.weidmueller.com

技術データ

承認

MAMID承認件数



ROHS

適合

寸法と重量

深さ	200 mm	奥行き (インチ)	7.874 inch
高さ	530 mm	高さ (インチ)	20.8661 inch
幅	430 mm	幅 (インチ)	16.9291 inch
正味重量	15000 g		

温度

周囲温度	-20 °C...45 °C	動作温度	-20°C to +45°C
------	----------------	------	----------------

環境製品コンプライアンス

RoHS 対応状況	準拠
REACH SVHC	0.1wt%を超えるSVHCは含まれていません

DCストリング監視

モニタリング機能	モニタリングなし
----------	----------

DC入力

直流入力数	12								
接続タイプ、DC入力ケーブル	WM4Cプラグインコネクタ								
接続DC入力ケーブル (-)	WM4Cプラグインコネクタ								
最大出力点数 (MPP)	6								
機能的アース接触	<table border="1"> <tr> <td>ケーブル散り入れ口</td> <td>ケーブル取り入れ口数 1</td> </tr> <tr> <td></td> <td>ケーブル直径、最小 6 mm</td> </tr> <tr> <td></td> <td>ケーブル直径、最大 12 mm</td> </tr> <tr> <td>導体接続</td> <td>接続方式 ねじ接続</td> </tr> </table>	ケーブル散り入れ口	ケーブル取り入れ口数 1		ケーブル直径、最小 6 mm		ケーブル直径、最大 12 mm	導体接続	接続方式 ねじ接続
ケーブル散り入れ口	ケーブル取り入れ口数 1								
	ケーブル直径、最小 6 mm								
	ケーブル直径、最大 12 mm								
導体接続	接続方式 ねじ接続								
入力数	12								
接続口の数	1								
接続 DC 入力ケーブル (+)	WM4Cプラグインコネクタ								
ヒューズの種別	ヒューズカートリッジもホルダーもない								
ヒューズの種類	ヒューズカートリッジもホルダーもない								

DC出力

DC出力ケーブル接続	WM4Cプラグインコネクタ	接続種類、DC出力ケーブル	WM4Cプラグインコネクタ
直流出力数	12		

DC電気プロパティ

定格電圧	1500 V	接地	VPUで直接
サージ保護DC側	1500 VタイプII、リモート接続		

PV 112SFXCXXV001TXPX15PWW

Weidmüller Interface GmbH & Co. KG
Klingenbergstraße 26
D-32758 Detmold
Germany

www.weidmueller.com

技術データ

ハウジング

取り付け方式	壁取付け	保護度合い	IP65
--------	------	-------	------

基準及び標準

標準	IEC 61439-2 ed 3.0, EN 61439-2:2020
----	-------------------------------------

保証

時間間隔	5 年
------	-----

重要なメモ

注意事項	Reference picture
------	-------------------

分類

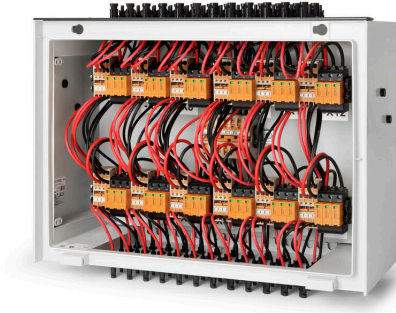
ETIM 8.0	EC003857	ETIM 9.0	EC003857
ETIM 10.0	EC003857	ECLASS 14.0	22-57-02-92
ECLASS 15.0	22-57-02-92		

PV 112SXFXCXXV001TXPX15PWW

Weidmüller Interface GmbH & Co. KG
 Klingenbergstraße 26
 D-32758 Detmold
 Germany

www.weidmueller.com

図面



Combiner Box Name Description
 PV 2 24 S0 FX CXX VX OX TXPX 15 P F ES

