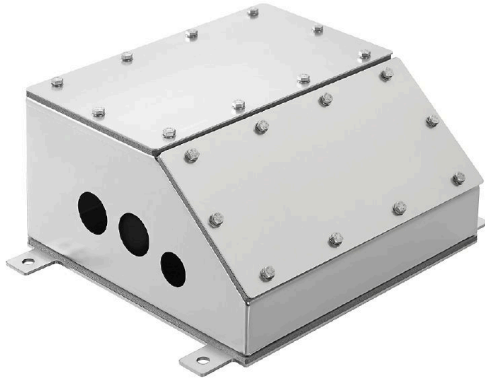


KTB FS 302915 S2N2 ANGLED BOX EDGE HV

Weidmüller Interface GmbH & Co. KG
Klingenbergstraße 26
D-32758 Detmold
Germany

www.weidmueller.com



当社は、車両用途のエンクロージャソリューションを提供しています。DC、三相、ACドライブ対応モーター接続ボックスは、大電流および高電圧でも完璧な機能を保証します。省スペース仕様のため、設置スペースを柔軟に使用でき、また電流耐負荷公差により発熱が少なく耐久性に優れています。さらに、当社のギャングウェイ接続ボックスは、列車セット内の電源電圧の分配を保証し、列車の電源に対する堅牢で安全な保護を提供します。

一般注文データ

バージョン	エンクロージャ, 高さ: 303 mm, 幅: 290 mm, 深さ: 157.5 mm, グランドプレート: 下部, 上部, 基本材質: ステンレススチール 1.4301 (304), 未処理, 銀色
注文番号	8000092462
種別	KTB FS 302915 S2N2 ANGLED BOX EDGE HV
GTIN (EAN)	4099986672307
数量	1 items

KTB FS 302915 S2N2 ANGLED BOX EDGE HV

Weidmüller Interface GmbH & Co. KG
Klingenbergstraße 26
D-32758 Detmold
Germany

www.weidmuller.com

技術データ

寸法と重量

深さ	157.5 mm	奥行き (インチ)	6.2008 inch
高さ	303 mm	高さ (インチ)	11.9291 inch
幅	290 mm	幅 (インチ)	11.4173 inch
正味重量	10800 g		

温度

動作温度	-60 °C...135 °C
------	-----------------

環境製品コンプライアンス

RoHS 対応状況	準拠 (免除なし)
REACH SVHC	0.1wt%を超えるSVHCは含まれていません

一般的な情報

カバー素材厚み	1.5 mm	フランジ素材厚み	3 mm
筐体素材厚	1.5 mm	動作温度、最大	135 °C
動作温度、最小	-60 °C	UL 94 可燃性等級	V-0
蓋付け	M6六角穴付きボルト SW10	標準	EN 61373 1b, EN 45545 HL3, EN 15085 CL2
表面仕上	未処理	衝撃耐性	10 Jバージョン標準
保護度合い	IP66, IP67	基本材質	ステンレススチール 1.4301 (304)
シール材	シリコン	グラウンドプレート	下部, 上部
フランジプレート	はい		

垂直アセンブリ

ヒューズホルダーあり (2)	いいえ
----------------	-----

水平アセンブリ

HV 4000	1x4	ヒューズホルダーあり	いいえ
---------	-----	------------	-----

材質データ

UL 94 可燃性等級	V-0	表面仕上	未処理
基本材質	ステンレススチール 1.4301 (304)		

一般データ

色	銀色	保護度合い	IP66, IP67
カラーチャート (類似)	RAL 7001		

ハウジング

基本材質	ステンレススチール 1.4301 (304)
穿孔側面 A	なし
穿孔側面 B	なし
参照製品	基数 1 参照

KTB FS 302915 S2N2 ANGLED BOX EDGE HV

Weidmüller Interface GmbH & Co. KG
Klingenbergstraße 26
D-32758 Detmold
Germany

www.weidmueller.com

技術データ

分類

ETIM 8.0	EC000261	ETIM 9.0	EC000261
ETIM 10.0	EC000261	ECLASS 14.0	27-18-01-01
ECLASS 15.0	27-18-01-01		