

PV 208S0F3CXXV000TXPX15LWW

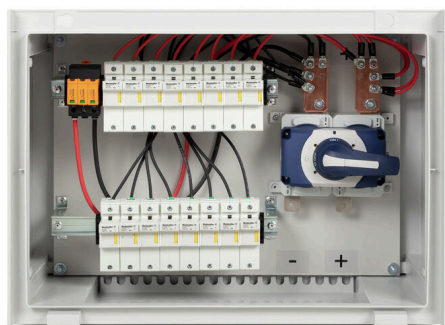
Weidmüller Interface GmbH & Co. KG

Klingenbergstraße 26

D-32758 Detmold

Germany

www.weidmueller.com



発電機端子箱向けの規格ポートフォリオ。
ソーラーパーク内のストリングを保護し、モニタリング
します。
ワイドミュラーは、ソーラーパーク用の規格 PV DC 直流
発電機端子箱の全ポートフォリオを開発してきました。
これらの製品は、効率的かつ競争力のある方法で、こう
した目的のために最も一般的に使用されるソリューション
をカバーすることを目指しています。6 ~ 32 入力ま
で、当社の Generation X には、モニタリング用およびモ
ニタリング非対応の幅広い発電機端子箱をカバーしてお
り、ワイドミュラーの経験と品質へのこだわりをお客様
に提供します。 Gen X

一般注文データ

バージョン	太陽光発電, 組立てエンクロージャ, 結合器ボック ス, 1500 V, ヒューズホルダー付き, 過電圧保護, ケーブルグランド, 壁掛け用, 断路器, 横, 集中型イ ンバーター
注文番号	8000081272
種別	PV 208S0F3CXXV000TXPX15LWW
GTIN (EAN)	4064675596127
数量	1 items

PV 208S0F3CXXV000TXPX15LWW

Weidmüller Interface GmbH & Co. KG
Klingenbergstraße 26
D-32758 Detmold
Germany

www.weidmueller.com

技術データ

承認

MAMID承認件数



ROHS

適合

寸法と重量

深さ	300 mm	奥行き (インチ)	11.811 inch
高さ	636 mm	高さ (インチ)	25.0393 inch
幅	847 mm	幅 (インチ)	33.3464 inch
正味重量	16289.65 g		

温度

周囲温度	-20 °C...45 °C	動作温度	-20°C to +45 °C
------	----------------	------	-----------------

環境製品コンプライアンス

RoHS 対応状況	準拠
REACH SVHC	0.1wt%を超えるSVHCは含まれていません

DCストリング監視

モニタリング機能	モニタリングなし
----------	----------

DC入力

カートリッジヒューズ	22 x 58 mm		
フューズ保護	30 A, 35 A, 40 A, 50 A, 60 A, 70 A, 75 A		
直流入力数	8		
ストリングの結合極	+/-		
接続タイプ、DC入力ケーブル	ケーブルグランド		
接続DC入力ケーブル (-)	ねじ接続		
ヒューズリンク規格	gPV (EN 60269-6)		
機能的アース接触	ケーブル散り入れ口	ケーブル取り入れ口数	1
		ケーブル直径、最小	6 mm
		ケーブル直径、最大	12 mm
	導体接続	接続方式	M20 ケーブルグランド
入力数	8		
接続口の数	19		
DC 入力 + & -	導体接続	接続方式	M16 ケーブルグランド
	ケーブル散り入れ口	ケーブル取り入れ口数	16
		ケーブル直径、最小	5 mm
		ケーブル直径、最大	10 mm
接続 DC 入力ケーブル (+)	ねじ接続		
ヒューズの種別	空のヒューズホルダー		
ヒューズの位置	正と負の入力		
ヒューズの種類	空のヒューズホルダー		

DC出力

DC出力ケーブル接続	M12 ボルトとナットで接続		
DC 出力 + & -	導体接続	接続方式	M40 ケーブルグランド
		配線の最小断面、最小 150 mm²	

PV 208S0F3CXXV000TXPX15LWW

Weidmüller Interface GmbH & Co. KG
Klingenbergstraße 26
D-32758 Detmold
Germany

www.weidmueller.com

技術データ

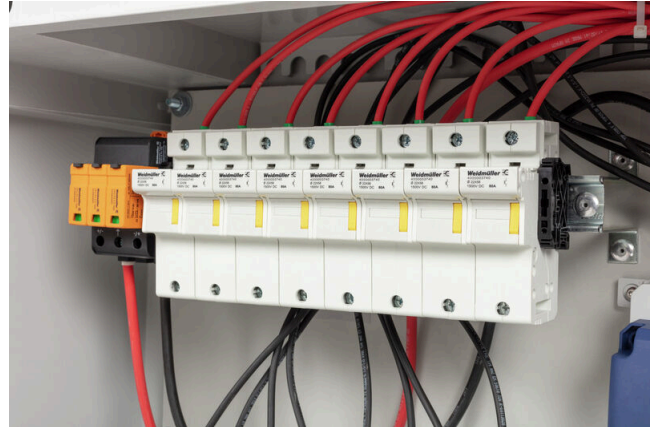
		配線断面、最大	300 mm²
直流出力数	2		
補助接点付負荷遮断器	いいえ		
DC電気プロパティ			
定格電圧	1500 V	開閉容量	400 A (DC21B 1500 V)
接地	VPUで直接	サージ保護DC側	1500 V タイプ II (リモート接点なし)
ハウジング			
取り付け方式	壁取付け	保護度合い	IP65
基準及び標準			
標準	EN 61439-2, IEC 61439-2 ed 3.0		
保証			
時間間隔	5 年		
分類			
ETIM 8.0	EC003857	ETIM 9.0	EC003857
ETIM 10.0	EC003857	ECLASS 14.0	22-57-02-92
ECLASS 15.0	22-57-02-92		

PV 208S0F3CXXV000TXPX15LWW

Weidmüller Interface GmbH & Co. KG
Klingenbergstraße 26
D-32758 Detmold
Germany

www.weidmueller.com

図面



PV 208S0F3CXXV000TXPX15LWW

Weidmüller Interface GmbH & Co. KG
 Klingenbergstraße 26
 D-32758 Detmold
 Germany

www.weidmueller.com



Combiner Box Name Description

PV 2 24 S0 FX CXX VX OX TXPX 15 P F ES

PV 1: PV DC L0 Industrial
PV 2: PV DC L1 Industrial
PV 3: PV DC L2 Industrial

Number of inputs (01-36)

S0: Switch-disconnector

S0 → Switch-Disconnector (SW)
 S1 → Switch-disconnector with remote disconnection (SW RD)
 S2 → Molded Case Circuit Breaker (MCCB)
 S3 → Motorized switch-disconnector (SW M)
 S4 → Switch-disconnector with Contactor (SW K)
 SX → No Switch-disconnector needed (N/A)

FX: Fuses / Fuseholders position

F0 → Fuses Both Poles
 F1 → Only Positive Fuses
 F2 → Only Negative Fuses
 F3 → Only Fuse Holders
 F4 → Only fuse holder in positive (+)
 F5 → Only fuse holder in negative (-)
 FX → No Fuse holders needed (N/A)

CXX: CIL Fuses Type → C 10/15/16/20/25/30/40/50/55/60/63/80 - (Example C10)

NXX: NH Fuses Type → N 40/50/63/80/100/125/160/200/250/315/355/400 - (Example N40)

CXX → N/A, NXX → N/A

VX: SPD Type

V0 → SPD Class II / V1 → SPD Class I+II / V2 → SPD Class I

VX → No SPD needed (N/A)

Country / Whole World

Floating: YES (F) / NO

P: Portrait

L: Landscape

10: 1000V

15: 1500V

TX: Monitoring Device

TX → No monitoring (N/A)
 T2 → TC 16i+ (1kV or 1.5kV)
 T5 → TC 2x16i+
 T7 → TC 16i+H
 T8 → Others
 T9 → Fonnich
 TA1 → Solar SMS (25A)
 TA2 → Solar SMS (50A)
 TA3 → Solar SMS LoRaWAN (25A)
 TA4 → Solar SMS LoRaWAN (50A)

PX: Power Supply for (TX)

PX → No Power Supply Needed (N/A)
 P0 → Self-Powered (BKE)
 P1 → External Power Supply (PS ACDC)
 PA → Self-Powered (EE)

OX: Output type

OX → No holes needed (N/A)
 O0 → Cable Gland
 O1 → WM4C
 O2 → MC4
 O3 → Multivia CG

Weidmüller 