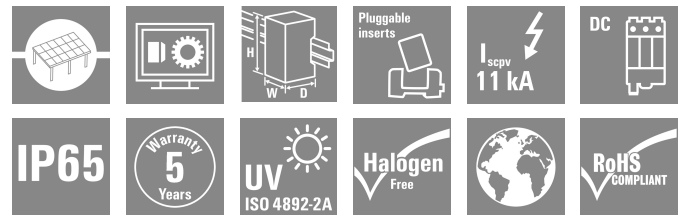
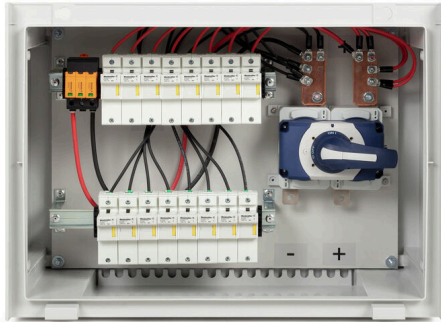


PV 206S0F3CXXV000TXPX15LWW

Weidmüller Interface GmbH & Co. KG
Klingenbergstraße 26
D-32758 Detmold
Germany

www.weidmueller.com



発電機端子箱向けの規格ポートフォリオ。
ソーラーパーク内のストリングを保護し、モニタリング
します。
ワイドミュラーは、ソーラーパーク用の規格 PV DC 直流
発電機端子箱の全ポートフォリオを開発してきました。
これらの製品は、効率的かつ競争力のある方法で、こう
した目的のために最も一般的に使用されるソリューション
をカバーすることを目指しています。6 ~ 32 入力ま
で、当社の Generation X には、モニタリング用およびモ
ニタリング非対応の幅広い発電機端子箱をカバーして
おり、ワイドミュラーの経験と品質へのこだわりをお客様
に提供します。 Gen X

一般注文データ

| | |
|------------|--|
| バージョン | 太陽光発電, 組立てエンクロージャ, 結合器ボックス, 1500 V, ヒューズホルダー付き, 過電圧保護, ケーブルグランド, 壁掛け用, 断路器, 横, 集中型インバーター |
| 注文番号 | 8000081269 |
| 種別 | PV 206S0F3CXXV000TXPX15LWW |
| GTIN (EAN) | 4064675592884 |
| 数量 | 1 items |

PV 206S0F3CXXV000TXPX15LWW

Weidmüller Interface GmbH & Co. KG
Klingenbergstraße 26
D-32758 Detmold
Germany

www.weidmueller.com

技術データ

承認

MAMID承認件数



ROHS

適合

寸法と重量

| | | | |
|------|---------|-----------|--------------|
| 深さ | 300 mm | 奥行き (インチ) | 11.811 inch |
| 高さ | 536 mm | 高さ (インチ) | 21.1023 inch |
| 幅 | 747 mm | 幅 (インチ) | 29.4094 inch |
| 正味重量 | 25000 g | | |

温度

| | | | |
|------|----------------|------|----------------|
| 周囲温度 | -20 °C...40 °C | 動作温度 | -20°C to +40°C |
|------|----------------|------|----------------|

環境製品コンプライアンス

| | |
|------------|-------------------------|
| RoHS 対応状況 | 準拠 |
| REACH SVHC | 0.1wt%を超えるSVHCは含まれていません |

DCストリング監視

| | |
|----------|----------|
| モニタリング機能 | モニタリングなし |
|----------|----------|

DC入力

| | | | | | | | | | |
|------------------|---|-----------|-------------------|-----------|----------------|--|-----------------|------|-------------------|
| カートリッジヒューズ | 22 x 58 mm | | | | | | | | |
| ヒューズ保護 | 30 A, 35 A, 40 A, 50 A, 60 A, 70 A, 75 A | | | | | | | | |
| 直流入力数 | 6 | | | | | | | | |
| ストリングの結合極 | +/- | | | | | | | | |
| 接続タイプ、DC入力ケーブル | ケーブルグランド | | | | | | | | |
| 接続DC入力ケーブル (-) | ねじ接続 | | | | | | | | |
| ヒューズリンク規格 | gPV (EN 60269-6) | | | | | | | | |
| 機能的アース接触 | <table border="1"> <tr> <td>ケーブル散り入れ口</td> <td>ケーブル取り入れ口数 1</td> </tr> <tr> <td></td> <td>ケーブル直径、最小 6 mm</td> </tr> <tr> <td></td> <td>ケーブル直径、最大 12 mm</td> </tr> <tr> <td>導体接続</td> <td>接続方式 M20 ケーブルグランド</td> </tr> </table> | ケーブル散り入れ口 | ケーブル取り入れ口数 1 | | ケーブル直径、最小 6 mm | | ケーブル直径、最大 12 mm | 導体接続 | 接続方式 M20 ケーブルグランド |
| ケーブル散り入れ口 | ケーブル取り入れ口数 1 | | | | | | | | |
| | ケーブル直径、最小 6 mm | | | | | | | | |
| | ケーブル直径、最大 12 mm | | | | | | | | |
| 導体接続 | 接続方式 M20 ケーブルグランド | | | | | | | | |
| 入力数 | 6 | | | | | | | | |
| 接続口の数 | 15 | | | | | | | | |
| DC 入力 + & - | <table border="1"> <tr> <td>導体接続</td> <td>接続方式 M16 ケーブルグランド</td> </tr> <tr> <td>ケーブル散り入れ口</td> <td>ケーブル取り入れ口数 12</td> </tr> <tr> <td></td> <td>ケーブル直径、最小 5 mm</td> </tr> <tr> <td></td> <td>ケーブル直径、最大 10 mm</td> </tr> </table> | 導体接続 | 接続方式 M16 ケーブルグランド | ケーブル散り入れ口 | ケーブル取り入れ口数 12 | | ケーブル直径、最小 5 mm | | ケーブル直径、最大 10 mm |
| 導体接続 | 接続方式 M16 ケーブルグランド | | | | | | | | |
| ケーブル散り入れ口 | ケーブル取り入れ口数 12 | | | | | | | | |
| | ケーブル直径、最小 5 mm | | | | | | | | |
| | ケーブル直径、最大 10 mm | | | | | | | | |
| 接続 DC 入力ケーブル (+) | ねじ接続 | | | | | | | | |
| ヒューズの種別 | 空のヒューズホルダー | | | | | | | | |
| ヒューズの位置 | 正と負の入力 | | | | | | | | |
| ヒューズの種類 | 空のヒューズホルダー | | | | | | | | |

DC出力

| | | | | | |
|-------------|---|------|-------------------|--|--------------------------------|
| DC出力ケーブル接続 | M12 ボルトとナットで接続 | | | | |
| DC 出力 + & - | <table border="1"> <tr> <td>導体接続</td> <td>接続方式 M40 ケーブルグランド</td> </tr> <tr> <td></td> <td>配線の最小断面、最小 150 mm²</td> </tr> </table> | 導体接続 | 接続方式 M40 ケーブルグランド | | 配線の最小断面、最小 150 mm ² |
| 導体接続 | 接続方式 M40 ケーブルグランド | | | | |
| | 配線の最小断面、最小 150 mm ² | | | | |

PV 206S0F3CXXV000TXPX15LWW

Weidmüller Interface GmbH & Co. KG
Klingenbergstraße 26
D-32758 Detmold
Germany

www.weidmueller.com

技術データ

| | | | |
|------------|-----|---------|---------------------|
| 直流出力数 | 2 | 配線断面、最大 | 300 mm ² |
| 補助接点付負荷遮断器 | いいえ | | |

DC電気プロパティ

| | | | |
|------|--------|----------|--------------------------|
| 定格電圧 | 1500 V | 開閉容量 | 400 A (DC21B 1500 V) |
| 接地 | VPUで直接 | サージ保護DC側 | 1500 V タイプ II (リモート接点なし) |

ハウジング

| | | | |
|--------|------|-------|------|
| 取り付け方式 | 壁取付け | 保護度合い | IP65 |
|--------|------|-------|------|

基準及び標準

| | |
|----|-------------------------------------|
| 標準 | EN 61439-2:2011, IEC 61439-2 ed 3.0 |
|----|-------------------------------------|

保証

| | |
|------|-----|
| 時間間隔 | 5 年 |
|------|-----|

分類

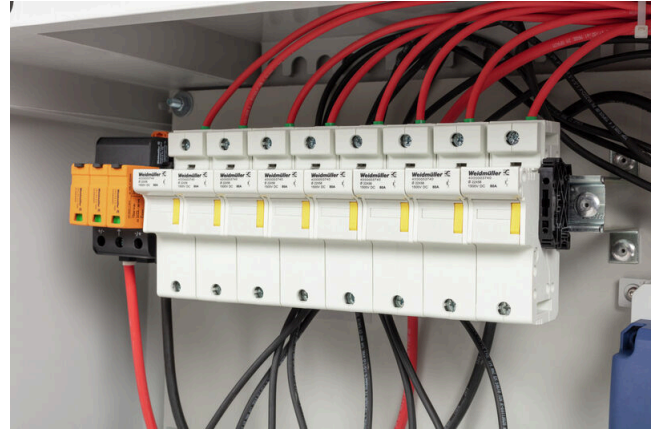
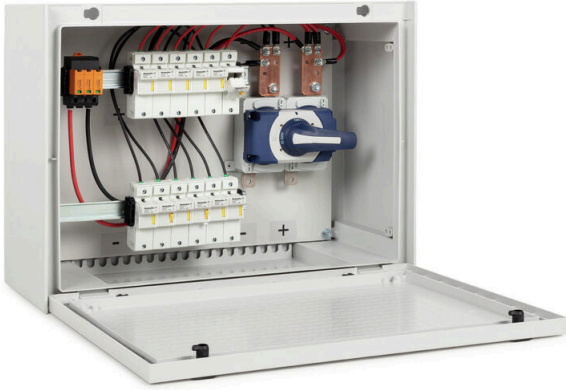
| | | | |
|-------------|-------------|-------------|-------------|
| ETIM 8.0 | EC003857 | ETIM 9.0 | EC003857 |
| ETIM 10.0 | EC003857 | ECLASS 14.0 | 22-57-02-92 |
| ECLASS 15.0 | 22-57-02-92 | | |

PV 206S0F3CXXV000TXPX15LWW

Weidmüller Interface GmbH & Co. KG
Klingenbergstraße 26
D-32758 Detmold
Germany

図面

www.weidmueller.com



PV 206S0F3CXXV000TXPX15LWW

Weidmüller Interface GmbH & Co. KG
 Klingenbergstraße 26
 D-32758 Detmold
 Germany

図面

www.weidmueller.com

Combiner Box Name Description

PV 2 24 S0 FX CXX VX OX TXPX 15 P F ES

PV 1: PV DC L0 Industrial
PV 2: PV DC L1 Industrial
PV 3: PV DC L2 Industrial

Number of inputs (01-36)

S0: Switch-disconnector

- S0 → Switch-disconnector (SW)
- S1 → Switch-disconnector with remote disconnection (SW RD)
- S2 → Molded Case Circuit Breaker (MCCB)
- S3 → Motorized switch-disconnector (SW M)
- S4 → Switch-disconnector with Contactor (SW K)
- SX → No Switch-disconnector needed (N/A)

FX: Fuses / Fuseholders position

- F0 → Fuses Both Poles
- F1 → Only Positive Fuses
- F2 → Only Negative Fuses
- F3 → Only Fuse Holders
- F4 → Only fuse holder in positive (+)
- F5 → Only fuse holder in negative (-)
- FX → No Fuse holders needed (N/A)

CXX: CIL Fuses Type → C 10/15/16/20/25/30/40/50/55/60/63/80 - (Example C10)

NXX: NH Fuses Type → N 40/50/63/80/100/125/160/200/250/315/355/400 - (Example N40)

CXX → N/A, NXX → N/A

VX: SPD Type

- V0 → SPD Class II / V1 → SPD Class I+II / V2 → SPD Class I
- VX → No SPD needed (N/A)

Country / Whole World

Floating: YES (F) / NO

P: Portrait

L: Landscape

10: 1000v

15: 1500v

TX: Monitoring Device

- TX → No monitoring (N/A)
- T2 → TC 16i+ (1kV or 1.5kV)
- T5 → TC 2x16i+
- T7 → TC 16iH
- T8 → Others
- T9 → Fronrich
- TA1 → Solar SMS (25A)
- TA2 → Solar SMS (50A)
- TA3 → Solar SMS LoRaWAN (25A)
- TA4 → Solar SMS LoRaWAN (50A)

PX: Power Supply for (TX)

- PX → No Power Supply Needed (N/A)
- P0 → Self-Powered (BKE)
- P1 → External Power Supply (PS ACDC)
- PA → Self-Powered (EE)

OX: Output type

- OX → No holes needed (N/A)
- O0 → Cable Gland
- O1 → WMAC
- O2 → MCA
- O3 → Multivia CG

