

## Y-INTERFACE SL

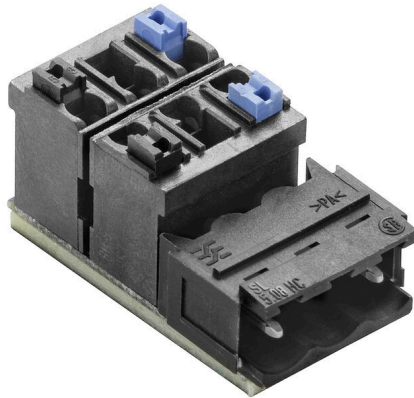
Weidmüller Interface GmbH &amp; Co. KG

Klingenbergstraße 26

D-32758 Detmold

Germany

www.weidmueller.com



## 差し込み式分電器

デバイスの配電と電源供給用のプラグ可能な二重接続

- 2ピン、色分済
- 230 V、IP 30

## 一般注文データ

注文番号	8000075198
種別	<a href="#">Y-INTERFACE SL</a>
GTIN (EAN)	8430243428439
数量	16 items

## Y-INTERFACE SL

Weidmüller Interface GmbH & Co. KG  
Klingenbergstraße 26  
D-32758 Detmold  
Germany

www.weidmueller.com

## 技術データ

## 承認

MAMID承認件数



ROHS

適合

## 寸法と重量

深さ	16.4 mm	奥行き (インチ)	0.6457 inch
高さ	29.8 mm	高さ (インチ)	1.1732 inch
幅	17 mm	幅 (インチ)	0.6693 inch
正味重量	6 g		

## 温度

保管温度	-40...70 °C	動作温度	-40...70 °C
動作温度時の湿度	0 ~ 85% (結露無き事)		

## 環境製品コンプライアンス

RoHS 対応状況	準拠 (免除なし)
REACH SVHC	0.1wt%を超えるSVHCは含まれていません

## 接続データ

配電回路基板用コネクタ	LSF-SMT 5.08/03/180 (中央ピンなし)	供給プラグインコネクタ	SL 5.08HC/03/90B (中央ピンなし)
-------------	---------------------------------	-------------	---------------------------

## 評価データ

保護度合い	IP30	動作電圧	230 V
分電器接続ごとの最大電流	6 A	合計動作電流	12 A

## 接続フィールド

最小配線断面、AWG	AWG 28	接続方式	PUSH IN
被覆剥き長さ	10 mm	クランプ範囲、最大	1.5 mm <sup>2</sup>
クランプ範囲、最小	0.13 mm <sup>2</sup>	最大配線断面、AWG	AWG 14

## 供給接続

接続方式	プラグイン接続
------	---------

## 分類

ETIM 8.0	EC002780	ETIM 9.0	EC002780
ETIM 10.0	EC002780	ECLASS 14.0	27-14-11-52
ECLASS 15.0	27-14-11-52		

## 絶縁協調 (EN 60664-1)

定格絶縁電圧	250 V AC	サージ電圧カテゴリー	III
汚染度	3	パルス電圧テスト (1,2/50 μs)	6 kV

**Y-INTERFACE SL**

**Weidmüller Interface GmbH & Co. KG**  
Klingenbergstraße 26  
D-32758 Detmold  
Germany

[www.weidmueller.com](http://www.weidmueller.com)

図面

