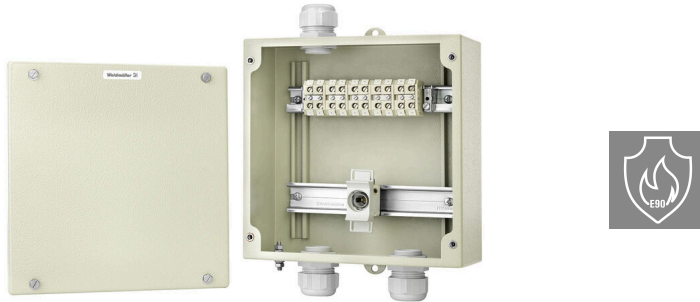


KLIPPON STB 4 MS FH M25 E90

Weidmüller Interface GmbH & Co. KG
Klingenbergstraße 26
D-32758 Detmold
Germany

www.weidmueller.com

製品イメージ



耐火性端子箱 E30、E60、E90

DIN 4102-04 準拠の、火災、地下の非常灯、地下鉄、鉄道、道路トンネルなどの火災時に、非常用システムの安全な電源を供給する堅固な端子箱。Klippon® POK および Klippon® STB シリーズ付属エンクロージャーは、腐食耐性、衝撃耐性、高い保護が必要ないずれの場合にも適しています。

特長：

- お客様の要望に応じて、さまざまな形状で利用可能
- DIN 4102-04 (E30、E60、E90) 準拠のテストおよび承認 - 詳細は「製造者宣言」から取得する必要があります
- Klippon® ブランドの実績豊富な基本製品使用による高品質性

一般注文データ

バージョン	Klippon STB (Small Terminal Box), エンクロージャー, 高さ: 250 mm, 幅: 250 mm, 深さ: 120 mm, 基本材質: スチール板, 粉体塗装, ペブルグレー
注文番号	8000052592
種別	KLIPPON STB 4 MS FH M25 E90
GTIN (EAN)	4064675362630
数量	1 items

KLIPPON STB 4 MS FH M25 E90

Weidmüller Interface GmbH & Co. KG
Klingenbergstraße 26
D-32758 Detmold
Germany

www.weidmueller.com

技術データ

承認

ROHS 適合

寸法と重量

深さ	120 mm	奥行き (インチ)	4.7244 inch
高さ	250 mm	高さ (インチ)	9.8425 inch
幅	250 mm	幅 (インチ)	9.8425 inch
正味重量	4479.45 g		

温度

動作温度 -20 °C...80 °C

環境製品コンプライアンス

RoHS 対応状況 準拠 (免除なし)
REACH SVHC 0.1wt%を超えるSVHCは含まれていません

垂直アセンブリ

SAKK 10 10 ヒューズホルダーあり (2) はい

材質データ

表面仕上 粉体塗装 基本材質 スチール板

一般データ

色 ペブルグレー 保護度合い IP66
カラーチャート (類似) RAL 7032

ハウジング

基本材質 スチール板 穿孔側面 C 1 x M25
穿孔側面 D 2 x M25

標準機能

参照製品 [KLIPPON STB 4 MS HT](#),
[SFNS5 VKMU M5 SW15](#),
[TS 32X15 2M/ST/ZN](#),
[TS 35X15 2M/ST/ZN](#),
[SAKK 10](#), [QL 2 SAKK 10](#),
[KISC M3X20.5/10 EK4](#),
[AP SAKK4/10 KER/WS](#),
[MEW 1/32](#), [WS 8/8 MM](#),
[WS](#), [VG M25-K67](#), [GWDR](#),
[M25-NP](#), [SKMU M25-K](#),
[GR](#)

重要なメモ

製品情報 DIN 4102-12 準拠の E90 までの火災等級は、コンクリートの設定 / 設備によって異なります (詳細は、「ダウンロード」の「製造元宣言」を参照)
このエンクロージャーは、機能の完全性のために使用され、5 種の電位を有するケーブル対応の分電器ボックスとして機能します。

KLIPPON STB 4 MS FH M25 E90

Weidmüller Interface GmbH & Co. KG
Klingenbergstraße 26
D-32758 Detmold
Germany

www.weidmueller.com

技術データ

分類

ETIM 8.0	EC002503	ETIM 9.0	EC002503
ETIM 10.0	EC002503	ECLASS 14.0	27-18-05-02
ECLASS 15.0	27-18-05-02		

KLIPPON STB 4 MS FH M25 E90

Weidmüller Interface GmbH & Co. KG
Klingenbergstraße 26
D-32758 Detmold
Germany

www.weidmueller.com

図面

図に類似

