

FP BOX ON/OFF 16A FUSE R

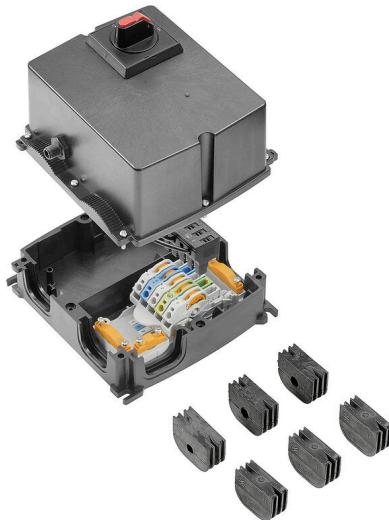
Weidmüller Interface GmbH & Co. KG

Klingenbergstraße 26

D-32758 Detmold

Germany

www.weidmueller.com



FieldPower® 電源分電器は、間違いのない設置を非常に短時間でサポートします。
カバーに内蔵のブランチおよび機能は、簡単にプラグイン接続できます。
高度な保護等級取得の堅固性を備えています。

一般注文データ

| | |
|------------|--|
| バージョン | FieldPower®電力分電箱, 三相交流, IP65, ガラス強化繊維ポリカーボネート, 絶縁変位接続 (IDC), PUSH IN, メンテナンススイッチ |
| 注文番号 | 8000028513 |
| 種別 | FP BOX ON/OFF 16A FUSE R |
| GTIN (EAN) | 4050118505368 |
| 数量 | 1 items |

FP BOX ON/OFF16A FUSE R

Weidmüller Interface GmbH & Co. KG
Klingenbergstraße 26
D-32758 Detmold
Germany

www.weidmueller.com

技術データ

承認

ROHS 適合

寸法と重量

| | | | |
|------|--------|-----------|-------------|
| 深さ | 165 mm | 奥行き (インチ) | 6.4961 inch |
| 高さ | 181 mm | 高さ (インチ) | 7.126 inch |
| 幅 | 192 mm | 幅 (インチ) | 7.559 inch |
| 正味重量 | 2250 g | | |

温度

| | | | |
|------|----------------|------|----------------|
| 保管温度 | -25 °C...55 °C | 周囲温度 | -25 °C...45 °C |
| 動作温度 | -25 °C...45 °C | | |

環境製品コンプライアンス

| | |
|--------------------------|--|
| RoHS 対応状況 | 準拠 (免除あり) |
| RoHS 適用除外 (該当する場合/既知の場合) | 6c, 7a, 7cl |
| REACH SVHC | Lead 7439-92-1, Potassium perfluorobutane sulfonate 29420-49-3 |
| SCIP | 7645f3b1-6db9-495d-9e21-ab1d894aff05 |

IEC規格に準拠した公称データ

| | | |
|------------------------|-----------------|---|
| プラグインコネクタの IEC 準拠公称データ | 電圧種別 | AC |
| | フェーズ数 | 3 |
| | 標準 | IEC 60947-7-1, IEC 60947-7-2, IEC 61984 |
| | 定格電圧 | 690 V |
| | 定格インパルス耐電圧 | 8.00 kV |
| | 公称電流 (負荷電極 3 つ) | 32 A |
| | 公称電流 (負荷電極 4 つ) | 25 A |
| 接点要素の IEC 準拠公称データ | 電圧種別 | AC |
| | フェーズ数 | 3 |
| | 標準 | IEC 60947-7-1, IEC 60947-7-2 |
| | 定格電圧 | 800 V |
| | 定格インパルス耐電圧 | 8.00 kV |
| | 公称電流 (負荷電極 3 つ) | 41 A |
| | 公称電流 (負荷電極 4 つ) | 25 A |
| ヒューズプラグの IEC 準拠公称データ | 電圧種別 | AC |
| | フェーズ数 | 3 |
| | 標準 | IEC 61984, IEC 60947-7-3 |
| | 定格電圧 | 500 V |
| | 定格インパルス耐電圧 | 6.00 kV |
| | 定格電流 | 12 A |

ULに準拠した公称データ

| | | |
|------------------|----------------|----------------------------------|
| 標準 | UL 未承認 | |
| 接点要素の UL 準拠公称データ | 標準 | UL 1059 |
| | 注意事項 | UL 規格取得済みの TC-ER ケーブルで使用する場 合 |
| | 導体接続断面積、AWG、最大 | AWG 10 |
| | 導体接続断面積、AWG、最小 | AWG 14 |
| | 定格電圧 | 600 V |
| | 定格電流 | 30 A |

FP BOX ON/OFF16A FUSE R

Weidmüller Interface GmbH & Co. KG
 Klingenbergstraße 26
 D-32758 Detmold
 Germany

www.weidmueller.com

技術データ

プラグインコネクタの UL 準拠公称データ

| | |
|----------------|----------------------------------|
| 標準 | UL 1059 |
| 注意事項 | UL 規格取得済みの TC-ER ケーブルで使用する場 合 |
| 導体接続断面積、AWG、最大 | AWG 12 |
| 導体接続断面積、AWG、最小 | AWG 16 |
| 定格電圧 | 600 V |
| 定格電流 | 20 A |

ヒューズプラグの UL 準拠公称データ

技術データスイッチ

| | | | |
|---------------|----------------------|----------------|--------------------|
| 端子 - トルク | 0.8 Nm | 導体接続断面積 AWG、最大 | AWG 8 |
| スイッチ種別 | ABB OT16FT3 | 動作電圧 | 400 V |
| 配線接続断面 AWG、最小 | AWG 18 | 汚染度 | 3 |
| 電源定格 AC-23A | 7.5 kW | 定格電流 AC-23A | 16 A |
| 補助接点 | ABB OA1G10 | 標準に従って切り替える | IEC 60947-3 |
| クランプ範囲、プラグ、最小 | 0.75 mm ² | クランプ範囲、プラグ、最大 | 10 mm ² |

一般データ

| | | | |
|---------------------------|----------|-------------|--------------------------|
| 絶縁材 | ポリカーボネート | エンクロージャーの材質 | ガラス強化繊維ポリカーボ ネート |
| シリコーン | いいえ | 色 | 黒色 |
| 保護度合い | IP65 | UL 94 可燃性等級 | 5VA |
| 蓋ネジ用トルク | 2 Nm | 蓋付け | TX20ねじ |
| ロック可能 | はい | 取り付け方式 | ねじ取り付け, 固定ラグ |
| 設置アドバイス | 蓋ネジ付属 | 機能 | メンテナンススイッチ |
| ケーブルグランド付属 | はい | コーディング可能 | はい, PEにコーディング |
| 電圧種別 | 三相交流 | 極数 (テキスト) | 5 |
| 接点 / 極数 | 1 | 導体接続方法 | 絶縁変位接続 (IDC), PUSH IN |
| 接続方式、信号 | M12、Aコード | カートリッジヒューズ | 10 x 38 mm |
| 導体取り出し方向 | 90° | 障害表示 | 赤色LED |
| ヒューズホルダー (カートリッジホル ダー) | 旋回 | | |

締め付け力

| | | |
|--------------------------|---------------------|---|
| 接続データ-接点要素のブランチ/電源引 込 | 導体接続方法 | PUSH IN |
| | ツールの運用刃寸法 | 0.6 x 3.5 mm |
| | 被覆剥き長さ | 14.00 mm |
| | 極数 | 5 |
| | 導体接続断面積、固定式、最大 | 6 mm ² |
| | 導体接続断面積、固定式、最小 | 0.50 mm ² |
| | 導体接続断面積、撚線、最大 | 6.00 mm ² |
| | 導体接続断面積、撚線、最小 | 0.50 mm ² |
| | 導体接続断面積、細径撚線、最大 | 10.00 mm ² |
| | 導体接続断面積、細径撚線、最小 | 0.50 mm ² |
| | 導体接続断面積、最細径撚線、最大 | 6.00 mm ² |
| | 導体接続断面積、最細径撚線、最小 | 0.50 mm ² |
| | 導体接続断面積、フェルール端子付属仕様 | フェルール端子のタイ プラスチックカラー付き 12 mm 標準 DIN 46228/4 断面積、最小 0.5 mm ² 断面、最大 6 mm ² フェルール端子のタイ プラスチックカラー付き 12 mm 標準 DIN 46228/4 断面積、最小 0.5 mm ² |

FP BOX ON/OFF16A FUSE R

Weidmüller Interface GmbH & Co. KG

Klingenbergstraße 26

D-32758 Detmold

Germany

www.weidmueller.com

技術データ

| | | | |
|-----------------|---------------------|----------------------|----------------------|
| | | 断面、最大 | 6 mm ² |
| | | フェルール端子のタイプ | プラスチックカラー付き 8 mm |
| | | 標準 | DIN 46228/4 |
| | | 断面積、最小 | 0.5 mm ² |
| | | 断面、最大 | 6 mm ² |
| | | フェルール端子のタイプ | プラスチックカラー付き 8 mm |
| | | 標準 | DIN 46228/4 |
| | | 断面積、最小 | 0.5 mm ² |
| | | 断面、最大 | 6 mm ² |
| | | フェルール端子のタイプ | ツインワイヤエンドフェ ルール |
| | | 断面積、最小 | 0.5 mm ² |
| | | 断面、最大 | 6 mm ² |
| 接続データ-接点要素電源バス | 導体接続方法 | 絶縁変位接続 (IDC) | |
| | ツールの運用刃寸法 | 0.6 x 3.5 mm | |
| | 極数 | 5 | |
| | 導体接続断面積、固定式、最大 | 6 mm ² | |
| | 導体接続断面積、固定式、最小 | 1.50 mm ² | |
| | 導体接続断面積、撚線、最大 | 6.00 mm ² | |
| | 導体接続断面積、撚線、最小 | 2.50 mm ² | |
| | 導体接続断面積、細径撚線、最大 | 6.00 mm ² | |
| | 導体接続断面積、細径撚線、最小 | 2.50 mm ² | |
| 接続データ-プラグインコネクタ | 導体接続方法 | PUSH IN | |
| | ツールの運用刃寸法 | 3.0 x 0.5 mm | |
| | 被覆剥き長さ | 12.00 mm | |
| | 極数 | 5 | |
| | 導体接続断面積、固定式、最大 | 4 mm ² | |
| | 導体接続断面積、固定式、最小 | 0.50 mm ² | |
| | 導体接続断面積、撚線、最大 | 4.00 mm ² | |
| | 導体接続断面積、撚線、最小 | 0.50 mm ² | |
| | 導体接続断面積、細径撚線、最大 | 4.00 mm ² | |
| | 導体接続断面積、細径撚線、最小 | 0.50 mm ² | |
| | 導体接続断面積、最細径撚線、最大 | 4.00 mm ² | |
| | 導体接続断面積、最細径撚線、最小 | 0.50 mm ² | |
| | 導体接続断面積、フェルール端子付属仕様 | フェルール端子のタイプ | プラスチックカラー付き 12 mm |
| | | 標準 | DIN 46228/4 |
| | | 断面積、最小 | 0.5 mm ² |
| | | 断面、最大 | 4 mm ² |
| | | フェルール端子のタイプ | プラスチックカラー付き 12 mm |
| | | 標準 | DIN 46228/4 |
| | | 断面積、最小 | 0.5 mm ² |
| | | 断面、最大 | 4 mm ² |
| | | フェルール端子のタイプ | プラスチックカラー付き 8 mm |
| | | 標準 | DIN 46228/4 |
| | | 断面積、最小 | 0.5 mm ² |
| | | 断面、最大 | 4 mm ² |
| | | フェルール端子のタイプ | プラスチックカラー付き 8 mm |
| | | 標準 | DIN 46228/4 |
| | | 断面積、最小 | 0.5 mm ² |
| | | 断面、最大 | 4 mm ² |
| | | フェルール端子のタイプ | ツインワイヤエンドフェ ルール |
| | | 断面積、最小 | 0.5 mm ² |

FP BOX ON/OFF16A FUSE R**Weidmüller Interface GmbH & Co. KG**

Klingenbergstraße 26

D-32758 Detmold

Germany

www.weidmueller.com

技術データ

断面、最大 4 mm²

分類

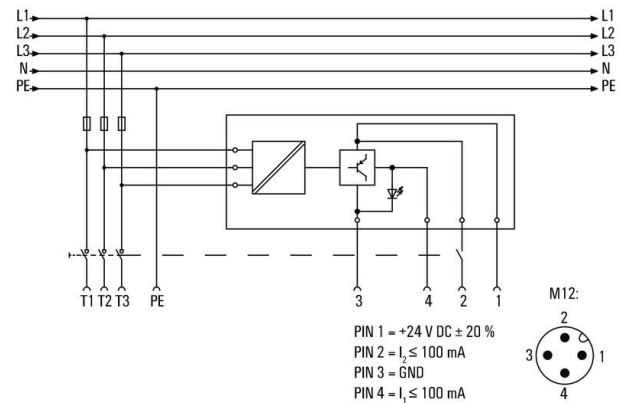
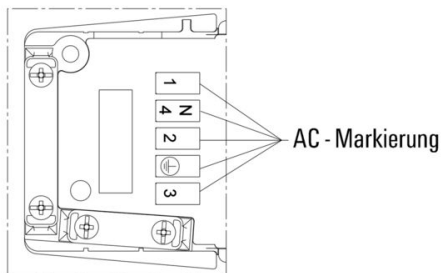
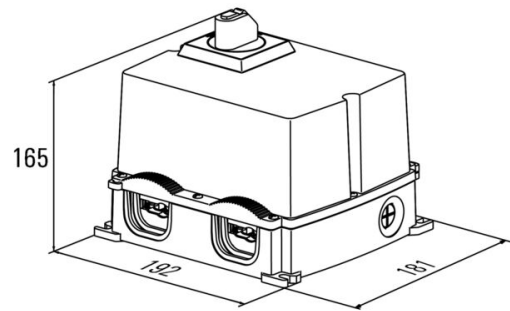
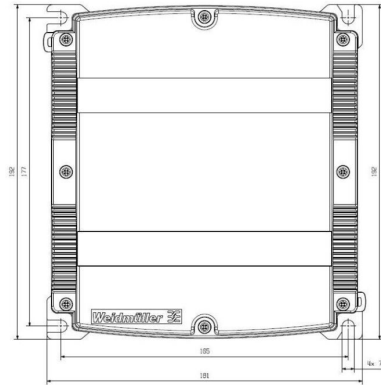
| | | | |
|-------------|-------------|-------------|-------------|
| ETIM 8.0 | EC000214 | ETIM 9.0 | EC000214 |
| ETIM 10.0 | EC000214 | ECLASS 14.0 | 27-14-24-09 |
| ECLASS 15.0 | 27-14-24-09 | | |

FP BOX ON/OFF16A FUSE R

Weidmüller Interface GmbH & Co. KG
Klingenbergstraße 26
D-32758 Detmold
Germany

www.weidmueller.com

図面



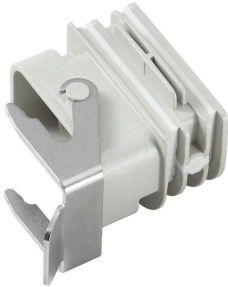
FP BOX ON/OFF16A FUSE R

Weidmüller Interface GmbH & Co. KG
 Klingenbergstraße 26
 D-32758 Detmold
 Germany

www.weidmueller.com

アクセサリ

アダプター

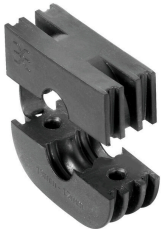


FieldPower® 対応 HQ アダプタ
 FieldPower ケーブルシール同様の、ツール不要の取り付け
 HQ 4/2、HQ 8、および HQ 17 プラグインコネクタインサートに最適
 オプションで、ロック可能な保護カバー付属 (EN 60204-1 準拠、再度スイッチがオンにならないように保護)

一般注文データ

| | | |
|------------|----------------------------|---|
| 種別 | BG ARGH HQP ALU PT6 | バージョン |
| 注文番号 | 1532200000 | アダプター, Field Power®シーリングインサート, HQアダプター, IP65, |
| GTIN (EAN) | 4050118337433 | 対応するエンクロージャ付き, ポリカーボネート、ガラス繊維強化, |
| 数量 | 1 ST | ロック可能: いいえ |
| 種別 | BG ARGH HQP ALU PT6 CS | バージョン |
| 注文番号 | 1532210000 | アダプター, Field Power®シーリングインサート, HQアダプター, IP65, |
| GTIN (EAN) | 4050118337600 | 対応するエンクロージャ付き, ポリカーボネート、ガラス繊維強化, |
| 数量 | 1 ST | ロック可能: はい |

シール



インテリジェントな配線ソリューションにより、貴重な時間とコストを節約できます。
 FieldPower® モジュラー式システムは、すべてのケーブル接続作業に適したソリューションを提供します。
 組立済ケーブル使用対応折りたたみ式シール
 M16 および M20 接続ねじで使用可能な動作および信号装置のシールへの統合が可能です

一般注文データ

| | | |
|------------|----------------------------|--|
| 種別 | RKDG D9 PT6 | バージョン |
| 注文番号 | 4329610000 | Field Power®シーリングインサート, 折り畳みシール, IP65 (ハウジングあり), IP65, 対応するエンクロージャ付き, EPDM |
| GTIN (EAN) | 4032248668687 | |
| 数量 | 10 ST | |
| 種別 | RKDG D11 PT6 | バージョン |
| 注文番号 | 4323210000 | Field Power®シーリングインサート, 折り畳みシール, IP65 (ハウジングあり), IP65, 対応するエンクロージャ付き, EPDM |
| GTIN (EAN) | 4032248641215 | |
| 数量 | 10 ST | |
| 種別 | RKDG D13 PT6 | バージョン |
| 注文番号 | 4323230000 | Field Power®シーリングインサート, 折り畳みシール, IP65 (ハウジングあり), IP65, 対応するエンクロージャ付き, EPDM |
| GTIN (EAN) | 4032248641239 | |
| 数量 | 10 ST | |
| 種別 | RKDG D15 PT6 | バージョン |
| 注文番号 | 4323220000 | Field Power®シーリングインサート, 折り畳みシール, IP65 (ハウジングあり), IP65, 対応するエンクロージャ付き, EPDM |
| GTIN (EAN) | 4032248641222 | |
| 数量 | 10 ST | |

FP BOX ON/OFF16A FUSE R

Weidmüller Interface GmbH & Co. KG

Klingenbergstraße 26

D-32758 Detmold

Germany

www.weidmueller.com

アクセサリ

| | | |
|------------|----------------------------|--|
| 種別 | RKDG D17 PT6 | バージョン |
| 注文番号 | 4324010000 | Field Power®シーリングインサート, 折り畳みシール, IP65 (ハウジングあり), IP65, 対応するエンクロージャ付き, EPDM |
| GTIN (EAN) | 4032248641284 | |
| 数量 | 10 ST | |
| 種別 | RKDG 2XD8.5 WG PT6 | バージョン |
| 注文番号 | 1114530000 | Field Power®シーリングインサート, シール, IP54, 対応するエンクロージャ付き, EPDM |
| GTIN (EAN) | 4032248892624 | |
| 数量 | 10 ST | |
| 種別 | DG D0 PT6 | バージョン |
| 注文番号 | 4323240000 | Field Power®シーリングインサート, ブランクシール, IP65, 対応するエンクロージャ付き, EPDM |
| GTIN (EAN) | 4032248641246 | |
| 数量 | 10 ST | |
| 種別 | DG M20 PT6 | バージョン |
| 注文番号 | 2545550000 | Field Power®シーリングインサート, 接続糸付きシール, IP65, 対応するエンクロージャ付き, EPDM |
| GTIN (EAN) | 4050118555530 | |
| 数量 | 1 ST | |
| 種別 | DG M16 PT6 | バージョン |
| 注文番号 | 2545540000 | Field Power®シーリングインサート, 接続糸付きシール, IP65, 対応するエンクロージャ付き, EPDM |
| GTIN (EAN) | 4050118555523 | |
| 数量 | 1 ST | |

IP68 バージョン



ワイドミュラーは、幅広いエンクロージャに加え、様々なケーブルグランドを提供し、広範な用途に対応します。

真鍮、プラスチック、ステンレス製のケーブルグランドは、あらゆる業界のエンクロージャに合わせて、最も多くの IP 保護等級に対応します。

一連のケーブルグランドとアプリケーションに応じて、ケーブルグランドは VDE、UL、UR、cULus、DNV GL、または EN 45545 に準拠して認可取得およびテストされます。

一般注文データ

| | | |
|------------|----------------------------|--|
| 種別 | VG M20-1/K68 | バージョン |
| 注文番号 | 1772300000 | VG K (標準プラスチック製ケーブルグランド), ケーブルグランド, |
| GTIN (EAN) | 4032248129966 | ストレート, M 20, 10 mm, OD min. 6 - OD max. 12 mm, IP54, IP66, |
| 数量 | 50 ST | IP67, IP68 - 5パール (30分), ポリアミド6 |

プラスチックロックナット、グレー



幅広い用途に対応するケーブルグランドに加え、プラグ、圧力補正要素、アダプター、およびロックナット、シールリング、平座金、接地リングなどの対応するアクセサリで品揃えを充実させています。

FP BOX ON/OFF16A FUSE R

Weidmüller Interface GmbH & Co. KG
 Klingenbergstraße 26
 D-32758 Detmold
 Germany

www.weidmueller.com

アクセサリ

一般注文データ

| | | |
|------------|----------------------------|---|
| 種別 | SKMU M20 - K GR | バージョン |
| 注文番号 | 1772460000 | SKMU PA (プラスチック製ロックナット) , ロックナット, M 20, 6 |
| GTIN (EAN) | 4032248130207 | mm, ポリアミド6 (PA6 - GF30)) |
| 数量 | 100 ST | |

ツール



PVC 製ケーブル対応シーストリッパー

一般注文データ

| | | |
|------------|----------------------------|---------------|
| 種別 | AM 16 | バージョン |
| 注文番号 | 9204190000 | ツール, シーストリッパー |
| GTIN (EAN) | 4032248608133 | |
| 数量 | 1 ST | |
| 種別 | AM 25 | バージョン |
| 注文番号 | 9001540000 | ツール, シーストリッパー |
| GTIN (EAN) | 4008190138271 | |
| 数量 | 1 ST | |

スクリュードライバ (マイナス用)



丸刃の付いたマイナススクリュードライバ SD DIN 5265、ISO 2380/2、出力は DIN 5264, ISO 2380/1 準拠。クロームトップチップ、ソフトフィニッシュグリップ

一般注文データ

| | | |
|------------|----------------------------|---|
| 種別 | SDS 0.6X3.5X100 | バージョン |
| 注文番号 | 2749340000 | スクリュードライバ, 刃幅 (B): 3.5 mm, ブレード長: 100 mm, 刃厚み (A): 0.6 mm |
| GTIN (EAN) | 4050118895568 | |
| 数量 | 1 ST | |
| 種別 | SDS 0.5X3.0X80 | バージョン |
| 注文番号 | 2749330000 | スクリュードライバ, 刃幅 (B): 3 mm, ブレード長: 80 mm, 刃厚み (A): 0.5 mm |
| GTIN (EAN) | 4050118895551 | |
| 数量 | 1 ST | |

FP BOX ON/OFF16A FUSE R

Weidmüller Interface GmbH & Co. KG
 Klingenbergstraße 26
 D-32758 Detmold
 Germany

www.weidmueller.com

アクセサリ

IP68 バージョン



ワイドミュラーは、幅広いエンクロージャーに加え、様々なケーブルグランドを提供し、広範な用途に対応します。
 真鍮、プラスチック、ステンレス製のケーブルグランドは、あらゆる業界のエンクロージャーに合わせて、最も多くの IP 保護等級に対応します。
 一連のケーブルグランドとアプリケーションに応じて、ケーブルグランドは VDE、UL、UR、cULus、DNV GL、または EN 45545 に準拠して認可取得およびテストされます。

一般注文データ

| | | |
|------------|----------------------------|--|
| 種別 | VG M20 - K 68 | バージョン |
| 注文番号 | 2811470000 | VG K (標準プラスチック製ケーブルグランド), ケーブルグランド, ス |
| GTIN (EAN) | 4064675292227 | トレート, M 20, 10 mm, OD min. 10 - OD max. 14 mm, IP54, IP66, |
| 数量 | 50 ST | IP67, IP68 - 5バール (30分), ポリアミド6 |

DMS PRO



ワイドミュラーのトルクスクリュードライバーは人間工学的デザインなので、片手での使用に最適です。これらは、あらゆる設置位置で疲労を感じることなく使用できます。また、自動トルクリミッタ搭載で、高い再現精度を有します。

一般注文データ

| | | |
|------------|----------------------------|---------------|
| 種別 | DMS PRO | バージョン |
| 注文番号 | 1479120000 | Mounting tool |
| GTIN (EAN) | 4050118287011 | |
| 数量 | 1 ST | |

FP BOX ON/OFF16A FUSE R

Weidmüller Interface GmbH & Co. KG

Klingenbergstraße 26

D-32758 Detmold

Germany

www.weidmueller.com

アクセサリ

ビット E6,3 - Torx



ワイドミュラービットは、品質、広い範囲、効率の良さから、ユーザーに人気の高い標準ビットです。コンピュータ制御硬化法は、ワイドミュラーが一貫して高い品質基準の保証を可能にします。

高品質原料の使用は、関連する DIN 規格で指定されたトルクよりもはるかに高いトルクに到達を可能にします：

- PH/PZ ビット対応 DIN 5261、
- マイナスビット対応 DIN 5263、
- TORX ビット対応カムカー社規格

このことは、高トルクでの長寿命、ひいては標準的な状況での理想条件を意味します。

利点：

- すべてのタイプのネジに適しています。硬度値が 59 ~ 61 HRC であるため、手動式ツールと電動ツールの両方での使用に適しています。
- 耐摩耗性が良く、したがって長寿命です。
- すべての DIN ネジに最適なフィットを適用すると、低摩耗と最適なトルク伝達を実現します。
- 高い品質基準を有し、関連する ISO 規格準拠で、プロフェッショナルの品質基準を満たすように製造。

一般注文データ

| | | |
|------------|----------------------------|--------|
| 種別 | BIT E6,3 T20 X 150 | バージョン |
| 注文番号 | 2821510000 | 取付けツール |
| GTIN (EAN) | 4064675359050 | |
| 数量 | 5 ST | |