

## GHDE 10P HO ON/OFF PTS4

Weidmüller Interface GmbH &amp; Co. KG

Klingenbergstraße 26

D-32758 Detmold

Germany

www.weidmueller.com



FieldPower のハウジングは堅固性が高く、ULの最高の可燃性等級 5 VA を満たしています。

- 「TS 35 PT6」取り付けレールモジュール、および PT6 接点ユニットは取付が用意です。
- ヒンジ付属の封止により、組立済プラグケーブルも使用できます。
- 高カババージョンは、装置の設置を可能にします。ケーブルシールについては、アクセサリを参照してください。

## 一般注文データ

|            |  |
|------------|--|
| バージョン      | FieldPower® エンクロージャ, 181 mm, 192 mm, 122 mm, IP65, 完全状態, ガラス強化繊維ポリカーボネート, 黒色, メンテナンススイッチ |
| 注文番号       | <a href="#">8000005211</a>   |
| 種別         | GHDE 10P HO ON/OFF PTS4  |
| GTIN (EAN) | 4050118048568  |
| 数量         | 1 items  |

## GHDE 10P HO ON/OFF PTS4

Weidmüller Interface GmbH & Co. KG  
Klingenbergstraße 26  
D-32758 Detmold  
Germany

www.weidmueller.com

## 技術データ

## 承認

ROHS 適合

## 寸法と重量

|      |        |           |             |
|------|--------|-----------|-------------|
| 深さ   | 122 mm | 奥行き (インチ) | 4.8031 inch |
| 高さ   | 181 mm | 高さ (インチ)  | 7.126 inch  |
| 幅    | 192 mm | 幅 (インチ)   | 7.559 inch  |
| 正味重量 | 730 g  |           |             |

## 温度

保管温度 -40 °C...55 °C 動作温度 -40 °C...45 °C

## 環境製品コンプライアンス

|                          |  |
|--------------------------|--|
| RoHS 対応状況                | 準拠 (免除あり)  |
| RoHS 適用除外 (該当する場合/既知の場合) | 6c   |
| REACH SVHC               | Lead 7439-92-1, Potassium perfluorobutane sulfonate 29420-49-3 |
| SCIP                     | 7645f3b1-6db9-495d-9e21-ab1d894aff05                           |

## 技術データスイッチ

|               |                      |                 |                    |
|---------------|----------------------|-----------------|--------------------|
| 端子 - トルク      | 0.8 Nm               | 導体接続断面積 AWG、最大. | AWG 8              |
| スイッチ種別        | ABB OT16FT3          | 動作電圧            | 440 V              |
| 配線接続断面 AWG、最小 | AWG 18               | 汚染度             | 3                  |
| 電源定格 AC-23A   | 7.5 kW               | 定格電流 AC-23A     | 16 A               |
| 補助接点          | ABB OA1G10           | 標準に従って切り替える     | IEC 60947-3        |
| クランプ範囲、プラグ、最小 | 0.75 mm <sup>2</sup> | クランプ範囲、プラグ、最大   | 10 mm <sup>2</sup> |

## 一般データ

|             |                 |         |            |
|-------------|-----------------|---------|------------|
| 基本材質        | プラスチック, GRP     | 絶縁材     | GF 10      |
| エンクロージャーの材質 | ガラス強化繊維ポリカーボネート | シリコーン   | いいえ        |
| 色           | 黒色              | 保護度合い   | IP65, 完全状態 |
| UL 94 可燃性等級 | 5VA             | 蓋ネジ用トルク | 2 Nm       |
| 蓋付け         | TX20ねじ          | 設置アドバイス | 蓋ネジ付属      |
| 機能          | メンテナンススイッチ      | 接続方式、信号 | M12、Aコード   |

## 分類

|             |             |             |             |
|-------------|-------------|-------------|-------------|
| ETIM 8.0    | EC000261    | ETIM 9.0    | EC000261    |
| ETIM 10.0   | EC000261    | ECLASS 14.0 | 27-18-01-01 |
| ECLASS 15.0 | 27-18-01-01 |             |             |

## GHDE 10P HO ON/OFF PTS4

**Weidmüller Interface GmbH & Co. KG**

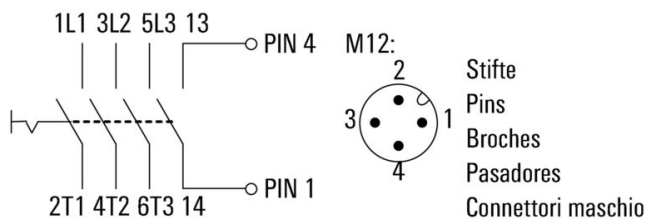
Klingenbergstraße 26

D-32758 Detmold

Germany

[www.weidmueller.com](http://www.weidmueller.com)

### 図面



## GHDE 10P HO ON/OFF PTS4

Weidmüller Interface GmbH &amp; Co. KG

Klingenbergstraße 26

D-32758 Detmold

Germany

www.weidmueller.com

## アクセサリ

## DMS PRO



ワイドミュラーのトルクスクリュードライバーは人間工学的デザインなので、片手での使用に最適です。これらは、あらゆる設置位置で疲労を感じることなく使用できます。また、自動トルクリミット搭載で、高い再現精度を有します。

## 一般注文データ

|            |                            |               |
|------------|----------------------------|---------------|
| 種別         | DMS PRO                    | バージョン         |
| 注文番号       | <a href="#">1479120000</a> | Mounting tool |
| GTIN (EAN) | 4050118287011              |               |
| 数量         | 1 ST                       |               |

## ビット E6,3 - Torx



ワイドミュラービットは、品質、広い範囲、効率の良さから、ユーザーに人気の高い標準ビットです。コンピュータ制御硬化法は、ワイドミュラーが一貫して高い品質基準の保証を可能にします。高品質原料の使用は、関連する DIN 規格で指定されたトルクよりもはるかに高いトルクに到達を可能にします：

- PH/PZ ビット対応 DIN 5261、
- マイナスビット対応 DIN 5263、
- TORX ビット対応カムカー社規格

このことは、高トルクでの長寿命、ひいては標準的な状況での理想条件を意味します。

利点：

- すべてのタイプのネジに適しています。硬度値が 59 ~ 61 HRC であるため、手動式ツールと電動ツールの両方での使用に適しています。
- 耐摩耗性が良く、したがって長寿命です。
- すべての DIN ネジに最適なフィットを適用すると、低摩耗と最適なトルク伝達を実現します。
- 高い品質基準を有し、関連する ISO 規格準拠で、プロフェッショナルの品質基準を満たすように製造。

## 一般注文データ

|            |                            |        |
|------------|----------------------------|--------|
| 種別         | BIT E6,3 T20 X 150         | バージョン  |
| 注文番号       | <a href="#">2821510000</a> | 取付けツール |
| GTIN (EAN) | 4064675359050              |        |
| 数量         | 5 ST                       |        |

## GHDE 10P HO ON/OFF PTS4

Weidmüller Interface GmbH &amp; Co. KG

Klingenbergstraße 26

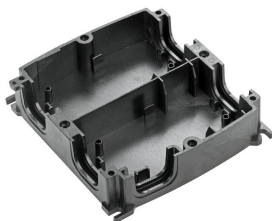
D-32758 Detmold

Germany

www.weidmueller.com

## アクセサリ

## Generation 1



FieldPower のハウジングは堅固性が高く、ULの最高の可燃性等級 5 VA を満たしています。

- 「TS 35 PT6」取り付けレールモジュール、および PT6 接点ユニットは取付が用意です。
- ヒンジ付属の封止により、組立済プラグケーブルも使用できます。
- 高力バージョンは、装置の設置を可能にします。ケーブルシールについては、アクセサリを参照してください。

## 一般注文データ

|            |                            |  |
|------------|----------------------------|--|
| 種別         | BG GH 10P 4XVG PT6         | バージョン  |
| 注文番号       | <a href="#">1121990000</a> | FieldPower® エンクロージャ, 181 mm, 223 mm, 42 mm, IP65, 完全 |
| GTIN (EAN) | 4032248903030              | 状態, ガラス強化繊維ポリカーボネート, 黒色                              |
| 数量         | 10 ST                      |  |
| 種別         | GH 10P PT6                 | バージョン  |
| 注文番号       | <a href="#">1121980000</a> | FieldPower® エンクロージャ, 181 mm, 192 mm, 42 mm, IP65, 完全 |
| GTIN (EAN) | 4032248903023              | 状態, ガラス強化繊維ポリカーボネート, 黒色                              |
| 数量         | 10 ST                      |  |