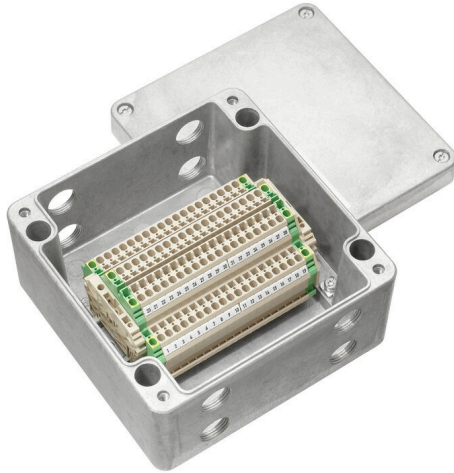


KLIPPON K52 M20ZCSS EX

Weidmüller Interface GmbH & Co. KG
Klingenbergstraße 26
D-32758 Detmold
Germany

www.weidmueller.com



爆発危険区域に信号 / 電源または分電器を設置する際に、さまざまな種別の端子ボックスを使用できます。端子ボックスは、ゾーン 0、1、2、20、21、22 の防爆区域での使用が承認された爆発保護機器です。それらは、最新の国際規格 Ex e、Ex ia、Ex tb に準拠した認可を取得しています。お客様固有の設定では、これらの端子ボックスがすべてのアプリケーションに最適なソリューションとなります。製品の概要を参照して、お客様に最適なソリューションを見つけてください。スレッド穿孔の有無に関係なく、最適な取り付けレールまたは適合済のストリップ端子をエンクロージャーに組み合わせます。お客様に合わせて少し選択を行いました。お客様に最適な調整ソリューションを構成できます。

特長：

- お客様の要件を満たすため、幅広いバージョンで利用可能
- IECEx、ATEX と共に、他の国際認可の取得も可能です
- Klippon® ブランドの実績が確立された基本製品使用による改善品質

一般注文データ

| | |
|------------|---|
| バージョン | 端子ボックス, ATEX II 2GD T85°C Ex e II T6, KLIPPON K52 EX, KL SET 38Z2.5 S穿孔側面 A: 4 x M20x1.5, 穿孔側面 B: 4 x M20x1.5 |
| 注文番号 | 8000004221 |
| 種別 | KLIPPON K52 M20ZCSS EX |
| GTIN (EAN) | 4032248986453 |
| 数量 | 1 items |
| 配送ステータス | 中止 |

KLIPPON K52 M20ZCSS EX

Weidmüller Interface GmbH & Co. KG
Klingenbergstraße 26
D-32758 Detmold
Germany

www.weidmueller.com

技術データ

承認

ROHS 適合

寸法と重量

| | | | |
|------|-----------|-----------|-------------|
| 深さ | 91 mm | 奥行き (インチ) | 3.5827 inch |
| 高さ | 160 mm | 高さ (インチ) | 6.2992 inch |
| 幅 | 160 mm | 幅 (インチ) | 6.2992 inch |
| 正味重量 | 2063.11 g | | |

環境製品コンプライアンス

RoHS 対応状況 準拠 (免除なし)
REACH SVHC 0.1wt%を超えるSVHCは含まれていません

証明書番号の格納装置

証明書番号、端子ボックス (ATEX) IBExU12ATEX1145 X 証明書番号、端子ボックス (IECEX) IECEX IBE 13.0002X

材質データ

表面仕上 未処理 基本材質 アルミニウムAlSi12

一般データ

保護度合い IP66, IP67

ハウジング

基本材質 アルミニウムAlSi12 穿孔側面 A 4 x M20x1.5
穿孔側面 B 4 x M20x1.5

標準機能

バージョン ATEX II 2GD T85°C Ex e II T6 参照製品 [KLIPPON K52 EX, KL SET 38Z2.5 S](#)

分類

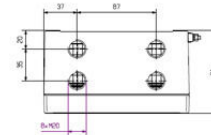
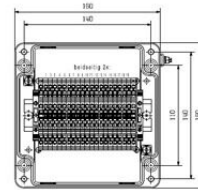
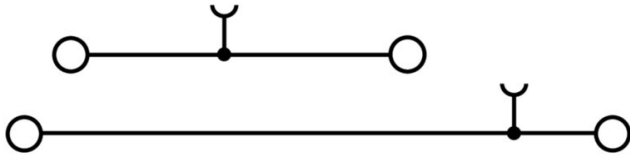
| | | | |
|-------------|-------------|-------------|-------------|
| ETIM 8.0 | EC002503 | ETIM 9.0 | EC002503 |
| ETIM 10.0 | EC002503 | ECLASS 14.0 | 27-18-05-02 |
| ECLASS 15.0 | 27-18-05-02 | | |

KLIPPON K52 M20ZCSS EX

Weidmüller Interface GmbH & Co. KG
Klingenbergstraße 26
D-32758 Detmold
Germany

図面

www.weidmueller.com



KLIPPON K52 M20ZCSS EX

Weidmüller Interface GmbH & Co. KG
Klingenbergstraße 26
D-32758 Detmold
Germany

www.weidmueller.com

アクセサリ

プラスチック閉鎖栓、安全増防爆 (Ex e) / 本質安全防爆 (Ex i)、7 ジュール



幅広い用途に対応するケーブルグランドに加え、プラグ、圧力補正要素、アダプター、およびロックナット、シールリング、平座金、接地リングなどの対応するアクセサリで品揃えを充実させています。

一般注文データ

| | | | |
|------------|----------------------------|---|--|
| 種別 | VP M20 EX SI 7J | バージョン | |
| 注文番号 | 2066730000 | VPK EX 7J (Exブランキングプラグ、プラスチック、7J)、閉鎖栓、閉 | |
| GTIN (EAN) | 4050118415346 | 鎖状態、M 20、11 mm、IP54、IP66、IP67、IP68 - 5パール (30分)、ボ | |
| 数量 | 100 ST | リアミド6 | |

KSG BN O NI - ネオプレンシール付属ニッケルメッキバージョン



KSG は、非外装ケーブルと配線を接続する場合にのみ使用します。ケーブルグランドをネオプレンシールと共に注文すると、シールは温度を-35Cから+90Cまで許容する。シリコンシールを使用する場合は、-60C ~ +180C の温度範囲が可能である。伝達部に含まれる O リングとケーブルグランドは、同じ材質で作られています。このシール材を使用する場合、水深 25 メートル (2.5 bar の圧力) での IP66 または IP68 の保護が保証されます。KSG は、高耐圧性の耐圧防爆 (Ex d) 封入および安全増防爆 (Ex e) での使用が許可されています。

一般注文データ

| | | | |
|------------|----------------------------|---|--|
| 種別 | KSG M20 BN O NI 2 G20 | バージョン | |
| 注文番号 | 1911560000 | KSG (Klippon規格Exケーブルグランド)、ケーブルグランド、スト | |
| GTIN (EAN) | 4032248539604 | レート、M 20、16 mm、OD min. 9.6 - OD max. 14 mm、ID min. 9.40 - | |
| 数量 | 20 ST | ID max. 14.00 mm、IP66、IP68 - 2.5パール、真鍮、ニッケルメッキ | |

おねじ M20



ADAP シリーズアダプターは、安全増防爆 (Ex d) および安全増防爆 (Ex e) 規格、および IP66 / 67 / 68 の侵入率を維持しながら、防爆機器の未使用箇所を補完する柔軟性と汎用性を提供します。

一般注文データ

| | | | |
|------------|----------------------------|---------------------------------------|--|
| 種別 | ADAP EX M20-M16 | バージョン | |
| 注文番号 | 1737560000 | ADAP (アダプタ、延長、および短縮)、アダプター、M 20、M 16、 | |
| GTIN (EAN) | 4008190957599 | IP54、真鍮、ニッケルメッキ | |
| 数量 | 1 ST | | |