

KLIPPON K21 M16ACSS EX

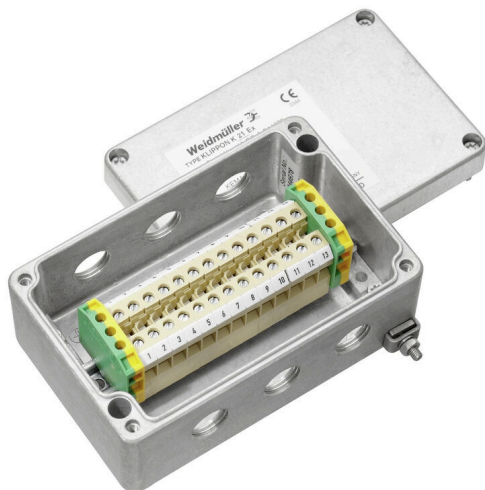
Weidmüller Interface GmbH & Co. KG

Klingenbergstraße 26

D-32758 Detmold

Germany

www.weidmueller.com



爆発危険区域に信号 / 電源または分電器を設置する際に、さまざまな種別の端子ボックスを使用できます。端子ボックスは、ゾーン 0、1、2、20、21、22 の防爆区域での使用が承認された爆発保護機器です。それらは、最新の国際規格 Ex e、Ex ia、Ex tb に準拠した認可を取得しています。お客様固有の設定では、これらの端子ボックスがすべてのアプリケーションに最適なソリューションとなります。製品の概要を参照して、お客様に最適なソリューションを見つけてください。スレッド穿孔の有無に関係なく、最適な取り付けレールまたは適合済のストリップ端子をエンクロージャーに組み合わせます。お客様に合わせて少し選択を行いました。お客様に最適な調整ソリューションを構成できます。

特長：

- お客様の要件を満たすため、幅広いバージョンで利用可能
- IECEx、ATEX と共に、他の国際認可の取得も可能です
- Klippon® ブランドの実績が確立された基本製品使用による改善品質

一般注文データ

バージョン	端子ボックス, ATEX II 2GD T85°C Ex e II T6, KLIPPON K21 EX, KL SET 13A4 S穿孔側面 A: 3 x M16x1.5, 穿孔側面 B: 3 x M16x1.5
注文番号	8000004212
種別	KLIPPON K21 M16ACSS EX
GTIN (EAN)	4032248986507
数量	1 items

KLIPPON K21 M16ACSS EX

Weidmüller Interface GmbH & Co. KG
Klingenbergstraße 26
D-32758 Detmold
Germany

www.weidmueller.com

技術データ

承認

ROHS 適合

寸法と重量

深さ	57 mm	奥行き (インチ)	2.2441 inch
高さ	80 mm	高さ (インチ)	3.1496 inch
幅	125 mm	幅 (インチ)	4.9212 inch
正味重量	700 g		

環境製品コンプライアンス

RoHS 対応状況 準拠 (免除なし)
REACH SVHC 0.1wt%を超えるSVHCは含まれていません

証明書番号の格納装置

証明書番号、端子ボックス (ATEX) IBExU12ATEX1145 X 証明書番号、端子ボックス (IECEX) IECEX IBE 13.0002X

材質データ

表面仕上 未処理 基本材質 アルミニウムAlSi12

一般データ

保護度合い IP66, IP67

ハウジング

基本材質 アルミニウムAlSi12 穿孔側面 A 3 x M16x1.5
穿孔側面 B 3 x M16x1.5

標準機能

バージョン ATEX II 2GD T85°C Ex e II T6 参照製品 [KLIPPON K21 EX, KL SET 13A4 S](#)

分類

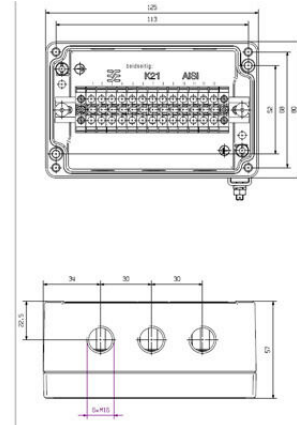
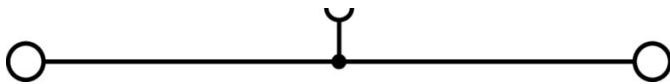
ETIM 8.0	EC002503	ETIM 9.0	EC002503
ETIM 10.0	EC002503	ECLASS 14.0	27-18-05-02
ECLASS 15.0	27-18-05-02		

KLIPPON K21 M16ACSS EX

Weidmüller Interface GmbH & Co. KG
Klingenbergstraße 26
D-32758 Detmold
Germany

図面

www.weidmueller.com



KLIPPON K21 M16ACSS EX

Weidmüller Interface GmbH & Co. KG
Klingenbergstraße 26
D-32758 Detmold
Germany

アクセサリ

www.weidmueller.com

閉鎖栓



IP 保護等級の維持に、余剰のスレッド穿孔を閉じます

一般注文データ

種別	VP M16 EX SI 7J	バージョン
注文番号	2066720000	VPK EX 7J (Exブランキングプラグ、プラスチック、7J) ,閉鎖栓,閉
GTIN (EAN)	4050118415438	鎖状態, M 16, 12 mm, IP54, IP66, IP67, IP68 - 5パール (30分) ,ポ
数量	100 ST	リアミド6