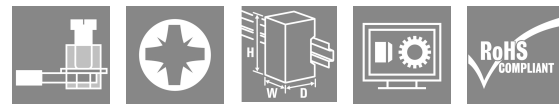


## RCMKIT 24VDC 3CO LED GN

Weidmüller Interface GmbH & Co. KG  
Klingenbergstraße 26  
D-32758 Detmold  
Germany

www.weidmueller.com

## 製品イメージ



図に類似

## 一般注文データ

バージョン	RIDERSERIES RCM, リレーモジュール, 接点数: 3, テストボタン付きのCO接点 AgNi, 定格制御電圧: 24 V DC, 持続電流: 10 A, ねじ接続, テストボタンが使用可能: はい
注文番号	<a href="#">7940007062</a>
種別	RCMKIT 24VDC 3CO LED GN
GTIN (EAN)	4032248474943
数量	10 items
配送ステータス	この記事は今後ご利用いただけなくなります。
最終注文日	2025-09-30T00:00:00+02:00

## RCMKIT 24VDC 3CO LED GN

Weidmüller Interface GmbH & Co. KG  
Klingenbergstraße 26  
D-32758 Detmold  
Germany

www.weidmueller.com

## 技術データ

## 承認

MAMID承認件数



ROHS 適合

## 寸法と重量

深さ	72 mm	奥行き (インチ)	2.8346 inch
高さ	78 mm	高さ (インチ)	3.0709 inch
幅	27 mm	幅 (インチ)	1.063 inch
正味重量	106.3 g		

## 温度

保管温度	-40 °C...70 °C	周囲温度	-40 °C...70 °C
動作温度		湿度	相対湿度40°C/93%、結露なし

## 環境製品コンプライアンス

RoHS 対応状況	準拠 (免除あり)
RoHS 適用除外 (該当する場合/既知の場合)	7a, 7cl
REACH SVHC	Lead 7439-92-1
SCIP	fc45714a-dcf9-499e-b37b-5a6f61f2521f

## 制御側

定格制御電圧	24 V DC	定格電流 DC	31.3 mA
公称出力	740 mW	コイル抵抗	777 Ω ± 10 %
ステータス表示	緑色LED	保護回路	一体型フリーホイールダイオード

## 負荷側

定格スイッチング電圧	AC240 V	持続電流	10 A
定格負荷の最大回路周波数	0.1 Hz	突入電流	20 A / 20 ms
AC スwitching容量 (抵抗)、最大	2500 VA	DC スwitching容量 (抵抗)、最大	240 W @ 24 V
スイッチオン遅延	≤ 15 ms	スイッチオフ遅延	≤ 10 ms
接点の種類	3 CO contact with test button (AgNi)	機械的耐用期間	ACコイル20 x 106開閉サイクル, DCコイル30 x 106開閉サイクル
最小スイッチング電源	1 mA @ 24 V, 10 mA @ 12 V, 100 mA @ 5 V		

## 一般データ

取り付けレール	TS 35	テストボタンが使用可能	はい
テストボタンのバージョン	ロック可能	メカニカルスイッチの位置表示	はい
色	黒色	UL 94 可燃性等級	V-2

## 絶縁協調

定格電圧	240 V	汚染度	2
サージ電圧カテゴリー	III	沿面距離とクリアランス距離入力 - 出力 ≥ 4 mm	

作成日 11.05.2026 09:23:39 MEZ

カタログステータス / 図面

## RCMKIT 24VDC 3CO LED GN

Weidmüller Interface GmbH & Co. KG  
Klingenbergstraße 26  
D-32758 Detmold  
Germany

www.weidmueller.com

## 技術データ

耐電圧、入出力	2.5 kVeff / 1分	開接点の耐電圧	1.2 kVeff / 1分
インパルス耐電圧	5 kV (1.2/50 µs)	保護度合い	IP20

## 承認/標準の詳細

関連リレー	<a href="#">RCM370024</a>	関連ベース	<a href="#">SCM 3CO</a>
証明書番号 (CSA) リレー	249409-2426937	証明書番号 (cURus) リレー	E522350
証明書番号 (cURus) ベース	E223759		

## 接続データ

導体接続方法	ねじ接続	クランプ範囲、定格接続	2.5 mm <sup>2</sup>
クランプ範囲、最小	0.5 mm <sup>2</sup>	クランプ範囲、最大	2.5 mm <sup>2</sup>
刃寸法	サイズPH1		

## 分類

ETIM 8.0	EC001437	ETIM 9.0	EC001437
ETIM 10.0	EC001437	ECLASS 14.0	27-37-16-01
ECLASS 15.0	27-37-16-01		

**RCMKIT 24VDC 3CO LED GN**

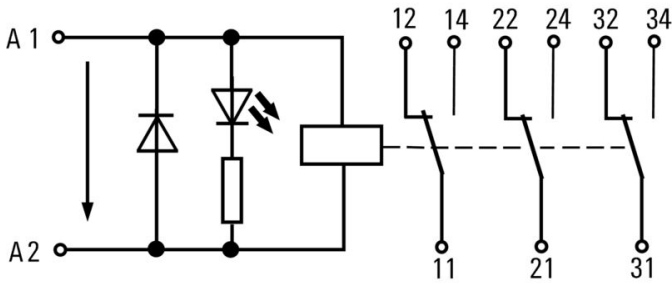
**Weidmüller Interface GmbH & Co. KG**  
 Klingenbergstraße 26  
 D-32758 Detmold  
 Germany

www.weidmueller.com

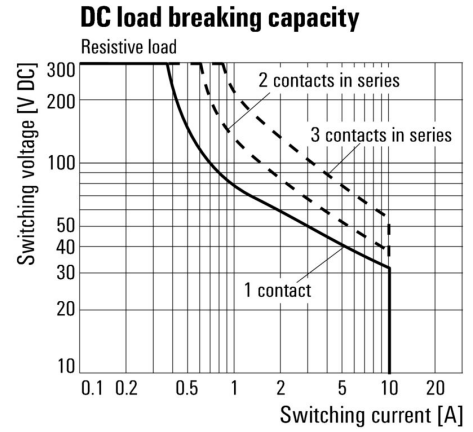
図面

配線図

DC-Version

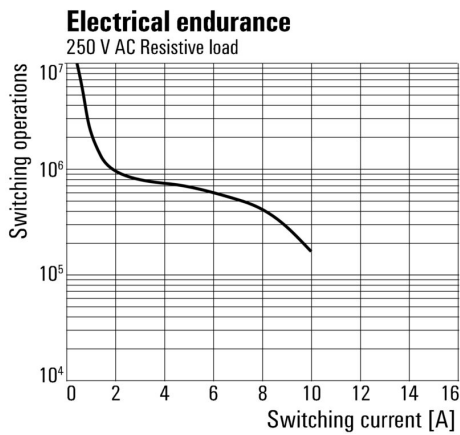


グラフ



DC 負荷制限曲線 抵抗負荷

グラフ



機器耐用期間 250 V AC 抵抗負荷

**RCMKIT 24VDC 3CO LED GN**

**Weidmüller Interface GmbH & Co. KG**  
 Klingenbergstraße 26  
 D-32758 Detmold  
 Germany

図面

[www.weidmueller.com](http://www.weidmueller.com)

