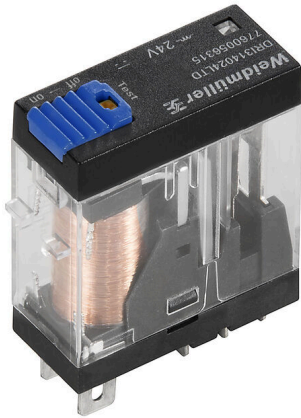


製品イメージ



図に類似

D-SERIES DRIシリーズ

- 1 CO 接点
- DC コイル
- ステータス表示 LED、フリーフローダイオード、テストボタン搭載

一般注文データ

バージョン	D-SERIES DRI, リレー, 接点数: 1, CO接点 AgSnO, 定格制御電圧: 48 V DC, 持続電流: 10 A, フラットブレード接続 (4.7 mm x 0.5 mm), テストボタンが使用可能: はい
注文番号	7760056316
種別	DRI314048LTD
GTIN (EAN)	6944 169740213
数量	20 items

技術データ

承認

MAMID承認件数



ROHS

適合

UL File Number Search

[ULウェブサイト](#)

証明書番号 (cURus)

E312083

寸法と重量

深さ	33.5 mm	奥行き (インチ)	1.3189 inch
高さ	31 mm	高さ (インチ)	1.2205 inch
幅	13 mm	幅 (インチ)	0.5118 inch
正味重量	2.7 g		

温度

保管温度	-40 °C...85 °C	周囲温度	-40 °C...55 °C
動作温度		湿度	相対湿度35 ~ 85%、結露なし

環境製品コンプライアンス

RoHS 対応状況	準拠 (免除なし)
REACH SVHC	0.1wt%を超えるSVHCは含まれていません

公称データUL

証明書番号 (cURus)	E312083
---------------	---------

制御側

定格制御電圧	48 V DC	定格電流 DC	11.2 mA
公称出力	530 mW	コイル抵抗	4300 Ω ± 10 %
ステータス表示	緑色LED	保護回路	一体型フリーホイールダイオード

負荷側

定格スイッチング電圧	AC250 V	持続電流	10 A
定格負荷の最大回路周波数	0.1 Hz	最大開閉電圧、AC	250 V
最大開閉電圧、DC	250 V	ACスイッチング容量 (抵抗)、最大	2500 VA
DCスイッチング容量 (抵抗)、最大	240 W @ 24 V	スイッチオン遅延	≤ 15 ms
スイッチオフ遅延	≤ 10 ms	接点の種別	1 CO contact (AgSnO)
機械的耐用期間	10 x 106開閉サイクル	最小スイッチング電源	10 mA @ 24 V, 10 mA @ 12 V, 100 mA @ 5 V

一般データ

テストボタンが使用可能	はい	
テストボタンのバージョン	ロック可能なテストボタン、一時テストボタン	
メカニカルスイッチの位置表示色	いいえ 透明	
UL94 可燃性等級コンポーネント	コンポーネント	リレーカバー
	UL94 可燃性等級	V-2
	コンポーネント	リレー底板

技術データ

UL94 可燃性等級	V-0
コンポーネント	リレーテストボタン
UL94 可燃性等級	HB

絶縁協調

定格電圧	300 V	汚染度	2
サージ電圧カテゴリ	III	絶縁材グループ	IIIa
制御側 - 荷重側の空気パスおよびクリー ブパス	≥ 4 mm	制御側 - 負荷側の耐電圧	5 kVeff / 1分
開接点の耐電圧	1 kVeff / 1 min	インパルス耐電圧	5 kV (1.2/50 μs)
保護度合い	IP20		

承認/標準の詳細

証明書番号 (cURus)	E312083
---------------	---------

接続データ

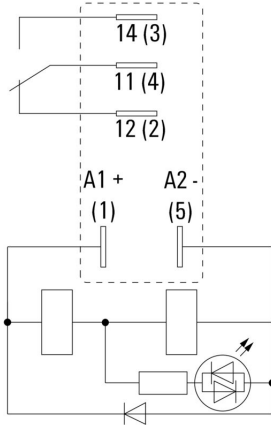
導体接続方法	フラットブレード接続 (4.7 mm x 0.5 mm)
--------	---------------------------------

分類

ETIM 8.0	EC001437	ETIM 9.0	EC001437
ETIM 10.0	EC001437	ECLASS 14.0	27-37-16-01
ECLASS 15.0	27-37-16-01		

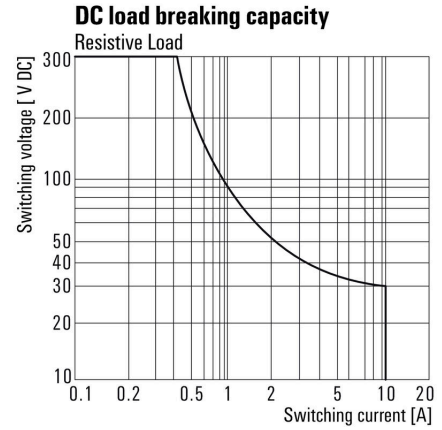
図面

配線図



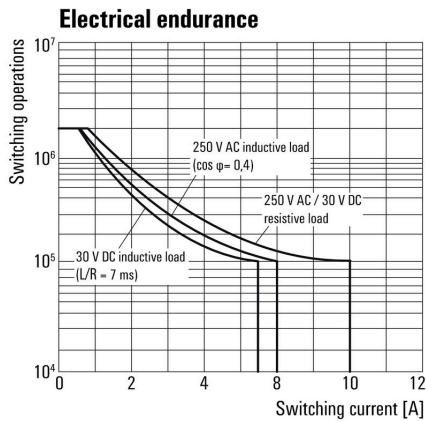
下からのピンビュー

グラフ



DC 負荷制限曲線 抵抗負荷

グラフ



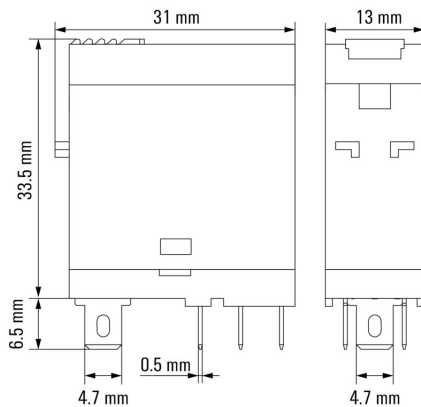
機器耐用期間

グラフ



DC 動作電圧範囲

寸法図



図面

その他



型式コード

アクセサリ

ソケット



D-SERIES DRIシリーズ用リレーソケット

- 1 か 2 CO 接点
- ネジおよびPUSH IN接続
- 標準、および低い高さ

一般注文データ

種別	SDI 1CO	バージョン
注文番号	7760056350	D-SERIES DRI, リレーソケット, 接点数: 1, CO接点, 持続電流: 12 A, ねじ接続
GTIN (EAN)	6944169739972	
数量	10 ST	
種別	SDI 1CO ECO	バージョン
注文番号	7760056346	D-SERIES DRI, リレーソケット, 接点数: 1, CO接点, 持続電流: 12 A, ねじ接続
GTIN (EAN)	6944169739934	
数量	10 ST	
種別	SDI 1CO F ECO	バージョン
注文番号	7760056348	D-SERIES DRI, リレーソケット, 接点数: 1, CO接点, 持続電流: 12 A, ねじ接続
GTIN (EAN)	6944169739958	
数量	10 ST	
種別	SDI 1CO P	バージョン
注文番号	7760056364	D-SERIES DRI, リレーソケット, 接点数: 1, CO接点, 持続電流: 12 A, PUSH IN
GTIN (EAN)	6944169772283	
数量	20 ST	

LED



D-SERIESリレーソケットの差し込み式保護モジュール、オプションで保護機能の搭載が可能です。

- 緑色の LED 搭載

一般注文データ

種別	RIM 3 24/60VUC	バージョン
注文番号	7760056018	D-SERIES, LED モジュール, 定格制御電圧: 24...60 V UC, プラグイン接続
GTIN (EAN)	4032248878130	
数量	10 ST	

DRI314048LTD

Weidmüller Interface GmbH & Co. KG

Klingenbergstraße 26

D-32758 Detmold

Germany

www.weidmueller.com

アクセサリ

LED / フリーホイールダイオード



D-SERIES リレーソケットの差し込み式保護モジュール、オプションで保護機能の搭載が可能です。

- 緑色 LED およびフリーフローダイオード搭載

一般注文データ

種別	RIM 2 24/60VDC
注文番号	7760056016
GTIN (EAN)	4032248878123
数量	10 ST

バージョン	D-SERIES, フリーホイールダイオード付きLEDモジュール, 定格制御電 圧: 24...60 V DC, プラグイン接続
-------	---

保護モジュール



D シリーズリレーソケットの差し込み式保護モジュール、オプションで保護機能の搭載が可能です。

- フリーフローダイオードまたは RC フィルター搭載

一般注文データ

種別	RIM 1 6/230VDC
注文番号	7760056169
GTIN (EAN)	4032248967728
数量	10 ST

バージョン	D-SERIES, 一体型フリーホイールダイオード, 定格制御電圧: 6...230 V, プラグイン接続
-------	--

保持クリップ



D-SERIES DRI リレー対応保持クリップ
• 金属およびプラスチック製保持クリップ

一般注文データ

種別	SDI CLIP
注文番号	7760056352
GTIN (EAN)	6944169739996
数量	10 ST

バージョン	D-SERIES DRI, 保持クリップ
-------	----------------------

DRI314048LTD

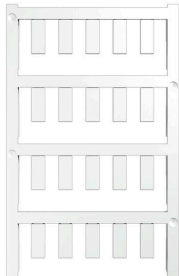
Weidmüller Interface GmbH & Co. KG
Klingenbergstraße 26
D-32758 Detmold
Germany

www.weidmueller.com

アクセサリ

種別	SDI CLIP P	バージョン
注文番号	7760056389	D-SERIES DRI, 保持クリップ
GTIN (EAN)	6944169787539	
数量	10 ST	
種別	SDI CLIP HM	バージョン
注文番号	7760056390	D-SERIES DRI, 保持クリップ
GTIN (EAN)	6944169787898	
数量	10 ST	

空白



ESG は、多くの有名電気機器で使用されている、MultiCard フォーマットの実証済マーカースです。その結果、高品質デバイスへのマーキングが高コントラストで表示されます。Siemens、ABB、Beckhoff などのメーカーデバイスでは、

一目で、さまざまな種類の装置が利用できます：

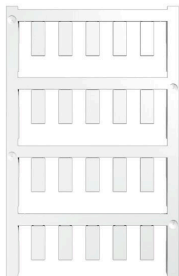
- 総合的な用途のタグ、自己接着型またはクリップオン式のタグ、種別に応じて対応します：
- 例えばサーキットブレーカーなどの調整機器の場合は、タグレールにクリップ対応 ESG マーカーを付けます：
- 仕様に準拠した個別のレーザー品質印刷

カスタム印字の場合：お客様のラベリング仕様に関しては、当社のラベリングソフトウェア、M-PrintPRO または M-PrintPRO Online (インストール未実施) のファイルをお送りください。

一般注文データ

種別	ESG 6/15 SDI MC NE WS	バージョン
注文番号	2558340000	ESG, デバイスマーカー x 15 mm, PA 66, 色: 白色, プラグ接続可能
GTIN (EAN)	4050118569056	
数量	200 ST	

カスタム印刷



ESG は、多くの有名電気機器で使用されている、MultiCard フォーマットの実証済マーカースです。その結果、高品質デバイスへのマーキングが高コントラストで表示されます。Siemens、ABB、Beckhoff などのメーカーデバイスでは、

一目で、さまざまな種類の装置が利用できます：

- 総合的な用途のタグ、自己接着型またはクリップオン式のタグ、種別に応じて対応します：
- 例えばサーキットブレーカーなどの調整機器の場合は、タグレールにクリップ対応 ESG マーカーを付けます：
- 仕様に準拠した個別のレーザー品質印刷

カスタム印字の場合：お客様のラベリング仕様に関しては、当社のラベリングソフトウェア、M-PrintPRO または M-PrintPRO Online (インストール未実施) のファイルをお送りください。

アクセサリ

一般注文データ

種別	ESG 6/15 SDI MC SDR	バージョン
注文番号	2558310000	ESG, デバイスマーカー x 15 mm, PA 66, 色: 顧客の仕様に準拠, プラ
GTIN (EAN)	4050118569025	グ接続可能
数量	40 ST	

ESG 6/15



長い耐用期間の補償 : ESG

マルチカラーおよびマルチフォーマット型式のラベルは、接着階層が強いため、下面に対して最大限の接着力を発揮します。二重積層ポリエステルは、基材を非常に薄く、しかも破れにくくします。

MultiMark で得られるメリット

- 「様々な要件に対応するさまざまな素材」
- 多くのメーカーの機器で使用可能
- 使い慣れた形状のデバイスマーカー

一般注文データ

種別	ESG 6/15 MM WS	バージョン
注文番号	2619940000	ESG, デバイスマーカー, 6 x 15 mm, 白色
GTIN (EAN)	4050118626148	
数量	3000 ST	

対応

ソケット



D-SERIES DRIシリーズ用リレーソケット

- 1 か 2 CO 接点
- ネジおよびPUSH IN接続
- 標準、および低い高さ

一般注文データ

種別	SDI 1CO	バージョン
注文番号	7760056350	D-SERIES DRI, リレーソケット, 接点数: 1, CO接点, 持続電流: 12 A, ねじ接続
GTIN (EAN)	6944169739972	
数量	10 ST	
種別	SDI 1CO ECO	バージョン
注文番号	7760056346	D-SERIES DRI, リレーソケット, 接点数: 1, CO接点, 持続電流: 12 A, ねじ接続
GTIN (EAN)	6944169739934	
数量	10 ST	
種別	SDI 1CO F ECO	バージョン
注文番号	7760056348	D-SERIES DRI, リレーソケット, 接点数: 1, CO接点, 持続電流: 12 A, ねじ接続
GTIN (EAN)	6944169739958	
数量	10 ST	
種別	SDI 1CO P	バージョン
注文番号	7760056364	D-SERIES DRI, リレーソケット, 接点数: 1, CO接点, 持続電流: 12 A, PUSH IN
GTIN (EAN)	6944169772283	
数量	20 ST	