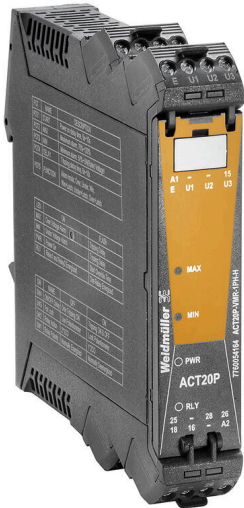


## ACT20P-VMR-1PH-H-S

Weidmüller Interface GmbH & Co. KG  
Klingenbergstraße 26  
D-32758 Detmold  
Germany

www.weidmueller.com



## ACT20P : 細線仕様ソリューション

- 精密で高性能なシグナルコンバータ
- 取り扱いが容易な解除レバー

## 一般注文データ

バージョン	限界値モニタリング, 入力: 1 phase, 出力: リレー×2
注文番号	<a href="#">7760054164</a>
種別	ACT20P-VMR-1PH-H-S
GTIN (EAN)	6944 169689079
数量	1 items

## ACT20P-VMR-1PH-H-S

Weidmüller Interface GmbH & Co. KG  
Klingenbergstraße 26  
D-32758 Detmold  
Germany

www.weidmueller.com

## 技術データ

## 承認

MAMID承認件数



ROHS 適合  
UL File Number Search [ULウェブサイト](#)  
証明書番号 (cURus) E469563

## 寸法と重量

深さ	114.3 mm	奥行き (インチ)	4.5 inch
高さ	117 mm	高さ (インチ)	4.6063 inch
幅	22.5 mm	幅 (インチ)	0.8858 inch
正味重量	198.7 g		

## 温度

保管温度	-40 °C...85 °C	動作温度	-20 °C...60 °C
動作温度時の湿度	0 ~ 95% (結露なし)	湿度	相対湿度5 ~ 85%、結露なし

## 失敗の確率

IEC 61508に準拠したSIL 該当なし

## 環境製品コンプライアンス

RoHS 対応状況 準拠 (免除あり)  
RoHS 適用除外 (該当する場合/既知の場合) 7a, 7cl  
REACH SVHC Lead 7439-92-1  
SCIP 2f6dd957-421a-46db-a0c2-cf1609156924

## 入力

数値入力	1	入力周波数	40...60 Hz, DC
種別	単相	入力電圧	チャンネル1 : (U1-E) : 110 V AC/DC, チャンネル2 : (U2-E) : 240 V AC/DC, チャンネル3 1 : (U3-E) : 400 V AC/DC
入力測定範囲	50 ~ 120 % U定格電圧	入力抵抗、電圧	1 MΩ±5%

## 出力

出力数 2

## 出力 (デジタル)

定格スイッチング電流	5 A	デジタル出力数	2
最大開閉電圧、AC	250 V	最大開閉電圧、DC	30 V
ヒステリシス	最終値の5%	種別	2 x 1 - または1 x 2の切り替え接点リレー、リレーの極性は反転できません
スイッチオン遅延	0...10 s, 構成可能	アラーム機能	上限値と下限値、ウィンドウ範囲、保持機能の有効化

## ACT20P-VMR-1PH-H-S

Weidmüller Interface GmbH &amp; Co. KG

Klingenbergstraße 26

D-32758 Detmold

Germany

www.weidmueller.com

可能, アラーム遅延: 0...10  
s

回路閾値	調整可能, 最小 = 50 ~ 100% x U定格入力電圧 (低電圧警報器), 最大 = 70 ~ 120% x U定格入力電 圧 (過電圧警報)
------	--

## 一般データ

繰り返し精度	2% *U定格電圧	精度	3% *U定格電圧
保護度合い	IP20	電源電圧	24...240 VUC ±10%
長期ドリフト	0.1 % / 10.000 h	ステップ応答時間	<220 ms (10 ~ 90%)
取り付けレール	TS 35	消費電力	≤ 100 mA @ 24 VDC, ≤ 120mA @ 24V AC, < 2 W
温度係数	350 ppm/K	公称電力消費	1.5 VA
設定	DIPスイッチ及びポテン シオメータ	動作高度	≤ 2000 m

## 絶縁協調

インパルス耐電圧	供給/出力: 4 kV、入力/ 出力、入力/出力: 6 kV, 1.2/50 µs	EMC 基準	EN 61326-1
サージ電圧カテゴリ	III	汚染度	2
ガルバニック絶縁	入力/出力/供給/リレー間	絶縁電圧	2.5 kV (入力/出力), 2 kV 入力/出力/電源
定格電圧	300 VAC (output 1 - output 2), 300 VAC (supply-output), 500 VAC (supply-input; input-output)		

## 接続データ

接続方式	ねじ接続	締付けトルク、最小	0.4 Nm
締付けトルク、最大	0.6 Nm	クランプ範囲、定格接続	1.5 mm <sup>2</sup>
クランプ範囲、最小	0.5 mm <sup>2</sup>	クランプ範囲、最大	2.5 mm <sup>2</sup>
配線接続断面 AWG、最小	AWG 26	導体接続断面積 AWG、最大	AWG 12

## パーツの説明

製品概要	ACT20P-VMR-1PH-H は、DC 電圧または単相 AC 電圧に対応するモニタリングリレーです。この装置には、ふたつの独立したリレー出力があり、レベルが設定済電圧制限を超えたり下回ったりした場合にアラームが発生します。アラームは、調整可能な遅延時間後にトリガーするように設定可能です。 特長 <ul style="list-style-type: none"> <li>• DIP スイッチ、ポテンシオメータ、ロータリスイッチを使用した手動の全面設定</li> <li>• さまざまなアラーム機能: 上限/下限の限界値アラーム、ウィンドウアラーム</li> <li>• 調整可能な起動およびアラームの遅延</li> <li>• 表側 LED は動作状態と誤動作を示します [</li> <li>• 入力、出力 1、出力 2、電源スイッチ間の 4 方向電気的分離</li> </ul>
------	---

## 分類

ETIM 8.0	EC002654	ETIM 9.0	EC002654
ETIM 10.0	EC002654	ECLASS 14.0	27-21-01-22
ECLASS 15.0	27-21-01-22		

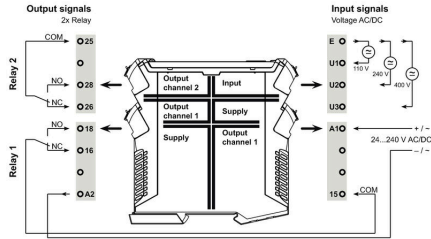
ACT20P-VMR-1PH-H-S

Weidmüller Interface GmbH & Co. KG  
 Klingenbergstraße 26  
 D-32758 Detmold  
 Germany

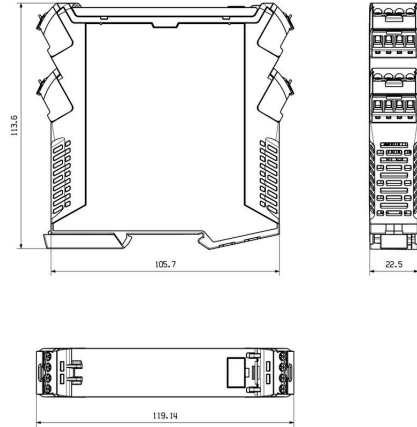
www.weidmueller.com

図面

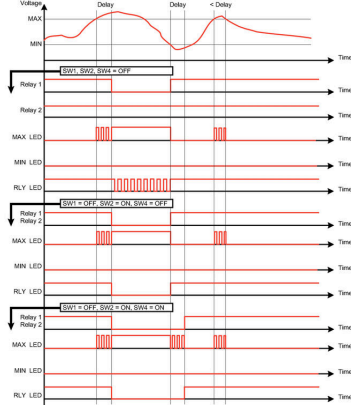
接続図



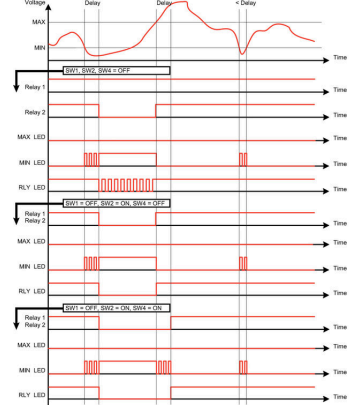
寸法図



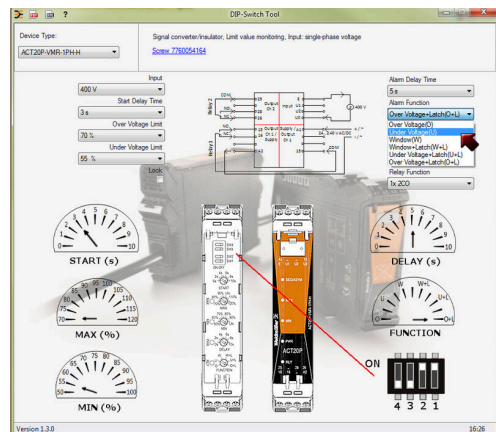
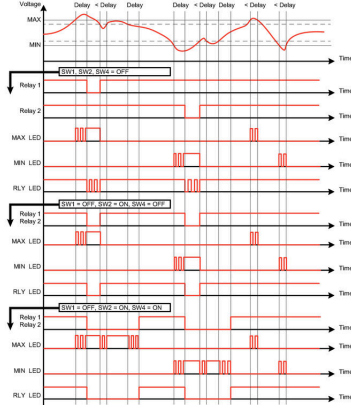
Overvoltage alarm (O)



Undervoltage alarm (U)



Window alarm (W)



example for DIP switch setting (with ACT20 tool)

## ACT20P-VMR-1PH-H-S

Weidmüller Interface GmbH & Co. KG  
Klingenbergstraße 26  
D-32758 Detmold  
Germany

www.weidmueller.com

## アクセサリ

## 空白



ESG は、多くの有名電気機器で使用されている、MultiCard フォーマットの実証済マーカースです。その結果、高品質デバイスへのマーキングが高コントラストで表示されます。

Siemens、ABB、Beckhoff などのメーカーデバイスでは、

一目で、さまざまな種類の装置が利用できます：

- 総合的な用途のタグ、自己接着型またはクリップオン式のタグ、種別に応じて対応します：
- 例えばサーキットブレーカーなどの調整機器の場合は、タグレールにクリップ対応 ESG マーカーを付けます：
- 仕様に準拠した個別のレーザー品質印刷

カスタム印字の場合：お客様のラベリング仕様に関しては、当社のラベリングソフトウェア、M-PrintPRO または M-PrintPRO Online (インストール未実施) のファイルをお送りください。

## 一般注文データ

種別	ESG 6.6/20 BHZ 5.00/04	バージョン
注文番号	<a href="#">1082540000</a>	ESG, デバイスマーカー x 20 mm, PA 66, 色: 白色, プラグ接続可能
GTIN (EAN)	4032248845439	
数量	200 ST	
種別	ESG 8/13.5/43.3 SAI AU	バージョン
注文番号	<a href="#">1912130000</a>	ESG, デバイスマーカー x 13.5 mm, PA 66, 色: 透明, プラグ接続可能
GTIN (EAN)	4032248541164	
数量	5 ST	