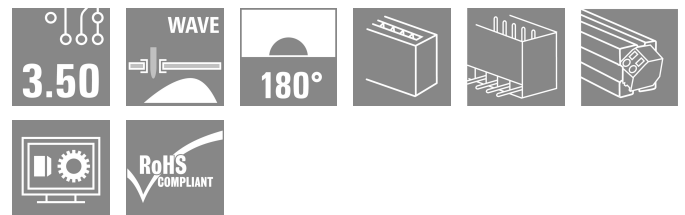
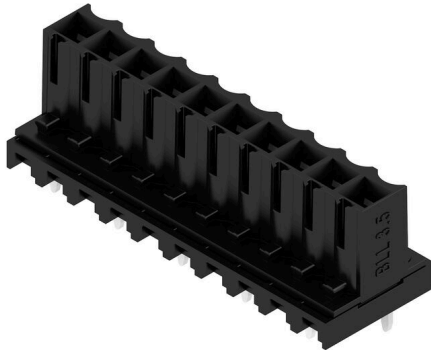


## BLL 3.50/10/180 3.2SN BK TU

Weidmüller Interface GmbH & Co. KG  
Klingenbergstraße 26  
D-32758 Detmold  
Germany

www.weidmueller.com

## 製品イメージ



## 反転メス側ヘッダー：

- PCB のフィンガーセーフ
- 基板間の構成接続 (SL/SL-SMT 3.50 付属)
- フローはんだ付け
- 取り出し方向：180 (直立、PCB に垂直)

## 一般注文データ

|            |                                                                                             |
|------------|---------------------------------------------------------------------------------------------|
| バージョン      | プリント基板用プラグインコネクタ、メス型ヘッダー、閉側、THRはんだ付け接続、3.50 mm、極数: 10、180°、ソルダーピン長 (l): 3.2 mm、錫メッキ、黒色、Tube |
| 注文番号       | <a href="#">4342530000</a>                                                                  |
| 種別         | BLL 3.50/10/180 3.2SN BK TU                                                                 |
| GTIN (EAN) | 4032248732135                                                                               |
| 数量         | 15 items                                                                                    |
| 製品データ      | IEC: 320 V / 15.1 A<br>UL: 300 V / 9 A                                                      |
| パッケージ      | Tube                                                                                        |

作成日 13.03.2026 08:05:31 MEZ

カタログステータス / 図面

## BLL 3.50/10/180 3.2SN BK TU

Weidmüller Interface GmbH & Co. KG  
Klingenbergstraße 26  
D-32758 Detmold  
Germany

www.weidmueller.com

## 技術データ

## 承認

MAMID承認件数



|                       |                          |
|-----------------------|--------------------------|
| ROHS                  | 適合                       |
| UL File Number Search | <a href="#">ULウェブサイト</a> |
| 証明書番号 (cURus)         | E60693                   |

## 寸法と重量

|      |          |           |             |
|------|----------|-----------|-------------|
| 深さ   | 11.85 mm | 奥行き (インチ) | 0.4665 inch |
| 高さ   | 14.3 mm  | 高さ (インチ)  | 0.563 inch  |
| 正味重量 | 3.62 g   |           |             |

## 環境製品コンプライアンス

|            |                         |
|------------|-------------------------|
| RoHS 対応状況  | 準拠 (免除なし)               |
| REACH SVHC | 0.1wt%を超えるSVHCは含まれていません |

## システム仕様

| 製品ファミリー                     | OMNIMATE信号 - シリーズBL/SL 3.50 | 接続方式                      | 基板接続              |
|-----------------------------|-----------------------------|---------------------------|-------------------|
| PCB の取り付け                   | THRはんだ付け接続                  | ピッチ (mm) (P)              | 3.50 mm           |
| ピッチ (インチ) (P)               | 0.138 "                     | 外向きエルボ                    | 180°              |
| 極数                          | 10                          | 極当たりソルダーピン数               | 1                 |
| ソルダーピン長 (l)                 | 3.2 mm                      | ソルダーピン長 公差                | +0.2 / -0.2 mm    |
| はんだピン寸法                     | d = 0.8 mm                  | はんだピンの寸法= d公差             | 0 / -0,03 mm      |
| ソルダーアイレット穴直径 (D)            | 1.3 mm                      | ソルダーアイレット穴直径公差 (D)        | +0.1 mm           |
| L1 (mm)                     | 31.50 mm                    | L1 (インチ)                  | 1.240 "           |
| 行数                          | 1                           | ピンモデルシリーズ数量               | 1                 |
| DIN VDE 57 106に適合したタッチセーフ保護 | フィンガータッチセーフ                 | DIN VDE 0470に適合したタッチセーフ保護 | IP20接続/IP10接続解除保護 |
| 保護度合い                       | IP20                        | 体積抵抗                      | ≤5 mΩ             |
| コーディング可能                    | はい                          | 差し込み力 / 極、最大              | 8 N               |
| 引張強度/極、最大                   | 7 N                         |                           |                   |

## 材料データ

|              |                    |                      |                    |
|--------------|--------------------|----------------------|--------------------|
| 絶縁材          | PBT                | 色                    | 黒色                 |
| カラーチャート (類似) | RAL 9011           | 絶縁材グループ              | IIIa               |
| 比較追跡指数 (CTI) | ≥ 200              | Moisture Level (MSL) |                    |
| UL 94 可燃性等級  | V-0                | 接点材質                 | 銅合金                |
| 接触表面         | 錫メッキ               | はんだ接続の層構造            | 4...6 μm Sn glossy |
| プラグ接点の層構造    | 4...6 μm Sn glossy | 保管温度、最小              | -40 °C             |
| 保管温度、最大      | 70 °C              | 動作温度、最小              | -50 °C             |
| 動作温度、最大      | 100 °C             | 温度範囲、設置、最小           | -25 °C             |
| 温度範囲、設置、最大   | 100 °C             |                      |                    |

## IEC規格に準拠した公称データ

|                        |                        |                          |        |
|------------------------|------------------------|--------------------------|--------|
| 標準に準拠して検査済             | IEC 60664-1, IEC 61984 | 定格電流、最小極数 (Tu=20°C)      | 15.1 A |
| 定格電流、最大極数 (Tu=20°C)    | 7.7 A                  | 定格電流、最小極数 (Tu=40°C)      | 13 A   |
| 定格電流、最大極数 (Tu=40°C)    | 6.6 A                  | サージ電圧等級の定格電圧/汚染度 II/2    | 320 V  |
| サージ電圧等級の定格電圧/汚染度 III/2 | 160 V                  | サージ電圧等級の定格電圧 / 汚染度 III/3 | 160 V  |

## BLL 3.50/10/180 3.2SN BK TU

Weidmüller Interface GmbH & Co. KG  
Klingenbergstraße 26  
D-32758 Detmold  
Germany

www.weidmueller.com

## 技術データ

サージ電圧等級の定格インパルス電圧/ 2.5 kV  
汚染度 II/2  
サージ電圧等級の定格インパルス電圧/ 2.5 kV  
汚染度 III/3

サージ電圧等級の定格インパルス電圧/ 2.5 kV  
汚染度 III/2  
短時間耐電流抵抗 3 x 1sで100 A

## CSAに準拠した公称データ

|                        |                                   |                        |                |
|------------------------|-----------------------------------|------------------------|----------------|
| 試験制度 (CSA)             | CSA                               | 証明書番号 (CSA)            | 200039-1121690 |
| 定格電圧 (グループ C / CSA 使用) | 300 V                             | 定格電流 (グループ C / CSA 使用) | 9 A            |
| 認可値の参照                 | 仕様は最大値です - 詳細については承認証明書を参照してください。 |                        |                |

## UL 1059に準拠した公称データ

|                            |                                   |                            |        |
|----------------------------|-----------------------------------|----------------------------|--------|
| 設定 (cURus)                 | CURUS                             | 証明書番号 (cURus)              | E60693 |
| 定格電圧 (グループ B / UL 1059 使用) | 300 V                             | 定格電圧 (グループ D / UL 1059 使用) | 300 V  |
| 定格電流 (グループ B / UL 1059 使用) | 9 A                               | 定格電流 (グループ D / UL 1059 使用) | 9 A    |
| 承認値への参照                    | 仕様は最大値です - 詳細については承認証明書を参照してください。 |                            |        |

## 梱包

|       |                   |        |           |
|-------|-------------------|--------|-----------|
| パッケージ | Tube              | VPE 長  | 554.00 mm |
| VPE幅  | 20.00 mm          | VPEの高さ | 17.00 mm  |
| 表面抵抗  | Rs = 109 - 1012 Ω |        |           |

## 重要なメモ

|       |                                                                                                                                                                                                                                                                                                                                                                                                                                                                                                                                                                                                                                                                                                                                                                                      |  |  |
|-------|--------------------------------------------------------------------------------------------------------------------------------------------------------------------------------------------------------------------------------------------------------------------------------------------------------------------------------------------------------------------------------------------------------------------------------------------------------------------------------------------------------------------------------------------------------------------------------------------------------------------------------------------------------------------------------------------------------------------------------------------------------------------------------------|--|--|
| IPC準拠 | 適合性：製品の開発、製造、および出荷は、国際的に認められた基準と基準に従って行なわれ、データシートに記載された保証された特性を遵守します。IPC-A-610「クラス2」に準拠して装飾的な特性を満たします。製品に関するさらなる請求は、要求に応じて評価できます。                                                                                                                                                                                                                                                                                                                                                                                                                                                                                                                                                                                                                                                    |  |  |
| 注意事項  | <ul style="list-style-type: none"> <li>• Additional variants on request</li> <li>• Gold-plated contact surfaces on request</li> <li>• Rated current related to rated cross-section &amp; min. No. of poles.</li> <li>• P on drawing = pitch</li> <li>• Rated data refer only to the component itself. Clearance and creepage distances to other components are to be designed in accordance with the relevant application standards.</li> <li>• In accordance with IEC 61984, OMNIMATE-connectors are connectors without breaking capacity (COC). During designated use, connectors are not allowed to be engaged or disengaged when live or under load</li> <li>• Long term storage of the product with average temperature of 50 °C and maximum humidity 70%, 36 months</li> </ul> |  |  |

## 分類

|             |             |             |             |
|-------------|-------------|-------------|-------------|
| ETIM 8.0    | EC002637    | ETIM 9.0    | EC002637    |
| ETIM 10.0   | EC002637    | ECLASS 14.0 | 27-46-02-01 |
| ECLASS 15.0 | 27-46-02-01 |             |             |

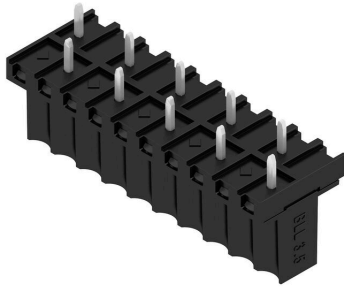
**BLL 3.50/10/180 3.2SN BK TU**

**Weidmüller Interface GmbH & Co. KG**  
 Klingenbergstraße 26  
 D-32758 Detmold  
 Germany

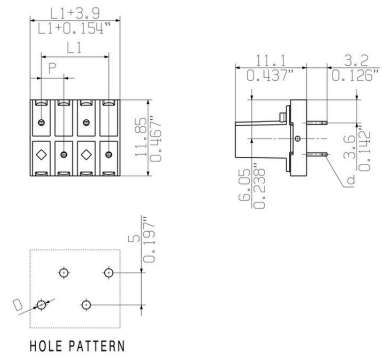
www.weidmueller.com

図面

製品イメージ



寸法図



製品の利点



接続が簡略化 安全な基板接続