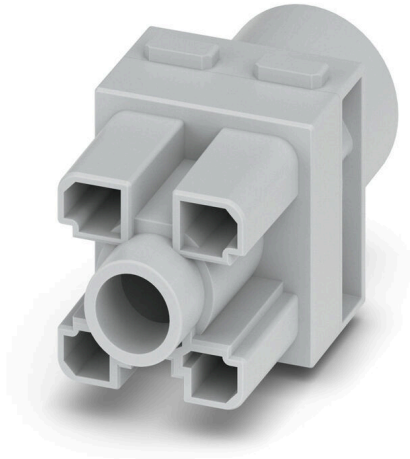


## HDC MHP 300 FC

Weidmüller Interface GmbH & Co. KG  
Klingenbergstraße 26  
D-32758 Detmold  
Germany

[www.weidmueller.com](http://www.weidmueller.com)



## 柔軟性

4 種のモジュールサイズは、個別のプラグソリューションに適しており、大量のスペースを節約します。また、ピッチを小さくすることで、形状の最適化も実現しました。

## 一般注文データ

バージョン	モジュール, 1000 V, 300 A, 極数: 1, クリンプ接続, メス型, 必要なプラグインスロット: 1.5
注文番号	<a href="#">3187680000</a>
種別	HDC MHP 300 FC
GTIN (EAN)	4099987958776
数量	1 items

## HDC MHP 300 FC

Weidmüller Interface GmbH & Co. KG  
Klingenbergstraße 26  
D-32758 Detmold  
Germany

www.weidmueller.com

## 技術データ

## 承認

ROHS 適合

## 寸法と重量

高さ	61.9 mm	高さ (インチ)	2.437 inch
幅	34 mm	幅 (インチ)	1.3386 inch
長さ	29.5 mm	長さ (インチ)	1.1614 inch
正味重量	18 g		

## 温度

制限温度 -40 °C ... 125 °C

## 環境製品コンプライアンス

RoHS 対応状況 準拠 (免除なし)  
REACH SVHC 0.1wt%を超えるSVHCは含まれていません

## 一般データ

極数	1	電位数	1
UL 94 可燃性等級	V-0	絶縁抵抗	10 <sup>12</sup> Ω
プラグイン回数	≥ 500	種別	メス型
サージ電圧カテゴリー	III	汚染度	3
基本材質	ポリカーボネート、ガラス 繊維強化	シリーズ	ModuPlug
定格電圧 (DIN EN 61984)	1000 V	UL/CSAに準拠した定格電圧	600 V
定格インパルス電圧 (DIN EN 61984)	8 kV	定格電流 (DIN EN 61984)	300 A
必要なプラグインスロット	1.5		

## PE接続データ

接続種別 PE モジュールフレームによる  
ネジ接続

## バージョン

導体接続断面積 AWG、最大	AWG 4/0	被覆剥き長さ、定格接続	19 mm
接続方式	クリンプ接続	配線接続断面積 AWG、最小	AWG 3/0
導体断面、最大	120 mm <sup>2</sup>	導体断面、最小	95 mm <sup>2</sup>

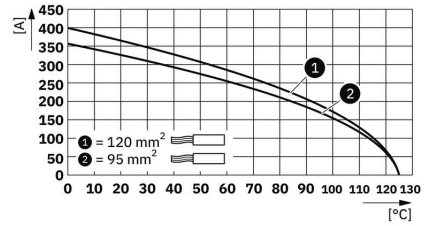
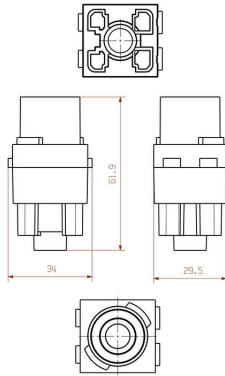
## 電源の接点

導体直径に応じた最大締付けトルク	導体断面、最小	120 mm <sup>2</sup>
	導体直径、最大	95 mm <sup>2</sup>

## 分類

ETIM 8.0	EC000438	ETIM 9.0	EC000438
ETIM 10.0	EC000438	ECLASS 14.0	27-44-02-17
ECLASS 15.0	27-44-02-17		

図面



## HDC MHP 300 FC

Weidmüller Interface GmbH & Co. KG  
Klingenbergstraße 26  
D-32758 Detmold  
Germany

www.weidmueller.com

## アクセサリ

## 300 A クリンプ接点



クリンプは、安全で信頼性の高い、配線と接点間の電気的および機械的接続を提供します。最適なクリンプ接続は、高气密性および耐食性を有します。

## 一般注文データ

種別	HDC MHP300 F 95	バージョン
注文番号	<a href="#">3187710000</a>	メス型, 銀色, 95 - 95 mm <sup>2</sup>
GTIN (EAN)	4099987958837	
数量	1 ST	
種別	HDC MHP300 F 120	バージョン
注文番号	<a href="#">3187720000</a>	メス型, 銀色, 120 - 120 mm <sup>2</sup>
GTIN (EAN)	4099987958851	
数量	1 ST	