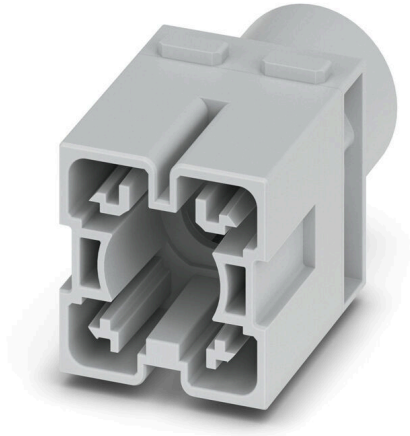


## HDC MHP 300 MC

Weidmüller Interface GmbH & Co. KG  
Klingenbergstraße 26  
D-32758 Detmold  
Germany

[www.weidmueller.com](http://www.weidmueller.com)



## 柔軟性

4 種のモジュールサイズは、個別のプラグソリューションに適しており、大量のスペースを節約します。また、ピッチを小さくすることで、形状の最適化も実現しました。

## 一般注文データ

バージョン	モジュール, 1000 V, 極数: 1, クリンプ接続, オス型, 必要なプラグインスロット: 1.5
注文番号	<a href="#">3187670000</a>
種別	HDC MHP 300 MC
GTIN (EAN)	4099987958769
数量	1 items

## HDC MHP 300 MC

Weidmüller Interface GmbH & Co. KG  
Klingenbergstraße 26  
D-32758 Detmold  
Germany

www.weidmueller.com

## 技術データ

## 承認

ROHS 適合

## 寸法と重量

深さ	34 mm	奥行き (インチ)	1.3386 inch
高さ	56.2 mm	高さ (インチ)	2.2126 inch
幅	34 mm	幅 (インチ)	1.3386 inch
長さ	29.5 mm	長さ (インチ)	1.1614 inch
正味重量	19 g		

## 温度

制限温度 -40 °C ... 125 °C

## 環境製品コンプライアンス

RoHS 対応状況 準拠(免除なし)  
REACH SVHC 0.1wt%を超えるSVHCは含まれていません

## 一般データ

極数	1	UL 94 可燃性等級	V-0
絶縁抵抗	10 <sup>12</sup> Ω	プラグイン回数	≥ 500
種別	オス型	サージ電圧カテゴリー	III
汚染度	3	基本材質	ポリカーボネート、ガラス 繊維強化
シリーズ	ModuPlug	定格電圧 (DIN EN 61984)	1000 V
UL/CSAに準拠した定格電圧	600 V	定格インパルス電圧 (DIN EN 61984)	8 kV
必要なプラグインスロット	1.5		

## PE接続データ

接続種別 PE モジュールフレームによる  
ネジ接続

## バージョン

導体接続断面積 AWG、最大	AWG 4/0	被覆剥き長さ、定格接続	19 mm
接続方式	クリンプ接続	配線接続断面積 AWG、最小	AWG 3/0
導体断面、最大	120 mm <sup>2</sup>	導体断面、最小	95 mm <sup>2</sup>

## 電源の接点

導体直径に応じた最大締付けトルク	導体断面、最小	95 mm <sup>2</sup>
	導体直径、最大	120 mm <sup>2</sup>
ケーブル直径に従った被覆剥き長さ	ケーブル直径、最小	9.5 mm
	ケーブル直径、最大	9.5 mm

## 分類

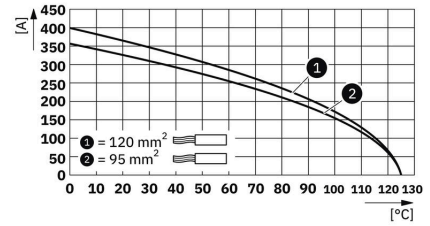
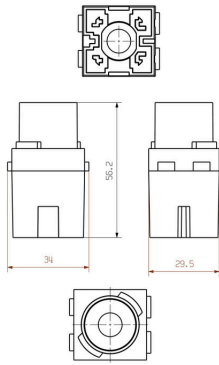
ETIM 8.0	EC000438	ETIM 9.0	EC000438
ETIM 10.0	EC000438	ECLASS 14.0	27-44-02-17
ECLASS 15.0	27-44-02-17		

HDC MHP 300 MC

Weidmüller Interface GmbH & Co. KG  
Klingenbergstraße 26  
D-32758 Detmold  
Germany

[www.weidmueller.com](http://www.weidmueller.com)

図面



## HDC MHP 300 MC

Weidmüller Interface GmbH &amp; Co. KG

Klingenbergstraße 26

D-32758 Detmold

Germany

www.weidmueller.com

## アクセサリ

## 300 A クリンプ接点



クリンプは、安全で信頼性の高い、配線と接点間の電気的および機械的接続を提供します。最適なクリンプ接続は、高気密性および耐食性を有します。

## 一般注文データ

種別	HDC MHP300 M 95	バージョン
注文番号	<a href="#">3187690000</a>	オス型, 銀色, 95 - 95 mm <sup>2</sup>
GTIN (EAN)	4099987958783	
数量	1 ST	
種別	HDC MHP300 M 120	バージョン
注文番号	<a href="#">3187700000</a>	オス型, 銀色, 120 - 120 mm <sup>2</sup>
GTIN (EAN)	4099987958806	
数量	1 ST	