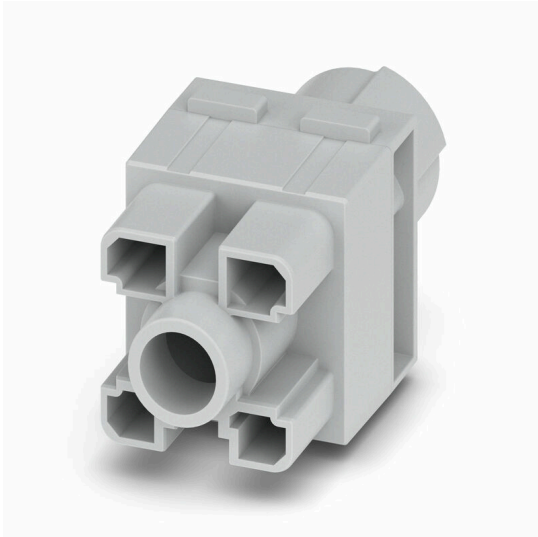


HDC MHP 200 FC 2

Weidmüller Interface GmbH & Co. KG
Klingenbergstraße 26
D-32758 Detmold
Germany

www.weidmueller.com



柔軟性

4 種のモジュールサイズは、個別のプラグソリューションに適しており、大量のスペースを節約します。また、ピッチを小さくすることで、形状の最適化も実現しました。

一般注文データ

バージョン	モジュール, 1000 V, 200 A, 極数: 1, クリンプ接続, メス型, 必要なプラグインスロット: 2
注文番号	3157250000
種別	HDC MHP 200 FC 2
GTIN (EAN)	4099987663472
数量	1 items

HDC MHP 200 FC 2

Weidmüller Interface GmbH & Co. KG
Klingenbergstraße 26
D-32758 Detmold
Germany

www.weidmueller.com

技術データ

承認

MAMID承認件数



ROHS

適合

寸法と重量

深さ	34 mm	奥行き (インチ)	1.3386 inch
高さ	59.6 mm	高さ (インチ)	2.3465 inch
幅	34 mm	幅 (インチ)	1.3386 inch
正味重量	21 g		

温度

制限温度 -40 °C ... 125 °C

環境製品コンプライアンス

RoHS 対応状況 準拠 (免除なし)
REACH SVHC 0.1wt%を超えるSVHCは含まれていません

一般データ

極数	1	UL 94 可燃性等級	V-0
絶縁抵抗	10 ¹² Ω	プラグイン回数	≥ 500
種別	メス型	サージ電圧カテゴリー	III
汚染度	3	基本材質	ポリカーボネート、ガラス繊維強化
シリーズ	ModuPlug	定格電圧 (DIN EN 61984)	1000 V
UL/CSAに準拠した定格電圧	600 V	定格インパルス電圧 (DIN EN 61984)	8 kV
定格電流 (DIN EN 61984)	200 A	必要なプラグインスロット	2

PE接続データ

接続種別 PE モジュールフレームによる
ネジ接続

バージョン

被覆剥き長さ、定格接続	19 mm	接続方式	クリンプ接続
導体断面、最大	70 mm ²	導体断面、最小	25 mm ²

分類

ETIM 8.0	EC000438	ETIM 9.0	EC000438
ETIM 10.0	EC000438	ECLASS 14.0	27-44-02-17
ECLASS 15.0	27-44-02-17		

HDC MHP 200 FC 2

Weidmüller Interface GmbH & Co. KG
Klingenbergstraße 26
D-32758 Detmold
Germany

図面

www.weidmueller.com

