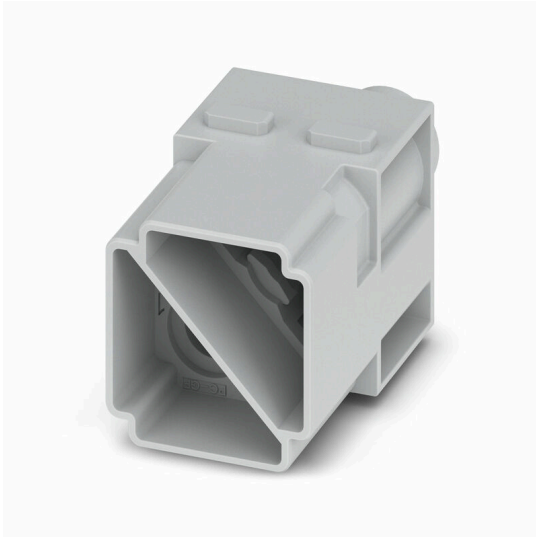


HDC MHP 100 MC 2

Weidmüller Interface GmbH & Co. KG
Klingenbergstraße 26
D-32758 Detmold
Germany

www.weidmueller.com



柔軟性

4 種のモジュールサイズは、個別のプラグソリューションに適しており、大量のスペースを節約します。また、ピッチを小さくすることで、形状の最適化も実現しました。

一般注文データ

バージョン	モジュール, 1000 V, 100 A, 極数: 2, クリンプ接続, オス型, 必要なプラグインスロット: 2
注文番号	3157240000
種別	HDC MHP 100 MC 2
GTIN (EAN)	4099987663465
数量	1 items

HDC MHP 100 MC 2

Weidmüller Interface GmbH & Co. KG
Klingenbergstraße 26
D-32758 Detmold
Germany

www.weidmueller.com

技術データ

承認

MAMID承認件数



ROHS

適合

寸法と重量

深さ	33.8 mm	奥行き (インチ)	1.3307 inch
高さ	52.2 mm	高さ (インチ)	2.0551 inch
幅	29.3 mm	幅 (インチ)	1.1535 inch
長さ	29.3 mm	長さ (インチ)	1.1535 inch
正味重量	19 g		

温度

制限温度 -40 °C ... 125 °C

環境製品コンプライアンス

RoHS 対応状況 準拠 (免除なし)
REACH SVHC 0.1wt%を超えるSVHCは含まれていません

一般データ

極数	2		
電位数	2		
UL 94 可燃性等級	V-0		
絶縁抵抗	1012 Ω		
プラグイン回数	≥ 500		
種別	オス型		
サージ電圧カテゴリ	III		
汚染度	3		
基本材質	ポリカーボネート、ガラス繊維強化、ポリカーボネート		
シリーズ	ModuPlug		
定格電圧 (DIN EN 61984)	1000 V		
UL/CSAに準拠した定格電圧	600 V		
定格インパルス電圧 (DIN EN 61984)	8 kV		
定格電流 (DIN EN 61984)	100 A		
定格電流 (UR)	定格電流	100 A	
必要なプラグインスロット	2		

PE接続データ

接続種別 PE モジュールフレームによる
ネジ接続

バージョン

導体接続断面積 AWG、最大	AWG 8	接続方式	クリンプ接続
配線接続断面積 AWG、最小	AWG 2	導体断面、最大	35 mm ²
導体断面、最小	10 mm ²		

HDC MHP 100 MC 2

Weidmüller Interface GmbH & Co. KG
Klingenbergstraße 26
D-32758 Detmold
Germany

www.weidmueller.com

技術データ

電源の接点

導体直径に応じた最大締め付けトルク	導体断面、最小	10 mm ²
	導体直径、最大	35 mm ²

分類

ETIM 8.0	EC000438	ETIM 9.0	EC000438
ETIM 10.0	EC000438	ECLASS 14.0	27-44-02-17
ECLASS 15.0	27-44-02-17		

HDC MHP 100 MC 2

Weidmüller Interface GmbH & Co. KG
Klingenbergstraße 26
D-32758 Detmold
Germany

www.weidmueller.com

図面

