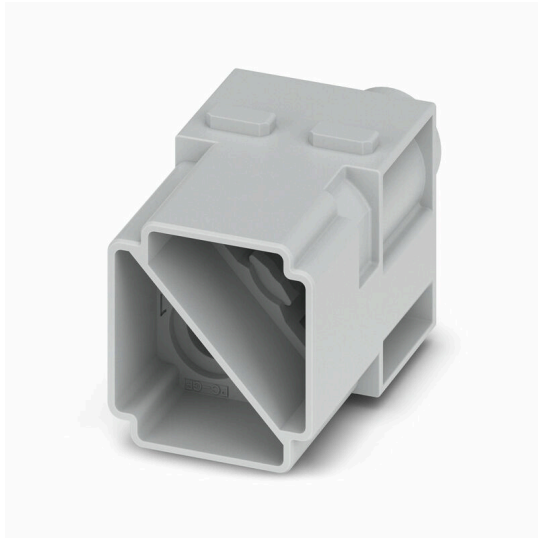


## HDC MHP 100 MC 2

Weidmüller Interface GmbH & Co. KG  
Klingenbergstraße 26  
D-32758 Detmold  
Germany

[www.weidmueller.com](http://www.weidmueller.com)

## 製品イメージ



## 柔軟性

4 種のモジュールサイズは、個別のプラグソリューションに適しており、大量のスペースを節約します。また、ピッチを小さくすることで、形状の最適化も実現しました。

## 一般注文データ

バージョン	電源モジュール, 1000 V, 100 A, 極数: 2, クリンプ接続, オス型, 必要なプラグインスロット: 2
注文番号	<a href="#">3157240000</a>
種別	HDC MHP 100 MC 2
GTIN (EAN)	4099987663465
数量	1 items

## HDC MHP 100 MC 2

Weidmüller Interface GmbH & Co. KG  
Klingenbergstraße 26  
D-32758 Detmold  
Germany

www.weidmueller.com

## 技術データ

## 承認

MAMID承認件数



ROHS 適合

## 寸法と重量

深さ	33.8 mm	奥行き (インチ)	1.3307 inch
高さ	52.2 mm	高さ (インチ)	2.0551 inch
幅	29.3 mm	幅 (インチ)	1.1535 inch
長さ	29.3 mm	長さ (インチ)	1.1535 inch
正味重量	19 g		

## 温度

制限温度 -40 °C ... 125 °C

## 環境製品コンプライアンス

RoHS 対応状況 準拠 (免除なし)  
REACH SVHC 0.1wt%を超えるSVHCは含まれていません

## 一般データ

極数	2
電位数	2
UL 94 可燃性等級	V-0
絶縁抵抗	1012 Ω
プラグイン回数	≥ 500
種別	オス型
サージ電圧カテゴリ	III
汚染度	3
基本材質	ポリカーボネート、ガラス繊維強化、ポリカーボネート
シリーズ	ModuPlug
定格電圧 (DIN EN 61984)	1000 V
UL/CSAに準拠した定格電圧	600 V
定格インパルス電圧 (DIN EN 61984)	8 kV
定格電流 (DIN EN 61984)	100 A
定格電流 (UR)	定格電流 100 A
必要なプラグインスロット	2

## PE接続データ

接続種別 PE モジュールフレームによる  
ネジ接続

## バージョン

導体接続断面積 AWG、最大	AWG 8	接続方式	クリンプ接続
配線接続断面積 AWG、最小	AWG 2	導体断面、最大	35 mm <sup>2</sup>
導体断面、最小	10 mm <sup>2</sup>		

## HDC MHP 100 MC 2

Weidmüller Interface GmbH & Co. KG  
Klingenbergstraße 26  
D-32758 Detmold  
Germany

[www.weidmueller.com](http://www.weidmueller.com)

## 技術データ

## 電源の接点

導体直径に応じた最大締め付けトルク	導体断面、最小	10 mm <sup>2</sup>
	導体直径、最大	35 mm <sup>2</sup>

## 分類

ETIM 8.0	EC000438	ETIM 9.0	EC000438
ETIM 10.0	EC000438	ECLASS 14.0	27-44-02-17
ECLASS 15.0	27-44-02-17		

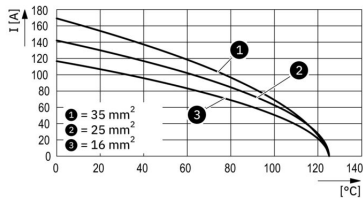
HDC MHP 100 MC 2

Weidmüller Interface GmbH & Co. KG  
Klingenbergstraße 26  
D-32758 Detmold  
Germany

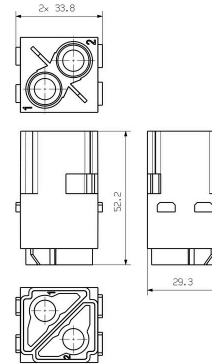
[www.weidmueller.com](http://www.weidmueller.com)

図面

定格低減曲線



図面



## HDC MHP 100 MC 2

Weidmüller Interface GmbH & Co. KG  
Klingenbergstraße 26  
D-32758 Detmold  
Germany

www.weidmueller.com

## アクセサリ

## 100 A クリンプ接続

クリンプは、安全で信頼性の高い、配線と接点間の電気的および機械的接続を提供します。最適なクリンプ接続は、高气密性および耐食性を有します。



## 一般注文データ

種別	HDC MHP100 M 10 2	バージョン
注文番号	<a href="#">3157310000</a>	オス型, 銀色, 10 - 10 mm <sup>2</sup>
GTIN (EAN)	4099987663533	
数量	10 ST	
種別	HDC MHP100 M 16 2	バージョン
注文番号	<a href="#">3157320000</a>	オス型, 銀色, 16 - 16 mm <sup>2</sup>
GTIN (EAN)	4099987663540	
数量	10 ST	
種別	HDC MHP100 M 25 2	バージョン
注文番号	<a href="#">3157330000</a>	オス型, 銀色, 25 - 25 mm <sup>2</sup>
GTIN (EAN)	4099987663557	
数量	10 ST	
種別	HDC MHP100 M 35 2	バージョン
注文番号	<a href="#">3157340000</a>	オス型, 銀色, 35 - 35 mm <sup>2</sup>
GTIN (EAN)	4099987663564	
数量	10 ST	

## 接触解除ツール



ワイドミュラーには、さまざまな圧着工具、接触除去工具、光ファイバ工具が用意されています。

## 一般注文データ

種別	HDC MHP100 REMOVAL TOOL	バージョン
注文番号	<a href="#">1480380000</a>	ModuPlug, 接点解除ツール
GTIN (EAN)	4050118288933	
数量	1 ST	