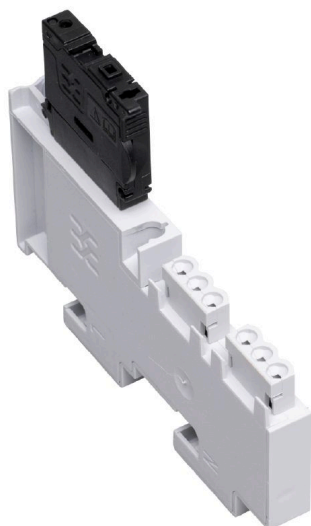


V-ZPA FUSE HOLDER S 6.3 A**Weidmüller Interface GmbH & Co. KG**

Klingenbergstraße 26

D-32758 Detmold

Germany

www.weidmueller.com

一般注文データ

| | |
|------------|---|
| | |
| 注文番号 | 3139070000 |
| 種別 | V-ZPA FUSE HOLDER S 6.3 A |
| GTIN (EAN) | 4099987375344 |
| 数量 | 1 items |

V-ZPA FUSE HOLDER S 6.3 A

Weidmüller Interface GmbH & Co. KG
Klingenbergstraße 26
D-32758 Detmold
Germany

www.weidmueller.com

技術データ

寸法と重量

| | | | |
|------|----------|-----------|-------------|
| 深さ | 71.71 mm | 奥行き (インチ) | 2.8232 inch |
| 高さ | 90.9 mm | 高さ (インチ) | 3.5787 inch |
| 幅 | 9.1 mm | 幅 (インチ) | 0.3583 inch |
| 正味重量 | 144 g | | |

温度

| | |
|------|------|
| 保管温度 | 動作温度 |
|------|------|

一般データ

| | | | |
|---------|------|----|-------------|
| 光学機能表示 | 該当なし | 設計 | インスタンスIP 20 |
| 取り付けレール | バスバー | | |

公称データ IEC/EN

| | | | |
|-------------|-------|-----------|---------------|
| 極数 | 2 | 定格電圧 (AC) | 250 V |
| 電圧種別 | AC | 主電圧 | 230 V / 400 V |
| 短絡電流定格ISCCR | 25 kA | | |

一般データ

| | |
|----|---|
| 極数 | 2 |
|----|---|

電気データ

| | |
|------|----|
| 電圧種別 | AC |
|------|----|

分類

| | | | |
|-------------|-------------|-------------|-------------|
| ETIM 8.0 | EC000941 | ETIM 9.0 | EC000941 |
| ETIM 10.0 | EC000941 | ECLASS 14.0 | 27-17-90-90 |
| ECLASS 15.0 | 27-17-90-90 | | |