

RJ45C5 R1U 2.4N4Y/G RL

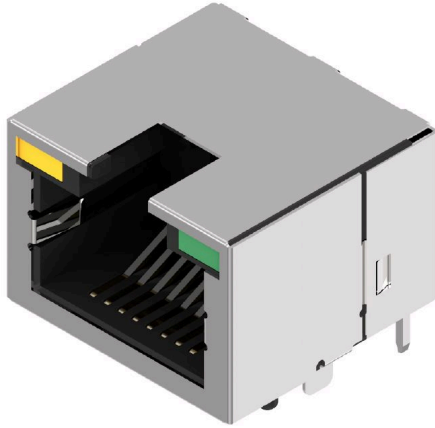
Weidmüller Interface GmbH & Co. KG

Klingenbergstraße 26

D-32758 Detmold

Germany

www.weidmueller.com



本製品のラインナップは、下記設計を網羅しています：

- 90°アングル（水平）および180°ストレート（垂直）
- ラッチアップ/ラッチダウン
- THT、THR、SMDはんだプロセス
- 幅広いデザインタイプ、LED内蔵、シールドタブ付き
- パフォーマンスカテゴリ3 から Cat. Cat.6。
- トレイ包装（TY）またはテープ・オン・リール（RL）
- ANSI / TIA-1096-AおよびIEC 60603に準拠したモジュラーRJ45コネクタに対応
- 絶縁耐力 ≥ 1500 V AC RMS（2250 V ACピーク値）、IEEE 802.3準拠
- IEC 60603に準拠した絶縁耐力 ≥ 1500 V AC（ピーク値）または ≥ 1500 V DC

特性と長所：

- 最大性能に対応する - 40°C から + 85°C の温度範囲拡張
- 30μ" 金メッキで耐腐食性を強化
- 0.3mm 以上のスタンドオフによる最適なはんだ付け加工

一般注文データ

バージョン	データの最小化 - RJ45モジュージャック、プリント基板用プラグインコネクタ, Cat. 5, THT/THR はんだ接続, 90°, 上部, なし, はい, プラギング回数: 750, 極数: 12, PA 9T, 30...80 μ" Ni / ≥ 30 μ" Au, Tape
注文番号	3134150000
種別	RJ45C5 R1U 2.4N4Y/G RL
GTIN (EAN)	4099987342094
数量	200 items
パッケージ	Tape

RJ45C5 R1U 2.4N4Y/G RL

Weidmüller Interface GmbH & Co. KG
Klingenbergstraße 26
D-32758 Detmold
Germany

www.weidmueller.com

技術データ

承認

ROHS 適合

寸法と重量

深さ	15 mm	奥行き (インチ)	0.5906 inch
高さ	11.3 mm	高さ (インチ)	0.4449 inch
下位バージョンの高さ	13.44 mm	幅	16.18 mm
幅 (インチ)	0.637 inch	正味重量	9 g

環境製品コンプライアンス

RoHS 対応状況 準拠 (免除なし)
REACH SVHC 0.1wt%を超えるSVHCは含まれていません

システム仕様

極数	12
LED	はい
ソルダーピン長 (l)	2.4 mm
PCB の取り付け	THT/THRはんだ接続
ピッチ (インチ) (P)	0.050 "
シールド材質	真鍮
シールド	はい
側面終端、特性	はんだフランジ
ソルダーアイレット穴直径公差 (D)	±0.1 mm
極当たりソルダーピン数	1
接続方式	はんだ接続
ソルダーアイレット穴直径 (D)	0.9 mm
カテゴリ	Cat. 5
製品ファミリー	データの最小化 - RJ45モジュージャック
ピッチ (mm) (P)	1.27 mm
保護度合い	IP20
ブラギング回数	750
外向きエルボ	90°
順電流	20 mA
順電圧、最大	2.6 V
シールド面	ニッケルメッキ
右LEDの色	緑色
シールドタブ	なし
性能カテゴリ	Cat. 5
はんだ付け工程	リフローハンダ付け, 手動はんだ付け, フローはんだ付け
ラッチオプション	上部
はんだピン寸法	八角形
ソルダーピン長 公差	接頭部の下限公差 (最小値表示) -0.2 プレフィックス付き上限公差 (最大値を表示) +0.2 公差、単位 mm
ソルダーピン長 公差	+0.2 / -0.2 mm
順電圧、最小	1.8 V
左LEDの色	黄色

標準

コネクタ規格 IEC 60603-7-51

RJ45C5 R1U 2.4N4Y/G RL

Weidmüller Interface GmbH & Co. KG

Klingenbergstraße 26

D-32758 Detmold

Germany

www.weidmueller.com

技術データ

電気プロパティ

耐電圧、接点 / シールド	1500 V DC	耐電圧、接点 / 接点	1000 V DC
体積抵抗	<25 mΩ	絶縁抵抗	≥ 500 MΩ
公称電圧	125 V	PoE / PoE+	IEEE 802.3atに適合

材料データ

絶縁材	PA 9T	色	黒色
カラーチャート (類似)	RAL 9011	絶縁材グループ	II
比較追跡指数 (CTI)	≥ 500	絶縁抵抗	≥ 500 MΩ
Moisture Level (MSL)	1	UL 94 可燃性等級	V-0
接点ベース素材	リン青銅合金	接点材質	銅合金
接触表面	ニッケル下地金メッキ	プラグ接点の層構造	30...80 μ" Ni / ≥ 30 μ" Au
保管温度、最小	-40 °C	保管温度、最大	85 °C
動作温度、最小	-40 °C	動作温度、最大	85 °C

梱包

パッケージ	Tape	VPE 長	0.00 mm
VPE幅	0.00 mm	VPEの高さ	0.00 mm
テープリール径φ (A)	330 mm	表面抵抗	Rs = 109 - 1012 Ω

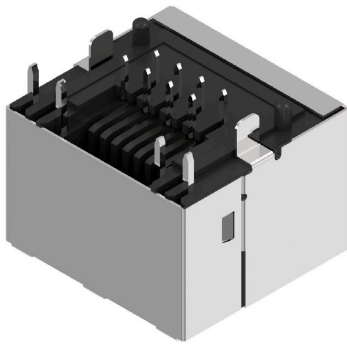
重要なメモ

注意事項

分類

ETIM 8.0	EC002637	ETIM 9.0	EC002637
ETIM 10.0	EC002637	ECLASS 14.0	27-46-02-01
ECLASS 15.0	27-46-02-01		

図面



RJ45	G1	R	1	U	3.2	E	4	GY/GY	TY	RJ45G1 RIU 3.2E4GY/GY TY																																																																																																																		
										<table><tr><td>Packaging</td><td>TY</td><td>Tiny in box (manual assembly)</td></tr><tr><td></td><td>RL</td><td>True on Rail (automated assembly)</td></tr><tr><td>LED</td><td>Y/G</td><td>Yellow/Green</td></tr><tr><td></td><td>G/Y</td><td>Green/Yellow (standard)</td></tr><tr><td></td><td>GY/GY</td><td>Green/Yellow/Green-Yellow</td></tr><tr><td></td><td>G/G</td><td>Orange/Green</td></tr><tr><td></td><td>R/O</td><td>Red/Orange</td></tr><tr><td></td><td>..</td><td>.. (further combinations possible)</td></tr><tr><td></td><td>N</td><td>without LED</td></tr><tr><td>Contact surface thickness</td><td>4</td><td>1 = 3µ", 2 = 5µ", 3 = 15µ", 4 = 30µ", 5 = 50µ"</td></tr><tr><td>EMI tabs (ground fingers)</td><td>E</td><td>E = with EMI tabs</td></tr><tr><td></td><td>N</td><td>N = without EMI tabs</td></tr><tr><td>Solder Pin length</td><td>3.2</td><td>3.2 mm</td></tr><tr><td></td><td>1.6</td><td>1.6 mm</td></tr><tr><td></td><td>D</td><td>SMD</td></tr><tr><td>Direction, latch style</td><td>U</td><td>Horizontal (90°, side entry), latch up</td></tr><tr><td></td><td>D</td><td>Horizontal (90°, side entry), latch down</td></tr><tr><td></td><td>V</td><td>Vertical (180°, top entry)</td></tr><tr><td></td><td>Y</td><td>Diagonal (45°), latch up</td></tr><tr><td>Number of Ports</td><td>1</td><td>1 Port</td></tr><tr><td></td><td>12, 14, ...</td><td>multi ports side by side, Multiport</td></tr><tr><td></td><td>21, 41, ...</td><td>multi ports above each other, Multilevel</td></tr><tr><td>Assembly on PCB</td><td>R</td><td>Through Hole Bellow - THB</td></tr><tr><td></td><td>S</td><td>Soldering process: Wave or Reflow soldering</td></tr><tr><td></td><td>S</td><td>Surface Mount Technology - SMT</td></tr><tr><td></td><td>T</td><td>Soldering process: Reflow soldering</td></tr><tr><td></td><td>T</td><td>Through Hole Technology - THT</td></tr><tr><td></td><td>T</td><td>Soldering process: Wave</td></tr><tr><td>Performance Category</td><td>C5</td><td>Category 5</td></tr><tr><td></td><td>C6</td><td>Category 6</td></tr><tr><td></td><td>C6A</td><td>Category 6A</td></tr><tr><td></td><td>C6e</td><td>Category 6e</td></tr><tr><td></td><td>M</td><td>10/100 Mbit</td></tr><tr><td></td><td>G1</td><td>10/100/1000 Mbit</td></tr><tr><td></td><td>G10</td><td>10 Gbit</td></tr><tr><td></td><td>U</td><td>Unshielded</td></tr><tr><td></td><td>MP</td><td>10/100 Mbit with PDE</td></tr><tr><td></td><td>MP+</td><td>10/100 Mbit with PDE+</td></tr></table>	Packaging	TY	Tiny in box (manual assembly)		RL	True on Rail (automated assembly)	LED	Y/G	Yellow/Green		G/Y	Green/Yellow (standard)		GY/GY	Green/Yellow/Green-Yellow		G/G	Orange/Green		R/O	Red/Orange	 (further combinations possible)		N	without LED	Contact surface thickness	4	1 = 3µ", 2 = 5µ", 3 = 15µ", 4 = 30µ", 5 = 50µ"	EMI tabs (ground fingers)	E	E = with EMI tabs		N	N = without EMI tabs	Solder Pin length	3.2	3.2 mm		1.6	1.6 mm		D	SMD	Direction, latch style	U	Horizontal (90°, side entry), latch up		D	Horizontal (90°, side entry), latch down		V	Vertical (180°, top entry)		Y	Diagonal (45°), latch up	Number of Ports	1	1 Port		12, 14, ...	multi ports side by side, Multiport		21, 41, ...	multi ports above each other, Multilevel	Assembly on PCB	R	Through Hole Bellow - THB		S	Soldering process: Wave or Reflow soldering		S	Surface Mount Technology - SMT		T	Soldering process: Reflow soldering		T	Through Hole Technology - THT		T	Soldering process: Wave	Performance Category	C5	Category 5		C6	Category 6		C6A	Category 6A		C6e	Category 6e		M	10/100 Mbit		G1	10/100/1000 Mbit		G10	10 Gbit		U	Unshielded		MP	10/100 Mbit with PDE		MP+	10/100 Mbit with PDE+
Packaging	TY	Tiny in box (manual assembly)																																																																																																																										
	RL	True on Rail (automated assembly)																																																																																																																										
LED	Y/G	Yellow/Green																																																																																																																										
	G/Y	Green/Yellow (standard)																																																																																																																										
	GY/GY	Green/Yellow/Green-Yellow																																																																																																																										
	G/G	Orange/Green																																																																																																																										
	R/O	Red/Orange																																																																																																																										
 (further combinations possible)																																																																																																																										
	N	without LED																																																																																																																										
Contact surface thickness	4	1 = 3µ", 2 = 5µ", 3 = 15µ", 4 = 30µ", 5 = 50µ"																																																																																																																										
EMI tabs (ground fingers)	E	E = with EMI tabs																																																																																																																										
	N	N = without EMI tabs																																																																																																																										
Solder Pin length	3.2	3.2 mm																																																																																																																										
	1.6	1.6 mm																																																																																																																										
	D	SMD																																																																																																																										
Direction, latch style	U	Horizontal (90°, side entry), latch up																																																																																																																										
	D	Horizontal (90°, side entry), latch down																																																																																																																										
	V	Vertical (180°, top entry)																																																																																																																										
	Y	Diagonal (45°), latch up																																																																																																																										
Number of Ports	1	1 Port																																																																																																																										
	12, 14, ...	multi ports side by side, Multiport																																																																																																																										
	21, 41, ...	multi ports above each other, Multilevel																																																																																																																										
Assembly on PCB	R	Through Hole Bellow - THB																																																																																																																										
	S	Soldering process: Wave or Reflow soldering																																																																																																																										
	S	Surface Mount Technology - SMT																																																																																																																										
	T	Soldering process: Reflow soldering																																																																																																																										
	T	Through Hole Technology - THT																																																																																																																										
	T	Soldering process: Wave																																																																																																																										
Performance Category	C5	Category 5																																																																																																																										
	C6	Category 6																																																																																																																										
	C6A	Category 6A																																																																																																																										
	C6e	Category 6e																																																																																																																										
	M	10/100 Mbit																																																																																																																										
	G1	10/100/1000 Mbit																																																																																																																										
	G10	10 Gbit																																																																																																																										
	U	Unshielded																																																																																																																										
	MP	10/100 Mbit with PDE																																																																																																																										
	MP+	10/100 Mbit with PDE+																																																																																																																										

凡例