

IE-C5DB4WE0065MCSMCS-E

Weidmüller Interface GmbH & Co. KG
Klingenbergstraße 26
D-32758 Detmold
Germany

www.weidmueller.com



組立済 IE ケーブル、鉄道ケーブル RW (ワイヤ削減)、Cat.5、PUR、黒、両側がM12ストレートピンのプラグ

一般注文データ

バージョン	システムケーブル, M12 Dコード - IP 67ストレートピン, M12 Dコード - IP 67ストレートピン, Cat. 5e, Radox EM 104, 6.5 m
注文番号	3134070065
種別	IE-C5DB4WE0065MCSMCS-E
GTIN (EAN)	4099987348669
数量	1 items

IE-C5DB4WE0065MCSMCS-E

Weidmüller Interface GmbH & Co. KG
Klingenbergstraße 26
D-32758 Detmold
Germany

www.weidmueller.com

技術データ

寸法と重量

長さ	6.5 m	長さ (インチ)	255.9055 inch
正味重量	500 g		

温度

保管温度		動作温度	-25 °C...85 °C
------	--	------	----------------

ケーブル特有の規格

フッ素含有量	According to EN 60684-2 Section 45.2	締結ケーブル上での火炎の垂直伝達	EN 50266に準拠, EN 50305, EN 60332-3-25, NF C32-070、2.1に準拠, UL1685、12 (FT4 exp.)に準拠
マルチワイヤ金属データおよび制御ケーブル	According to EN50288-2-2	ハロゲン化水素含有量	According to EN-50267-2-1
煙霧の腐食性	EN 50267-2-2	鉄道車両の火災の安全性	BS 6853、GM/RT 2130、Ia、Ib、IIに準拠, According to EN 45545、HL1 - HL3、DIN 5510 1-4に準拠, NF F16-101、A1、A2、Bに準拠, According to UNI CEI 11170、LR1-LR4、NFPA 130
喫煙に対して不透過性	According to BS 6853 Appendix D, According to IEC 61034-2, UL1685、12 (FT4 exp.)に準拠	有毒ガス	According to BS 6853 Appendix B

一般基準

コネクタ規格	IEC 61076-2-101		
--------	-----------------	--	--

ケーブルの機械的特性と材料特性

耐油性	in accordance with EN 50264-1 or EN 50306-1	ハロゲン	いいえ
最小曲げ半径、繰返し	6 *直径	最小曲げ半径 (1回のみ)	10 x ケーブル直径
延焼耐性	in accordance with IEC 60332-1-2, NF C32-070、2.1に準拠, NFPA 130	煙霧の腐食性	EN 50267-2-2
喫煙に対して不透過性	According to BS 6853 Appendix D, According to IEC 61034-2, UL1685、12 (FT4 exp.)に準拠		

ケーブルの電気プロパティ

カテゴリー	Cat. 5e		
-------	---------	--	--

ケーブル構造

導体接続断面積 AWG、最大断面積	AWG 22 4 * AWG 22/7 - 0.32 mm ²	シースカラー シールド	黒色 SF/UTP
-------------------	---	----------------	--------------

IE-C5DB4WE0065MCSMCS-E

Weidmüller Interface GmbH & Co. KG
Klingenbergstraße 26
D-32758 Detmold
Germany

www.weidmueller.com

技術データ

配線数	4	絶縁断面	1.55 mm
絶縁	PE	シース直径、最大	7 mm
シース直径、最小	6.2 mm	シース素材	Radox EM 104
カラーコーディング	黄色, 白色, オレンジ, 青色	電線材質	銅合金

プラグ、右

プラグ右	コネクタ, M12, D コード 化, 極数: 4, IP67, オス型接 点, 直線, シールド仕様
------	---

プラグ、左

左プラグ	コネクタ, M12, D コード 化, 極数: 4, IP67, オス型接 点, 直線, シールド仕様
------	---

分類

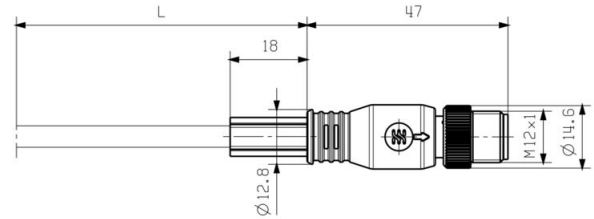
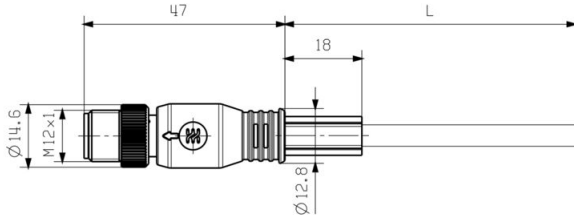
ETIM 8.0	EC002599	ETIM 9.0	EC002599
ETIM 10.0	EC002599	ECLASS 14.0	27-06-03-08
ECLASS 15.0	27-06-03-08		

IE-C5DB4WE0065MCSMCS-E

Weidmüller Interface GmbH & Co. KG
 Klingenbergstraße 26
 D-32758 Detmold
 Germany

www.weidmueller.com

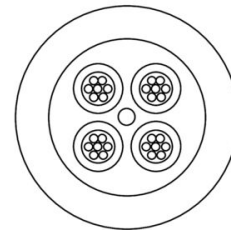
図面



配線図

M12		M12
1	yellow	1
2	white	2
3	orange	3
4	blue	4

詳細図面



IE-C5DB4WE0065MCSMCS-E

Weidmüller Interface GmbH & Co. KG
Klingenbergstraße 26
D-32758 Detmold
Germany

www.weidmueller.com

アクセサリ

Screwty® ケーブルグランド用ツール



どのアプリケーションにも最適なツール

Screwty

® は、一般的なセンサーケーブルとアクチュエータケーブルをすべて締め付ける理想的な総合ツールです。手に取りにくい丸型プラグでも、Screwty® を使って接触できます。単純な回転移動で、過度の力を必要とせずにコネクタを締め付けたり緩めたりします。Screwty® は、他の供給業者のほとんどのケーブルやプラグに適合するため、固有に識別可能なグローバルソリューションです (90% 以上)。Screwty® は、従来の 1/4 インチアダプタを備えたハンドルで構成されています。したがって、次のようなすべてのサイズに使用できます。M12 と M8 の丸型プラグインコネクタ、M12F と M8F の個別調整対応プラグとソケット、および M23 のすべてのプラグとソケットに対応。

一般注文データ

種別	SCREWTY SET	バージョン
注文番号	1910000000	Cable gland tool for M8, M12 lines and connectors
GTIN (EAN)	4032248436842	
数量	1 ST	

トルク機能搭載 Screwty® ケーブルグランド用ツール



どのアプリケーションにも最適なツール

Screwty

® は、一般的なセンサーケーブルとアクチュエータケーブルをすべて締め付ける理想的な総合ツールです。手に取りにくい丸型プラグでも、Screwty® を使って接触できます。単純な回転移動で、過度の力を必要とせずにコネクタを締め付けたり緩めたりします。Screwty® は、他の供給業者のほとんどのケーブルやプラグに適合するため、固有に識別可能なグローバルソリューションです (90% 以上)。Screwty® は、従来の 1/4 インチアダプタを備えたハンドルで構成されています。したがって、次のようなすべてのサイズに使用できます。M12 と M8 の丸型プラグインコネクタ、M12F と M8F の個別調整対応プラグとソケット、および M23 のすべてのプラグとソケットに対応。

一般注文データ

種別	SCREWTY SET -DM	バージョン
注文番号	1920000000	Cable gland tool for M8, M12 lines and connectors
GTIN (EAN)	4032248436859	
数量	1 ST	

IE-C5DB4WE0065MCSMCS-E

Weidmüller Interface GmbH & Co. KG
Klingenbergstraße 26
D-32758 Detmold
Germany

www.weidmueller.com

アクセサリ

Screwty® ケーブルグランド用ツール



どのアプリケーションにも最適なツール

Screwty

® は、一般的なセンサーケーブルとアクチュエータケーブルをすべて締め付ける理想的な総合ツールです。手に取りにくい丸型プラグでも、Screwty® を使って接触できます。単純な回転移動で、過度の力を必要とせずにコネクタを締め付けたり緩めたりします。Screwty® は、他の供給業者のほとんどのケーブルやプラグに適合するため、固有に識別可能なグローバルソリューションです (90% 以上)。Screwty® は、従来の 1/4 インチアダプタを備えたハンドルで構成されています。したがって、次のようなすべてのサイズに使用できます。M12 と M8 の丸型プラグインコネクタ、M12F と M8F の個別調整対応プラグとソケット、および M23 のすべてのプラグとソケットに対応。

一般注文データ

種別	SCREWTY- M12	バージョン	
注文番号	1900000000		Cable gland tool for moulded M12 lines
GTIN (EAN)	4032248375868		
数量	1 ST		

トルク機能搭載 Screwty® ケーブルグランド用ツール



どのアプリケーションにも最適なツール

Screwty

® は、一般的なセンサーケーブルとアクチュエータケーブルをすべて締め付ける理想的な総合ツールです。手に取りにくい丸型プラグでも、Screwty® を使って接触できます。単純な回転移動で、過度の力を必要とせずにコネクタを締め付けたり緩めたりします。Screwty® は、他の供給業者のほとんどのケーブルやプラグに適合するため、固有に識別可能なグローバルソリューションです (90% 以上)。Screwty® は、従来の 1/4 インチアダプタを備えたハンドルで構成されています。したがって、次のようなすべてのサイズに使用できます。M12 と M8 の丸型プラグインコネクタ、M12F と M8F の個別調整対応プラグとソケット、および M23 のすべてのプラグとソケットに対応。

一般注文データ

種別	SCREWTY-M12-DM	バージョン	
注文番号	1900001000		Cable gland tool for moulded M12 lines
GTIN (EAN)	4032248436408		
数量	1 ST		