

## HDC HEE 10 MP

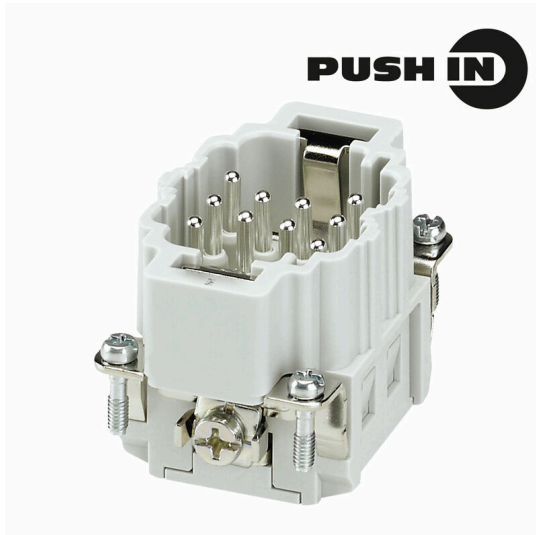
Weidmüller Interface GmbH &amp; Co. KG

Klingenbergstraße 26

D-32758 Detmold

Germany

www.weidmueller.com



HEE モデルシリーズは、高密度接点を備え、実績のある HE インサートに基づいて設計されています。

導体接続レベルは、プッシュイン接点に対応するように設計されています。

極数：10～64

定格電流：16 A

定格電圧：500 V

## 一般注文データ

バージョン	HDC挿入, オス型, 500 V, 16 A, 極数: 10, アクチュエータ付プッシュイン, 設置サイズ: 3
注文番号	<a href="#">3125050000</a>
種別	HDC HEE 10 MP
GTIN (EAN)	4099987279758
数量	1 items

## HDC HEE 10 MP

Weidmüller Interface GmbH & Co. KG  
Klingenbergstraße 26  
D-32758 Detmold  
Germany

www.weidmueller.com

## 技術データ

## 承認

MAMID承認件数



ROHS 適合  
UL File Number Search [UL ウェブサイト](#)  
証明書番号 (cURus) E310075

## 寸法と重量

深さ	34 mm	奥行き (インチ)	1.3386 inch
高さ	32.5 mm	高さ (インチ)	1.2795 inch
幅	51 mm	幅 (インチ)	2.0079 inch
長さ	51 mm	長さ (インチ)	2.0079 inch
直径	2.5 mm	正味重量	12.78 g

## 温度

制限温度 -40 °C ... 125 °C

## 環境製品コンプライアンス

RoHS 対応状況 準拠 (免除なし)  
REACH SVHC 0.1wt%を超えるSVHCは含まれていません

耐薬品性	物質	アセトン
耐薬品性	耐薬品性	耐性
耐薬品性	物質	アンモニア、水様性
耐薬品性	耐薬品性	条件付き耐性
耐薬品性	物質	ガソリン
耐薬品性	耐薬品性	耐性
耐薬品性	物質	ベンゼン
耐薬品性	耐薬品性	耐性
耐薬品性	物質	ディーゼル油
耐薬品性	耐薬品性	条件付き耐性
耐薬品性	物質	濃酢酸
耐薬品性	耐薬品性	耐性
耐薬品性	物質	水酸化カリウム
耐薬品性	耐薬品性	条件付き耐性
耐薬品性	物質	メタノール
耐薬品性	耐薬品性	条件付き耐性
耐薬品性	物質	モーター油
耐薬品性	耐薬品性	条件付き耐性
耐薬品性	物質	希釈した苛性アルカリ溶液
耐薬品性	耐薬品性	耐性
耐薬品性	物質	ヒドロクロロフルオロカーボン
耐薬品性	耐薬品性	条件付き耐性
耐薬品性	物質	屋外使用
耐薬品性	耐薬品性	条件付き耐性

## 一般データ

極数	10	勘合回数、銀	≥ 500
勘合回数、金	≥ 500	接続方式	アクチュエータ付プッシュイン

## HDC HEE 10 MP

Weidmüller Interface GmbH &amp; Co. KG

Klingenbergstraße 26

D-32758 Detmold

Germany

www.weidmueller.com

## 技術データ

設置サイズ	3	UL 94 可燃性等級	V-0
体積抵抗	≤2 mΩ	色	ベージュ
絶縁抵抗	≥ 10 <sup>10</sup> Ω	絶縁材	PCガラス繊維補強 (UL認定および鉄道認定)
絶縁材グループ	IIIa	締付けトルク、最大 PE 接続	1.2 Nm
表面仕上	銀の不動態化	種別	オス型
サージ電圧カテゴリー	III	汚染度	3
締付けトルク、最小 PE 接続	0.8 Nm	基本材質	銅合金
シリーズ	HEE	定格電圧 (DIN EN 61984)	500 V
UL/CSAに準拠した定格電圧	600 V AC/DC	定格インパルス電圧 (DIN EN 61984)	6 kV
定格電流 (DIN EN 61984)	16 A	導体-PE間の公称電圧 (III/3)	500 V
ハロゲン不使用	true	DIN EN 45545-2準拠の低排煙性	はい
BG	3	信号接点数	0
出力接点の数	10		

## 寸法

幅 51 mm

## 接続データ PE

接続種別 PE	押し込み接続	刃寸法、スロット (PE 接続)	SD 0.8 x 4.0
被覆剥き長さ PE 接続	10 mm	締付けトルク、最大 PE 接続	1.2 Nm
締付けトルク、最小 PE 接続	0.8 Nm	定格断面	2.5 mm <sup>2</sup>
導体断面積、AWG (PE)、最小	AWG 12	導体断面積、AWG (PE)、最大	AWG 14

## 電源の接点

定格電流 (DIN EN 61984)、電源接点 16 A

## バージョン

接続方式	アクチュエータ付プッシュイン	設置サイズ	3
体積抵抗	≤2 mΩ	導体断面、固定式、最大	2.5 mm <sup>2</sup>
導体断面、固定式、最小	0.5 mm <sup>2</sup>	配線接続断面、ワイヤエンドフェルール付 DIN 46228/4 の細径撚線、最小	0.34 mm <sup>2</sup>
配線接続断面、細径撚線、最大	2.5 mm <sup>2</sup>	配線接続断面、細径撚線、最小	0.5 mm <sup>2</sup>
導体断面、最大	2.5 mm <sup>2</sup>	導体断面、最小	0.5 mm <sup>2</sup>
表面仕上	銀の不動態化	基本材質	銅合金
BG	3		

## 分類

ETIM 8.0	EC000438	ETIM 9.0	EC000438
ETIM 10.0	EC000438	ECLASS 14.0	27-44-02-05
ECLASS 15.0	27-44-02-05		

**HDC HEE 10 MP**

**Weidmüller Interface GmbH & Co. KG**  
 Klingenbergstraße 26  
 D-32758 Detmold  
 Germany

[www.weidmueller.com](http://www.weidmueller.com)

図面

