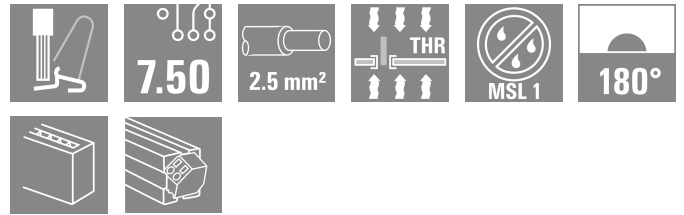
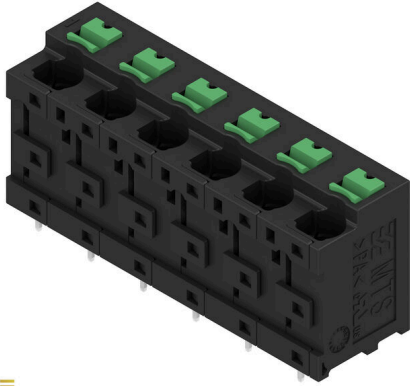


## MTS 7S/06 V T4 B T

Weidmüller Interface GmbH & Co. KG  
Klingenbergstraße 26  
D-32758 Detmold  
Germany

www.weidmueller.com

## 製品イメージ

SNAP IN 

## 一般注文データ

バージョン	プリント基板端子台, プリント基板用端子台, THT/THRはんだ接続, ピッチ (mm) (P): 7.50 mm, 極数: 6, Tube
注文番号	<a href="#">3124720000</a>
種別	MTS 7S/06 V T4 B T
GTIN (EAN)	4099987278867
数量	11 items
製品データ	IEC: 1000 V / 32 A / 0.5 - 4 mm <sup>2</sup> UL: 300 V / 20 A / AWG 20 - AWG 12
パッケージ	Tube

## MTS 7S/06 V T4 B T

Weidmüller Interface GmbH & Co. KG  
Klingenbergstraße 26  
D-32758 Detmold  
Germany

www.weidmueller.com

## 技術データ

## 承認

MAMID承認件数



ROHS

適合

UL File Number Search

[UL ウェブサイト](#)

証明書番号 (cURus)

E60693

## 寸法と重量

深さ	13.2 mm	奥行き (インチ)	0.5197 inch
高さ	22.5 mm	高さ (インチ)	0.8858 inch
下位バージョンの高さ	19 mm	幅	44.8 mm
幅 (インチ)	1.7638 inch	正味重量	11.4 g

## 温度

周囲温度	-50 °C...125 °C	取り付け温度	-25 °C to +125 °C
------	-----------------	--------	-------------------

## 環境製品コンプライアンス

RoHS 対応状況

準拠 (免除なし)

REACH SVHC

0.1wt%を超えるSVHCは含まれていません

## システムパラメータ

製品ファミリー OMNIMATE 4.0

導体接続方法 押しボタン付SNAP IN

プロパティ、クランプポイント WireReady

PCB の取り付け THT/THRはんだ接続

導体取り出し方向 180°

ピッチ (mm) (P) 7.50 mm

ピッチ (インチ) (P) 0.295 "

極数 6

ピンモデルシリーズ数量 1

行数 1

ソルダーピン長 (l) 3.5 mm

はんだピン寸法 0.6 x 0.8 mm

ソルダーアイレット穴直径 (D) 1.3 mm

ソルダーアイレット穴直径公差 (D) +0.1 mm

極当たりソルダーピン数 2

被覆剥き長さ 9 mm

被覆剥き長さ公差	最小:	8 mm
	最大:	10 mm

L1 (mm) 37.50 mm

L1 (インチ) 1.476 "

DIN VDE 0470に適合したタッチセーフ IP 20

保護

DIN VDE 57 106に適合したタッチセーフ フィンガータッチセーフ

保護

保護度合い IP20

## 材料データ

絶縁材	PA 9T	色	黒色
操作要素の色	緑色	カラーチャート (類似)	RAL 9011

MTS 7S/06 V T4 B T

Weidmüller Interface GmbH & Co. KG  
 Klingenbergstraße 26  
 D-32758 Detmold  
 Germany

www.weidmueller.com

技術データ

絶縁材グループ	I	比較追跡指数 (CTI)	≥ 600
Moisture Level (MSL)	1	UL 94 可燃性等級	V-0
接点材質	銅合金	接触表面	錫メッキ
錫メッキの種類	つや消し	保管温度、最小	-40 °C
保管温度、最大	70 °C	動作温度、最小	-50 °C
動作温度、最大	125 °C		

接続に適した導体

クランプ範囲、最小	0.34 mm <sup>2</sup>		
クランプ範囲、最大	4 mm <sup>2</sup>		
配線接続断面 AWG、最小	AWG 20		
導体接続断面積 AWG、最大	AWG 12		
固定式、最小 H05 (07) V-U	0.5 mm <sup>2</sup>		
固定式、最大 H05 (07) V-U	2.5 mm <sup>2</sup>		
撚線、最小 H07V-R	0.5 mm <sup>2</sup>		
撚線、最大 H07V-R	4 mm <sup>2</sup>		
フレキシブル、最小 H05 (07) V-K	0.5 mm <sup>2</sup>		
フレキシブル、最大 H05 (07) V-K	4 mm <sup>2</sup>		
w. プラスチックカラーフェールール、DIN 46228 pt 4、最小	0.34 mm <sup>2</sup>		
プラスチックカラー付フェールール DIN 46228 pt 4、最大	2.5 mm <sup>2</sup>		
w. フェールール、DIN 46228 pt 1、最小	0.5 mm <sup>2</sup>		
ワイヤエンドフェールール付 DIN 46228 pt 1、最大	2.5 mm <sup>2</sup>		
絶縁物外径、最大	4.00 mm		
クランプ導体	導体接続断面	公称	0.34 mm
	フェールール端子	被覆剥き長さ	公称 10 mm
導体接続断面	フェールール端子	推奨フェールール端子	<a href="#">H0.34/12 TK</a>
		被覆剥き長さ	公称 12 mm
		推奨フェールール端子	<a href="#">H0.5/16 OR</a>
		被覆剥き長さ	公称 10 mm
導体接続断面	フェールール端子	推奨フェールール端子	<a href="#">H0.5/10</a>
		公称	0.75 mm <sup>2</sup>
		被覆剥き長さ	公称 12 mm
		推奨フェールール端子	<a href="#">H0.75/16 W</a>
導体接続断面	フェールール端子	被覆剥き長さ	公称 10 mm
		推奨フェールール端子	<a href="#">H0.75/10</a>
		公称	1 mm <sup>2</sup>
		被覆剥き長さ	公称 12 mm
導体接続断面	フェールール端子	推奨フェールール端子	<a href="#">H1.0/16 GE</a>
		被覆剥き長さ	公称 10 mm
		推奨フェールール端子	<a href="#">H1.0/10</a>
		公称	1.5 mm <sup>2</sup>
導体接続断面	フェールール端子	被覆剥き長さ	公称 12 mm
		推奨フェールール端子	<a href="#">H1.5/16 R</a>
		被覆剥き長さ	公称 10 mm
		推奨フェールール端子	<a href="#">H1.5/10</a>
導体接続断面	フェールール端子	公称	2.5 mm <sup>2</sup>
		被覆剥き長さ	公称 10 mm
		推奨フェールール端子	<a href="#">H2.5/15D BL</a>
		被覆剥き長さ	公称 10 mm
導体接続断面	フェールール端子	推奨フェールール端子	<a href="#">H2.5/10</a>

## MTS 7S/06 V T4 B T

Weidmüller Interface GmbH &amp; Co. KG

Klingenbergstraße 26

D-32758 Detmold

Germany

www.weidmueller.com

## 技術データ

## IEC規格に準拠した公称データ

標準に準拠して検査済	IEC 60664-1, IEC 61984	定格電流、最小極数 (Tu=20°C)	32 A
定格電流、最大極数 (Tu=20°C)	32 A	定格電流、最小極数 (Tu=40°C)	32 A
定格電流、最大極数 (Tu=40°C)	32 A	サージ電圧等級の定格電圧/汚染度 II/2	1000 V
サージ電圧等級の定格電圧/汚染度 III/2	600 V	サージ電圧等級の定格電圧 / 汚染度 III/3	500 V
サージ電圧等級の定格インパルス電圧 / 汚染度 II/2	6 V	サージ電圧等級の定格インパルス電圧 / 汚染度 III/2	6 kV
サージ電圧等級の定格インパルス電圧 / 汚染度 III/3	6 kV		

## CSAに準拠した公称データ

導体断面積、AGW、最小	AWG 20	導体断面積、AGW、最大	AWG 12
--------------	--------	--------------	--------

## UL 1059に準拠した公称データ

設定 (cURus)	CURUS	証明書番号 (cURus)	E60693
定格電圧 (グループ B / UL 1059 使用)	300 V	定格電圧 (グループ D / UL 1059 使用)	300 V
定格電圧 (グループ F / UL 1059 使用)	420 V	定格電流 (グループ B / UL 1059 使用)	20 A
定格電流 (グループ D / UL 1059 使用)	10 A	導体断面積、AGW、最小	AWG 20
導体断面積、AGW、最大	AWG 12	沿面距離、最小	6.92 mm
クリアランス距離、最小	6.92 mm	承認値への参照	仕様は最大値です - 詳細については承認証明書を参照してください。

## 重要なメモ

IPC準拠	適合性：製品の開発、製造、および出荷は、国際的に認められた基準と基準に従って行われ、データシートに記載された保証された特性を遵守します。IPC-A-610「クラス2」に準拠して装飾的な特性を満たします。製品に関するさらなる請求は、要求に応じて評価できます。
注意事項	<ul style="list-style-type: none"> <li>Rated current related to rated cross-section &amp; min. No. of poles.</li> <li>P on drawing = pitch</li> <li>Rated data refer only to the component itself. Clearance and creepage distances to other components are to be designed in accordance with the relevant application standards.</li> <li>During transport, it may rarely occur that the clamping points are already closed. The products remain fully functional. To reactivate the SNAP IN function, please press the activation button.</li> <li>Long term storage of the product with average temperature of 50 °C and maximum humidity 70%, 36 months</li> </ul>

## 分類

ETIM 8.0	EC002643	ETIM 9.0	EC002643
ETIM 10.0	EC002643	ECLASS 14.0	27-46-01-01
ECLASS 15.0	27-46-01-01		

MTS 7S/06 V T4 B T

Weidmüller Interface GmbH & Co. KG  
 Klingenbergstraße 26  
 D-32758 Detmold  
 Germany

www.weidmueller.com

図面

製品イメージ

