

HDC HA 10 MP

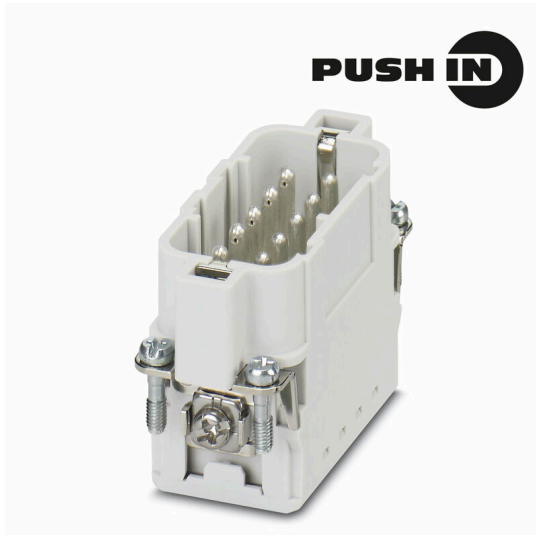
Weidmüller Interface GmbH & Co. KG

Klingenbergstraße 26

D-32758 Detmold

Germany

www.weidmueller.com



プッシュイン接続技術は、直接プラグイン技術です。前処理された導体は、追加の補助なしで導体接続レベルに直接追加することができます。

極数：4～48

定格電流：10 A

定格電圧：400 V

UL/CSA 準拠公称電圧：600 V AC/DC

プッシュイン技術

一般注文データ

バージョン	, オス型, 250 V, 16 A, 極数: 10, アクチュエータ付 プッシュイン, 設置サイズ: 2
注文番号	3124530000
種別	HDC HA 10 MP
GTIN (EAN)	4099987277525
数量	1 items

技術データ

承認

MAMID承認件数



ROHS	適合
UL File Number Search	UL ウェブサイト
証明書番号 (UR)	E92202
証明書番号 (cURus)	E310075

寸法と重量

深さ	14.6 mm	奥行き (インチ)	0.5748 inch
高さ	35 mm	高さ (インチ)	1.378 inch
幅	23 mm	幅 (インチ)	0.9055 inch
長さ	55.4 mm	長さ (インチ)	2.1811 inch
正味重量	12.78 g		

温度

制限温度 -40 °C ... 125 °C

環境製品コンプライアンス

RoHS 対応状況	準拠 (免除なし)	
REACH SVHC	0.1wt%を超えるSVHCは含まれていません	
耐薬品性	物質	アセトン
	耐薬品性	耐性
	物質	アンモニア、水様性
	耐薬品性	条件付き耐性
	物質	ガソリン
	耐薬品性	耐性
	物質	ベンゼン
	耐薬品性	耐性
	物質	ディーゼル油
	耐薬品性	条件付き耐性
	物質	濃酢酸
	耐薬品性	耐性
	物質	水酸化カリウム
	耐薬品性	条件付き耐性
	物質	メタノール
	耐薬品性	条件付き耐性
	物質	モーター油
	耐薬品性	条件付き耐性
	物質	希釈した苛性アルカリ溶液
	耐薬品性	耐性
物質	ヒドロクロロフルオロカーボン	
耐薬品性	条件付き耐性	
物質	屋外使用	
耐薬品性	条件付き耐性	

一般データ

極数	10	勘合回数、銀	≥ 500
勘合回数、金	≥ 500	勘合回数、錫	≥ 500

HDC HA 10 MP

Weidmüller Interface GmbH & Co. KG

Klingenbergstraße 26

D-32758 Detmold

Germany

www.weidmueller.com

技術データ

接続方式	アクチュエータ付プッシュイン	設置サイズ	2
UL 94 可燃性等級	V-0	色	薄いグレー
絶縁材	PC	締付けトルク、最大 PE 接続	1 Nm
プラグイン回数	≥ 500	種別	オス型
サージ電圧カテゴリー	III	汚染度	3
締付けトルク、最小 PE 接続	0.5 Nm	基本材質	ポリカーボネート
シリーズ	HA	定格電圧 (DIN EN 61984)	250 V
定格インパルス電圧 (DIN EN 61984)	4 kV	定格電流 (DIN EN 61984)	16 A
ハロゲン不使用	false	BG	2
信号接点数	0	出力接点の数	10
保護度合い	IP20		

寸法

幅	23 mm	ベースの全長	55.4 mm
---	-------	--------	---------

接点の通知

定格インパルス電圧 (DIN EN 61984)、信号	4 kV
-----------------------------	------

接続データ PE

接続種別 PE	押し込み接続	締付けトルク、最大 PE 接続	1 Nm
締付けトルク、最小 PE 接続	0.5 Nm		

電源の接点

締付けトルク、出力接点、最大	1 Nm						
締付けトルク、出力接点、最小	0.7 Nm						
定格電圧 (DIN EN 61984)、出力接点	250 V						
導体直径に応じた最大締付けトルク	<table border="1"> <tr> <td>導体断面、最小</td> <td>0.14 mm²</td> </tr> <tr> <td>導体直径、最大</td> <td>2.5 mm²</td> </tr> <tr> <td>締付けトルク、最大</td> <td>1 Nm</td> </tr> </table>	導体断面、最小	0.14 mm ²	導体直径、最大	2.5 mm ²	締付けトルク、最大	1 Nm
導体断面、最小	0.14 mm ²						
導体直径、最大	2.5 mm ²						
締付けトルク、最大	1 Nm						
ケーブル直径に従った被覆剥き長さ	被覆剥き長さ 8.00 mm						

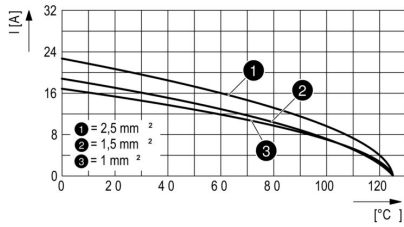
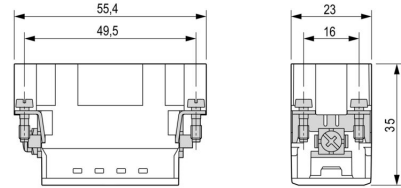
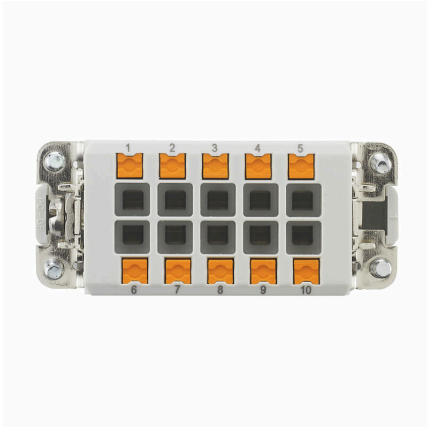
バージョン

導体接続断面積 AWG、最大	AWG 26	被覆剥き長さ、定格接続	8 mm
接続方式	アクチュエータ付プッシュイン	設置サイズ	2
配線接続断面積 AWG、最小	AWG 14	導体断面、最大	0.14 mm ²
導体断面、最小	2.5 mm ²	基本材質	ポリカーボネート
BG	2		

分類

ETIM 8.0	EC000438	ETIM 9.0	EC000438
ETIM 10.0	EC000438	ECLASS 14.0	27-44-02-05
ECLASS 15.0	27-44-02-05		

図面



アクセサリ

DSTV



インサートにはさまざまなアクセサリが付属しています。これには、インサート対応コーディング素子が含まれます。

一般注文データ

種別	DSTV COST4	バージョン
注文番号	1471300000	HDCコネクタ, アクセサリ, コード体系
GTIN (EAN)	4008190017354	
数量	100 ST	
種別	DSTV COBU5	バージョン
注文番号	1471500000	HDCコネクタ, アクセサリ, コーディングパーツ
GTIN (EAN)	4008190178543	
数量	100 ST	