

FW R4 R1U 3.0N1 TY

Weidmüller Interface GmbH & Co. KG

Klingenbergstraße 26

D-32758 Detmold

Germany

www.weidmueller.com



IEEE 1394a に準拠した最大 50 W の転送が可能です - 現場で取り付け可能なプラグ - 柔軟なデータ接続 - ワイドミューラの FireWire 差し込みプッシュコネクタは、高速データ転送と現場での容易な設定を実現し、産業用アプリケーションに最適です

特長とメリット：

- 堅固性と耐久性：安定したロックが求められる厳しい環境向けに設計
- EMC プロテクション：干渉波の影響に対する信頼性の高い保護によりクリーンなデータ転送を実現
- ホットプラグアンドプレー：稼働中のデバイス接続が可能で、認識も可能
- 最大 400 Mbit/s の高速かつ無損失の転送
- 内蔵電源（8 ~ 33 V DC、1.5 A、最大 48 W）
- 現場での特殊ツールを必要としない簡単な組み立て、現場組立コネクタでのはんだ加工カップ接続

一般注文データ

バージョン	, プリント基板用プラグインコネクタ, FireWire 400, メス型ヘッダー, 10 Gbit/s, THT/THR はんだ接続, 90°, プラギング回数: , 極数: 6, LCP, ニッケル下地金メッキ, トレイ (手動式アセンブリ)
注文番号	3116000000
種別	FW R4 R1U 3.0N1 TY
GTIN (EAN)	4099987228268
数量	1500 items
パッケージ	トレイ (手動式アセンブリ)

FW R4 R1U 3.0N1 TY

Weidmüller Interface GmbH & Co. KG
Klingenbergstraße 26
D-32758 Detmold
Germany

www.weidmueller.com

技術データ

承認

ROHS 適合

寸法と重量

深さ	18.1 mm	奥行き (インチ)	0.7126 inch
高さ	13.5 mm	高さ (インチ)	0.5315 inch
幅	8.4 mm	幅 (インチ)	0.3307 inch
正味重量	6.67 g		

環境製品コンプライアンス

RoHS 対応状況 準拠 (免除なし)
REACH SVHC 0.1wt%を超えるSVHCは含まれていません

システム仕様

極数	6	LED	いいえ
ソルダーピン長 (l)	1.15 mm	PCB の取り付け	THT/THRはんだ接続
ピッチ (インチ) (P)	0.008 "	シールド材質	銅合金
シールド	はい	側面終端、特性	はんだフランジ
転送速度	10 Gbit/s	極当たりソルダーピン数	1
接続方式	はんだ接続	ピッチ (mm) (P)	2.00 mm
保護度合い	IP20	外向きエルボ	90°
シールド面	ニッケルメッキ	シールドタブ	なし
性能カテゴリ	10 Gbit/s	はんだ付け工程	リフローハンダ付け, 手動はんだ付け, フローはんだ付け

電気プロパティ

耐電圧、接点 / 接点 100 V AC 絶縁抵抗 $\geq 100 \text{ M}\Omega$
公称電圧 30 V

材料データ

絶縁材	LCP	色	黒色
カラーチャート (類似)	RAL 9011	絶縁抵抗	$\geq 100 \text{ M}\Omega$
Moisture Level (MSL)	1	UL 94 可燃性等級	V-0
接点ベース素材	銅合金	接点材質	銅合金
接触表面	ニッケル下地金メッキ	保管温度、最小	-25 °C
保管温度、最大	70 °C	動作温度、最小	-25 °C
動作温度、最大	85 °C		

梱包

パッケージ トレイ (手動式アセンブリ) VPE 長 0.00 mm
VPE幅 0.00 mm VPEの高さ 0.00 mm

重要なメモ

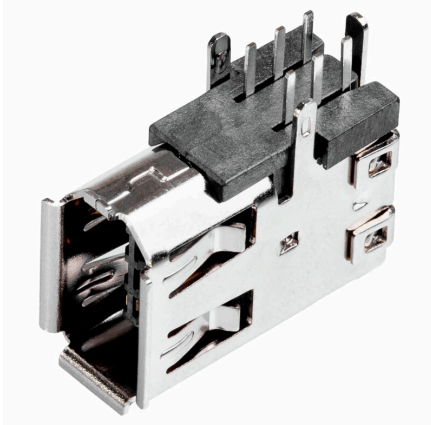
注意事項

技術データ

分類

ETIM 8.0	EC002637	ETIM 9.0	EC002637
ETIM 10.0	EC002637	ECLASS 14.0	27-46-02-01
ECLASS 15.0	27-46-02-01		

図面



FW R4 R1U 3.0N1 TY

Weidmüller Interface GmbH & Co. KG
 Klingenbergstraße 26
 D-32758 Detmold
 Germany

図面

www.weidmueller.com

