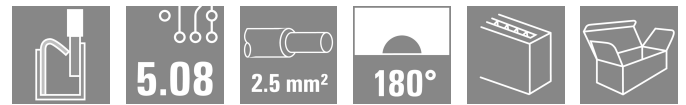
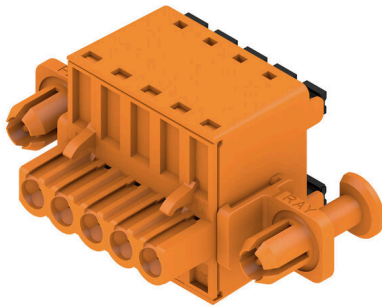


BLDF 5.08/05/180DF SN OR BX

Weidmüller Interface GmbH & Co. KG
Klingenbergstraße 26
D-32758 Detmold
Germany

www.weidmueller.com

製品イメージ



一般注文データ

| | |
|------------|---|
| バージョン | プリント基板用プラグインコネクタ、メス型プラグ、5.08 mm、極数: 5、180°、押しボタン付PUSH IN、クランプ範囲、最大: 3.31 mm ² 、箱 |
| 注文番号 | 3109700000 |
| 種別 | BLDF 5.08/05/180DF SN OR BX |
| GTIN (EAN) | 4099987187725 |
| 数量 | 24 items |
| 製品データ | IEC: 400 V / 20.8 A / 0.2 - 2.5 mm ² UL: 300 V / 18.5 A / AWG 12 - AWG 26 |
| パッケージ | 箱 |

BLDF 5.08/05/180DF SN OR BX

Weidmüller Interface GmbH & Co. KG
Klingenbergstraße 26
D-32758 Detmold
Germany

技術データ

www.weidmueller.com

承認

ROHS 適合

寸法と重量

| | | | |
|------|---------|-----------|-------------|
| 深さ | 28.3 mm | 奥行き (インチ) | 1.1142 inch |
| 高さ | 24.7 mm | 高さ (インチ) | 0.9724 inch |
| 幅 | 54.6 mm | 幅 (インチ) | 2.1496 inch |
| 正味重量 | 16.39 g | | |

環境製品コンプライアンス

RoHS 対応状況 準拠 (免除なし)
REACH SVHC 0.1wt%を超えるSVHCは含まれていません

システムパラメータ

| | | | |
|-----------------------------|--------------------------------|---------------------------|---------------------|
| 製品ファミリー | OMNIMATE信号 - BL/SL 5.08シリーズ | 接続方式 | フィールド接続 |
| 導体接続方法 | 押しボタン付PUSH IN | ピッチ (mm) (P) | 5.08 mm |
| ピッチ (インチ) (P) | 0.200 " | 導体取り出し方向 | 180° |
| 極数 | 5 | L1 (mm) | 20.32 mm |
| L1 (インチ) | 0.800 " | 行数 | 1 |
| ピンモデルシリーズ数量 | 1 | 定格断面 | 2.5 mm ² |
| DIN VDE 57 106に適合したタッチセーフ保護 | フィンガータッチセーフ | DIN VDE 0470に適合したタッチセーフ保護 | IP20接続/IP10接続解除 |
| 保護度合い | IP20 | 体積抵抗 | ≤5 mΩ |
| コーディング可能 | はい | 被覆剥き長さ | 10 mm |
| スクリュードライバーク | 0.6 x 3.5 | スクリュードライバークの標準 | DIN 5264 |
| プラグイン回数 | 25 | 差し込み力/極、最大 | 9.5 N |
| 引張強度/極、最大 | 7.5 N | | |

材料データ

| | | | |
|----------------------|----------------------------|--------------|----------|
| 絶縁材 | PBT | 色 | 橙色 |
| 操作要素の色 | 黒色 | カラーチャート (類似) | RAL 2000 |
| 絶縁材グループ | IIIa | 比較追跡指数 (CTI) | ≥ 200 |
| Moisture Level (MSL) | | UL 94 可燃性等級 | V-0 |
| 接点材質 | 銅合金 | 接触表面 | 錫メッキ |
| プラグ接点の層構造 | 4...8 μm Sn hot-dip tinned | 保管温度、最小 | -40 °C |
| 保管温度、最大 | 70 °C | 動作温度、最小 | -50 °C |
| 動作温度、最大 | 100 °C | 温度範囲、設置、最小 | -30 °C |
| 温度範囲、設置、最大 | 100 °C | | |

接続に適した導体

| | | | |
|-------------------------------------|----------------------|-----------------------------------|--|
| クランプ範囲、最小 | 0.13 mm ² | クランプ範囲、最大 | 3.31 mm ² |
| 配線接続断面 AWG、最小 | AWG 26 | 導体接続断面積 AWG、最大 | AWG 12 |
| 固定式、最小 H05 (07) V-U | 0.2 mm ² | 固定式、最大 H05 (07) V-U | 2.5 mm ² |
| フレキシブル、最小 H05 (07) V-K | 0.2 mm ² | フレキシブル、最大 H05 (07) V-K | 2.5 mm ² |
| w. プラスチックカラーフェルール、DIN 46228 pt 4、最小 | 0.25 mm ² | プラスチックカラー付フェルール DIN 46228 pt 4、最大 | 2.5 mm ² |
| w. フェルール、DIN 46228 pt 1、最小 | 0.25 mm ² | ワイヤエンドフェルール付 DIN 46228 pt 1、最大 | 2.5 mm ² |
| EN 60999 a x b; ø 準拠のプラグゲージ | 2.8 mm x 2.0 mm | 参照テキスト | プラスチック製カラーの外径はピッチ (P) より大きくできません、フェルール |

BLDF 5.08/05/180DF SN OR BX

Weidmüller Interface GmbH & Co. KG
Klingenbergstraße 26
D-32758 Detmold
Germany

www.weidmueller.com

技術データ

の長さは、製品と定格電圧に応じて選択されます。

IEC規格に準拠した公称データ

| | | | |
|------------------------------|------------------------|-------------------------------|--------------|
| 標準に準拠して検査済 | IEC 60664-1, IEC 61984 | 定格電流、最小極数 (Tu=20°C) | 20.8 A |
| 定格電流、最大極数 (Tu=20°C) | 17.4 A | 定格電流、最小極数 (Tu=40°C) | 17.9 A |
| 定格電流、最大極数 (Tu=40°C) | 14.9 A | 定格電流渡り配線、最小極数 (Ta=20°C) | 28.1 A |
| 定格電流渡り配線、最大極数 (Ta=20°C) | 23.3 A | 定格電流渡り配線、最小極数 (Ta=40°C) | 24.2 A |
| 定格電流渡り配線、最大極数 (Ta=40°C) | 19.9 A | サージ電圧等級の定格電圧/汚染度 II/2 | 400 V |
| サージ電圧等級の定格電圧/汚染度 III/2 | 320 V | サージ電圧等級の定格電圧 / 汚染度 III/3250 V | |
| サージ電圧等級の定格インパルス電圧/ 汚染度 II/2 | 4 kV | サージ電圧等級の定格インパルス電圧/ 汚染度 III/2 | |
| サージ電圧等級の定格インパルス電圧/ 汚染度 III/3 | 4 kV | 短時間耐電流抵抗 | 3 x 1sで120 A |

CSAに準拠した公称データ

| | | | |
|----------------------|--------|----------------------|--------|
| 定格電圧 (グループ B/CSA 使用) | 300 V | 定格電圧 (グループ D/CSA 使用) | 300 V |
| 定格電流 (グループ B/CSA 使用) | 18.5 A | 定格電流 (グループ D/CSA 使用) | 10 A |
| 導体断面積、AGW、最小 | AWG 12 | 導体断面積、AGW、最大 | AWG 26 |

UL 1059に準拠した公称データ

| | | | |
|----------------------------|--------|----------------------------|--------|
| 定格電圧 (グループ B / UL 1059 使用) | 300 V | 定格電圧 (グループ D / UL 1059 使用) | 300 V |
| 定格電流 (グループ B / UL 1059 使用) | 18.5 A | 定格電流 (グループ D / UL 1059 使用) | 10 A |
| 導体断面積、AGW、最小 | AWG 12 | 導体断面積、AGW、最大 | AWG 26 |

梱包

| | | | |
|-------|-----------|--------|-----------|
| パッケージ | 箱 | VPE 長 | 351.00 mm |
| VPE幅 | 135.00 mm | VPEの高さ | 38.00 mm |

DIN IECに準拠した渡り配線コネクタ公称データ

| | | | |
|-------------------------|--------|-------------------------|--------|
| 定格電流渡り配線、最大極数 (Ta=40°C) | 19.9 A | 定格電流渡り配線、最小極数 (Ta=20°C) | 28.1 A |
| 定格電流渡り配線、最小極数 (Ta=40°C) | 24.2 A | 定格電流渡り配線、最大極数 (Ta=20°C) | 23.3 A |

重要なメモ

| | |
|-------|---|
| IPC準拠 | 適合性：製品の開発、製造、および出荷は、国際的に認められた基準と基準に従って行なわれ、データシートに記載された保証された特性を遵守します。IPC-A-610「クラス2」に準拠して装飾的な特性を満たします。製品に関するさらなる請求は、要求に応じて評価できます。 |
| 注意事項 | <ul style="list-style-type: none"> Additional variants on request Gold-plated contact surfaces on request Rated current related to rated cross-section & min. No. of poles. Wire end ferrule without plastic collar to DIN 46228/1 Wire end ferrule with plastic collar to DIN 46228/4 P on drawing = pitch Crimping shape "A" for wire end ferrules with PZ 6/5 crimping tool recommended. The test point can only be used as potential-pickup point. In accordance with IEC 61984, OMNIMATE-connectors are connectors without breaking capacity (COC). During designated use, connectors are not allowed to be engaged or disengaged when live or under load Long term storage of the product with average temperature of 50 °C and maximum humidity 70%, 36 months |

分類

| | | | |
|-----------|----------|-------------|-------------|
| ETIM 8.0 | EC002638 | ETIM 9.0 | EC002638 |
| ETIM 10.0 | EC002638 | ECLASS 14.0 | 27-46-02-02 |

作成日 03.03.2026 09:08:59 MEZ

カタログステータス / 図面

