

HDMI A S1H 2.0N1 RL

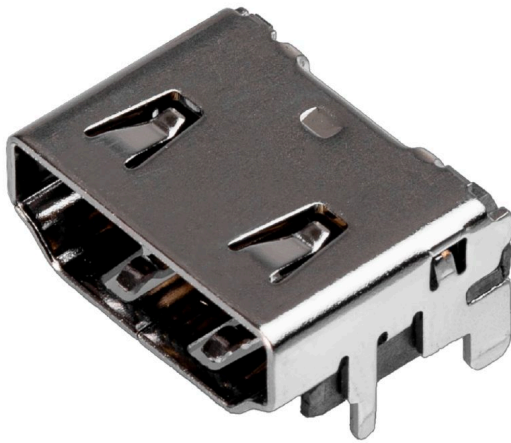
Weidmüller Interface GmbH & Co. KG

Klingenbergstraße 26

D-32758 Detmold

Germany

www.weidmueller.com



PCB 用 HDMI 差し込みソケット - エレクトロニクスプロジェクト用

信頼性の高い接続技術を提供。ワイドミュラーの HDMI 差し込みブッシュは、産業用アプリケーションにおけるビデオ、オーディオ、イーサネット信号（HEC）の転送に高品質なソリューションを提供します。

特長とメリット：

- コンパクトな形状：さまざまな取り出し方向により、省スペース仕様 PCB 形状に最適
- 高速データ転送：HDMI 2.0 および 4K 解像度、100 Mbit/s までのイーサネットに対応
- 容易な統合：標準化された形状により、デバイスへの取り付けと組み込みが容易
- EMC プロテクション：干渉波の影響に対する信頼性の高い保護によりクリーンなデータ転送を実現
- テープオンリールパッケージにより、自動 SMT プロセスでの処理に最適
- 耐久性：堅固な形状により、要求の厳しい環境でも信頼性を確保

一般注文データ

バージョン	, HDMI 2.0, メス型ヘッダー, SMDはんだ接続, 90°, プラギング回数: ≥ 10000, 極数: 19, LCP, ニッケル下地金メッキ, リール
注文番号	3107650000
種別	HDMI A S1H 2.0N1 RL
GTIN (EAN)	4099987174541
数量	3000 items
パッケージ	リール

HDMI A S1H 2.0N1 RL

Weidmüller Interface GmbH & Co. KG
Klingenbergstraße 26
D-32758 Detmold
Germany

www.weidmueller.com

技術データ

承認

ROHS 適合

寸法と重量

深さ	11.55 mm	奥行き (インチ)	0.4547 inch
高さ	6.18 mm	高さ (インチ)	0.2433 inch
幅	15 mm	幅 (インチ)	0.5906 inch
正味重量	0 g		

環境製品コンプライアンス

RoHS 対応状況 準拠 (免除なし)
REACH SVHC 0.1wt%を超えるSVHCは含まれていません

システム仕様

極数	19	LED	いいえ
PCB の取り付け	SMDはんだ接続	ピッチ (インチ) (P)	0.020 "
シールド材質	銅合金	シールド	はい
側面終端、特性	はんだフランジ	極当たりソルダーピン数	1
接続方式	はんだ接続	ピッチ (mm) (P)	0.50 mm
保護度合い	IP20	ブラギング回数	≥ 10000
外向きエルボ	90°	シールド面	ニッケルメッキ
シールドタブ	なし	はんだ付け工程	リフローハンダ付け, 手動 はんだ付け

電気プロパティ

耐電圧、接点 / 接点	500 V AC / 1 min	絶縁抵抗	≥ 100 MΩ
公称電圧	0.5 V		

材料データ

絶縁材	LCP	色	黒色
カラーチャート (類似)	RAL 9011	絶縁抵抗	≥ 100 MΩ
Moisture Level (MSL)	1	UL 94 可燃性等級	V-0
接点ベース素材	銅合金	接点材質	銅合金
接触表面	ニッケル下地金メッキ	保管温度、最小	-20 °C
保管温度、最大	65 °C	動作温度、最小	-20 °C
動作温度、最大	65 °C		

梱包

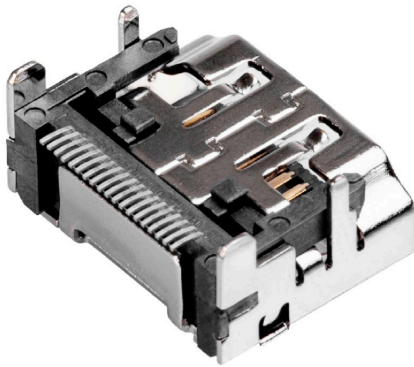
パッケージ	リール	VPE 長	0.00 mm
VPE幅	0.00 mm	VPEの高さ	0.00 mm

重要なメモ

注意事項

分類

ETIM 8.0	EC002637	ETIM 9.0	EC002637
ETIM 10.0	EC002637	ECLASS 14.0	27-46-02-01
ECLASS 15.0	27-46-02-01		

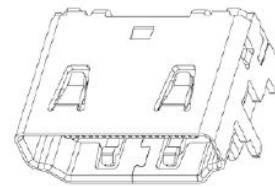
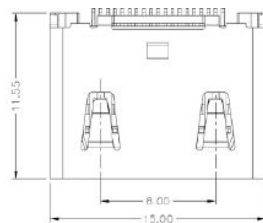


HDMI A S1H 2.0N1 RL

Weidmüller Interface GmbH & Co. KG
Klingenbergstraße 26
D-32758 Detmold
Germany

www.weidmueller.com

図面



3D View

