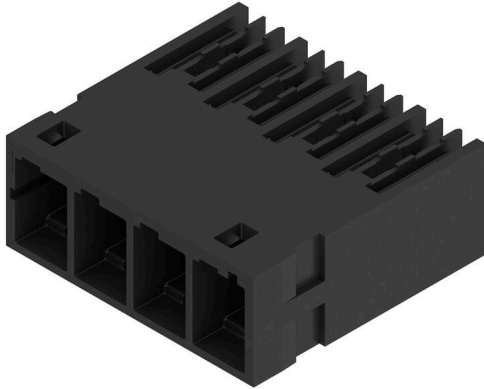


## MHS 6/04 H T3 B T

Weidmüller Interface GmbH & Co. KG  
Klingenbergstraße 26  
D-32758 Detmold  
Germany

www.weidmuller.com

## 製品イメージ



## 一般注文データ

バージョン	, オス型ヘッダー, THT/THRはんだ接続, ピッチ (mm) (P): 6.35 mm, 極数: 4, 90°, Tube
注文番号	<a href="#">3106900000</a>
種別	MHS 6/04 H T3 B T
GTIN (EAN)	4099987171175
数量	18 items
製品データ	IEC: 1000 V / 32 A UL: 300 V / 30 A
パッケージ	Tube

## MHS 6/04 H T3 B T

Weidmüller Interface GmbH &amp; Co. KG

Klingenbergstraße 26

D-32758 Detmold

Germany

www.weidmueller.com

## 技術データ

## 寸法と重量

深さ	25 mm	奥行き (インチ)	0.9842 inch
高さ	13.4 mm	高さ (インチ)	0.5276 inch
下位バージョンの高さ	10.2 mm	幅	26.6 mm
幅 (インチ)	1.0472 inch	正味重量	0 g

## 温度

周囲温度	-50 °C...120 °C
------	-----------------

## 環境製品コンプライアンス

RoHS 対応状況	準拠 (免除なし)
REACH SVHC	0.1wt%を超えるSVHCは含まれていません

## 材料データ

絶縁材	PA 9T	色	黒色
カラーチャート (類似)	RAL 9011	比較追跡指数 (CTI)	≥ 600
Moisture Level (MSL)	1	UL 94 可燃性等級	V-0
接点ベース素材	CuMg	接点材質	銅合金
接触表面	錫メッキ	錫メッキの種類	つや消し
保管温度、最小	-25 °C	保管温度、最大	55 °C
動作温度、最小	-50 °C	動作温度、最大	120 °C

## IEC規格に準拠した公称データ

標準に準拠して検査済	IEC 60664-1, IEC 61984	定格電流、最小極数 (Tu=20°C)	32 A
定格電流、最大極数 (Tu=20°C)	32 A	定格電流、最小極数 (Tu=40°C)	32 A
定格電流、最大極数 (Tu=40°C)	32 A	サージ電圧等級の定格電圧/汚染度 II/2	1000 V
サージ電圧等級の定格電圧/汚染度 III/2	800 V	サージ電圧等級の定格電圧 / 汚染度 III/3	630 V
サージ電圧等級の定格インパルス電圧/汚染度 II/2	6 kV	サージ電圧等級の定格インパルス電圧/汚染度 III/2	6 kV
サージ電圧等級の定格インパルス電圧/汚染度 III/3	6 kV	沿面距離、最小	4 mm

## UL 1059に準拠した公称データ

定格電圧 (グループ B / UL 1059 使用)	300 V	定格電圧 (グループ D / UL 1059 使用)	600 V
定格電圧 (グループ F / UL 1059 使用)	1000 V	定格電流 (グループ B / UL 1059 使用)	30 A
定格電流 (グループ D / UL 1059 使用)	5 A	沿面距離、最小	4 mm
クリアランス距離、最小	5.5 mm		

## 重要なメモ

注意事項	<ul style="list-style-type: none"> <li>Rated current related to rated cross-section &amp; min. No. of poles.</li> <li>P on drawing = pitch</li> <li>Rated data refer only to the component itself. Clearance and creepage distances to other components are to be designed in accordance with the relevant application standards.</li> <li>Long term storage of the product with average temperature of 50 °C and maximum humidity 70%, 36 months</li> </ul>
------	--

## 分類

ETIM 8.0	EC002637	ETIM 9.0	EC002637
ETIM 10.0	EC002637	ECLASS 14.0	27-46-02-01
ECLASS 15.0	27-46-02-01		

作成日 03.02.2026 11:16:31 MEZ

カタログステータス / 図面

製品イメージ

