

HDC HQ 2 HV MAS

Weidmüller Interface GmbH & Co. KG

Klingenbergstraße 26

D-32758 Detmold

Germany

www.weidmueller.com



HQ シリーズ - 小型形状による大きな特長。電気的特徴は、それ自体を示すものです。導体接続レベルは、アキシャルスクリュー用に設計されています。この技術を使用すると、導体を特殊ツールなしで接続することができます。単純な六角レンチで十分です。

一般注文データ

| | |
|------------|---|
| バージョン | HDC挿入, オス型, 830 V, 40 A, 極数: 2, 軸ねじ接続, 設置サイズ: 1 |
| 注文番号 | 3100760000 |
| 種別 | HDC HQ 2 HV MAS |
| GTIN (EAN) | 4099987140188 |
| 数量 | 1 items |

HDC HQ 2 HV MAS

Weidmüller Interface GmbH & Co. KG
Klingenbergstraße 26
D-32758 Detmold
Germany

www.weidmueller.com

技術データ

承認

MAMID承認件数



ROHS 適合

UL File Number Search [UL ウェブサイト](#)

証明書番号 (cURus) E310075

寸法と重量

| | | | |
|----|---------|-----------|-------------|
| 深さ | 21 mm | 奥行き (インチ) | 0.8268 inch |
| 高さ | 44.3 mm | 高さ (インチ) | 1.7441 inch |
| 幅 | 23.6 mm | 幅 (インチ) | 0.9291 inch |
| 直径 | 4 mm | 正味重量 | 23 g |

温度

制限温度 -40 °C ... 125 °C

環境製品コンプライアンス

RoHS 対応状況 準拠 (免除なし)

REACH SVHC 0.1wt%を超えるSVHCは含まれていません

一般データ

| | | | |
|--------------------------|-------|---------------------|--------|
| 極数 | 2 | 勘合回数、銀 | ≥ 500 |
| 勘合回数、金 | ≥ 500 | 勘合回数、錫 | ≥ 500 |
| 接続方式 | 軸ねじ接続 | 設置サイズ | 1 |
| UL 94 可燃性等級 | V-0 | 色 | グレー |
| 絶縁材 | PC | 表面仕上 | 銀の不動態化 |
| 種別 | オス型 | サージ電圧カテゴリ | III |
| 汚染度 | 3 | 基本材質 | 銅合金 |
| シリーズ | HQ | 定格電圧 (DIN EN 61984) | 830 V |
| 定格インパルス電圧 (DIN EN 61984) | 6 kV | 定格電流 (DIN EN 61984) | 40 A |
| ハロゲン不使用 | false | BG | 1 |
| 信号接点数 | 0 | 出力接点の数 | 2 |

寸法

幅 23.6 mm

接点の通知

締付けトルク、最大 1.5 Nm 締付けトルク、最小 0.5 Nm

被覆剥き長さ、信号 6 mm

接続データ PE

接続種別 PE ねじ接続

HDC HQ 2 HV MAS

Weidmüller Interface GmbH & Co. KG
Klingenbergstraße 26
D-32758 Detmold
Germany

www.weidmueller.com

技術データ

電源の接点

| | | | |
|------------|--------|------------|--------|
| 接続方式、電源接点 | 軸ねじ接続 | 締付けトルク、最大. | 1.5 Nm |
| 締付けトルク、最小. | 0.5 Nm | | |

バージョン

| | | | |
|---------|--------------------|---------|---------------------|
| 接続方式 | 軸ねじ接続 | 設置サイズ | 1 |
| 導体断面、最大 | 10 mm ² | 導体断面、最小 | 1.5 mm ² |
| 表面仕上 | 銀の不動態化 | 基本材質 | 銅合金 |
| BG | 1 | | |

分類

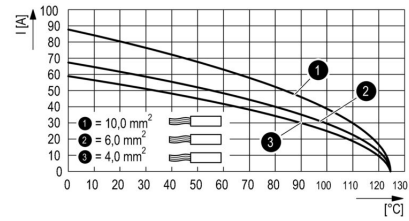
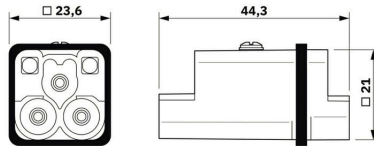
| | | | |
|-------------|-------------|-------------|-------------|
| ETIM 8.0 | EC000438 | ETIM 9.0 | EC000438 |
| ETIM 10.0 | EC000438 | ECLASS 14.0 | 27-44-02-05 |
| ECLASS 15.0 | 27-44-02-05 | | |

HDC HQ 2 HV MAS

Weidmüller Interface GmbH & Co. KG
Klingenbergstraße 26
D-32758 Detmold
Germany

www.weidmueller.com

図面



HDC HQ 2 HV MAS

Weidmüller Interface GmbH & Co. KG

Klingenbergstraße 26

D-32758 Detmold

Germany

www.weidmueller.com

アクセサリ

スクリュードライバー (マイナス用)

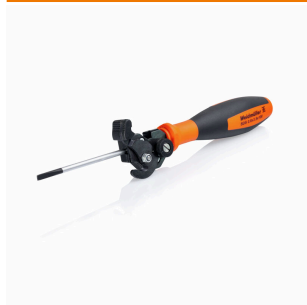


VDE 絶縁マイナススクリュードライバー、SDI DIN 7437、ISO 2380/2、DIN 5264、ISO 2380/1 準拠ドライバー出力。ソフトフィニッシュグリップ

一般注文データ

| | | |
|------------|----------------------------|------------------------|
| 種別 | SDIS 0.5X3.0X100 | バージョン |
| 注文番号 | 9008380000 | スクリュードライバー, スクリュードライバー |
| GTIN (EAN) | 4032248056347 | |
| 数量 | 1 ST | |
| 種別 | SDS 0.5X3.0X80 | バージョン |
| 注文番号 | 9008320000 | スクリュードライバー, スクリュードライバー |
| GTIN (EAN) | 4032248056262 | |
| 数量 | 1 ST | |
| 種別 | SDIS 0.6X3.5X100 | バージョン |
| 注文番号 | 9008390000 | スクリュードライバー, スクリュードライバー |
| GTIN (EAN) | 4032248056354 | |
| 数量 | 1 ST | |
| 種別 | SDS 0.6X3.5X100 | バージョン |
| 注文番号 | 9008330000 | スクリュードライバー, スクリュードライバー |
| GTIN (EAN) | 4032248056286 | |
| 数量 | 1 ST | |
| 種別 | SDIS 0.8X4.0X100 | バージョン |
| 注文番号 | 9008400000 | スクリュードライバー, スクリュードライバー |
| GTIN (EAN) | 4032248056361 | |
| 数量 | 1 ST | |
| 種別 | SDS 0.8X4.0X100 | バージョン |
| 注文番号 | 9008340000 | スクリュードライバー, スクリュードライバー |
| GTIN (EAN) | 4032248056293 | |
| 数量 | 1 ST | |

ねじ回し / 切断複合ツール「Swifty® CS」



複合型切削 / 被覆剥き工具 Swifty® CS および Swifty® CS セットは、1.5 mm² までの単線と 2.5 mm² までの可撓導体ケーブルの銅線を圧着不要で切断と被覆を行います。

HDC HQ 2 HV MAS

Weidmüller Interface GmbH & Co. KG
Klingenbergstraße 26
D-32758 Detmold
Germany

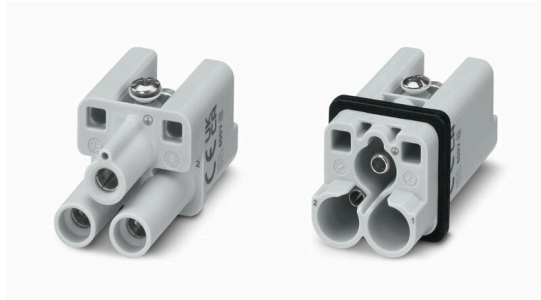
www.weidmueller.com

アクセサリ

一般注文データ

| | | |
|------------|----------------------------|-------------------------|
| 種別 | SWIFTY CS SET | バージョン |
| 注文番号 | 9006060000 | 切り込み・ねじ込み工具, 片手操作用の切削工具 |
| GTIN (EAN) | 4032248257638 | |
| 数量 | 1 ST | |

2極

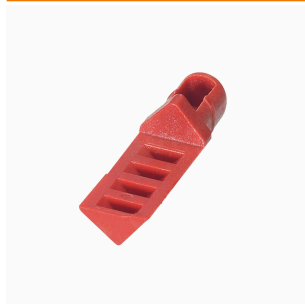


HQ シリーズ - 小型形状による大きな特長。電気的特徴は、それ自体を示すものです。導体接続レベルは、アキシャルスクリュー用に設計されています。この技術を使用すると、導体を特殊ツールなしで接続することができます。単純な六角レンチで十分です。

一般注文データ

| | | |
|------------|----------------------------|---|
| 種別 | HDC HQ 2 HV FAS | バージョン |
| 注文番号 | 3100770000 | HDC挿入, メス型, 830 V, 40 A, 極数: 2, 軸ねじ接続, 設置サイズ: 1 |
| GTIN (EAN) | 4099987140218 | |
| 数量 | 1 ST | |

HA



インサートにはさまざまなアクセサリが付属しています。これには、インサート対応コーディング素子が含まれます。

一般注文データ

| | | |
|------------|----------------------------|-----------------------|
| 種別 | HDC HA 3/4 HQ5 PUSHIN CP | バージョン |
| 注文番号 | 3142030000 | HDCコネクタ, アクセサリ, コード体系 |
| GTIN (EAN) | 4099987491730 | |
| 数量 | 10 ST | |