

HDC HQ 2 MAS

Weidmüller Interface GmbH & Co. KG

Klingenbergstraße 26

D-32758 Detmold

Germany

www.weidmueller.com



HQ シリーズ - 小型形状による大きな特長。電気的特徴は、それ自体を示すものです。導体接続レベルは、アキシャルスクリュー用に設計されています。この技術を使用すると、導体を特殊ツールなしで接続することができます。単純な六角レンチで十分です。

一般注文データ

バージョン	HDC挿入, オス型, 400 V, 40 A, 極数: 2, 軸ねじ接続, 設置サイズ: 1
注文番号	3100530000
種別	HDC HQ 2 MAS
GTIN (EAN)	4099987138680
数量	1 items

技術データ

承認

MAMID承認件数

ROHS 適合
UL File Number Search [UL ウェブサイト](#)
証明書番号 (cURus) E310075

寸法と重量

深さ	21 mm	奥行き (インチ)	0.8268 inch
高さ	38 mm	高さ (インチ)	1.4961 inch
幅	23.6 mm	幅 (インチ)	0.9291 inch
直径	4 mm	正味重量	23 g

温度

制限温度 -40 °C ... 125 °C

環境製品コンプライアンス

RoHS 対応状況 準拠 (免除なし)
REACH SVHC 0.1wt%を超えるSVHCは含まれていません

一般データ

極数	2	勘合回数、銀	≥ 500
勘合回数、金	≥ 500	勘合回数、錫	≥ 500
接続方式	軸ねじ接続	設置サイズ	1
UL 94 可燃性等級	V-0	色	グレー
絶縁材	PC	表面仕上	銀の不動態化
種別	オス型	サージ電圧カテゴリー	III
汚染度	3	基本材質	銅合金
シリーズ	HQ	定格電圧 (DIN EN 61984)	400 V
定格インパルス電圧 (DIN EN 61984)	6 kV	定格電流 (DIN EN 61984)	40 A
ハロゲン不使用	false	BG	1
信号接点数	0	出力接点数	2

寸法

幅 23.6 mm

接点の通知

締付けトルク、最大 1.5 Nm 締付けトルク、最小 0.5 Nm
被覆剥き長さ、信号 6 mm

接続データ PE

接続種別 PE ねじ接続

HDC HQ 2 MAS

Weidmüller Interface GmbH & Co. KG
Klingenbergstraße 26
D-32758 Detmold
Germany

www.weidmueller.com

技術データ

電源の接点

接続方式、電源接点	軸ねじ接続	締付けトルク、最大.	1.5 Nm
締付けトルク、最小.	0.5 Nm		

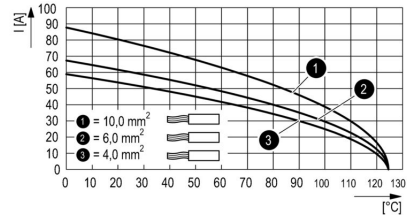
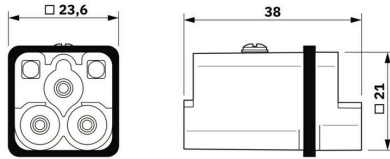
バージョン

接続方式	軸ねじ接続	設置サイズ	1
導体断面、最大	10 mm ²	導体断面、最小	1.5 mm ²
表面仕上	銀の不動態化	基本材質	銅合金
BG	1		

分類

ETIM 8.0	EC000438	ETIM 9.0	EC000438
ETIM 10.0	EC000438	ECLASS 14.0	27-44-02-05
ECLASS 15.0	27-44-02-05		

図面



HDC HQ 2 MAS

Weidmüller Interface GmbH & Co. KG
 Klingenbergstraße 26
 D-32758 Detmold
 Germany

アクセサリ

www.weidmueller.com

スクリュードライバー (マイナス用)



VDE 絶縁マイナススクリュードライバー、SDI DIN 7437、ISO 2380/2、DIN 5264、ISO 2380/1 準拠ドライバー出力。ソフトフィニッシュグリップ

一般注文データ

種別	SDIS 0.5X3.0X100	バージョン
注文番号	9008380000	スクリュードライバー, スクリュードライバー
GTIN (EAN)	4032248056347	
数量	1 ST	
種別	SDS 0.5X3.0X80	バージョン
注文番号	9008320000	スクリュードライバー, スクリュードライバー
GTIN (EAN)	4032248056262	
数量	1 ST	
種別	SDIS 0.6X3.5X100	バージョン
注文番号	9008390000	スクリュードライバー, スクリュードライバー
GTIN (EAN)	4032248056354	
数量	1 ST	
種別	SDS 0.6X3.5X100	バージョン
注文番号	9008330000	スクリュードライバー, スクリュードライバー
GTIN (EAN)	4032248056286	
数量	1 ST	
種別	SDIS 0.8X4.0X100	バージョン
注文番号	9008400000	スクリュードライバー, スクリュードライバー
GTIN (EAN)	4032248056361	
数量	1 ST	
種別	SDS 0.8X4.0X100	バージョン
注文番号	9008340000	スクリュードライバー, スクリュードライバー
GTIN (EAN)	4032248056293	
数量	1 ST	

ねじ回し / 切断複合ツール「Swifty® CS」

複合型切削 / 被覆剥き工具 Swifty® CS および Swifty® CS セットは、1.5 mm² までの単線と 2.5 mm² までの可撓導体ケーブルの銅線を圧着不要で切断と被覆を行います。

HDC HQ 2 MAS

Weidmüller Interface GmbH & Co. KG
Klingenbergstraße 26
D-32758 Detmold
Germany

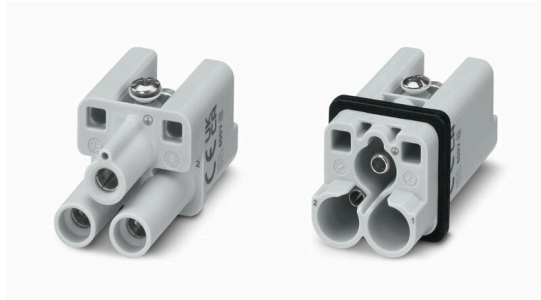
www.weidmueller.com

アクセサリ

一般注文データ

種別	SWIFTY CS SET	バージョン
注文番号	9006060000	切り込み・ねじ込み工具, 片手操作の切削工具
GTIN (EAN)	4032248257638	
数量	1 ST	

2極



HQ シリーズ - 小型形状による大きな特長。電気的特徴は、それ自体を示すものです。導体接続レベルは、アキシャルスクリュー用に設計されています。この技術を使用すると、導体を特殊ツールなしで接続することができます。単純な六角レンチで十分です。

一般注文データ

種別	HDC HQ 2 FAS	バージョン
注文番号	3100750000	HDC挿入, メス型, 400 V, 40 A, 極数: 2, 軸ねじ接続, 設置サイズ: 1
GTIN (EAN)	4099987140171	
数量	1 ST	

HA



インサートにはさまざまなアクセサリが付属しています。これには、インサート対応コーディング素子が含まれます。

一般注文データ

種別	HDC HA3/4 HQ5 PUSHIN CP	バージョン
注文番号	3142030000	HDCコネクタ, アクセサリ
GTIN (EAN)	4099987491730	
数量	10 ST	