

LSF-SMT SPE 5.00/02/135 3.5SN BK TU

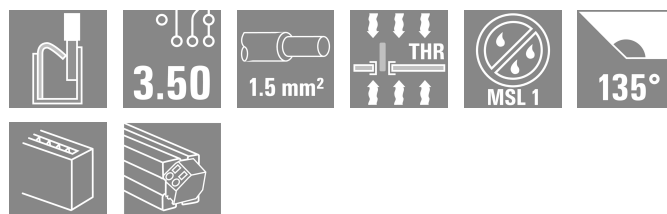
Weidmüller Interface GmbH & Co. KG

Klingenbergstraße 26

D-32758 Detmold

Germany

www.weidmueller.com



シングルペアイーサネットPCB 端子台
PCB 用のシンプルで効率的な SPE ソリューション
特長とメリット：

- 10 Mbit/s の信頼性の高いデータ転送を最大 1,000 メートルまで実現
- フィールドデバイスの統合が容易なため、あらゆる IIoT デバイスに最適です。SPE PCB コンポーネントは、標準化された SPE コネクタに代わるコスト・パフォーマンスに優れた製品です
- オプションでPUSH IN、SNAP IN、またはねじ接続と組み合わせて使用でき、高い接触性と振動耐性を実現
- 適切なマーキングによりコンポーネントのエラーのない取り付けが可能です。
- PCB 端子台ブロックは、シールドなしの 2 極亜種またはシールド仕様の 3 極として使用できます
- 「データケーブルを超えるエネルギー」 (PoDL) 機能により、IEEE 802.3bu

一般注文データ

バージョン	プリント基板端子台, ブロックアセンブリ, 閉側, THT/THRはんだ接続, 5.00 mm, 極数: 2, ソルダピン長 (l): 3.5 mm, 錫メッキ, 黒色, Tube
注文番号	3077570000
種別	LSF-SMT SPE 5.00/02/135 3.5SN BK TU
GTIN (EAN)	4099987081740
数量	60 items
パッケージ	Tube

LSF-SMT SPE 5.00/02/135 3.5SN BK TU

Weidmüller Interface GmbH & Co. KG
Klingenbergstraße 26
D-32758 Detmold
Germany

www.weidmueller.com

技術データ

承認

ROHS 適合

寸法と重量

深さ	12.7 mm	奥行き (インチ)	0.5 inch
高さ	16.4 mm	高さ (インチ)	0.6457 inch
下位バージョンの高さ	12.9 mm	幅	9.2 mm
幅 (インチ)	0.3622 inch	正味重量	2 g

温度

連続動作温度、最大 120 °C

環境製品コンプライアンス

RoHS 対応状況 準拠 (免除なし)
REACH SVHC 0.1wt%を超えるSVHCは含まれていません

システム仕様

極数	2		
ソルダーピン長 (l)	3.5 mm		
PCB の取り付け	THT/THRはんだ接続		
ピッチ (インチ) (P)	0.197 "		
側面終端、特性	閉側		
ソルダーアイレット穴直径公差 (D)	+0.1 mm		
転送速度	10/100 Mbps		
極当たりソルダーピン数	2		
ソルダーアイレット穴直径 (D)	1.1 mm		
カテゴリー	T1-B		
ピッチ (mm) (P)	5.00 mm		
保護度合い	IP20		
性能カテゴリー	T1-B 10 / 100 Mbps		
はんだ付け工程	リフローハンダ付け, 手動はんだ付け, フローはんだ付け		
はんだピン寸法	0.35 x 0.8 mm		
ソルダーピン長 公差	接頭部の下限公差 (最小値表示)	-0.3	
	プレフィックス付き上限公差 (最大値を表示)	+0.1	
	公差、単位	mm	
ソルダーピン長 公差	+0.1 / -0.3 mm		
はんだピン寸法 = d 公差	接頭部の下限公差 (最小値表示)	-0.1	
	プレフィックス付き上限公差 (最大値を表示)	0	
	公差、単位	mm	

電気プロパティ

体積抵抗 1.60 mΩ

材料データ

絶縁材	LCP GF	色	黒色
操作要素の色	白色	カラーチャート (類似)	RAL 9011
絶縁材グループ	IIIa	比較追跡指数 (CTI)	≥ 175
Moisture Level (MSL)	1	UL 94 可燃性等級	V-0
接点ベース素材	銅合金	接点材質	銅合金
接触表面	錫メッキ	はんだ接続の層構造	4...6 μm Sn matt

作成日 13.03.2026 08:40:47 MEZ

カタログステータス / 図面

LSF-SMT SPE 5.00/02/135 3.5SN BK TU

Weidmüller Interface GmbH & Co. KG
Klingenbergstraße 26
D-32758 Detmold
Germany

www.weidmueller.com

技術データ

保管温度、最小	-40 °C	保管温度、最大	70 °C
動作温度、最小	-50 °C	動作温度、最大	120 °C
温度範囲、設置、最小	-30 °C	温度範囲、設置、最大	120 °C

梱包

パッケージ	Tube	VPE 長	554.00 mm
VPE幅	21.00 mm	VPEの高さ	17.00 mm
表面抵抗	Rs = 109 - 1012 Ω		

重要なメモ

注意事項

分類

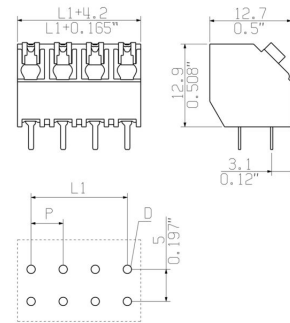
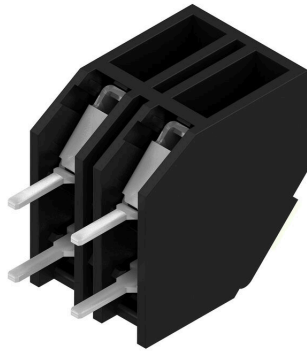
ETIM 8.0	EC002643	ETIM 9.0	EC002643
ETIM 10.0	EC002643	ECLASS 14.0	27-46-01-01
ECLASS 15.0	27-46-01-01		

LSF-SMT SPE 5.00/02/135 3.5SN BK TU

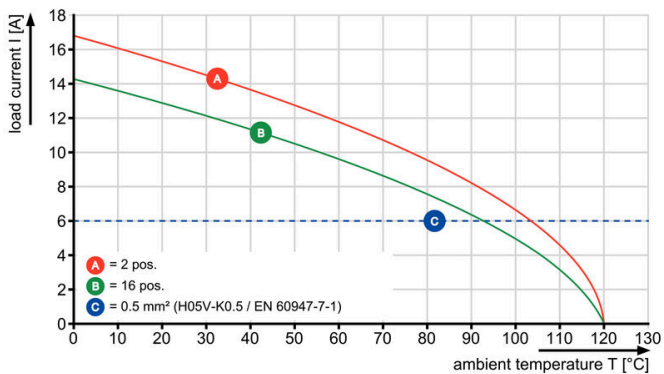
Weidmüller Interface GmbH & Co. KG
 Klingenbergstraße 26
 D-32758 Detmold
 Germany

www.weidmueller.com

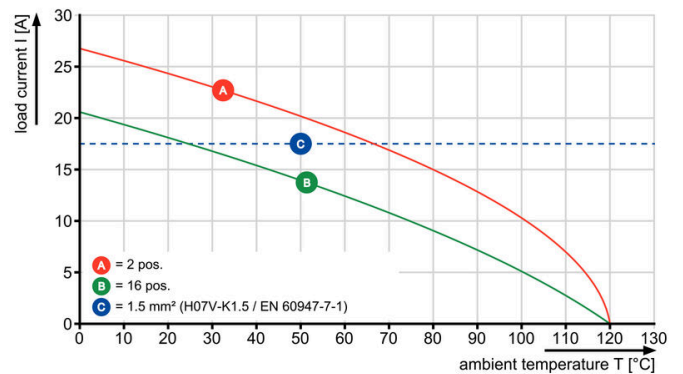
図面



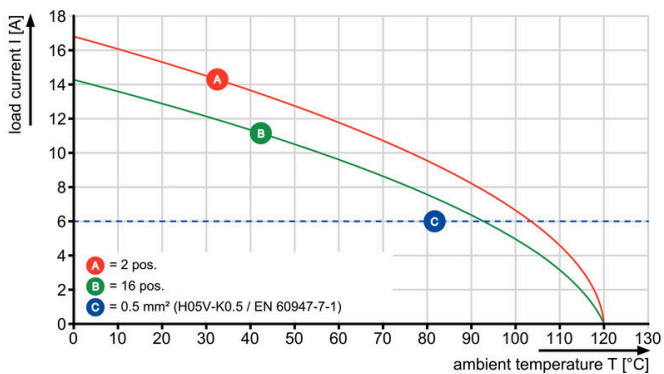
LSF-SMT 5.00/./135 1.5



LSF-SMT 5.00/./135 1.5



LSF-SMT 5.00/./135 3.5



LSF-SMT 5.00/./135 3.5

