

MOPL K4 STAHL

Weidmüller Interface GmbH & Co. KG
Klingenbergstraße 26
D-32758 Detmold
Germany

www.weidmueller.com

製品イメージ



Klippon® K エンクロージャーモデルシリーズのシステムアクセサリを使用すると、各アプリケーションの特定要件に合わせてエンクロージャーを容易に調整できます。

- DIN レール TS 35 および TS15
- 取り付けプレート
- ヒンジ
- 壁固定ホルダー

ワイドミュラーは、お客様の仕様に従って、必要な端子とケーブルグランドをすべて備えたこのエンクロージャーを製造し、供給することができます。

一般注文データ

| | |
|------------|--|
| バージョン | KlipponK (アルミニウムの空エンクロージャ), 取り付けプレート, 取り付けプレート, 高さ: 68 mm, 幅: 116 mm, 深さ: 2 mm, 基本材質: スチール板、亜鉛メッキ, 亜鉛めっき, 銀色 |
| 注文番号 | 3073060000 |
| 種別 | MOPL K4 STAHL |
| GTIN (EAN) | 4008190857998 |
| 数量 | 1 items |

MOPL K4 STAHL

Weidmüller Interface GmbH & Co. KG
Klingenbergstraße 26
D-32758 Detmold
Germany

www.weidmueller.com

技術データ

承認

ROHS 適合

寸法と重量

| | | | |
|-----------|--------|-----------|-------------|
| 深さ | 2 mm | 奥行き (インチ) | 0.0787 inch |
| 高さ | 68 mm | 高さ (インチ) | 2.6772 inch |
| 幅 | 116 mm | 幅 (インチ) | 4.5669 inch |
| 取付寸法 - 高さ | 54 mm | 正味重量 | 96 g |

温度

動作温度

環境製品コンプライアンス

RoHS 対応状況 準拠 (免除なし)
REACH SVHC 0.1wt%を超えるSVHCは含まれていません

アクセサリに関する一般情報

| | | | |
|-----------|-------|------|-------------|
| 素材の厚み | 2 mm | 固定形式 | ねじ込み |
| 表面仕上 | 亜鉛めっき | 基本材質 | スチール板、亜鉛メッキ |
| 取付寸法 - 高さ | 54 mm | | |

一般的な情報

| | | | |
|-------|-------|------|-------------|
| 素材の厚み | 2 mm | 固定形式 | ねじ込み |
| 表面仕上 | 亜鉛めっき | 基本材質 | スチール板、亜鉛メッキ |

分類

| | | | |
|-------------|-------------|-------------|-------------|
| ETIM 8.0 | EC000213 | ETIM 9.0 | EC000213 |
| ETIM 10.0 | EC000213 | ECLASS 14.0 | 27-40-06-39 |
| ECLASS 15.0 | 27-40-06-39 | | |

MOPL K4 STAHL

Weidmüller Interface GmbH & Co. KG

Klingenbergstraße 26

D-32758 Detmold

Germany

www.weidmueller.com

アクセサリ

奥行 7.5 mm



Klippon® K エンクロージャーモデルシリーズのシステムアクセサリを使用すると、各アプリケーションの特定要件に合わせてエンクロージャーを容易に調整できます。

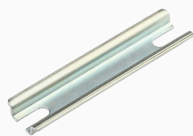
- DIN レール TS 35 および TS15
- 取り付けプレート
- ヒンジ
- 壁固定ホルダー

ワイドミュラーは、お客様の仕様に従って、必要な端子とケーブルグランドをすべて備えたこのエンクロージャーを製造し、供給することができます。

一般注文データ

| | | | |
|------------|----------------------------|--|--|
| 種別 | TS35X7.5 ST K4 | バージョン | |
| 注文番号 | 8000037564 | レール, TS 35, TS 35 x 7.5, 幅: 64 mm, スロット付き, スチール, 亜鉛めっき, クロムメッキ | |
| GTIN (EAN) | 4050118653281 | | |
| 数量 | 20 ST | | |

TS 15



Klippon® K エンクロージャーモデルシリーズのシステムアクセサリを使用すると、各アプリケーションの特定要件に合わせてエンクロージャーを容易に調整できます。

- DIN レール TS 35 および TS15
- 取り付けプレート
- ヒンジ
- 壁固定ホルダー

ワイドミュラーは、お客様の仕様に従って、必要な端子とケーブルグランドをすべて備えたこのエンクロージャーを製造し、供給することができます。

一般注文データ

| | | | |
|------------|----------------------------|---|--|
| 種別 | TS15X5 ST K4 | バージョン | |
| 注文番号 | 8000037609 | レール, TS 15, 幅: 64 mm, スロットなし, スチール, 亜鉛めっき, クロムメッキ | |
| GTIN (EAN) | 4050118682489 | | |
| 数量 | 20 ST | | |