

CXI CCP 8P BL

Weidmüller Interface GmbH & Co. KG

Klingenbergstraße 26

D-32758 Detmold

Germany

www.weidmueller.com

CUBESERIES CRI 内のソケット対応渡り配線。

- 電位コーディング用に赤色と青色のプラスチックを使用したバージョン

PUSH IN式差し込みソケットのバージョン：

- コイルの A1 と A2 の 8 ピンクロス接続
- 隣接する差し込みソケットに接続する 2 ピンのジャンパー
- 1 つの差し込みソケット内で出力チャネルを接続する 2 ピンジャンパー

ネジ差し込みソケットのバージョン：

- 近隣の差し込みソケットに接続する 8 ピンのクロス接続

一般注文データ

バージョン	CUBESERIES, 短絡接続
注文番号	3052700000
種別	CXI CCP 8P BL
GTIN (EAN)	4099987022507
数量	10 items

技術データ

承認

ROHS 適合

寸法と重量

正味重量 6 g

温度

保管温度 動作温度

環境製品コンプライアンス

RoHS 対応状況 準拠 (免除なし)
REACH SVHC 0.1wt%を超えるSVHCは含まれていません

公称データUL

定格電流 (UL) 10 A

一般データ

バージョン 長さに切れる 色 青色

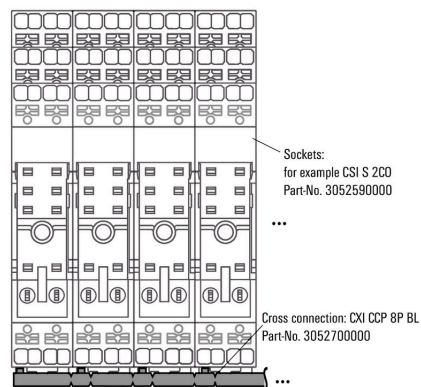
分類

ETIM 8.0	EC002586	ETIM 9.0	EC002586
ETIM 10.0	EC002586	ECLASS 14.0	27-37-16-92
ECLASS 15.0	27-37-16-92		

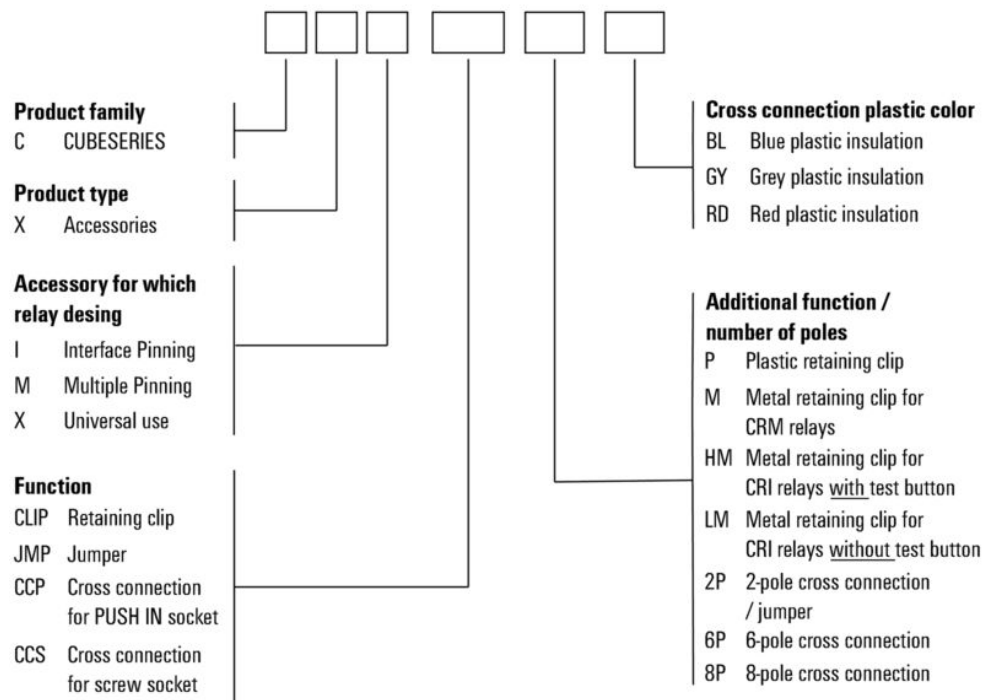
交差接続データ

定格電流	10 A	絶縁	はい
接触防止	はい	色	青色
交差接続端子数	8	極数	8
取り付け方式	接続されている	バージョン	長さに切れる

使用例

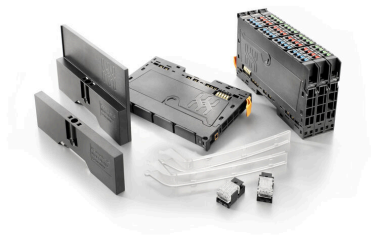


Type code CUBESERIES accessories versions



アクセサリ

アクセサリ



システムアクセサリ

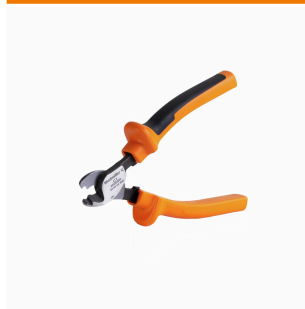
u-remoteシステム用の幅広いアクセサリをご覧ください。アプリケーションをさらに効率的かつ柔軟にする理想的な選択肢です。

一般注文データ

種別	UR20-EBK-ACC
注文番号	1346610000
GTIN (EAN)	4050118151596
数量	5 ST

バージョン	End bracket ,
-------	---------------

カットツール



最大外径 8 mm、12 mm、14 mm、22 mm の導体対応カットツール。特殊形状の刃を使用すると、銅およびアルミニウム製の導体を、最小限の物理的な労力とピンチ不使用で切断できます。また切断工具(KT 8 ~ KT 22)には、EN/IEC 60900 に準拠した最大 1,000 V までの VDE および GS でテスト済みの保護絶縁材も付属します。

一般注文データ

種別	KT 8
注文番号	9002650000
GTIN (EAN)	4008190020163
数量	1 ST

バージョン	カットツール, 片手操作作用の切削工具
-------	---------------------