

## CXI CCP 8P RD

Weidmüller Interface GmbH &amp; Co. KG

Klingenbergstraße 26

D-32758 Detmold

Germany

www.weidmueller.com



CUBESERIES CRI 内のソケット対応渡り配線。

- 電位コーディング用に赤色と青色のプラスチックを使用したバージョン

PUSH IN式差し込みソケットのバージョン：

- コイルの A1 と A2 の 8 ピンクロス接続
- 隣接する差し込みソケットに接続する 2 ピンのジャンパー
- 1 つの差し込みソケット内で出力チャネルを接続する 2 ピンジャンパー

ネジ差し込みソケットのバージョン：

- 近隣の差し込みソケットに接続する 8 ピンのクロス接続

## 一般注文データ

バージョン	CUBESERIES, 短絡接続
注文番号	<a href="#">3052690000</a>
種別	CXI CCP 8P RD
GTIN (EAN)	4099987022491
数量	10 items

## 技術データ

## 承認

ROHS 適合

## 寸法と重量

正味重量 6 g

## 温度

保管温度 動作温度

## 環境製品コンプライアンス

RoHS 対応状況 準拠 (免除なし)  
REACH SVHC 0.1wt%を超えるSVHCは含まれていません

## 公称データUL

定格電流 (UL) 10 A

## 一般データ

バージョン 長さに切れる 色 赤色

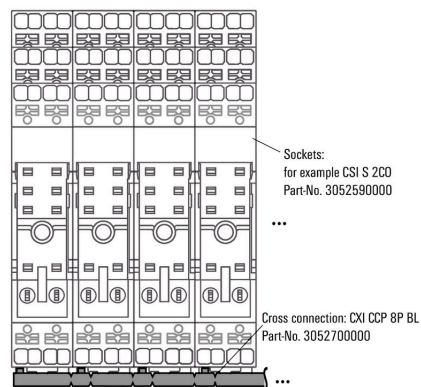
## 分類

ETIM 8.0	EC002586	ETIM 9.0	EC002586
ETIM 10.0	EC002586	ECLASS 14.0	27-37-16-92
ECLASS 15.0	27-37-16-92		

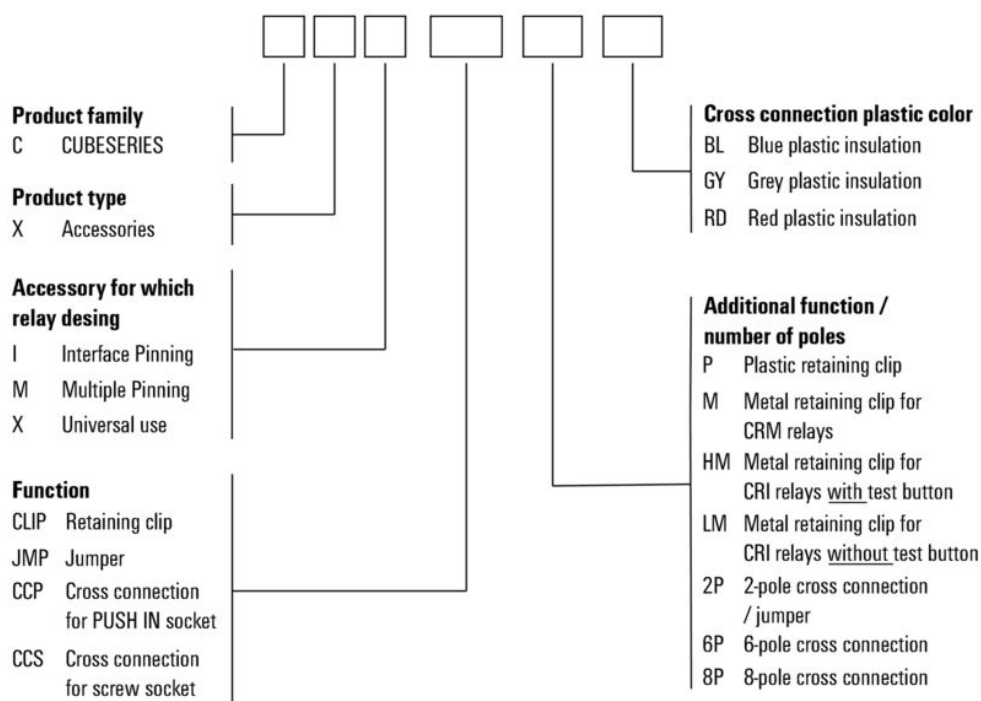
## 交差接続データ

定格電流	10 A	絶縁	はい
接触防止	はい	色	赤色
交差接続端子数	8	極数	2
取り付け方式	接続されている	バージョン	長さに切れる

使用例

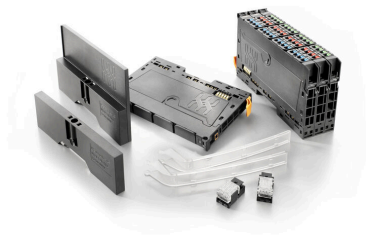


## Type code CUBESERIES accessories versions



## アクセサリ

## アクセサリ



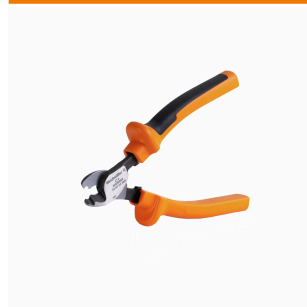
## システムアクセサリ

u-remoteシステム用の幅広いアクセサリをご覧ください。アプリケーションをさらに効率的かつ柔軟にする理想的な選択肢です。

## 一般注文データ

種別	UR20-EBK-ACC	バージョン
注文番号	<a href="#">1346610000</a>	End bracket ,
GTIN (EAN)	4050118151596	
数量	5 ST	

## カットツール



最大外径 8 mm、12 mm、14 mm、22 mm の導体対応カットツール。特殊形状の刃を使用すると、銅およびアルミニウム製の導体を、最小限の物理的な労力とピンチ不使用で切断できます。また切断工具(KT 8 ~ KT 22)には、EN/IEC 60900 に準拠した最大 1,000 V までの VDE および GS でテスト済みの保護絶縁材も付属します。

## 一般注文データ

種別	KT 8	バージョン
注文番号	<a href="#">9002650000</a>	カットツール, 片手操作作用の切削工具
GTIN (EAN)	4008190020163	
数量	1 ST	