

## CSI S 2CO

Weidmüller Interface GmbH &amp; Co. KG

Klingenbergstraße 26

D-32758 Detmold

Germany

www.weidmueller.com



## CUBESERIES CRI リレー用リレーソケット

- CO × 1 および CO × 2 リレー用の CO × 2 出力バージョン
- ネジおよびPUSH IN接続
- 刃寸法 1.0 x 5.5 mm までのスクリュードライバー用幅広ソケット部分を備えたプッシュイン差し込みブッシュ
- さまざまな渡り配線の可能性
- 渡り配線、保持クリップ、LED モジュールなどの互換アクセサリ

## 一般注文データ

バージョン	CUBESERIES, リレーソケット, 接点数: 2, CO接点, 持続電流: 8 A, ネジ接続
注文番号	<a href="#">3052590000</a>
種別	CSI S 2CO
GTIN (EAN)	4099987022422
数量	10 items

## 技術データ

## 承認

MAMID承認件数



ROHS 適合

UL File Number Search [UL ウェブサイト](#)

証明書番号 (cURus) E223759

## 寸法と重量

深さ	45.9 mm	奥行き (インチ)	1.8071 inch
高さ	97 mm	高さ (インチ)	3.8189 inch
幅	15.9 mm	幅 (インチ)	0.626 inch
正味重量	45 g		

## 温度

保管温度	周囲温度	-40 °C...70 °C
動作温度		

## 環境製品コンプライアンス

RoHS 対応状況	準拠 (免除なし)
REACH SVHC	0.1wt%を超えるSVHCは含まれていません

## 公称データUL

証明書番号 (cURus) E223759

## 制御側

ステータス表示 該当なし

## 負荷側

定格スイッチング電圧	AC250 V	持続電流	8 A @ 2CO; 12 A @ 1CO without bridged output wire connections; 16 A @ 1CO with bridged output wire connections
最大開閉電圧、AC	300 V	接点の種別	2 CO contact

## 一般データ

動作高度	≤ 2000 m, 海面より上に
取り付けレール	TS 35
色	黒色
UL 94 可燃性等級	V-2
UL94 可燃性等級コンポーネント	コンポーネント
	UL94 可燃性等級

## 絶縁協調

サージ電圧カテゴリー	IV	制御側 - 負荷側の耐電圧	5 kVeff / 1分
隣接接点の耐電圧	3 kVeff / 1分	取り付けレールの耐電圧	5 kVeff / 1 min

## 技術データ

インパルス耐電圧	6 kV	保護度合い	IP20
----------	------	-------	------

## 承認/標準の詳細

証明書番号 (CSA)	607178-80219312	証明書番号 (cURus)	E223759
-------------	-----------------	---------------	---------

## 接続データ

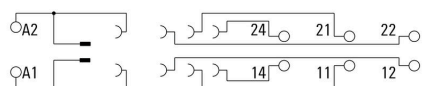
導体接続方法	ねじ接続	被覆剥き長さ、定格接続	8 mm
クランプ範囲、定格接続	2.5 mm <sup>2</sup>	クランプ範囲、最小	0.75 mm <sup>2</sup>
クランプ範囲、最大	4 mm <sup>2</sup>	導体断面、固定式、最小	0.75 mm <sup>2</sup>
導体断面、固定式、最大	4 mm <sup>2</sup>	配線接続断面、細径撚線、最小	0.75 mm <sup>2</sup>
配線接続断面、細径撚線、最大	4 mm <sup>2</sup>	配線接続断面、ワイヤエンドフェルール 付 DIN 46228/4 の細径撚線、最小	0.75 mm <sup>2</sup>
配線接続断面、ワイヤエンドフェルール 付 DIN 46228/4 の細径撚線、最大	4 mm <sup>2</sup>	ツインワイヤエンドフェルール、最小	1.5 mm <sup>2</sup>
ツインワイヤエンドフェルール、最大	2.5 mm <sup>2</sup>	刃寸法	PZ 1

## 分類

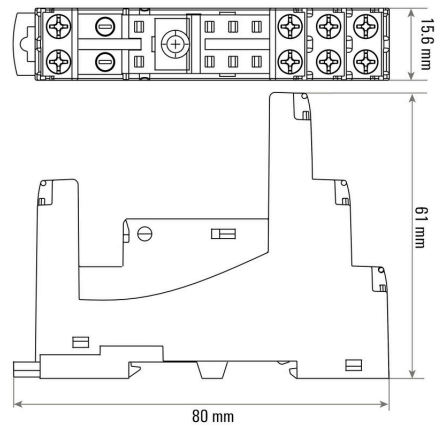
ETIM 8.0	EC001456	ETIM 9.0	EC001456
ETIM 10.0	EC001456	ECLASS 14.0	27-37-16-03
ECLASS 15.0	27-37-16-03		

図面

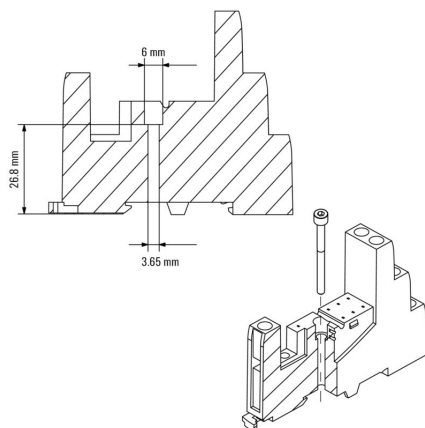
配線図



寸法図

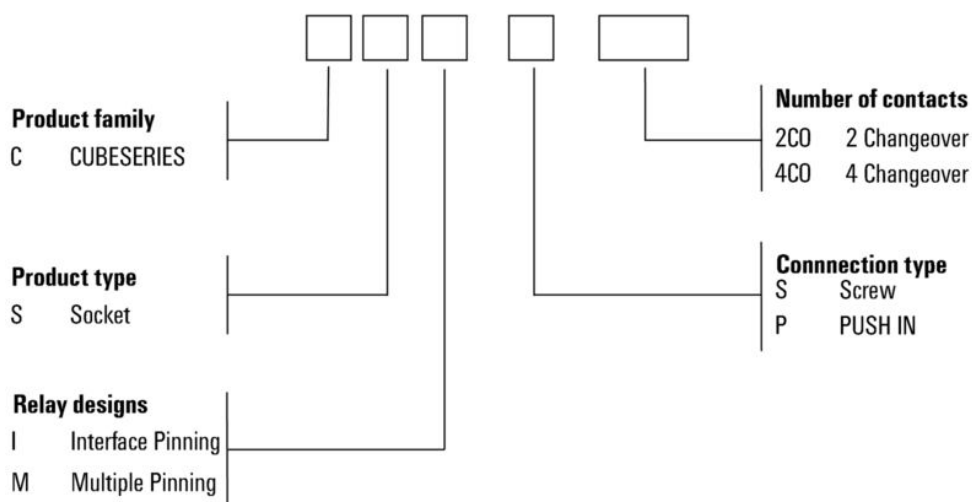


寸法図



その他

## Type code CUBESERIES socket versions



## アクセサリ

## LED



## 一般注文データ

種別	CXX L 61G	バージョン
注文番号	<a href="#">3053420000</a>	CUBESERIES, LED モジュール, 定格制御電圧: 6...24 V UC, プラグイン
GTIN (EAN)	4099987023207	接続
数量	20 ST	
種別	CXX L 61R	バージョン
注文番号	<a href="#">3053410000</a>	CUBESERIES, LED モジュール, 定格制御電圧: 6...24 V UC, プラグイン
GTIN (EAN)	4099987023191	接続
数量	20 ST	
種別	CXX L 62G	バージョン
注文番号	<a href="#">3053440000</a>	CUBESERIES, LED モジュール, 定格制御電圧: 24...60 V UC, プラグイン
GTIN (EAN)	4099987023221	接続
数量	20 ST	
種別	CXX L 62R	バージョン
注文番号	<a href="#">3053430000</a>	CUBESERIES, LED モジュール, 定格制御電圧: 24...60 V UC, プラグイン
GTIN (EAN)	4099987023214	接続
数量	20 ST	
種別	CXX L 63G	バージョン
注文番号	<a href="#">3053460000</a>	CUBESERIES, LED モジュール, 定格制御電圧: 110...230 V UC, プラグイン
GTIN (EAN)	4099987023245	接続
数量	20 ST	
種別	CXX L 63R	バージョン
注文番号	<a href="#">3053450000</a>	CUBESERIES, LED モジュール, 定格制御電圧: 110...230 V UC, プラグイン
GTIN (EAN)	4099987023238	接続
数量	20 ST	

## LED およびフリーホイールダイオード



## CSI S 2CO

Weidmüller Interface GmbH &amp; Co. KG

Klingenbergstraße 26

D-32758 Detmold

Germany

www.weidmueller.com

## アクセサリ

## 一般注文データ

種別	CXX LD 41G	バージョン
注文番号	<a href="#">3053310000</a>	CUBESERIES, フリーホイールダイオード付きLEDモジュール, 定格制
GTIN (EAN)	4099987023115	御電圧: 6...24 V DC, プラグイン接続
数量	20 ST	
種別	CXX LD 41R	バージョン
注文番号	<a href="#">3053290000</a>	CUBESERIES, フリーホイールダイオード付きLEDモジュール, 定格制
GTIN (EAN)	4099987023108	御電圧: 6...24 V DC, プラグイン接続
数量	20 ST	

## LED およびフリーフローダイオード



## 一般注文データ

種別	CXX LD 42G	バージョン
注文番号	<a href="#">3053340000</a>	CUBESERIES, フリーホイールダイオード付きLEDモジュール, 定格制
GTIN (EAN)	4099987023139	御電圧: 24...60 V DC, プラグイン接続
数量	20 ST	

## LED およびフリーホイールダイオード



## 一般注文データ

種別	CXX LD 42R	バージョン
注文番号	<a href="#">3053320000</a>	CUBESERIES, フリーホイールダイオード付きLEDモジュール, 定格制
GTIN (EAN)	4099987023122	御電圧: 24...60 V DC, プラグイン接続
数量	20 ST	

## アクセサリ

## LED およびフリーフローダイオード



## 一般注文データ

種別	CXX LD 43G	バージョン
注文番号	<a href="#">3053360000</a>	CUBESERIES, フリーホイールダイオード付きLEDモジュール, 定格制
GTIN (EAN)	4099987023153	御電圧: 110...230 V DC, プラグイン接続
数量	20 ST	
種別	CXX LD 43R	バージョン
注文番号	<a href="#">3053350000</a>	CUBESERIES, フリーホイールダイオード付きLEDモジュール, 定格制
GTIN (EAN)	4099987023146	御電圧: 110...230 V DC, プラグイン接続
数量	20 ST	

## 保護モジュール



## 一般注文データ

種別	CXX D 21N	バージョン
注文番号	<a href="#">3053270000</a>	CUBESERIES, 一体型フリーホイールダイオード, 定格制御電圧: 6...
GTIN (EAN)	4099987023092	230 V DC, プラグイン接続
数量	20 ST	
種別	CXX RC 51	バージョン
注文番号	<a href="#">3053370000</a>	CUBESERIES, RCエレメント, 定格制御電圧: 6...24 V UC, プラグイン接
GTIN (EAN)	4099987023160	続
数量	20 ST	
種別	CXX RC 52	バージョン
注文番号	<a href="#">3053390000</a>	CUBESERIES, RCエレメント, 定格制御電圧: 24...60 V UC, プラグイン
GTIN (EAN)	4099987023177	接続
数量	20 ST	
種別	CXX RC 53	バージョン
注文番号	<a href="#">3053400000</a>	CUBESERIES, RCエレメント, 定格制御電圧: 110...230 V AC, プラグイ
GTIN (EAN)	4099987023184	ン接続
数量	20 ST	



## CSI S 2CO

Weidmüller Interface GmbH &amp; Co. KG

Klingenbergstraße 26

D-32758 Detmold

Germany

www.weidmueller.com

## アクセサリ

種別	CXX V 71	バージョン
注文番号	<a href="#">3053470000</a>	CUBESERIES, 保護バリスタ, 定格制御電圧: 6...24 V AC, プラグイン接
GTIN (EAN)	4099987023252	続
数量	20 ST	
種別	CXX V 72	バージョン
注文番号	<a href="#">3053480000</a>	CUBESERIES, 保護バリスタ, 定格制御電圧: 110...130 V AC, プラグイ
GTIN (EAN)	4099987023269	ン接続
数量	20 ST	
種別	CXX V 73	バージョン
注文番号	<a href="#">3053490000</a>	CUBESERIES, 保護バリスタ, 定格制御電圧: 220...240 V AC, プラグイ
GTIN (EAN)	4099987023276	ン接続
数量	20 ST	

## 渡り配線



CUBESERIES CRI 内のソケット対応渡り配線。

- 電位コーディング用に赤色と青色のプラスチックを使用したバージョン

PUSH IN式差し込みソケットのバージョン:

- コイルの A1 と A2 の 8 ピンクロス接続
- 隣接する差し込みソケットに接続する 2 ピンのジャンパー
- 1 つの差し込みソケット内で出力チャネルを接続する 2 ピンジャンパー

ネジ差し込みソケットのバージョン:

- 近隣の差し込みソケットに接続する 8 ピンのクロス接続

## 一般注文データ

種別	CXI CCS 8P GY	バージョン
注文番号	<a href="#">3052620000</a>	CUBESERIES, 短絡接続
GTIN (EAN)	4099987022446	
数量	2 ST	

## 保持クリップ



CUBESERIES CRI リレー用保持クリップ。

プラスチック製保持クリップ:

- リレーイジェクタ機能付き
- MultiFit マーカー用のマーキングスロット
- テストボタン有り / 無しでリレーに適合

金属製保持クリップ:

- 差し込みソケット内のリレーを強く保持
- テストボタンの有り / 無しのリレー用の個別バージョン

## 一般注文データ

種別	CXI CLIP HM	バージョン
注文番号	<a href="#">3052640000</a>	CUBESERIES, 保持クリップ
GTIN (EAN)	4099987022460	
数量	10 ST	

## CSI S 2CO

**Weidmüller Interface GmbH & Co. KG**  
Klingenbergstraße 26  
D-32758 Detmold  
Germany

[www.weidmueller.com](http://www.weidmueller.com)

## アクセサリ

種別	CXI CLIP LM	バージョン
注文番号	<a href="#">3052630000</a>	CUBESERIES, 保持クリップ
GTIN (EAN)	4099987022453	
数量	25 ST	

種別	CXI CLIP P	バージョン
注文番号	<a href="#">3052710000</a>	CUBESERIES, 保持クリップ
GTIN (EAN)	4099987022514	
数量	10 ST	

## マーカーホルダー



## 一般注文データ

種別	CXI LABEL FLAP S	バージョン
注文番号	<a href="#">3169130000</a>	CUBESERIES, ラベル
GTIN (EAN)	4099987828048	
数量	100 ST	