

SL2C 6 BL

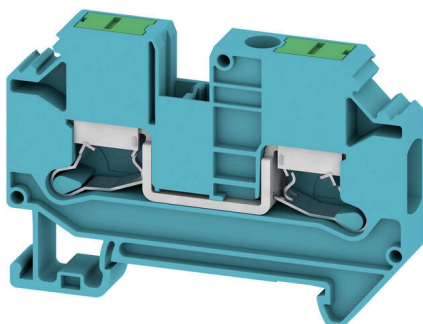
Weidmüller Interface GmbH & Co. KG

Klingenbergstraße 26

D-32758 Detmold

Germany

www.weidmueller.com



電力、信号、データのフィードスルー転送は、電気工学や制御盤構築における一般的な要件です。絶縁材、接続システム、および端子台の形状が、差別化を左右する機能です。フィードスルー端子台は、1つまたは複数の導体を結合および / または接続するのに適しています。ひとつ以上の接続レベルが、同じ電位上にあるか、もしくは互いに絶縁されている可能性があります。

一般注文データ

バージョン	フィードスルー端子台, SNAP IN, 青色, 6 mm ² , 41 A, 1000 V, 接続数: 2
注文番号	3037390000
種別	SL2C 6 BL
GTIN (EAN)	4099987000130
数量	50 items

技術データ

承認

MAMID承認件数

ROHS 適合
UL File Number Search [UL ウェブサイト](#)
証明書番号 (cURus) E60693

寸法と重量

深さ	42.2 mm	奥行き (インチ)	1.6614 inch
DIN レールを含む奥行き	51.2 mm	高さ	62.8 mm
高さ (インチ)	2.4724 inch	幅	8.2 mm
幅 (インチ)	0.3228 inch	正味重量	16.02 g

温度

保管温度	-25 °C...60 °C	周囲温度	-5 °C...110 °C
連続動作温度、最小	-60 °C	連続動作温度、最大	130 °C

環境製品コンプライアンス

RoHS 対応状況 準拠 (免除なし)
REACH SVHC 0.1wt%を超えるSVHCは含まれていません

CSA評価データ

配線の最大断面 (CSA)	8 AWG	電圧規模C (CSA)	600 V
電流の規模C (CSA)	40 A	証明書番号 (CSA)	1256475-213329
電圧規模B (CSA)	600 V	電流の規模B (CSA)	40 A
配線の最小断面 (CSA)	14 AWG		

UL評価データ

電圧サイズ B (cURus)	600 V	最大導体断面積 (cURus)	8 AWG
証明書番号 (cURus)	E60693	最小導体断面積 (cURus)	14 AWG
電流サイズ B (cURus)	40 A	現在のサイズ C (cURus)	40 A

クランプ用コンダクタ (定格接続)

IEC 60947-1 準拠のゲージ	A5	導体接続断面積 AWG、最大	AWG 8
接続方向	横向きに	被覆剥き長さ	12 mm
接続方式	SNAP IN	接続数	2
クランプ範囲、最大	10 mm ²	クランプ範囲、最小	0.5 mm ²
刃寸法	1.0 x 5.5 mm	配線接続断面 AWG、最小	AWG 20
配線接続断面、ワイヤエンドフェルール 6 mm ² 付 DIN 46228/4 の細径撚線、最大		配線接続断面、ワイヤエンドフェルール 1.5 mm ² 付 DIN 46228/4 の細径撚線、最小	
配線接続断面、ワイヤエンドフェルール 6 mm ² 付 DIN 46228/1 の細径撚線、最大		配線接続断面、ワイヤエンドフェルール 1.5 mm ² 付 DIN 46228/1 の細径撚線、最小	
配線接続断面、細径撚線、最大	10 mm ²	配線接続断面、細径撚線、最小	1.5 mm ²
接続断面、撚線、最大	10 mm ²	接続断面、撚線、最小	0.5 mm ²
ツインワイヤエンドフェルール、最大	4 mm ²	ツインワイヤエンドフェルール、最小	1.5 mm ²
配線接続断面ソリッドコア、最大	10 mm ²	配線接続断面、ソリッドコア、最小	0.5 mm ²
接続断面、細径撚線、最小	0.5 mm ²		

SL2C 6 BL

Weidmüller Interface GmbH & Co. KG

Klingenbergstraße 26

D-32758 Detmold

Germany

www.weidmueller.com

技術データ

クランプ用コンダクタ (追加接続)

接続種別、追加接続 SNAP IN

システム仕様

エンドカバープレートの要求	はい	電位数	1
レベル数	1	レベルごとのクランプポイント数	2
層ごとの電位数	1	内部で交差接続されたレベル	いいえ
PE 接続	いいえ	取り付けレール	TS 35
N 関数	いいえ	PE 関数	いいえ
PEN 関数	いいえ		

全般

導体接続断面積 AWG、最大	AWG 8	配線接続断面 AWG、最小	AWG 20
標準	IEC 60947-7-1	取り付けレール	TS 35

材料データ

基本材質	Wemid	色	青色
操作要素の色	緑色	UL 94 可燃性等級	V-0

評価データ

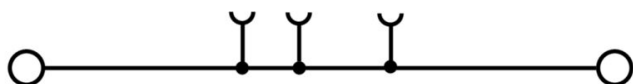
定格断面	6 mm ²	定格電圧	1000 V
隣接端子への定格電圧	1000 V	定格 DC 電圧	1000 V
公称電流	41 A	最大導体電流	41 A
標準	IEC 60947-7-1	IEC 60947-7-x 準拠の容量抵抗	0.78 mΩ
定格インパルス耐電圧	8 kV	IEC 60947-7-x に準拠した出力損失	1.31 mW
サージ電圧カテゴリー	III	汚染度	3

追加の技術データ

開放側面	右	固定形式	嵌合仕様
爆発試験バージョン	いいえ	取り付け方式	TS 35

分類

ETIM 8.0	EC000897	ETIM 9.0	EC000897
ETIM 10.0	EC000897	ECLASS 14.0	27-25-01-01
ECLASS 15.0	27-25-01-01		



アクセサリ

エンドブラケット

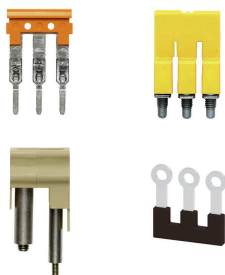


ワイドミュラーの製品は、端子レールに対する安定的で信頼性の高い取り付けを保証し、スライドを防ぐエンドブラケットを含んでいます。ネジ有り / 無しのバージョンも利用できます。エンドブラケットには、グループマーカー対応のマーキングオプション、およびテストプラグホルダーが含まれます。

一般注文データ

種別	AEB 35 SC/1	バージョン
注文番号	1991920000	Aシリーズ, エンドブラケット
GTIN (EAN)	4050118376722	
数量	50 ST	
種別	AEB 35 SC/1 BK	バージョン
注文番号	2475310000	Aシリーズ, エンドブラケット
GTIN (EAN)	4050118487114	
数量	50 ST	
種別	AEB 35 SC/1 RM	バージョン
注文番号	3112300000	Aシリーズ, エンドブラケット
GTIN (EAN)	4099987196413	
数量	50 ST	
種別	AEB 35 SCL/1 RM	バージョン
注文番号	3112310000	Aシリーズ, エンドブラケット
GTIN (EAN)	4099987196420	
数量	20 ST	
種別	AEB 35 SCL/1 V0	バージョン
注文番号	2661280000	Aシリーズ, エンドブラケット
GTIN (EAN)	4050118702163	
数量	20 ST	
種別	AEB 35 SCL/1 V0 BK	バージョン
注文番号	2661300000	Aシリーズ, エンドブラケット
GTIN (EAN)	4050118702187	
数量	20 ST	
種別	AEB 35 SCL/1 V0 GY	バージョン
注文番号	2661290000	Aシリーズ, エンドブラケット
GTIN (EAN)	4050118702170	
数量	20 ST	

渡り配線



隣接する端子台に対する電位分布または乗算は、渡り配線を介して実現されます。また、追加の配線作業を容易に回避することができます。電極が破損しても、端子台の接触信頼性は確保されます。当社の品揃えは、モジュラー式端子台用での差し込み式でネジ固定可能な渡り配線システムを提供します。

SL2C 6 BL

Weidmüller Interface GmbH & Co. KG

Klingenbergstraße 26

D-32758 Detmold

Germany

www.weidmueller.com

アクセサリ

一般注文データ

種別	ZQV 6SL/10	バージョン
注文番号	3077620000	渡り配線コネクタ (端子), 接続されている, 橙色, 41 A, 極数: 10, ピッチ
GTIN (EAN)	4099987081825	(mm) (P): 8.20, 絶縁: はい, 幅: 80.3 mm
数量	10 ST	
種別	ZQV 6SL/2	バージョン
注文番号	3077580000	渡り配線コネクタ (端子), 接続されている, 橙色, 41 A, 極数: 2, ピッチ
GTIN (EAN)	4099987081788	(mm) (P): 8.20, 絶縁: はい, 幅: 14.7 mm
数量	25 ST	
種別	ZQV 6SL/3	バージョン
注文番号	3077590000	渡り配線コネクタ (端子), 接続されている, 橙色, 41 A, 極数: 3, ピッチ
GTIN (EAN)	4099987081795	(mm) (P): 8.20, 絶縁: はい, 幅: 22.9 mm
数量	25 ST	
種別	ZQV 6SL/4	バージョン
注文番号	3077600000	渡り配線コネクタ (端子), 接続されている, 橙色, 41 A, 極数: 4, ピッチ
GTIN (EAN)	4099987081801	(mm) (P): 8.20, 絶縁: はい, 幅: 31.1 mm
数量	25 ST	
種別	ZQV 6SL/5	バージョン
注文番号	3077610000	渡り配線コネクタ (端子), 接続されている, 橙色, 41 A, 極数: 5, ピッチ
GTIN (EAN)	4099987081818	(mm) (P): 8.20, 絶縁: はい, 幅: 39.3 mm
数量	25 ST	

エンドプレートと分離プレート



分離プレートとエンドプレートは端子台にとって不可欠なアクセサリです。分離プレートは、異なる電位や機能グループを光学的および電気的に分離し、安全性を高め、制御盤内部の構造を明確にします。エンドプレートは端子台列の側面を閉じ、通電部分との接触を防ぎ、清潔で安定した仕上がり ensures します。どちらのコンポーネントも、それぞれのWeidmüller端子台シリーズに正確に適合しており、安全でコンプライアンスに準拠したプロフェッショナルな配線に役立ちます。

一般注文データ

種別	SLEP 2C 6	バージョン
注文番号	3037590000	端子用エンドプレート, ダークベージュ, 高さ: 62.8 mm, 幅: 2.2 mm,
GTIN (EAN)	4099987000406	V-0, Wemid, 嵌合仕様: はい
数量	50 ST	

アクセサリ

空白



Dekafix (DEK) マーカーは、全導体とプラグインコネクタ、さらに電子副次構成に対応する総合マーカーです。このシステムは短い番号ので配列に適しており、即時印刷対応マーカーの広範な範囲を対象とします。

一度の作業手順で迅速にインストールできる被覆剥きを提供します。印刷は読みやすく、コントラストも豊かで、幅は多種類が利用可能です。

- 即時使用可能なマーカーの広い対象範囲
- 迅速な設置に対応する被覆剥き
- ワイドミューラーの全ケーブルコネクタに対応する端子台マーカー

- ブランク MultiCard または標準印刷

カスタム印字の場合：お客様のラベリング仕様に関しては、当社のラベリングソフトウェア、M-PrintPRO または M-PrintPRO Online (インストール未実施) のファイルをお送りください。

一般注文データ

種別	DEK 5/8 MC NE WS	バージョン
注文番号	1856740000	Dekafix, 端子マーカー, 5 x 8 mm, ピッチ (mm) (P): 8.00 Weidmueller,
GTIN (EAN)	4032248400850	白色
数量	800 ST	

カスタム印刷



Dekafix (DEK) マーカーは、全導体とプラグインコネクタ、さらに電子副次構成に対応する総合マーカーです。このシステムは短い番号ので配列に適しており、即時印刷対応マーカーの広範な範囲を対象とします。

一度の作業手順で迅速にインストールできる被覆剥きを提供します。印刷は読みやすく、コントラストも豊かで、幅は多種類が利用可能です。

- 即時使用可能なマーカーの広い対象範囲
- 迅速な設置に対応する被覆剥き
- ワイドミューラーの全ケーブルコネクタに対応する端子台マーカー

- ブランク MultiCard または標準印刷

カスタム印字の場合：お客様のラベリング仕様に関しては、当社のラベリングソフトウェア、M-PrintPRO または M-PrintPRO Online (インストール未実施) のファイルをお送りください。

一般注文データ

種別	DEK 5/8 MC SDR	バージョン
注文番号	1856750000	Dekafix, 端子マーカー, 5 x 8 mm, ピッチ (mm) (P): 8.00 Weidmueller,
GTIN (EAN)	4032248400867	顧客の仕様に準拠
数量	160 ST	
種別	DEK 5/8 PLUS MC SDR	バージョン
注文番号	1046370000	Dekafix, 端子マーカー, 5 x 8 mm, ピッチ (mm) (P): 8.00 Weidmueller,
GTIN (EAN)	4032248782079	顧客の仕様に準拠
数量	160 ST	

アクセサリ

Plus



Dekafix (DEK) マーカーは、全導体とプラグインコネクタ、さらに電子副次構成に対応する総合マーカーです。このシステムは短い番号ので配列に適しており、即時印刷対応マーカーの広範な範囲を対象とします。

一度の作業手順で迅速にインストールできる被覆剥きを提供します。印刷は読みやすく、コントラストも豊かで、幅は多種類が利用可能です。

- 即時使用可能なマーカーの広い対象範囲
- 迅速な設置に対応する被覆剥き
- ワイドミュラーの全ケーブルコネクタに対応する端子台マーカー

- ブランク MultiCard または標準印刷

カスタム印字の場合：お客様のラベリング仕様に関しては、当社のラベリングソフトウェア、M-PrintPRO または M-PrintPRO Online (インストール未実施) のファイルをお送りください。

一般注文データ

種別	DEK 5/8 PLUS MC NE WS	バージョン
注文番号	1046350000	Dekafix, 端子マーカー, 5 x 8 mm, ピッチ (mm) (P): 8.00 Weidmueller,
GTIN (EAN)	4032248782055	白色
数量	800 ST	

テストアダプターとテストソケット



端子台とテスト機器の間の電氣的接続には、テストアダプターとテストプラグが使用されます。これにより、電気接点を配線状態で確立でき、測定を容易に行うことができます。

一般注文データ

種別	FZS 2/4 RT/80 SAKT4	バージョン
注文番号	1276300000	プラグ (端子), プラグイン接続, 2 mm ² , 接続数: 2, 極数: 1, 幅: 9 mm
GTIN (EAN)	4008190026080	
数量	20 ST	