

## PRO ECO3 240W 24V 10A II

Weidmüller Interface GmbH & Co. KG  
 Klingenbergstraße 26  
 D-32758 Detmold  
 Germany

www.weidmuller.com



新しい PROeco 第 2 世代電源は、自動化アプリケーションの可用性を最大化します。全 12 種のラインアップは、高性能、高効率、多くのシステムへの適応性などの標準機能を提供します。3 色 LED により、保守作業や PROeco デバイスの統合などの作業性が非常に高まります。このシリーズは、DC UPS、電子式負荷モニタリング、およびダイオードモジュールとの互換性により、パワーマネジメントシステムの設定にも適しています。コンパクトな形状は、現場の薄型制御盤など、狭いスペースに対応した用途に適しています。

## 一般注文データ

バージョン	電源、スイッチモード電源ユニット, 24 V
注文番号	<a href="#">3025630000</a>
種別	PRO ECO3 240W 24V 10A II
GTIN (EAN)	4099986952027
数量	1 items

## PRO ECO3 240W 24V 10A II

Weidmüller Interface GmbH & Co. KG  
Klingenbergstraße 26  
D-32758 Detmold  
Germany

www.weidmueller.com

## 技術データ

## 承認

MAMID承認件数



ROHS	適合
UL File Number Search	<a href="#">UL ウェブサイト</a>
証明書番号 (cURus)	E255651
証明書番号 (cULus)	E258476

## 寸法と重量

深さ	125 mm	奥行き (インチ)	4.9212 inch
高さ	130 mm	高さ (インチ)	5.1181 inch
幅	48 mm	幅 (インチ)	1.8898 inch
正味重量	770 g		

## 温度

保管温度	-40 °C...85 °C	動作温度	-25 °C...70 °C
スタートアップ	≥ -40 °C	湿度	5 ~ 95%湿度、結露無き事

## 環境製品コンプライアンス

RoHS 対応状況	準拠 (免除あり)
RoHS 適用除外 (該当する場合/既知の場合)	6c, 7a, 7cI
REACH SVHC	Lead 7439-92-1, Lead monoxide 1317-36-8
SCIP	d62541f7-8058-4336-b693-7303c8b40800

## 公称データUL

証明書番号 (cURus)	E255651
---------------	---------

## 入力

接続技術	ねじ接続	
AC 入力電圧範囲	3 x 320 ~ 3 x 575 V AC / 2 x 360 ~ 2 x 575 V AC	
推奨バックアップヒューズ	2 A / DI、安全ヒューズ 4 A、Char.B、サーキットブレーカー 2 ~ 3 A、Char.C回路遮断器	
周波数範囲 AC	45...65 Hz	
公称入力電圧	3 x 400 ~ 3 x 500 V AC (広範囲入力)	
過電圧保護	バリスタ	
入力ヒューズ	内部	
導体接続方法	ねじ接続	
DC 入力電圧範囲	450...800 V DC	
入力電圧に対する消費電流	電圧種別	三相交流
	入力電圧	400 V
	入力電流	0.71 A
	電圧種別	三相交流
	入力電圧	500 V
	入力電流	0.61 A
	電圧種別	DC
	入力電圧	450 V
	入力電流	0.58 A

## PRO ECO3 240W 24V 10A II

Weidmüller Interface GmbH & Co. KG  
Klingenbergstraße 26  
D-32758 Detmold  
Germany

www.weidmueller.com

## 技術データ

	電圧種別	DC
	入力電圧	800 V
	入力電流	0.34 A
線路電圧変動率 (タイプ)	1 %	
公称電力消費	269.7 VA	
突入電流 (typ.)	35 A	
負荷レギュレーション (タイプ)	2 %	
起動時間 (最大)	1 s	

## 出力

出力電力	240 W	
最大残留リップル	50 mV...PP /帯域幅20 MHz	
接続技術	ねじ接続	
公称出力電圧	24 V DC	
パラレル接続オプション	はい、最大3個	
過負荷保護	はい	
出力電圧、最大	28 V	
出力電圧、最小	22 V	
導体接続方法	ねじ接続	
出力電圧、注意	(ポテンシオメータで調整可能)	
Uの公称出力電流 <sub>nom</sub>	10 A @ 55 °C	
線路電圧変動率 (タイプ)	1 %	
容量性負荷:	制限なし	
主要障害のブリッジオーバー時間	主要障害のブリッジオーバー時間、最小	28 ms
	入力電圧種別	AC
	入力電圧	400 V
	出力電流	10 A
	出力電圧	24 V
	主要障害のブリッジオーバー時間、最小	53 ms
	入力電圧種別	AC
	入力電圧	500 V
	出力電流	10 A
	出力電圧	24 V
逆電圧保護	はい	
連続出力電流 @ U公称	6.25 A @ 70°C	
負荷レギュレーション (タイプ)	2 %	
立ち上がり時間	≤ 100 ms	

## 一般データ

AC 障害ブリッジ時間 @ I <sub>nom</sub>	> 45 ms at 3 x 500 V AC / > 20 ms at 3 x 400 V AC	
効率度合い	Typ.: 89,6% @ 400 V AC, Typ.: 89% @ 480 V AC	
湿度	5 ~ 95%湿度、結露無き事	
保護度合い	IP20	
サージ電圧カテゴリー	II	
取り付け位置、取り付け通知	端子レール TS 35の場合	
ハウジングバージョン	金属、耐腐食性	
負荷からの逆電圧に対する保護	30...35 V DC	
力率	代表的な力率	0.45
	入力電圧	400 V
	周囲温度	25 °C
	出力電力	240 W
MTBF	規格に準拠	SN 29500
	稼働時間 (時間)、最小	2100000 h
	周囲温度	25 °C
	入力電圧	400 V
	出力電力	240 W

## PRO ECO3 240W 24V 10A II

Weidmüller Interface GmbH & Co. KG  
Klingenbergstraße 26  
D-32758 Detmold  
Germany

www.weidmueller.com

## 技術データ

デューティサイクル	100 %
規格に準拠	SN 29500
稼働時間 (時間)、最小	1300000 h
周囲温度	40 °C
入力電圧	400 V
出力電力	240 W
デューティサイクル	100 %
規格に準拠	SN 29500
稼働時間 (時間)、最小	550000 h
周囲温度	60 °C
入力電圧	400 V
出力電力	240 W
デューティサイクル	100 %
アース漏れ電流、最大	3.5 mA
出力損失、アイドル	5.5 W
短絡保護	はい
出力損失、公称負荷	30 W
動作高度	≤ 5000 m (> 2000 m、ディレーティングを参照)
過熱対応保護	はい

## EMC/衝撃/振動

主電圧高調波電流の制限	EN 61000-3-2	耐衝撃性 IEC 60068-2-27	全方向に 30g
EN55032 に準拠したノイズ放射	クラス B	干渉免疫試験 適応	EN 61000-4-2 (ESD), EN 61000-4-3 (RS), EN 61000-4-4 (burst), EN 61000-4-5 (surge), EN 61000-4-6 (conducted), EN 61000-4-8 (Fields), EN 61000-4-11 (Dips), IEC 61000-6-1, IEC 61000-6-2, IEC 61000-6-3, IEC 61000-6-4
振動耐性 IEC 60068-2-6	0.7 g		

## 絶縁協調

サージ電圧カテゴリ	II	汚染度	2
保護等級	I、PE接続あり	絶縁電圧、入力/出力	4 kV
絶縁電圧入力/アース	3 kV	絶縁電圧出力/アース	0.5 kV

## 電気的安全性 (適用規格)

電気機械装置	EN60204 準拠	安全極低電圧	SELV acc. to IEC 61010-1, PELV acc. to IEC 61010-2-201
スイッチモード電源用の安全トランス	EN 61558-2-16 に準拠		

## 接続データ (信号)

導体接続断面積、細線仕様 (信号)、最大	1.5 mm <sup>2</sup>	被覆剥き長さ (信号)	8 mm
導体断面積、AWG/kcmil、最大	14	導体断面積、固定式、最小	0.2 mm <sup>2</sup>
導体断面積、固定式、最大	1.5 mm <sup>2</sup>	導体接続断面積、細線仕様 (信号)、最小	0.2 mm <sup>2</sup>
端子数	2	配線断面、AWG/kcmil、最小	28 mm <sup>2</sup>

## PRO ECO3 240W 24V 10A II

Weidmüller Interface GmbH & Co. KG  
Klingenbergstraße 26  
D-32758 Detmold  
Germany

www.weidmueller.com

## 技術データ

## 接続データ (入力)

接続技術	ねじ接続	端子数	4 (L1/L2/L3/PE)
スクレイドライバー刃	0.8 x 4.0	導体断面、AWG/kcmil、最大	10 AWG
導体断面、AWG/kcmil、最小	20 AWG	配線接続断面、フレキシブル (入力)、最大	4 mm <sup>2</sup>
導体断面、フレキシブル、最小	0.22 mm <sup>2</sup>	導体断面、硬質、最大	6 mm <sup>2</sup>
導体断面、硬質、最小	0.18 mm <sup>2</sup>	締付けトルク、最小	0.5 Nm
被覆剥き長さ (入力)	7 mm	締付けトルク、最大	0.6 Nm

## 接続データ (出力)

接続技術	ねじ接続	端子数	4 (++ / -)
導体断面、AWG/kcmil、最大	12 AWG	導体断面、AWG/kcmil、最小	26 AWG
導体断面、フレキシブル、最大	4 mm <sup>2</sup>	導体断面、フレキシブル、最小	0.5 mm <sup>2</sup>
導体断面、硬質、最大	6 mm <sup>2</sup>	導体断面、硬質、最小	0.5 mm <sup>2</sup>
被覆剥き長さ (出力)	6 mm	締付けトルク、最小	0.5 Nm
スクレイドライバー刃	0.6 x 3.5	締付けトルク、最大	0.6 Nm

## 信号

浮動接触	はい	LED 緑色	動作電圧OK
接点負荷 (NO 接触)	max. 30 V DC / 1 A		

## 分類

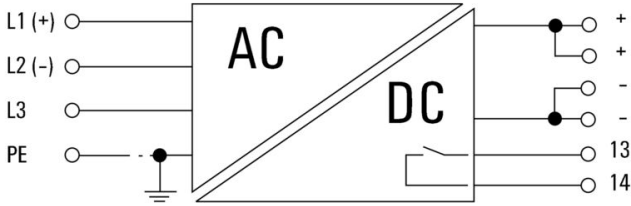
ETIM 8.0	EC002540	ETIM 9.0	EC002540
ETIM 10.0	EC002540	ECLASS 14.0	27-04-07-01
ECLASS 15.0	27-04-07-01		

PRO ECO3 240W 24V 10A II

Weidmüller Interface GmbH & Co. KG  
 Klingenbergstraße 26  
 D-32758 Detmold  
 Germany

www.weidmuller.com

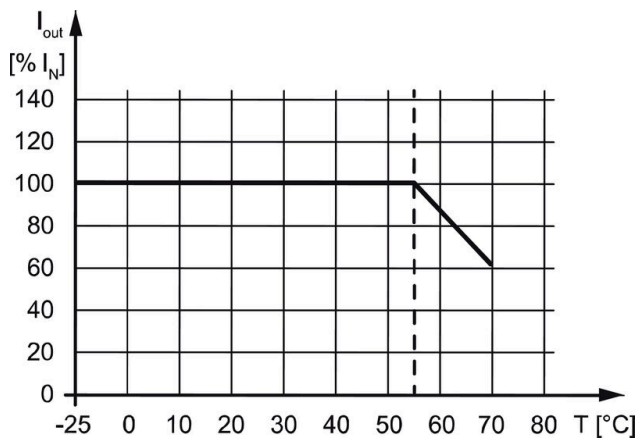
図面



Pay attention to polarity of DC connection

Status indicator and status relay

Operational status	Status LED	Relay contact (NO)
Fault-free operation: $U_{OUT} > 90\%$ of the set voltage	green	closed
Fault: $U_{OUT} \leq 85\%$ of the set voltage	red	opened
Overload pre-warning: $I_{OUT} > 90\% I_N$ (tolerance: $\pm 5\%$ ) and $U_{OUT} > 90\%$ of the set voltage	yellow	closed



## PRO ECO3 240W 24V 10A II

Weidmüller Interface GmbH & Co. KG  
Klingenbergstraße 26  
D-32758 Detmold  
Germany

www.weidmueller.com

## アクセサリ

## スクリュードライバー (マイナス用)



VDE 絶縁ドライバーセット、最大1000 V AC および 1500 V DC の通電部品作業対応、DIN EN 60900。IEC 900。各部品は「GS」の安全検査を受けています。完全硬化の高合金クロームバナジウムモリブデン鋼製ブレード、ガンメタル仕上げ。

## 一般注文データ

種別	SDIS SLIM 0.6X3.5X100	バージョン	
注文番号	<a href="#">2749610000</a>	取付けツール、刃幅 (B): 3.5 mm, ブレード長: 100 mm, 刃厚み (A): 0.6 mm	
GTIN (EAN)	4050118896350		
数量	1 ST		

## クロスヘッドスクリュードライバ、ポジドライブ製

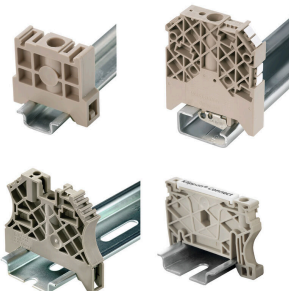


VDE 絶縁ドライバーセット、最大1000 V AC および 1500 V DC の通電部品作業対応、DIN EN 60900。IEC 900。各部品は「GS」の安全検査を受けています。完全硬化の高合金クロームバナジウムモリブデン鋼製ブレード、ガンメタル仕上げ。

## 一般注文データ

種別	SDIK SLIM PZ1 X 80	バージョン	
注文番号	<a href="#">2749670000</a>	スクリュードライバー、刃幅 (B): 1 mm, 80 mm, 刃厚み (A): 1 mm	
GTIN (EAN)	4050118896411		
数量	1 ST		

## エンドブラケット



ワイドミュラーの製品は、端子レールに対する安定的で信頼性の高い取り付けを保証し、スライドを防ぐエンドブラケットを含んでいます。ネジ有り / 無しバージョンも利用できます。エンドブラケットには、グループマーカー対応のマーキングオプション、およびテストプラグホルダーが含まれます。

## 一般注文データ

種別	WEW 35/1 V0 GF SW	バージョン	
注文番号	<a href="#">1478990000</a>	エンドブラケット、黒色, TS 35, V-0, Wemid, 幅: 12 mm, 130 °C	
GTIN (EAN)	4050118286892		
数量	50 ST		

## PRO ECO3 240W 24V 10A II

Weidmüller Interface GmbH & Co. KG  
Klingenbergstraße 26  
D-32758 Detmold  
Germany

www.weidmueller.com

## アクセサリ

種別	WEW 35/2 V0 GF SW	バージョン
注文番号	<a href="#">1479000000</a>	エンドブラケット, 黒色, TS 35, V-0, Wemid, 幅: 8 mm, 130 °C
GTIN (EAN)	4050118286779	
数量	50 ST	
種別	WEW 35/1 SW	バージョン
注文番号	<a href="#">1162600000</a>	エンドブラケット, 黒色, TS 35, V-2, Wemid, 幅: 12 mm, 100 °C
GTIN (EAN)	4032248972630	
数量	50 ST	

## 設置



Weidmüller Power Supplys 対応取り付けアクセサリ。

## 一般注文データ

種別	MTA 30 BK	バージョン
注文番号	<a href="#">1168970000</a>	プリント基板用ハウジング, 取付フランジ, アクセサリ
GTIN (EAN)	4032248960965	
数量	45 ST	