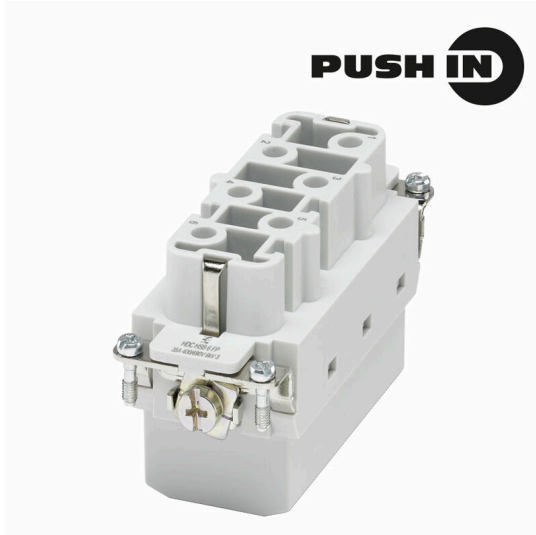


HDC HSB 6 FP

Weidmüller Interface GmbH & Co. KG
Klingenbergstraße 26
D-32758 Detmold
Germany

www.weidmueller.com



PUSH IN

HSB シリーズはひとつの接点当たりで、35 A を同時に取扱い可能です。PUSHIN接続搭載、安全で信頼性の高い接続に対応します。

極数：6～12

定格電流：35 A

定格電圧：400 V

一般注文データ

バージョン	, メス型, 400 V, 35 A, 極数: 6, アクチュエータ付 プッシュイン, 設置サイズ: 6
注文番号	3023970000
種別	HDC HSB 6 FP
GTIN (EAN)	4099986946552
数量	1 items

HDC HSB 6 FP

Weidmüller Interface GmbH & Co. KG
Klingenbergstraße 26
D-32758 Detmold
Germany

www.weidmueller.com

技術データ

承認

MAMID承認件数



ROHS 適合
UL File Number Search [UL ウェブサイト](#)
証明書番号 (cURus) E310075

寸法と重量

深さ	84.5 mm	奥行き (インチ)	3.3268 inch
高さ	32.5 mm	高さ (インチ)	1.2795 inch
幅	34 mm	幅 (インチ)	1.3386 inch
長さ	84.5 mm	長さ (インチ)	3.3268 inch
正味重量	50 g		

温度

制限温度 -40 °C ... 125 °C

環境製品コンプライアンス

RoHS 対応状況 準拠 (免除なし)
REACH SVHC 0.1wt%を超えるSVHCは含まれていません

一般データ

極数	6										
勘合回数、銀	≥ 500										
勘合回数、金	≥ 500										
接続方式	アクチュエータ付プッシュイン										
設置サイズ	6										
UL 94 可燃性等級	V-0										
体積抵抗	≤2 mΩ										
色	ページユ										
絶縁抵抗	1010 Ω										
絶縁材	PCガラス繊維補強 (UL認定および鉄道認定)										
絶縁材グループ	IIIa										
締付けトルク、最大 PE 接続	2.5 Nm										
表面仕上	銀の不動態化										
種別	メス型										
サージ電圧カテゴリー	III										
汚染度	3										
締付けトルク、最小 PE 接続	2 Nm										
基本材質	銅合金										
シリーズ	HSB										
定格電圧 (DIN EN 61984)	400 V										
UL/CSAに準拠した定格電圧	600 V AC/DC										
定格インパルス電圧 (DIN EN 61984)	6 kV										
定格電流 (DIN EN 61984)	35 A										
定格電流 (UR)	<table border="1"> <tr> <td>導体接続断面積 AWG</td> <td>AWG 10</td> </tr> <tr> <td>定格電流</td> <td>35 A</td> </tr> <tr> <td>導体接続断面積 AWG</td> <td>AWG 12</td> </tr> <tr> <td>定格電流</td> <td>8 A</td> </tr> <tr> <td>導体接続断面積 AWG</td> <td>AWG 14</td> </tr> </table>	導体接続断面積 AWG	AWG 10	定格電流	35 A	導体接続断面積 AWG	AWG 12	定格電流	8 A	導体接続断面積 AWG	AWG 14
導体接続断面積 AWG	AWG 10										
定格電流	35 A										
導体接続断面積 AWG	AWG 12										
定格電流	8 A										
導体接続断面積 AWG	AWG 14										

作成日 13.03.2026 12:48:55 MEZ

カタログステータス / 図面

HDC HSB 6 FP

Weidmüller Interface GmbH & Co. KG

Klingenbergstraße 26

D-32758 Detmold

Germany

www.weidmueller.com

技術データ

	定格電流	8 A
	導体接続断面積 AWG	AWG 16
	定格電流	8 A
	導体接続断面積 AWG	AWG 18
	定格電流	8 A
	導体接続断面積 AWG	AWG 20
	定格電流	8 A
導体-PE間の公称電圧 (III/3)	400 V	
定格電流 (cUR)	導体接続断面積 AWG	AWG 10
	定格電流	8 A
	導体接続断面積 AWG	AWG 12
	定格電流	8 A
	導体接続断面積 AWG	AWG 14
	定格電流	8 A
	導体接続断面積 AWG	AWG 16
	定格電流	8 A
	導体接続断面積 AWG	AWG 18
	定格電流	8 A
	導体接続断面積 AWG	AWG 20
	定格電流	8 A
ハロゲン不使用	true	
DIN EN 45545-2準拠の低排煙性	はい	
BG	6	
出力接点の数	6	
導体-導体間の公称電圧 (III/3)	690 V	
保護度合い	IP20	

寸法

幅	34 mm	ベースの全長	84.5 mm
---	-------	--------	---------

接続データPE

接続種別 PE	ねじ接続	刃寸法、スロット (PE 接続)	1 x 5.5
被覆剥き長さ PE 接続	12 mm	締付けトルク、最大 PE 接続	2.5 Nm
締付けトルク、最小 PE 接続	2 Nm	固定ネジ	M 5
定格断面	6 mm ²	導体断面積、AWG (PE)、最小	AWG 20
導体断面積、AWG (PE)、最大	AWG 10		

電源の接点

定格電圧 (DIN EN 61984)、出力接点	6 V	定格電流 (DIN EN 61984)、電源接点	35 A
--------------------------	-----	--------------------------	------

バージョン

刃寸法、スロット (ネジ接続)	SD 0.8 x 4.0	接続方式	アクチュエータ付プッシュイン
設置サイズ	6	体積抵抗	≤2 mΩ
導体断面、最大	6 mm ²	導体断面、最小	1.5 mm ²
表面仕上	銀の不動態化	基本材質	銅合金
BG	6		

分類

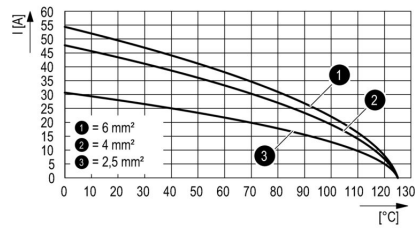
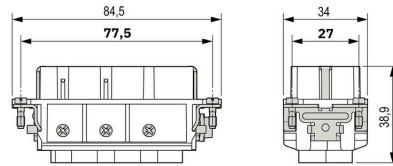
ETIM 8.0	EC000438	ETIM 9.0	EC000438
ETIM 10.0	EC000438	ECLASS 14.0	27-44-02-05
ECLASS 15.0	27-44-02-05		

HDC HSB 6 FP

Weidmüller Interface GmbH & Co. KG
 Klingenbergstraße 26
 D-32758 Detmold
 Germany

図面

www.weidmueller.com



HDC HSB 6 FP

Weidmüller Interface GmbH & Co. KG

Klingenbergstraße 26

D-32758 Detmold

Germany

www.weidmueller.com

アクセサリ

スクリュードライバ (マイナス用)



VDE 絶縁マイナススクリュードライバ、SDI DIN 7437、ISO 2380/2、DIN 5264、ISO 2380/1 準拠ドライバー出力。ソフトフィニッシュグリップ

一般注文データ

種別	SDIS 0.6X3.5X100	バージョン
注文番号	9008390000	スクリュードライバ, スクリュードライバ
GTIN (EAN)	4032248056354	
数量	1 ST	
種別	SDS 0.6X3.5X100	バージョン
注文番号	9008330000	スクリュードライバ, スクリュードライバ
GTIN (EAN)	4032248056286	
数量	1 ST	
種別	SDIS 0.8X4.0X100	バージョン
注文番号	9008400000	スクリュードライバ, スクリュードライバ
GTIN (EAN)	4032248056361	
数量	1 ST	
種別	SDS 0.8X4.5X125	バージョン
注文番号	9009020000	スクリュードライバ, スクリュードライバ
GTIN (EAN)	4032248266883	
数量	1 ST	

クロスヘッドスクリュードライバ、ポジドライブ製



VDE 絶縁性プラススクリュードライバ種別、ポジドライブ製 SDIK PZ DIN 7438、ISO 8764/2-PZ、ISO 8764-PZ への出力、ソフトフィニッシュグリップ

一般注文データ

種別	SDIK PZ1	バージョン
注文番号	9008900000	スクリュードライバ, スクリュードライバ
GTIN (EAN)	4032248266685	
数量	1 ST	
種別	SDK PZ1	バージョン
注文番号	9008530000	スクリュードライバ, スクリュードライバ
GTIN (EAN)	4032248056521	
数量	1 ST	

HDC HSB 6 FP

Weidmüller Interface GmbH & Co. KG

Klingenbergstraße 26

D-32758 Detmold

Germany

www.weidmueller.com

アクセサリ

スクリュードライバ (マイナス用)



VDE 絶縁マイナススクリュードライバー、SDI DIN 7437、ISO 2380/2、DIN 5264、ISO 2380/1 準拠ドライバー出力。ソフトフィニッシュグリップ

一般注文データ

種別	SDIS 1.0X5.5X125	バージョン	
注文番号	9008410000	スクリュードライバー, スクリュードライバー	
GTIN (EAN)	4032248056378		
数量	1 ST		
種別	SDS 1.0X5.5X150	バージョン	
注文番号	9008350000	スクリュードライバー, スクリュードライバー	
GTIN (EAN)	4032248056316		
数量	1 ST		

クロスヘッドスクリュードライバ、ポジドライブ製



VDE 絶縁性プラススクリュードライバー種別、ポジドライブ製 SDIK PZ DIN 7438、ISO 8764/2-PZ、ISO 8764-PZ への出力、ソフトフィニッシュグリップ

一般注文データ

種別	SDIK PZ2	バージョン	
注文番号	9008890000	スクリュードライバー, スクリュードライバー	
GTIN (EAN)	4032248266661		
数量	1 ST		
種別	SDK PZ2	バージョン	
注文番号	9008540000	スクリュードライバー, スクリュードライバー	
GTIN (EAN)	4032248056538		
数量	1 ST		

HDC HSB 6 FP

Weidmüller Interface GmbH & Co. KG
Klingenbergstraße 26
D-32758 Detmold
Germany

アクセサリ

www.weidmueller.com

DSTV



インサートにはさまざまなアクセサリが付属しています。これには、インサート対応コーディング素子が含まれます。

一般注文データ

種別	DSTV COBU5	バージョン
注文番号	1471500000	HDCコネクタ, アクセサリ, コーディングパーツ
GTIN (EAN)	4008190178543	
数量	100 ST	
種別	DSTV COST4	バージョン
注文番号	1471300000	HDCコネクタ, アクセサリ, コード体系
GTIN (EAN)	4008190017354	
数量	100 ST	

サイズ 6



HSB シリーズはひとつの接点当たりで、35 A を同時に取扱い可能です。PUSHIN接続搭載、安全で信頼性の高い接続に対応します。

極数：6 ~ 12
定格電流：35 A
定格電圧：400 V

一般注文データ

種別	HDC HSB 6 MP	バージョン
注文番号	3023960000	, オス型, 400 V, 35 A, 極数: 6, アクチュエータ付プッシュイン, 設置サイズ: 6
GTIN (EAN)	4099986946545	
数量	1 ST	