

## HDC HEE 32 FP

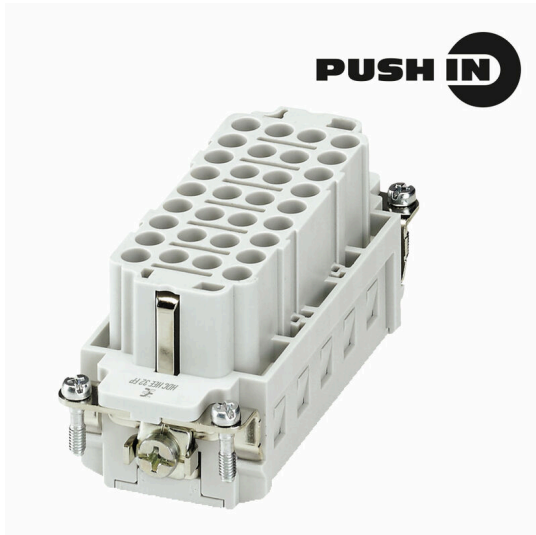
Weidmüller Interface GmbH &amp; Co. KG

Klingenbergstraße 26

D-32758 Detmold

Germany

www.weidmueller.com



HEE モデルシリーズは、高密度接点を備え、実績のある HE インサートに基づいて設計されています。

導体接続レベルは、プッシュイン接点に対応するように設計されています。

極数：10～64

定格電流：16 A

定格電圧：500 V

## 一般注文データ

バージョン	HDC挿入, メス型, 500 V, 16 A, 極数: 32, アクチュエータ付プッシュイン, 設置サイズ: 6
注文番号	<a href="#">3023910000</a>
種別	HDC HEE 32 FP
GTIN (EAN)	4099986946491
数量	1 items

## HDC HEE 32 FP

Weidmüller Interface GmbH &amp; Co. KG

Klingenbergstraße 26

D-32758 Detmold

Germany

www.weidmueller.com

## 技術データ

## 承認

MAMID承認件数



ROHS 適合

UL File Number Search [UL ウェブサイト](#)

証明書番号 (cURus) E310075

## 寸法と重量

深さ	84.5 mm	奥行き (インチ)	3.3268 inch
高さ	33.2 mm	高さ (インチ)	1.3071 inch
幅	34 mm	幅 (インチ)	1.3386 inch
長さ	84.5 mm	長さ (インチ)	3.3268 inch
正味重量	100 g		

## 温度

制限温度 -40 °C ... 125 °C

## 環境製品コンプライアンス

RoHS 対応状況 準拠 (免除なし)

REACH SVHC 0.1wt%を超えるSVHCは含まれていません

耐薬品性

物質	アセトン
耐薬品性	耐性
物質	アンモニア、水様性
耐薬品性	条件付き耐性
物質	ガソリン
耐薬品性	耐性
物質	ベンゼン
耐薬品性	耐性
物質	ディーゼル油
耐薬品性	条件付き耐性
物質	濃酢酸
耐薬品性	耐性
物質	水酸化カリウム
耐薬品性	条件付き耐性
物質	メタノール
耐薬品性	条件付き耐性
物質	モーター油
耐薬品性	条件付き耐性
物質	希釈した苛性アルカリ溶液
耐薬品性	耐性
物質	ヒドロクロロフルオロカーボン
耐薬品性	条件付き耐性
物質	屋外使用
耐薬品性	条件付き耐性

## 一般データ

極数	32	勘合回数、銀	≥ 500
勘合回数、金	≥ 500	接続方式	アクチュエータ付プッシュイン

## HDC HEE 32 FP

Weidmüller Interface GmbH &amp; Co. KG

Klingenbergstraße 26

D-32758 Detmold

Germany

www.weidmueller.com

## 技術データ

設置サイズ	6	UL 94 可燃性等級	V-0
体積抵抗	≤2 mΩ	色	ベージュ
絶縁抵抗	1010 Ω	絶縁材	PCガラス繊維補強 (UL認定および鉄道認定)
絶縁材グループ	IIIa	導体断面	2.5 mm <sup>2</sup>
締付けトルク、最大 PE 接続	1.2 Nm	種別	メス型
サージ電圧カテゴリ	III	汚染度	3
締付けトルク、最小 PE 接続	0.8 Nm	基本材質	銅合金
シリーズ	HEE	定格電圧 (DIN EN 61984)	500 V
UL/CSAに準拠した定格電圧	600 V AC/DC	定格インパルス電圧 (DIN EN 61984)	6 kV
定格電流 (DIN EN 61984)	16 A	導体-PE間の公称電圧 (III/3)	500 V
ハロゲン不使用	true	DIN EN 45545-2準拠の低排煙性	はい
BG	6	信号接点数	0
出力接点の数	32		

## 寸法

幅 34 mm

## 接続データ PE

接続種別 PE	ねじ接続	刃寸法、スロット (PE 接続)	SD 0.8 x 4.0
被覆剥き長さ PE 接続	10 mm	締付けトルク、最大 PE 接続	1.2 Nm
締付けトルク、最小 PE 接続	0.8 Nm	固定ネジ	M 4
定格断面	2.5 mm <sup>2</sup>		

## 電源の接点

定格電流 (DIN EN 61984)、電源接点 16 A

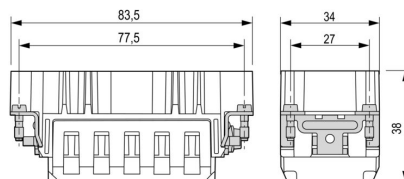
## バージョン

導体接続断面積 AWG、最大	AWG 12	接続方式	アクチュエータ付プッシュイン
設置サイズ	6	体積抵抗	≤2 mΩ
配線接続断面積 AWG、最小	AWG 20	導体断面、固定式、最大	2.5 mm <sup>2</sup>
導体断面、固定式、最小	0.5 mm <sup>2</sup>	導体断面、最大	2.5 mm <sup>2</sup>
導体断面、最小	0.5 mm <sup>2</sup>	基本材質	銅合金
BG	6		

## 分類

ETIM 8.0	EC000438	ETIM 9.0	EC000438
ETIM 10.0	EC000438	ECLASS 14.0	27-44-02-05
ECLASS 15.0	27-44-02-05		

図面



## HDC HEE 32 FP

Weidmüller Interface GmbH &amp; Co. KG

Klingenbergstraße 26

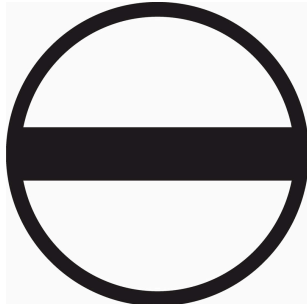
D-32758 Detmold

Germany

www.weidmueller.com

## アクセサリ

## スクリュードライバークラス (マイナス用)



VDE 絶縁マイナススクリュードライバークラス、SDI DIN 7437、ISO 2380/2、DIN 5264、ISO 2380/1 準拠ドライバー出力。ソフトフィニッシュグリップ

## 一般注文データ

種別	SDIS 0.4X2.5X75	バージョン
注文番号	<a href="#">9008370000</a>	スクリュードライバークラス, スクリュードライバークラス
GTIN (EAN)	4032248056330	
数量	1 ST	
種別	SDS 0.4X2.5X75	バージョン
注文番号	<a href="#">9009030000</a>	スクリュードライバークラス, スクリュードライバークラス
GTIN (EAN)	4032248266944	
数量	1 ST	
種別	SDIS 0.6X3.5X100	バージョン
注文番号	<a href="#">9008390000</a>	スクリュードライバークラス, スクリュードライバークラス
GTIN (EAN)	4032248056354	
数量	1 ST	
種別	SDS 0.6X3.5X100	バージョン
注文番号	<a href="#">9008330000</a>	スクリュードライバークラス, スクリュードライバークラス
GTIN (EAN)	4032248056286	
数量	1 ST	
種別	SDIS 0.8X4.0X100	バージョン
注文番号	<a href="#">9008400000</a>	スクリュードライバークラス, スクリュードライバークラス
GTIN (EAN)	4032248056361	
数量	1 ST	
種別	SDS 0.8X4.0X100	バージョン
注文番号	<a href="#">9008340000</a>	スクリュードライバークラス, スクリュードライバークラス
GTIN (EAN)	4032248056293	
数量	1 ST	

## プラススクリュードライバークラス (フィリップ用)



VDE 絶縁性プラススクリュードライバークラス、フィリップ製スクリュー対応、SDIK PH DIN 7438、ISO 8764/2-PH、ISO 8764-PH へ出力、ソフトフィニッシュグリップ

## HDC HEE 32 FP

Weidmüller Interface GmbH & Co. KG  
Klingenbergstraße 26  
D-32758 Detmold  
Germany

www.weidmueller.com

## アクセサリ

## 一般注文データ

種別	SDK PH1	バージョン
注文番号	<a href="#">9008570000</a>	スクリュードライバ、スクリュードライバ
GTIN (EAN)	4032248056569	
数量	1 ST	
種別	SDK PH1	バージョン
注文番号	<a href="#">9008480000</a>	スクリュードライバ、スクリュードライバ
GTIN (EAN)	4032248056477	
数量	1 ST	

## DSTV



インサートにはさまざまなアクセサリが付属しています。これには、インサート対応コーディング素子が含まれます。

## 一般注文データ

種別	DSTV COBU5	バージョン
注文番号	<a href="#">1471500000</a>	HDCコネクタ、アクセサリ、コーディングパーツ
GTIN (EAN)	4008190178543	
数量	100 ST	
種別	DSTV COST4	バージョン
注文番号	<a href="#">1471300000</a>	HDCコネクタ、アクセサリ、コード体系
GTIN (EAN)	4008190017354	
数量	100 ST	

## サイズ 6



HEE モデルシリーズは、高密度接点を備え、実績のある HE インサートに基づいて設計されています。導体接続レベルは、プッシュイン接点に対応するように設計されています。  
極数：10～64  
定格電流：16 A  
定格電圧：500 V

## 一般注文データ

種別	HDC HEE 32 MP	バージョン
注文番号	<a href="#">3023950000</a>	HDC挿入、オス型、500 V、16 A、極数: 32、アクチュエータ付ブッシュイン、設置サイズ: 6
GTIN (EAN)	4099986946538	
数量	1 ST	